

10004615 10021762

## **Workout Hero**

Posilňovacia lavica



## Vážený zákazník,

Blahoželáme vám k zakúpeniu tohto produktu. Pozorne si prečítajte nasledujúce pokyny a dodržiavajte ich, aby ste predišli možnému poškodeniu. Za škody spôsobené nedodržaním pokynov a nesprávnym používaním nepreberáme žiadnu zodpovednosť. Skenujte nasledujúci QR kód, aby ste získali prístup k najnovšiemu manuálu a ďalším informáciám o produkte.



---

## VÝROBCA

---

Chal-Tec GmbH, Wallstraße 16, 10179 Berlín, Nemecko

---

## BEZPEČNOSTNÉ INŠTRUKCIE

---

### Zamýšľané použitie

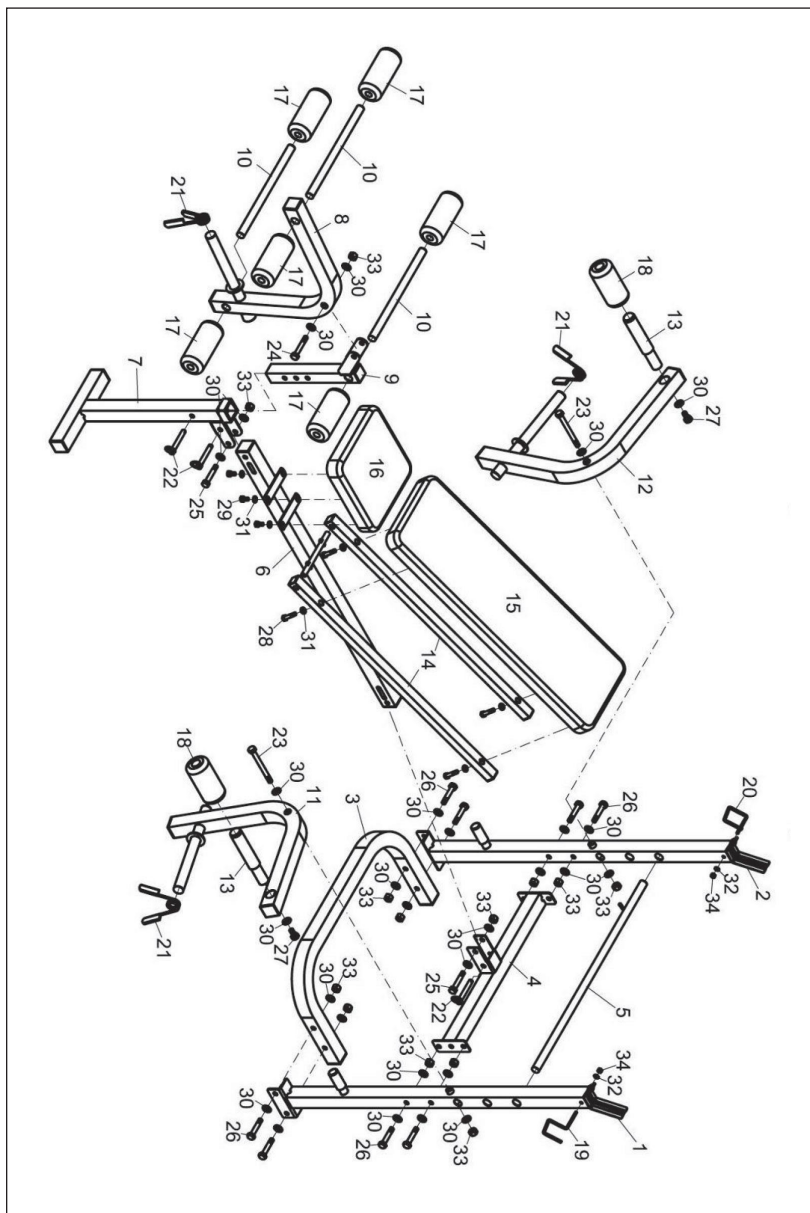
- Toto zariadenie sa používa na fyzický tréning. Je určený výhradne na tento účel a smie sa používať iba na tento účel. Môže sa používať iba spôsobom popísaným v tomto návode na použitie.
- Opravy prístroja smie vykonávať iba autorizovaný odborný servis.
- Úpravy alebo zmeny produktu zhoršujú bezpečnosť produktu. Pozor Nebezpečenstvo poranenia! Nesprávna montáž môže viesť k nebezpečným poruchám.
- Za následné škody sa nepreberá nijaká zodpovednosť. Technické zmeny a chyby vyhradené!
- Záruka nie je platná, ak prístroj nie je upravovaný alebo upravovaný podľa pokynov.

### Všeobecné bezpečnostné pokyny

- Pred nastavením a používaním zariadenia si pozorne prečítajte tento návod na obsluhu. Bezpečné a efektívne použitie jednotky je možné dosiahnuť iba vtedy, ak je jednotka správne namontovaná, udržiavaná a používaná. Uistite sa, že všetky osoby, ktoré používajú toto zariadenie, sú informované o varovaniach a bezpečnostných pokynoch.

- Pred začatím výcviku s týmto prístrojom by ste sa mali poradiť s lekárom a vyšetriť všetky fyzické alebo zdravotné obmedzenia, ktoré môžu brániť bezpečnému a efektívnemu použitiu tohto prístroja. Ak užívate akékoľvek lieky, ktoré ovplyvňujú váš krvný tlak, srdcový rytmus alebo hladinu cholesterolu, je nevyhnutné pred cvičením konzultovať s lekárom.
- Venujte pozornosť signálom svojho tela. Nesprávne alebo nadmerné cvičenie môže byť škodlivé pre vaše zdravie. Okamžite prestaňte trénovať, ak spozorujete nasledujúce príznaky: bolesť / tlak na hrudníku, nepravidelný srdcový rytmus, extrémna dýchavičnosť, príznaky točenia hlavy, závraty alebo nevoľnosť. Ak sa u vás vyskytne niektorý z týchto príznakov, pred pokračovaním v cvičení by ste sa mali poradiť s lekárom.
- Toto zariadenie nie je určené na použitie osobami (vrátane detí) so zníženými fyzickými, zmyslovými alebo mentálnymi schopnosťami alebo s nedostatkom skúseností a / alebo znalostí, pokiaľ na ne nedozierajú alebo nedostanú pokyny od osoby zodpovednej za ich bezpečnosť. Deti by mali byť pod dozorom, aby sa zabezpečilo, že sa s prístrojom nebudú hrať.
- Pred každým tréningom sa uistite, že sú všetky skrutky a uzávery správne utiahnuté.
- Bezpečnosť zariadenia je možné zaručiť iba vtedy, ak je zariadenie pravidelne udržiavané a kontrolované, či nie je poškodené alebo opotrebované.
- Používajte prístroj iba na určené účely. Ak počas montáže alebo kontroly zistíte nejaké chybné komponenty alebo ak počas tréningu spozorujete neobvyklé zvuky, okamžite prestaňte trénovať. Nepoužívajte zariadenie znova, kým nebude problém identifikovaný a vyriešený.

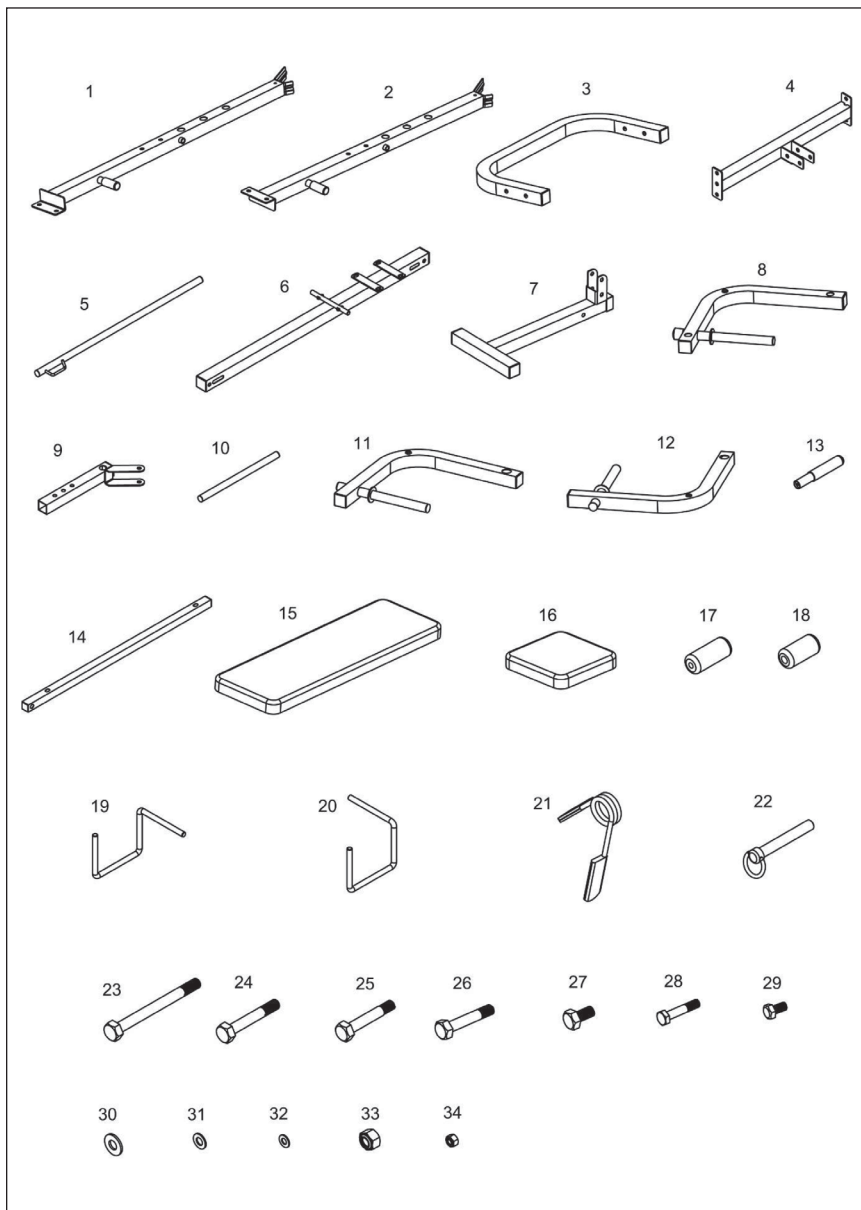
# PREHLÁD VÝROBKU



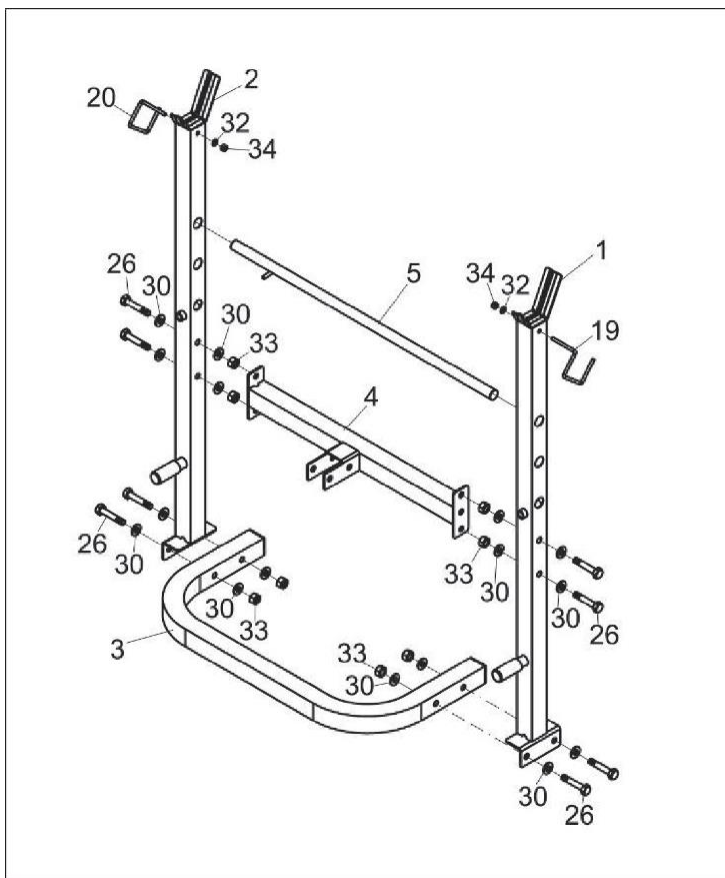
## Zoznam položiek

Č.	Popis	Kus	Č.	Popis	Kus
1	Ľavá zadná zvislá trubica	1	21	Spona	3
2	Pravá zadná zvislá trubica	1	22	Kolíky	3
3	Zadná päťka	1	23	Šesťhranná skrutka M10 * 110	2
4	Zadná pripojovacia trubica	1	24	Šesťhranná skrutka M10 * 65	1
5	Zadná nastaviteľná trubica	1	25	Šesťhranná skrutka M10 * 60	2
6	Hlavná krížová trubica	1	26	Šesťhranná skrutka M10 * 55	8
7	Predná podporná trubica	1	27	Šesťhranná skrutka M10 * 20	2
8	Zakrivená trubica nohy	1	28	Šesťhranná skrutka M8 * 40	4
9	Nastaviteľná trubica nohy	1	29	Šesťhranná skrutka M8 * 20	4
10	Penová trubica	3	30	Podložka Ø10	28
11	Ľavé motýľie rameno	1	31	Podložka Ø8	8
12	Pravé motýľie rameno	1	32	Podložka Ø6	2
13	Rúrka rukoväte	2	33	Nylonová poistná matica M10	13
14	Zadná tlmiaca trubica	2	34	Nylonová poistná matica M6	2
15	Operadla	1			
16	Sedák	1			
17	Dlhá pena	6			
18	Krátka pena	2			
19	Ľavý bezpečný hák	1			
20	Pravý bezpečný hák	1			

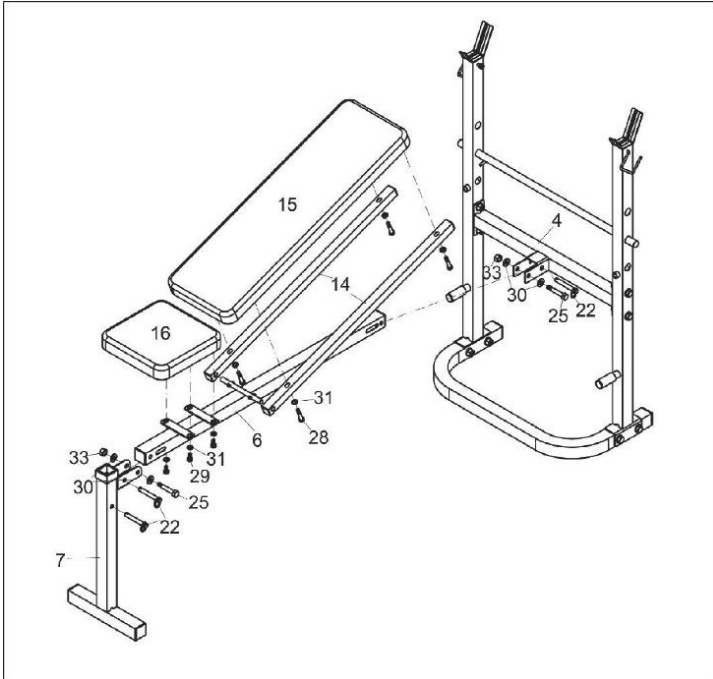
# DIELY



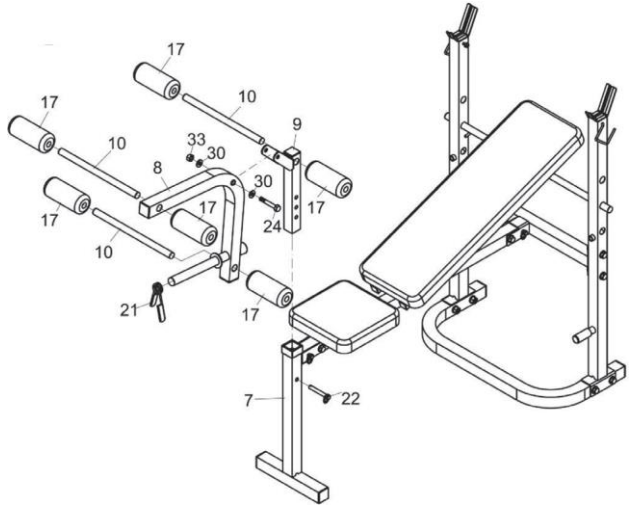
## ZLOŽENIE







3



4

