

10006792

Roughneck

Stanice Lat Pull

Vážený zákazník,

Blahoželáme k nákupu tohto zariadenia. Pozorne si prečítajte príručku a dodržujte nasledujúce rady, aby ste predišli poškodeniu prístroja. Akékoľvek zlyhanie spôsobené ignorovaním uvedených inštrukcií a upozornení uvedených v návode na použitie sa nevzťahuje na našu záruku a akúkoľvek zodpovednosť. Naskenujte QR kód, aby ste získali prístup k najnovšiemu používateľskému manuálu a ďalším informáciám o produkte.



VÝROBCA

Chal-Tec GmbH, Wallstraße 16, 10179 Berlin, Nemecko

BEZPEČNOSTNÉ INŠTRUKCIE

Zamýšľané použitie

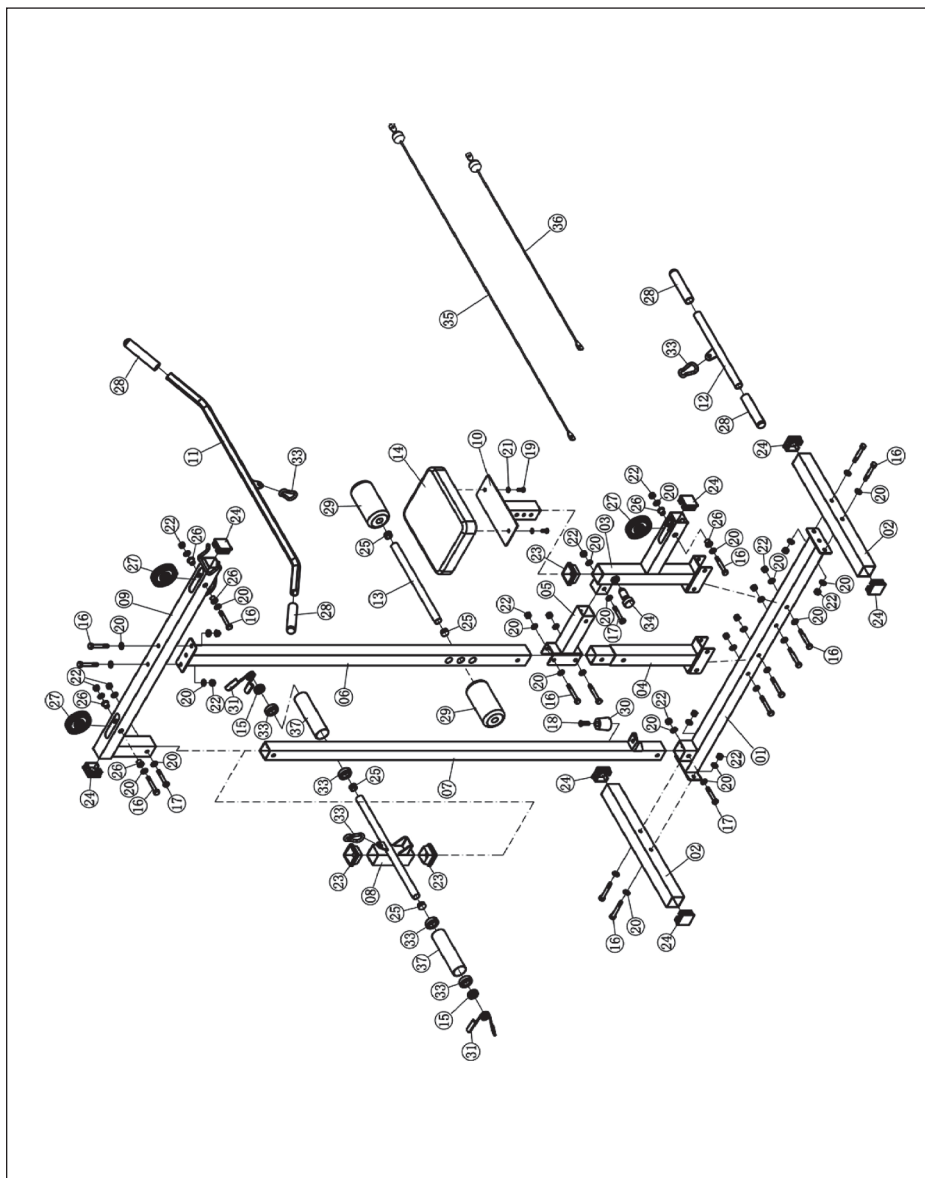
- Zariadenie sa používa na telesný tréning. Je určený výlučne na daný účel a môže sa používať iba na tento účel. Môže sa používať iba spôsobom opísaným v pridanom návode na použitie.
- Opravy prístroja smie vykonávať iba autorizovaný odborný servis.
- Modifikácia alebo zmena produktu zhoršuje jeho bezpečnosť. Pozor! Nebezpečenstvo poranenia! Nesprávna montáž môže viesť k nebezpečným poruchám.
- Za následné škody sa nepreberá žiadna zodpovednosť. Technické zmeny a chyby sú vyhradené!
- Záruka zaniká, ak zariadenie je pozmenené alebo modifikované.

Všeobecné bezpečnostné pokyny

- Pred nastavením a používaním zariadenia si pozorne prečítajte návod na obsluhu. Bezpečné a efektívne používanie jednotky je možné dosiahnuť iba vtedy, ak je správne zostavená, udržiavaná a používaná. Zabezpečte, aby všetky osoby, ktoré používajú zariadenie, boli informované o varovaniach a bezpečnostných pokynoch.

- Pred začatím tréningu s týmto prístrojom by ste sa mali poradiť s lekárom a skontrolovať všetky fyzické alebo zdravotné obmedzenia, ktoré môžu brániť bezpečnému a efektívnemu použitiu športového zariadenia. Ak užívate lieky, ktoré ovplyvňujú váš krvný tlak, srdcový rytmus alebo hladinu cholesterolu, je nevyhnutné, aby ste sa pred cvičením poradili s lekárom.
- Venujte pozornosť signálom vášho tela. Zlý alebo nadmerný tréning môže byť škodlivé pre vaše zdravie. Ihneď zastavte tréning, ak spozorujete nasledujúce príznaky: bolesť / úzkosť na hrudníku, nepravidelný srdcový rytmus, extrémna dýchavičnosť, príznaky odpadnutia, závraty alebo nevoľnosť. Ak sa u vás vyskytne ktorýkoľvek z týchto príznakov, mali by ste sa pred pokračovaním v tréningu poradiť s lekárom.
- Zariadenie nie je určené na použitie osobami (vrátane detí) so zníženými fyzickými, zmyslovými alebo duševnými schopnosťami alebo nedostatkom skúseností a vedomostí, pokiaľ nie sú pod dozorom alebo inštruktážou o používaní spotrebiča osobou zodpovednou za ich bezpečnosť. Deti by mali byť pod dozorom, aby sa zabezpečilo, že sa so zariadením nebudú hrať.
- Pred každým tréningom skontrolujte, či sú všetky skrutky a upevňovacie prvky správne dotiahnuté.
- Bezpečnosť zariadenia môže byť zaručená iba vtedy, ak je zariadenie pravidelne udržiavané a kontrolované, či nie je poškodené alebo opotrebované.
- Zariadenie používajte iba na stanovaný účel. Ak počas montáže alebo inšpekcie zistíte akékoľvek chybné komponenty alebo ak počas tréningu zistíte neobvyklé zvuky, okamžite ukončíte tréning. Nepoužívajte zariadenie znova, kým sa problém nezistí a nevyrieši.

PREHĽAD PRODUKTOV



Zoznam položiek

Číslo	Popis	Mn.	Číslo	Popis	Mn.
1	Spodná rúra	1	21	Podložka Ø8	2
2	Noha	2	22	Nylonová matica M10	18
3	Oporná trubica sedadla	1	23	Vonkajší posúvač Ø50 / Ø45	3
4	Nízka pripojovacia trubica	1	24	Zástrčka Ø50	7
5	Pripojovacia rúrka	1	25	Zástrčka Ø25	4
6	Predná stĺpiková trubica	1	26	Plastové puzdro	6
7	Zadná stĺpiková trubica	1	27	Kladka	3
8	Bočná rúrka	1	28	Uchopenie rukoväte	4
9	Horná rúrka	1	29	Pena	2
10	Nastaviteľná trubica sedadla	1	30	Nárazník	1
11	Dlhá LAT rúrka	1	31	Spona Ø25	2
12	Krátka LAT rúrka	1	32	Vnútoraná zástrčka z plastu	4
13	Penová trubica	1	33	Háčik	3
14	Sedadlo	1	34	Blokovací kolík	1
15	Nárazník	2	35	Horný kábel	1
16	Šesťhranná skrutka M10 * 70	15	36	Spodný kábel	1
17	Skrutka so šesťhrannou hlavou M10 * 65	3	37	Trubica	2
18	Skrutka M10 * 35	1			
19	skrutka so šesťhrannou hlavou M8 * 20	2			
20	Podložka Ø10	36			

