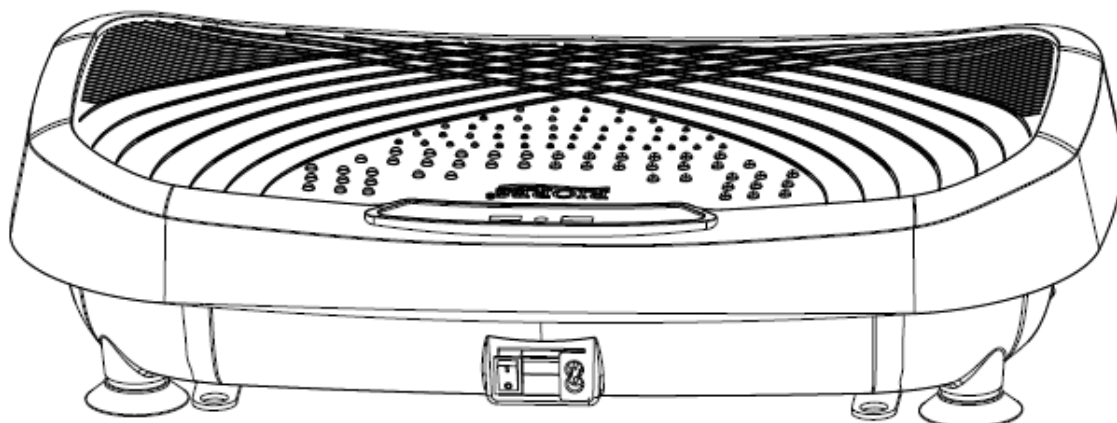




POUŽÍVATEĽSKÝ MANUÁL – SK
IN 19894 Vibračná plošina inSPORTline Devyn



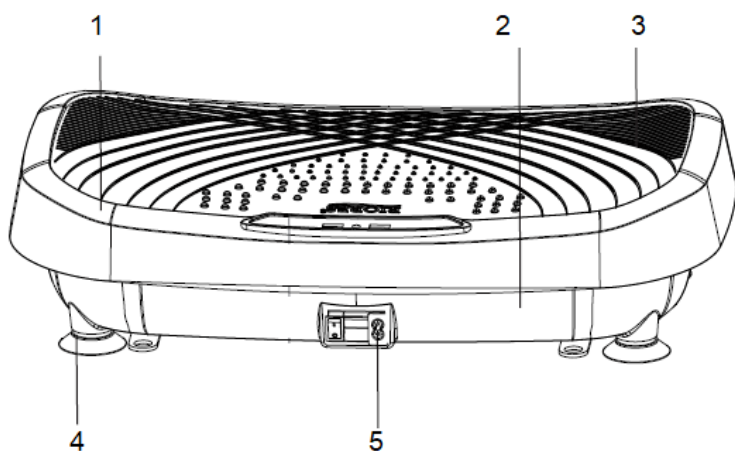
OBSAH

BEZPEČNOSTNÉ POKYNY	3
POPIS PRODUKTU	4
OVLÁDANIE	4
DISPLEJ.....	4
OVLÁDAČ	5
PROGRAMY	6
POUŽÍVANIE	7
ÚDRŽBA A SKLADOVANIE	8
BEŽNÉ PROBLÉMY A RIEŠENIA	8
ŠPECIFIKÁCIA	8
OCHRANA ŽIVOTNÉHO PROSTREDIA	8
ZÁRUČNÉ PODMIENKY, REKLAMÁCIE	9

BEZPEČNOSTNÉ POKYNY

- Pred použitím si pozorne prečítate manuál a uschovajte si ho pre budúcu potrebu.
- Nepoužívajte vo vlhkom prostredí ako sú sauny a kúpeľne.
- Nepoužívajte, pokiaľ je vonkajšia teplota vyššia ako 40 °C.
- Iba pre vnútorné použitie.
- Držte mimo dosah slnka.
- Produkt umiestnite na rovnú a pevnú podlahu.
- Pokiaľ produkt presuniete z nižšej teploty do vyššej, nechajte produkt ohriať na vonkajšiu teplotu.
- Produkt nie je vhodný pre tehotné alebo menštruujúce ženy.
- Produkt nie je vhodný pre osoby trpiace: nádormi, srdcovými ochoreniami, osteoporózou, nevoľnosťami alebo sú po operačnom zákroku.
- Produkt nie je vhodný pre osoby, ktoré majú: umelé končatiny, kardiostimulátor.
- Pred použitím si dajte dolu: hodinky, náramky, retiazky, náušnice, kľúče a akékoľvek predmety vo vreckách.
- Zo svojho okolia odstráňte akýkoľvek predmet ohrozujúci osoby, ktoré používajú zariadenie.
- Okolo zariadenia musí byť 0,6 m voľného priestoru.
- Počas použitia nefajčite, nepoužívajte alkohol alebo iné návykové látky.
- Produkt nie je zdravotná pomôcka.
- Držte mimo dosah detí a domácich zvierat.
- Do otvorov nekladajte prsty alebo iné časti tela.
- Pokiaľ produkt používajú deti mladšie ako 10 rokov alebo osoby staršie ako 60 rokov, je nutný dozor dospelšej osoby.
- Produkt sami neopravujte ani nevykonávajte neschválené modifikácie.
- Pokiaľ sa na produkte objaví ostré hrany, prestaňte produkt okamžite používať.
- Držte mimo dosah vody.
- Pokiaľ je akákoľvek časť poškodená, okamžite ukončíte prevádzku zariadenia a vytiahnite z elektrickej siete.
- Produkt nezapájajte ani nepoužívajte, pokiaľ máte mokré alebo vlhké ruky.
- Produkt neťahajte ani nezavesujte za napájací kábel.
- Nepoužívajte príliš vysoké vibrácie po dlhšiu dobu.
- Produkt nenechávajte bez dozoru zapnutý alebo zapojený v elektrickej sieti.
- Pravidelne kontrolujte expander, či nenesie znaky opotrebenia alebo poškodenia.
- Pravidelne kontrolujte prístroj, či nenesie znaky opotrebenia alebo poškodenia.
- Použitie by malo byť príjemné. Pokiaľ pociťujete nevoľnosť okamžite cvičenie ukončíte a kontaktujte lekára.
- Vždy stojte v strede plošiny, nie na kraji.
- **Maximálna nosnosť:** 100 kg
- Použitie: Kategória H pre domáce využitie podľa EN 957
- Certifikáty: 1903231 / 1903233

POPIS PRODUKTU



1. Horný kryt

2. Kryt základne

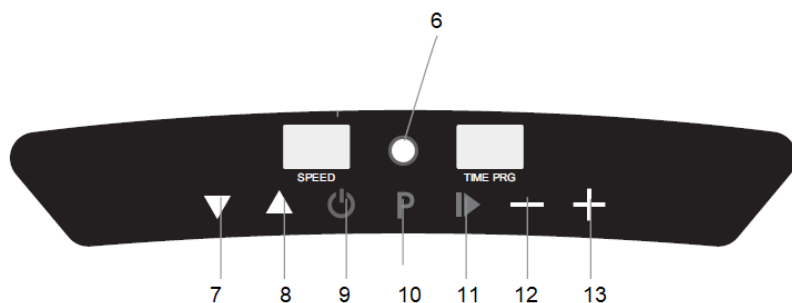
3. Gumová podložka

4. Nožičky

5. Napájanie

OVLÁDANIE

DISPLEJ



6. Infračervený prijímač

7. Rýchlosť -

8. Rýchlosť +

9. Zapnutie / vypnutie

10. Mód

11. Štart / koniec

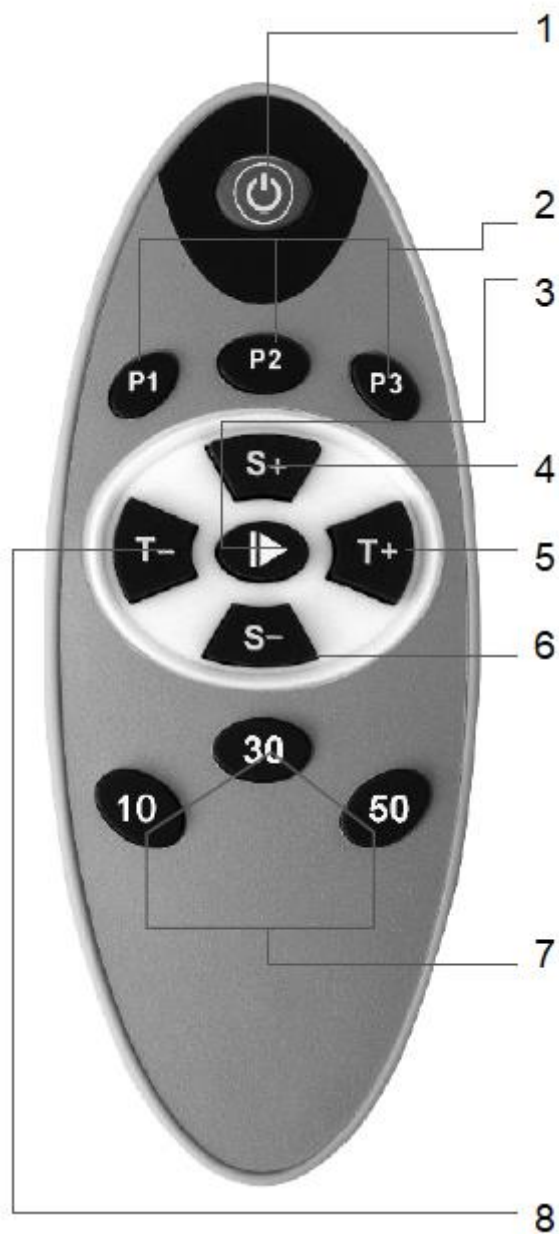
12. Čas -

13. Čas +

Prednastavená hodnota doby tréningu je 10 min rozdelená do 10 segmentov.

Pomocou tlačidiel Čas + / - môžete dobu upraviť.

OVLÁDAČ



1. Zapnutie / vypnutie – pokiaľ je prístroj pripojený, tlačidlom zapnete plošinu do pohotovostného režimu. LCD displej zobrazí „00“ „10“.

2. Prednastavené programy P1, P2, P3

3. Štart / pauza: stlačením spustíte program alebo zastavíte.

4. Rýchlosť +: navýšenie rýchlosti 1 – 50. Funguje počas tréningu.

5. Čas +: Pôvodná hodnota je 10. Stlačením tlačidla navýšite čas.

6. Rýchlosť -: Zníženie rýchlosti 1 – 50. Funguje počas tréningu.

7. Tlačidlo rýchlej voľby

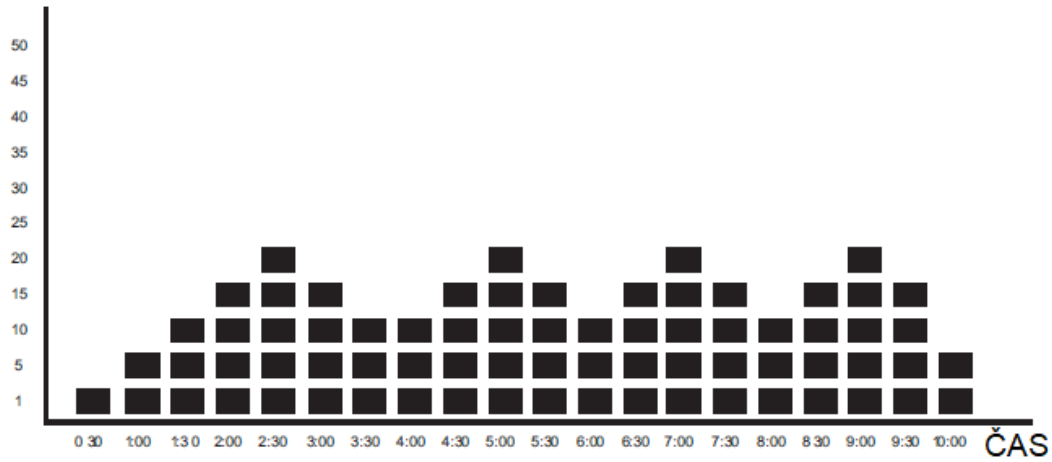
8. Čas -: Pôvodná hodnota je 10. Stlačením tlačidla znížite čas.

Ovládač má dosah 2,5 m.

PROGRAMY

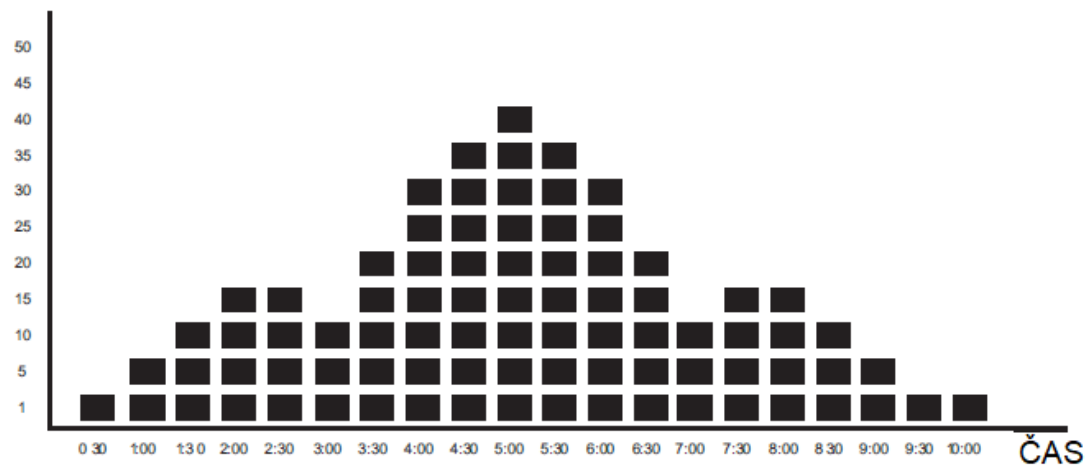
P1

INTENZITA



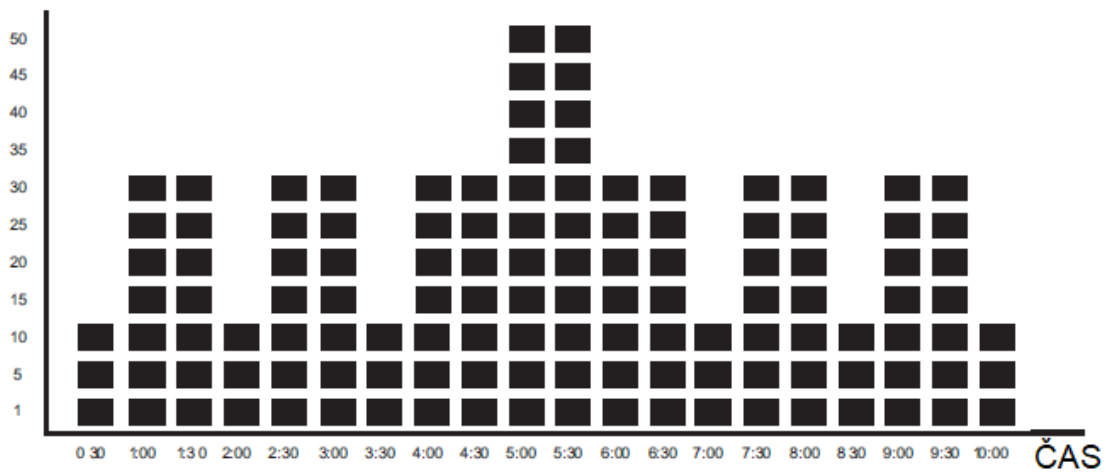
P2

INTENZITA



P3

INTENZITA



POUŽÍVANIE



Postavte sa na plošinu a rozkročte sa zhruba do šírky ramien. Precvičujete pás, zadok.



Postavte sa na plošinu a rozkročte sa. Mierne pokrčte nohy.



Posadte sa na stoličku. Položte chodidlá na plošinu. Precvičujete stehná a lýtka.



Posadte sa na podlahu a položte lýtka na plošinu. Odpočiňte si a premasírujte si lýtka.



Kľaknite si na podlahu a položte dlane na plošinu. Mierne sa nahnite dopredu. Precvičujete ramená a paže.

ÚDRŽBA A SKLADOVANIE

Pred údržbou sa uistite že je produkt vypnutý a vypojený zo zásuvky.

Gumové povrchy čistite pomocou vlhkej mäkkej handričky a teplej vody. Pre odolnejšie nečistoty môžete použiť neagresívne čističe.

Nepoužívajte riedidlá, agresívne čističe, rozpúšťadlá atď.

Ovládač umývajte iba utrením handričkou. Vlhkosť a voda môžu poškodiť ovládač.

Pred uložením produktu sa uistite že je vypnutý a vypojený zo zásuvky.

Plošinu uložte na suché a tmavé miesto.

Chráňte pred prachom, vysokou teplotou a vlhkosťou.

BEŽNÉ PROBLÉMY A RIEŠENIA

Č.	Problém	Príčina	Riešenie
1	Produkt sa nezapne.	Nie je zapojený do zásuvky.	Zapojte do elektriny.
		Vypnutý vypínač.	Zapnite vypínač.
		Spálené poistky.	Vymeňte poistky.
2	Motor vydáva zvuky počas cvičenia.	Bežné mechanické zvuky.	Nie je potrebné.
3	Ovládač nefunguje.	Vybité batérie.	Vymeňte batérie.
		Nedostatočný dosah.	Dosah je 2,5 m.
4	Náhle vypnutie.	Ukončenie cvičenia.	Vypnite a zapnite produkt.
5	Zaseknutie.	Poslaných veľa príkazov.	Reštartujte prístroj.
6	ER01 / ER02	Nefunguje motor.	Kontaktujte dodávateľa.

V prípade poruchy vždy kontaktujte vášho dodávateľa.

ŠPECIFIKÁCIA

Označenie	19894
Napätie	220 V – 240 V, 100 – 120 VAC
Frekvencia	50 / 60 Hz
Výkon	200 W

OCHRANA ŽIVOTNÉHO PROSTREDIA

Po uplynutí životnosti produktu alebo v prípade, že by ďalšia oprava už bola ekonomicky nevýhodná, sa výrobku zbavte v súlade s miestnymi predpismi a šetrne k životnému prostrediu. Výrobok odneste na najbližšie zberné miesto k tomu určené.

Predpisovou likvidáciou pomôžete zachovať cenné prírodné zdroje a napomôžete k prevencii negatívnych dopadov na životné prostredie, prípadne na ľudské zdravie. Pokiaľ si nie ste istý, konzultujte vec s miestnymi príslušnými zodpovednými orgánmi, aby nedošlo k porušeniu predpisov a následnej sankcii.

Batériu nevhadzujte medzi bežný odpad, ale odovzdajte ju na miesta určené pre recykláciu.

ZÁRUČNÉ PODMIENKY, REKLAMÁCIE

Všeobecné ustanovenia a vymedzenie pojmov

Tieto záručné podmienky a reklamačný poriadok upravujú podmienky a rozsah záruky poskytované predávajúcim na tovar dodávaný kupujúcemu, takisto aj postup pri vybavovaní reklamačných nárokov uplatnených kupujúcim na dodaný tovar. Záručné podmienky a reklamačný poriadok sa riadia príslušnými ustanoveniami zákona č. 250/2007 Z.z., Občiansky zákonník č. 40/1964 Zb. v znení neskorších predpisov, podľa § 422 až § 442 zákona č. 513/1991 Zb. Obchodný zákonník v platnom znení, a Zákona o ochrane spotrebiteľa č 250/2007 Z.z. v znení neskorších predpisov, a to aj vo veciach týmito záručnými podmienkami a reklamačným poriadkom nespomenutých.

Predávajúcim je spoločnosť inSPORTline s.r.o. so sídlom Električná 6471, 911 01 Trenčín, IČO 36311723, zapísaná v obchodnom registri Okresného súdu Trenčín v odd Sro, vložka č. 11888/R.

Adresa predajní:

1. inSPORTline s.r.o., Električná 6471, 911 01 Trenčín, +421 917 864 593, predajnatn@insportline.sk
2. Stores inSPORTline SK s.r.o., Račianska 184/B, 831 54 Bratislava (Rača), +421 917 866 623, predajnaba@insportline.sk
3. Stores inSPORTline SK s.r.o., Trieda generála Ludvíka Svobodu 6/A, 040 22 Košice (Furča), +421 917 866 622, predajnake@insportline.sk

Vzhľadom k platnej právnej úprave sa rozlišuje kupujúci, ktorý je spotrebiteľom a kupujúci, ktorý spotrebiteľom nie je.

„Kupujúci spotrebiteľ“ alebo len „spotrebiteľ“ je osoba, ktorá pri uzatváraní a plnení zmluvy nejedná v rámci svojej obchodnej alebo inej podnikateľskej činnosti.

„Kupujúci, ktorý nie je „spotrebiteľ“, je podnikateľ, ktorý nakupuje výrobky alebo užíva služby za účelom svojho podnikania s týmito výrobkami alebo službami. Tento kupujúci sa riadi rámcovou kúpnu zmluvou a obchodnými podmienkami v rozsahu, ktoré sa ho týkajú a obchodným zákonníkom.

Tieto záručné podmienky a reklamačný poriadok sú nevyhnutnou súčasťou každej kúpnej zmluvy uzatvorenej medzi predávajúcim a kupujúcim. Záručné podmienky a reklamačný poriadok sú platné a záväzné, pokiaľ v kúpnej zmluve alebo v dodatku v tejto zmluvy alebo inej písomnej dohode nebude stranami dohodnuté inak.

Záručné podmienky a záručná doba

Predávajúci poskytuje kupujúcemu záruku na tovar v dĺžke 24 mesiacov, u označených fitness modelov s kúpnu hodnotou vyššou ako 159,60 EUR bude poskytovaná záručná lehota 60 mesiacov na rám a na ostatné komponenty 24 mesiacov. Zákonná dĺžka záruky poskytovaná spotrebiteľovi nie je týmto dotknutá.

Zárukou za akosť preberá predávajúci záväzok, že dodaný tovar bude po určitú dobu spôsobilý pre použitie k obvyklému, príp. zmluvnému účelu a že si zachová obvyklé, príp. zmluvné vlastnosti.

Záručné podmienky sa nevzťahujú na poruchy vzniknuté (ak je možné aplikovať na zakúpený produkt):

- zavinením používateľa tj. poškodenie výrobku neodborným repasom, nesprávnou montážou, nedostatočným zasunutím sedlovej tyče do rámu, nedostatočným utiahnutím pedálov v kľukách a kľúk k stredovej osi
- neodborným repasom
- nesprávnou údržbou
- mechanickým poškodením
- opotrebením dielov pri bežnom používaní (napr. gumové a plastové časti, pohyblivé mechanizmy, atď.)
- neodvratnou udalosťou, živelnou pohromou
- neodbornými zásahmi

- nesprávnym zaobchádzaním alebo nevhodným umiestnením, vplyvom nízkej alebo vysokej teploty, pôsobením vody, neúmerným tlakom a nárazmi, úmyselne pozmeneným designom, tvarom alebo rozmermi.
- nesprávnym použitím tovaru, ktorý je v rozpore s kategorizáciou produktu (HC, HA – na domáce použitie: SC, S – na komerčné použitie)

Upozornenie:

- 1) v dobe záruky budú odstránené všetky poruchy výrobku spôsobené výrobnou poruchou alebo chybným materiálom výrobku tak, aby vec mohla byť riadne používaná.
- 2) reklamácia sa uplatňuje zásadne písomne s presným popisom o chybe a potvrdeným dokladom o zakúpení.
- 3) záruka sa uplatňuje u výrobcu: inSPORTline s.r.o., Električná 6471, 911 01 Trenčín, v predajni v ktorej ste tovar zakúpili alebo u organizácie, v ktorej bol výrobok zakúpený.

Reklamačný poriadok – reklamácia tovaru

Kupujúci je povinný tovar, dodaný predávajúcim skontrolovať čo najskôr po prechode nebezpečia škody na tovar, resp. po jeho dodaní. Prehliadku musí kupujúci vykonať tak, aby zistil všetky poruchy, ktoré je možné pri primeranej odbornej prehliadke zistiť.

Pri reklamacii tovaru je kupujúci povinný na žiadosť predávajúceho preukázať nákup a oprávnenosť reklamácie faktúrou alebo dodacím listom s uvedeným výrobným (sériovým) číslom, prípadne tými istými dokladmi bez sériového čísla. Ak nepreukáže kupujúci oprávnenosť reklamácie týmito dokladmi, má predávajúci právo reklamáciu odmietnuť.

Pokiaľ kupujúci oznámi poruchu, na ktorú sa nevzťahuje záruka (napr. neboli splnené podmienky záruky, porucha bola nahlásená omylom apod.), je predávajúci oprávnený požadovať plnú úhradu nákladov, ktoré vznikli v súvislosti s odstraňovaním poruchy takto oznámenej kupujúci. Kalkulácia servisného zásahu bude v tomto prípade vychádzať z platného cenníku pracovných výkonov a nákladov na dopravu.

Pokiaľ predávajúci zistí (testovaním), že reklamovaný výrobok nie je chybný, považuje sa reklamácia za neoprávnenú. Predávajúci si vyhradzuje právo požadovať úhradu nákladov, ktoré vznikli v súvislosti s neoprávnenou reklamáciou.

V prípade, že kupujúci reklamuje poruchy tovaru, na ktoré sa vzťahuje záruka podľa platných záručných podmienok predávajúceho, vykoná predávajúci odstránenie poruchy formou opravy, prípadne výmeny chybného dielu alebo zariadenia za bezporuchové. Predávajúci je so súhlasom kupujúceho oprávnený dodať výmenou za chybný tovar iný tovar plne funkčne kompatibilný, ale minimálne rovnakých alebo lepších technických parametrov. Voľba ohľadne spôsobu vybavenia reklamácie podľa tohto odstavca náleží predávajúcemu.

Predávajúci vybaví reklamáciu najneskôr do 30 kalendárnych dní od doručenia chybného tovaru, pokiaľ nebude dohodnutá dlhšia lehota. Za deň vybavenia sa považuje deň, kedy bol opravený alebo vymenený tovar prebraný kupujúcim. Ak nie je predávajúci s ohľadom na charakter vady schopný vybaviť reklamáciu v uvedenej lehote, dohodne s kupujúcim náhradné riešenie. Pokiaľ k takej dohode nedôjde, je predávajúci povinný poskytnúť kupujúcemu finančnú náhradu formou dobropisu.

**SEVEN SPORT s.r.o.**

Sídlo: Bořivojova 35/878, 130 00, Praha 3, ČR
Centrála: Dělnická 957, 749 01 Vítkov
Reklamáce a servis: Čermenská 486, 749 01 Vítkov

IČO: 26847264
DIČ: CZ26847264
Telefon: +420 556 300 970
Mail: eshop@insportline.cz
reklamace@insportline.cz
servis@insportline.cz
Web: www.insportline.cz

**SK
inSPORTline s.r.o.**

Centrála, reklamácie, servis: Električná 6471, 911 01 Trenčín, SK

IČO: 36311723
DIČ: SK2020177082
Telefón: +421(0)326 526 701
Mail: objednavky@insportline.sk
reklamacie@insportline.sk
servis@insportline.sk
Web: www.insportline.sk

Dátum predaja:

Pečiatka a podpis predajcu: