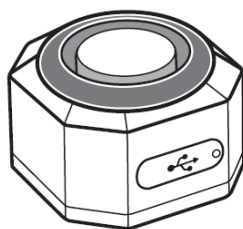




## POUŽÍVATEĽSKÝ MANUÁL – SK

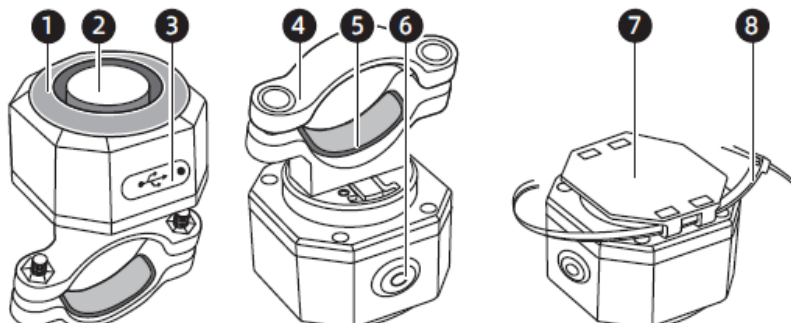
### IN 25329 Alarm so zadným svetlom inSPORTline Jolty

inSPORTline s.r.o., si vyhradzuje právo vykonať akékoľvek zmeny a vylepšenia svojho produktu bez predchádzajúceho upozornenia. Navštívte našu stránku [www.insportline.sk](http://www.insportline.sk), kde nájdete najnovšiu verziu manuálu.



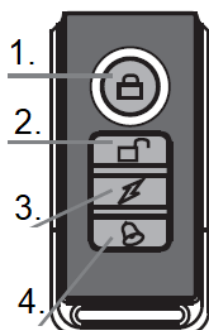
#### POPIS PRODUKTU

- |                            |                        |                  |
|----------------------------|------------------------|------------------|
| 1. Zadné svetlo            | 2. Reprodukotor        | 3. 5V USB-C port |
| 4. Držiak z 2 častí        | 5. Silikónová podložka | 8. SK páska      |
| 6. Typ svetla / spárovanie | 7. Držiak pre SK pásku |                  |



#### OVLÁDAČ

- |                    |                        |
|--------------------|------------------------|
| 1. Zapnutie alarmu | 2. Vypnutie alarmu     |
| 3. Zapnutie svetla | 4. Lokalizácia bicykla |



# INŠTALÁCIA

## Príprava pred upevnením

Pred upevnením odporúčame alarm nabiť.



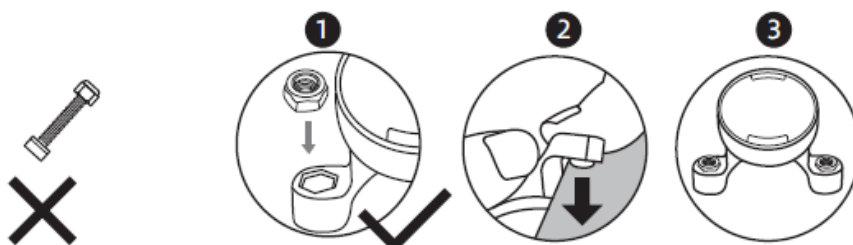
**Poznámka:** Na nabitie používajte dodávaný USB kábel a 5V nabíjací adaptér (nie je súčasťou balenia), niektoré rýchlonabíjačky nemusia byť kompatibilné.

## Upevnenie držiaka

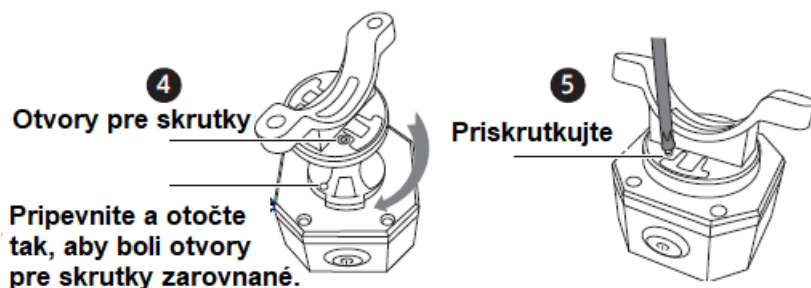
Držiak je vhodný pre bicykle, elektrobicykle alebo trojkolky pre upevnenie na sedlovku, kormidlo, zadný nosník alebo iný typ rúrky s vhodným priemerom.

Pripevnite matice proti uvoľneniu.

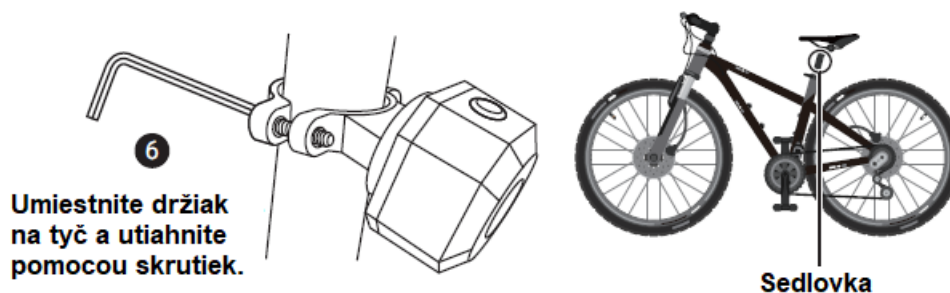
Maticu upevnite tak, aby časť s gumovým krúžkom smerovala von. Pomocou tvrdého predmetu opatrne pripevnite maticu do držiaka.



Držiak upevnite na zadnú stranu alarmu tak, že ho zarovnáte a potom otočením upevníte na alarm, potom priskrutkujte.



Pripevnite silikónové podložky do vnútorných strán držiaka tyče, umiestnite držiak na tyč a priskrutkujte. Pravidelne kontrolujte dotiahnutie skrutky.



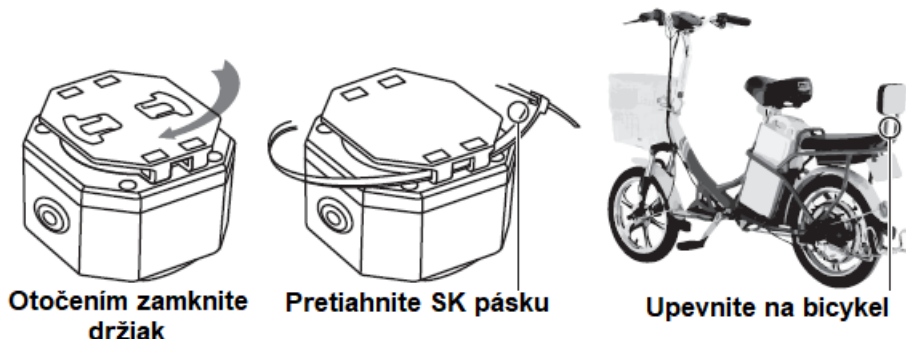
**Poznámka:** Odporúčame alarm upevniť tak, aby USB port smeroval dole.

**Poznámka:** Počas upevnenia matíc je potrebné postupovať opatrne a s trpezlivosťou.


### Upevnenie pomocou SK pásky

Pokiaľ je priemer držiaka nevhodný, môžete alarm upevniť pomocou SK pásky.

Pripevnite držiak pre SK pásku a potom SK pásku prevlečte a zaistite.



### Nastavenie svetla


Vypnite alarm, pomocou tlačidla [  ] vyberte jeden z 5 režimov: pomalé blikanie, dýchanie, blikanie, stále svietenie, vypnuté.

Režimy pomalé blikanie a dýchanie majú inteligentnú funkciu spustenia. Po spustení sa svetlo rozsvieti po dobu 30 sekúnd, deteguje osvetlenie okolia a potom sa automaticky upraví podľa svetelných podmienok okolia. Podľa svetelných podmienok okolia, svetlo automaticky upraví jas tak, aby šetrilo batériu. Ak sa zastavíte na dobu dlhšiu ako 30 sekúnd, svetlo sa vypne a potom automaticky spustí akonáhle sa rozbehnete.


Ak nechcete inteligentné režimy, môžete si vybrať režim blikania alebo stáleho svietenia. Tieto režimy nie sú ovplyvnené okolitými podmienkami a vibráciami.

Ak sú svetlá spustené, počas brzdenia sa jasne rozsvietia po dobu 2 sekúnd a potom sa vrátia do predchádzajúceho svietiaceho režimu.

### Nastavenie alarmu

Stlačte [  ], alarm sa spustí a po 2 sekundách sa ozve zvukový signál, oznamujúci spustený alarm.


Akonáhle je alarm spustený, reaguje na pohyb a vibrácie okolia, vibrácie alebo pohyb do 2 sekúnd, spustí krátke akustické oznámenie. Pokiaľ je detegovaný konštantný pohyb alebo vibrácie v rozmedzí 2 – 12 sekúnd. Spustí sa alarm po dobu 30 sekúnd.

Pre vypnutie alarmu stlačte [  ], ozve sa zvukový signál.

Pokiaľ stlačíte [  ] počas oneskorenia 2 sekúnd kedy sa alarm spúšťa, zrušíte spustenie alarmu.

### Ostatné funkcie

#### Lokalizácia bicykla




Ak stlačíte tlačidlo [  ] spustíte zvukový signál, svetlo sa rozsvieti po dobu 2 sekúnd.

**Poznámka:** Funkcia nefunguje ak je spustený alarm.




#### Nastavenie senzitivity

Alarm je možné nastaviť na 7 stupňov senzitivity, každý stupeň je zvukovo odlišný, tak že najtichší je najnižší stupeň a najhlasnejší najvyšší stupeň. Výrobné nastavenie je na najvyššom stupni.

Pre nastavenie senzitivity musí byť alarm vypnutý.

1. Uistite sa, že je vypnutý alarm.
2. Podržte tlačidlo , najprv sa ozve 2x zvukový signál, potom pauza a držte kým sa dióda na ovládači nevyvpe a opäť nerozsvieti a ozve sa zvukový signál.
3. Pomocou tlačidla  vyberte úroveň senzitivity. Úroveň senzitivity je označená zvukovým signálom. Čím je hlasnejšia tým je úroveň vyššia.
4. Stlačte  pre opustenie nastavenia.

#### Nastavenie melódie lokalizácie bicykla

1. Uistite sa, že je vypnutý alarm.
2. Podržte tlačidlo , najprv sa ozve 2x zvukový signál, potom pauza a držte kým sa dióda na ovládači nevyvpe a opäť nerozsvieti a ozve sa zvukový signál.
3. Pomocou tlačidla  vyberte melódiu.
4. Stlačte  pre opustenie nastavenia.

Pokiaľ nie je vykonaná žiadna operácia počas 10 sekúnd, nastavenie sa ukončí a vráti do aktuálneho nastavenia.

Indikačná dióda





#### Párovanie s ďalším ovládačom

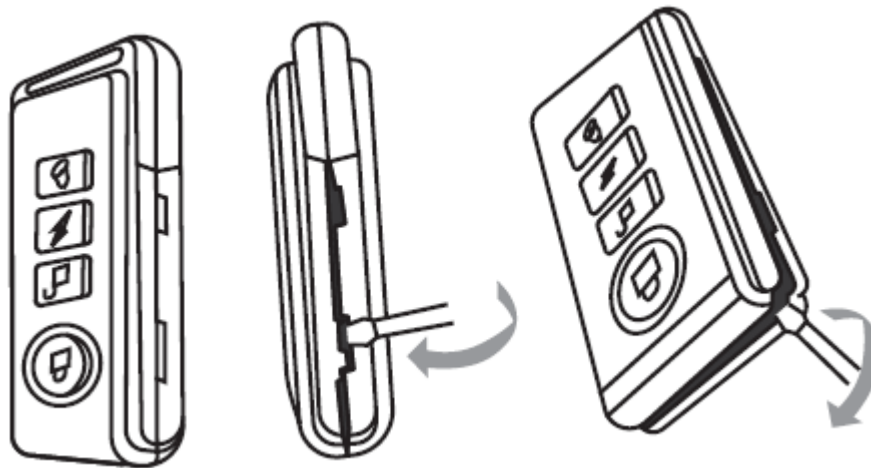
Ovládač, ktorý ste dostali k alarmu je už spárovaný. Nasledujúce kroky sú iba v prípade že chcete spárovať ďalší ovládač.

1. Stlačte párovacie tlačidlo na alarme po dobu 2 sekúnd, budete počuť zvukový signál.
2. Stlačte akékoľvek tlačidlo na ovládači, z alarmu sa ozve zvukový signál.
3. Pre opustenie režimu párovania, stlačte opäť tlačidlo na alarme alebo nevykonávajte žiadnu operáciu po dobu 30 sekúnd.
4. Na alarm môže byť súčasne pripojených maximálne 8 ovládačov.
5. Ak chcete vymazať všetky spárované ovládače podržte tlačidlo spárovania na alarme po dobu 2 sekúnd, kým nebudete počuť zvukový signál a potom ho držte po dobu ďalších 5 sekúnd. Ozve sa zvukový signál a všetky ovládače budú vymazané.

#### Nabíjanie batérie

**Alarm:** Ak je batéria alarmu slabá, pri stlačení [  /  ] sa ozve zvukový signál. Otvorte USB krytku a nabíjate pomocou kábla a 5V adaptéra (nie je súčasťou balenia). Počas nabíjania sa rozsvieti červený indikátor a vypne sa akonáhle je batéria nabitá.

**Ovládač:** So slabšou batériou sa znižuje dosah ovládača, dióda svieti slabo. Pre výmenu batérie nasledujte kroky nižšie:



Skrutkovačom opatrne otvorte kryt.

## PARAMETRE

Batéria alarmu	3.7 V, 700 mAh Lítiová batéria, doba prevádzky 1 – 3 mesiace, v pohotovostnom režime až 6 mesiacov
Nabíjanie alarmu	USB-C port, 5 V, adaptér nie je súčasťou balenia, niektoré rýchlonabíjačky nemusia byť kompatibilné
Ovládač batérie	CR2032 (3V) Gombíková batéria, prevádzka cca. 2 ~ 4 roky
Prevádzková frekvencia	433.92 MHz
Vodoodolnosť	IP65 vodotesný a prachotesný
Pracovná teplota	-40 až +70 °C
Prevádzková vlhkosť	< 80 %
Skladovacia teplota	-40 až +70 °C

## OCHRANA ŽIVOTNÉHO PROSTREDIA

Po uplynutí doby životnosti výrobku alebo v okamihu, kedy by oprava bola neekonomická, produkt nevyhadzujte do domového odpadu. Za účelom správnej likvidácie výrobku ho odovzdajte na určených zberných miestach, kde bude prijatý zdarma.

Správnou likvidáciou pomôžete zachovať cenné prírodné zdroje a napomáhate prevencii potenciálnych negatívnych dopadov na životné prostredie a ľudské zdravie, čo by mohli byť dôsledky nesprávnej likvidácie odpadov. Ďalšie podrobnosti si vyžiadajte od miestneho úradu alebo najbližšieho zberného miesta. Pri nesprávnej likvidácii tohto druhu odpadu môžu byť v súlade s národnými predpismi udelené pokuty.

Batérie nevhadzujte do bežného odpadu, ale odovzdajte na miesta zaisťujúce recykláciu batérií.

# ZÁRUČNÉ PODMIENKY, REKLAMÁCIE

## Všeobecné ustanovenia a vymedzenie pojmov

Tieto záručné podmienky a reklamačný poriadok upravujú podmienky a rozsah záruky poskytované predávajúcim na tovar dodávaný kupujúcemu, takisto aj postup pri vybavovaní reklamačných nárokov uplatnených kupujúcim na dodaný tovar. Záručné podmienky a reklamačný poriadok sa riadia príslušnými ustanoveniami zákona č. 250/2007 Z.z., Občiansky zákonník č. 40/1964 Zb. v znení neskorších predpisov, podľa § 422 až § 442 zákona č. 513/1991 Zb. Obchodný zákonník v platnom znení, a Zákona o ochrane spotrebiteľa č 250/2007 Z.z. v znení neskorších predpisov, a to aj vo veciach týmito záručnými podmienkami a reklamačným poriadkom nespomenutých.

Predávajúcim je spoločnosť inSPORTline s.r.o. so sídlom Električná 6471, 911 01 Trenčín, IČO 36311723, zapísaná v obchodnom registri Okresného súdu Trenčín v odd Sro, vložka č. 11888/R.

## Adresa predajní:

1. inSPORTline s.r.o., Električná 6471, 911 01 Trenčín, +421 917 864 593, [predajnatn@insportline.sk](mailto:predajnatn@insportline.sk)
2. Stores inSPORTline SK s.r.o., Račianska 184/B, 831 54 Bratislava (Rača), +421 917 866 623, [predajnaba@insportline.sk](mailto:predajnaba@insportline.sk)
3. Stores inSPORTline SK s.r.o., Trieda generála Ludvíka Svobodu 6/A, 040 22 Košice (Furča), +421 917 866 622, [predajnake@insportline.sk](mailto:predajnake@insportline.sk)

Vzhľadom k platnej právnej úprave sa rozlišuje kupujúci, ktorý je spotrebiteľom a kupujúci, ktorý spotrebiteľom nie je.

„Kupujúci spotrebiteľ“ alebo len „spotrebiteľ“ je osoba, ktorá pri uzatváraní a plnení zmluvy nejedná v rámci svojej obchodnej alebo inej podnikateľskej činnosti.

„Kupujúci, ktorý nie je „spotrebiteľ“, je podnikateľ, ktorý nakupuje výrobky alebo užíva služby za účelom svojho podnikania s týmito výrobkami alebo službami. Tento kupujúci sa riadi rámcovou kúpnu zmluvou a obchodnými podmienkami v rozsahu, ktoré sa ho týkajú a obchodným zákonníkom.

Tieto záručné podmienky a reklamačný poriadok sú nevyhnutnou súčasťou každej kúpnej zmluvy uzatvorenej medzi predávajúcim a kupujúcim. Záručné podmienky a reklamačný poriadok sú platné a záväzné, pokiaľ v kúpnej zmluve alebo v dodatku v tejto zmluvy alebo inej písomnej dohode nebude stranami dohodnuté inak.

## Záručné podmienky a záručná doba

Predávajúci poskytuje kupujúcemu záruku na tovar v **dĺžke 24 mesiacov**, u označených fitness modelov bude poskytovaná **záručná lehota 120 mesiacov na rám (platí na výrobky zakúpené od 13.3.2017)** a 24 mesiacov na ostatné komponenty na 1 ks fitness zariadenia. Na označené moto výrobky značky W-TEC bude poskytovaná **rozšírená záručná lehota 36 mesiacov**. Záruka sa vzťahuje iba na výrobné vady. Zákonná dĺžka záruky poskytovaná spotrebiteľovi nie je týmto dotknutá.

Zárukou za akosť preberá predávajúci záväzok, že dodaný tovar bude po určitú dobu spôsobilý pre použitie k obvyklému, príp. zmluvnému účelu a že si zachová obvyklé, príp. zmluvné vlastnosti.

## Batéria

Záruka 6 mesiacov na životnosť batérie - menovitá kapacita batérie neklesne pod 70% svojej celkovej kapacity v priebehu 6 mesiacov od predaja produktu.

## Záručné podmienky sa nevzťahujú na poruchy vzniknuté (ak je možné aplikovať na zakúpený produkt):

- zavinením používateľa tj. poškodenie výrobku nesprávnou montážou, manipuláciou a neodborným repasom,
- nesprávnou údržbou,
- mechanickým poškodením,
- opotrebením dielov pri bežnom používaní,
- neodvratnou udalosťou, živelnou pohromou,

- neodbornými zásahmi,
- nesprávnym zaobchádzaním alebo nevhodným umiestnením, vplyvom nízkej alebo vysokej teploty, pôsobením vody, neúmerným tlakom a nárazmi, úmyselne pozmeneným designom, tvarom alebo rozmermi,
- nesprávnym použitím tovaru, ktorý je v rozpore s kategorizáciou produktu (HC, HA – na domáce používanie; SC, S – na komerčné používanie).

#### **Upozornenie:**

- 1) v dobe záruky budú odstránené všetky poruchy výrobku spôsobené výrobnou poruchou alebo chybným materiálom výrobku tak, aby vec mohla byť riadne používaná.
- 2) reklamácia sa uplatňuje zásadne písomne s presným popisom o chybe a potvrdeným dokladom o zakúpení.
- 3) záruka sa uplatňuje u výrobcu: inSPORTline s.r.o., Električná 6471, 911 01 Trenčín, v predajni v ktorej ste tovar zakúpili alebo u organizácie, v ktorej bol výrobok zakúpený.

#### **Reklamačný poriadok – reklamácia tovaru**

Kupujúci je povinný tovar, dodaný predávajúcim skontrolovať čo najskôr po prechode nebezpečia škody na tovar, resp. po jeho dodaní. Prehliadku musí kupujúci vykonať tak, aby zistil všetky poruchy, ktoré je možné pri primeranej odbornej prehliadke zistiť.

Pri reklamacii tovaru je kupujúci povinný na žiadosť predávajúceho preukázať nákup a oprávnenosť reklamácie faktúrou alebo dodacím listom s uvedeným výrobným (sériovým) číslom, prípadne tými istými dokladmi bez sériového čísla. Ak nepreukáže kupujúci oprávnenosť reklamácie týmito dokladmi, má predávajúci právo reklamáciu odmietnuť.

Pokiaľ kupujúci oznámi poruchu, na ktorú sa nevzťahuje záruka (napr. neboli splnené podmienky záruky, porucha bola nahlásená omylom apod.), je predávajúci oprávnený požadovať plnú úhradu nákladov, ktoré vznikli v súvislosti s odstraňovaním poruchy takto oznámenej kupujúci. Kalkulácia servisného zásahu bude v tomto prípade vychádzať z platného cenníku pracovných výkonov a nákladov na dopravu.

Pokiaľ predávajúci zistí (testovaním), že reklamovaný výrobok nie je chybný, považuje sa reklamácia za neoprávnenú. Predávajúci si vyhradzuje právo požadovať úhradu nákladov, ktoré vznikli v súvislosti s neoprávnenou reklamáciou.

V prípade, že kupujúci reklamuje poruchy tovaru, na ktoré sa vzťahuje záruka podľa platných záručných podmienok predávajúceho, vykoná predávajúci odstránenie poruchy formou opravy, prípadne výmeny chybného dielu alebo zariadenia za bezporuchové. Predávajúci je so súhlasom kupujúceho oprávnený dodať výmenou za chybný tovar iný tovar plne funkčne kompatibilný, ale minimálne rovnakých alebo lepších technických parametrov. Voľba ohľadne spôsobu vybavenia reklamácie podľa tohto odstavca náleží predávajúcemu.

Predávajúci vybaví reklamáciu najneskôr do 30 kalendárnych dní od doručenia chybného tovaru, pokiaľ nebude dohodnutá dlhšia lehota. Za deň vybavenia sa považuje deň, kedy bol opravený alebo vymenený tovar prebraný kupujúcim. Ak nie je predávajúci s ohľadom na charakter vady schopný vybaviť reklamáciu v uvedenej lehote, dohodne s kupujúcim náhradné riešenie. Pokiaľ k takej dohode nedôjde, je predávajúci povinný poskytnúť kupujúcemu finančnú náhradu formou dobropisu.

**CZ**  
**SEVEN SPORT s.r.o.**

Sídlo: Strakonická 1151/2c, Praha 5, 150 00, ČR  
Centrála: Dělnická 957, Vítkov, 749 01  
Reklamáce a servis: Čermenská 486, Vítkov 749 01

IČO: 26847264  
DIČ: CZ26847264

Tel: +420 556 300 970  
Mail: eshop@insportline.cz  
reklamace@insportline.cz  
servis@insportline.cz

Web: www.inSPORTline.cz

**SK**  
**inSPORTline s.r.o.**

Centrála, reklamácie, servis: Električná 6471, Trenčín 911 01, SK

IČO: 36311723  
DIČ: SK2020177082

Tel.: +421(0)326 526 701  
Mail: objednavky@insportline.sk  
reklamacie@insportline.sk  
servis@insportline.sk

Web: www.inSPORTline.sk

**Reklamácia tovaru**



**Vrátenie a výmena tovaru**

