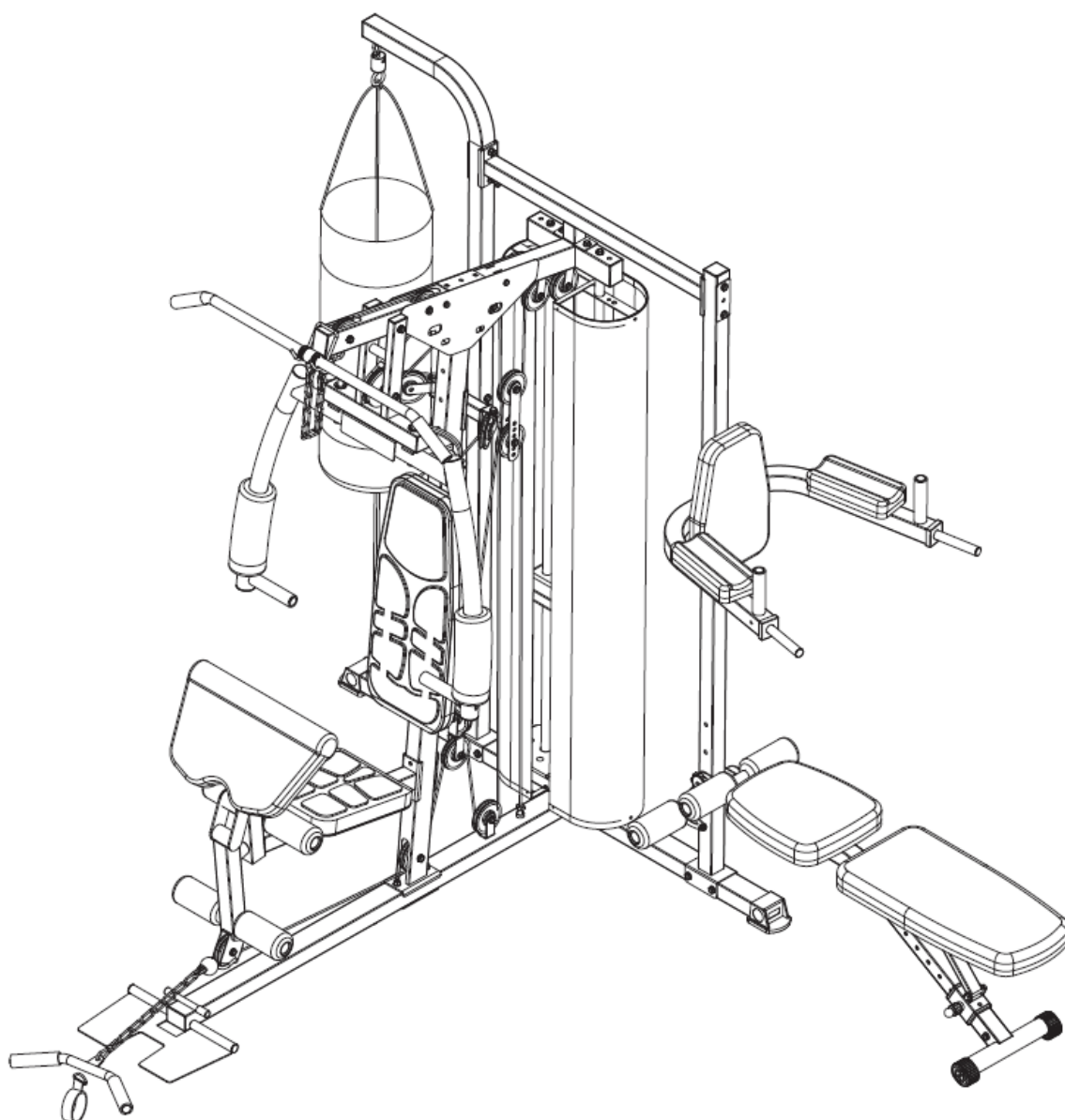




POUŽÍVATEĽSKÝ MANUÁL – SK
IN 25936 Posilňovacia veža inSPORTline Profigym C60



OBSAH

BEZPEČNOSTNÉ UPOZORNENIA.....	3
ZOZNAM ČASTÍ - A	4
ZOZNAM ČASTÍ – B	5
ZOZNAM ČASTÍ – C	6
NÁKRES – A.....	7
NÁKRES – B.....	8
NÁKRES – C	9
MONTÁŽ – A	10
MONTÁŽ – B	23
MONTÁŽ – C	25
POKYNY K CVIČENIU	31
ÚDRŽBA	32
OCHRANA ŽIVOTNÉHO PROSTREDIA	32
ZÁRUČNÉ PODMIENKY, REKLAMÁCIE	32

inSPORTline s.r.o., si vyhradzuje právo vykonať akékoľvek zmeny a vylepšenia svojho produktu bez predchádzajúceho upozornenia. Navštívte našu stránku www.insportline.sk, kde nájdete najnovšiu verziu manuálu.

BEZPEČNOSTNÉ UPOZORNENIA

- Manuál slúži na efektívne používanie produktu. Pred používaním si pozorne prečítajte manuál a uschovajte si ho pre budúce použitie.
- Počas montáže buďte obzvlášť opatrní, požiadajte o pomoc ďalšiu dospelú osobu.
- Pre zaistenie maximálnej bezpečnosti vykonávajte pravidelné kontroly, či nedošlo k poškodeniu alebo opotrebovaniu dielov.
- Ak bude prístroj používať aj iná osoba, je dôležité, aby bola oboznámená so všetkými pokynmi uvedenými v tomto manuáli.
- Na prístroji môže súčasne cvičiť iba 1 osoba.
- Pred použitím prístroja skontrolujte, či sú všetky skrutky a matice riadne pritiahnuté a všetky kĺbové spoje v dobrom stave.
- Pred začatím cvičenia odstráňte z okolia prístroja všetky nebezpečné predmety s ostrými hranami.
- Prístroj používajte iba vtedy, ak je úplne v poriadku a plne funkčný.
- Poškodený, opotrebovaný alebo chybný diel musí byť čo najskôr vymenený za nový. Prestaňte posilňovaciu vežu používať, kým nebude opäť úplne v poriadku.
- Než dovoľíte dieťaťu cvičiť na prístroji, zvážte jeho duševný a telesný stav. Deti môžu cvičiť iba za dozoru dospelaj osoby, ktorá bude dohliadať na správne použitie prístroja. Posilňovacia veža nie je detská hračka.
- Okolo prístroja musí byť vymedzené min. 0,6 m voľného priestoru. Žiadna nastaviteľná časť prístroja nesmie vyčnievať a brániť pohybu používateľa.
- Okolo celého prístroja je potrebné zaistiť dostatok voľného miesta.
- Uvedomte si, že nesprávne vedené alebo nadmerné cvičenie môže viesť k poškodeniu zdravia.
- Pred použitím výrobku je potrebné ho zaistiť proti nežiaducemu pohybu pomocou nastavovacích nôžok.
- Prístroj umiestnite na rovný povrch a zaistite jeho stabilitu.
- Na cvičenie používajte vhodný odev a obuv. Necvičte v oblečení, ktoré by sa mohlo do prístroja zachytiť (napr. príliš dlhé a voľné oblečenie). Odporúčame pevnú športovú obuv s protišmykovou podrážkou.
- Pred začatím akéhokoľvek cvičebného programu sa poraďte s lekárom. Lekár Vám môže navrhnúť vhodný cvičebný program a odporučiť vhodnú stravu.
- Výrobok zostavte podľa pokynov uvedených v manuáli a používajte iba originálne dodané diely. Pred začatím montáže skontrolujte, či boli dodané všetky diely uvedené v zozname dielov.
- Prístroj umiestnite na suchý a rovný povrch a chráňte ho pred vlhkosťou. Prípadne umiestnite pod prístroj protišmykovú podložku, predídete tým poškodeniu plochy pod prístrojom.
- Je potrebné si uvedomiť, že cvičebné prístroje a ich príslušenstvo nie sú určené na hranie. Preto môžu posilňovaciu vežu používať iba osoby, ktoré sú oboznámené s jej správnou prevádzkou.
- Prestaňte okamžite cvičiť, ak začnete pociťovať závrat, nevoľnosť, bolesť v oblasti hrudníka alebo akékoľvek iné telesné problémy. O ďalšom cvičení sa poraďte s lekárom.

- Pri cvičení sa vyhýbajte kontaktu s kĺbovými spojmi.
- Všetky polohovateľné diely musia byť nastavené s ohľadom na ich krajné polohy.
- Necvičte bezprostredne po jedle.
- Laná sú opotrebitelné položky. Je Vašou zodpovednosťou zabrániť neočakávanému poškodeniu. Kontrola lán by sa mala vykonávať denne. Skontrolujte všetky laná a nylonové puzdrá na všetkých lanách a oblasti v blízkosti koncovky každého lana. Poškodené alebo opotrebované lano ihneď vymeňte. Nedovoľte, aby sa stroj používal, kým poškodené alebo opotrebované laná nevymeníte. Používanie alebo umožnenie používania stroja s poškodeným lanom môže viesť k vážnemu zraneniu.
- **Použitie:** H pre domáce používanie
- **Nosnosť:** 120 kg

ZOZNAM ČASTÍ - A

Ozn.	Názov	Ks	Ozn.	Názov	Ks
1	Zadný rám základne	1	27	Ohnutý hriadeľ	1
2	Prostredný rám základne	1	28	Držiak v tvare U	2
3	Kryt	2	29	Pripojovací kĺb pre posilňovaciu tyč	1
4	Nášľap	1	30	Horná časť závažia	1
5	Vodiaca tyč závažia	2	31	Závažie	11
6	Predný šikmý rám	1	32	Lano (3 750mm)	2
7	Sedlový rám	1	33	Lano (2 840mm)	1
8	Os nášľapu	1	34	Sedlo	1
9	Spodný rám závažia	1	35	Opierka chrbta	1
10	Tyč pre výber záťaže	1	36	Opierka rúk	1
11	Horný rám závažia	1	37	Kryt	2
12	Horný rám veže	1	38	Kryt kladky	16
13	Rám bench pressu	1	39	Popruh	1
14	Hraničný rám	1	40	Penový valec	2
15	Spojovací rám v tvare U	1	41	Penový valec	4
16	Rám pre leg curl	1	42	Držadlo	6
17	Rám pre opierku rúk	1	43	Ručná skrutka	1
18	Rám pre butterfly cviky – pravý	1	44	Zarážka závažia	2
19	Držadlo bench pressu	2	45	Zarážka rámu pre leg curl	1
20	Rám pre butterfly cviky – ľavý	1	46	Kladka	15
21	Spojovacia doštička kladiek	2	47	Kryt na nohy	2
22	Horný spojovací rám	1	48	Puzdro	1
23	Otočný držiak v tvare U	1	49	Koncovka	4
24	Tyč pre penové valce pre leg curl	2	50	Koncovka	2
25	Upevňovacia doštička pre kryt	4	51	Koncovka	2
26	Tyč pro posilňovanie	1	52	Gulatá koncovka	4

53	Gulaťatá koncovka	6
55	Puzdro	1
56	Krytka	6
58	Zarážka	1
57	Krytka osi	2
58	Zarážka	1
59	Krytka osi	4
61	Plochá podložka	1
62	Pin	1
63	Pin v tvare L	1
64	Nit	4
65	Poistka	4
66	Reťaz	2
67	Os	1
68	Krytka kladky	4
69	Krytka kladky	18
70	Skrutka M10 x 90	6
71	Skrutka M10 x 70	2
72	Imbusová skrutka M10 x 20	4
73	Šesťhranná skrutka M10 x 135	2
74	Šesťhranná skrutka M10 x 90	4
75	Šesťhranná skrutka M10 x 65	3
76	Šesťhranná skrutka M10 x 45	11
77	Šesťhranná skrutka M10 x 20	4

78	Šesťhranná skrutka M8 x 150	2
79	Šesťhranná skrutka M8 x 85	2
80	Šesťhranná skrutka M8 x 65	2
81	Šesťhranná skrutka M8 x 15	6
82	Skrutka M6 x 20	3
83	Skrutka M6 x 15	12
84	Nylonová matica M16	2
85	Nylonová matica M10	28
86	Plochá podložka Ø 16	2
87	Plochá podložka Ø 10	46
88	Plochá podložka Ø 8	14
89	Plochá podložka Ø 6	12
90	Gumová podložka	1
91	Krytka matice (M16)	2
92	PVC krytka	2
93	Šesťhranná skrutka M10 x 95	1
94	Distančná vložka	2
95	PVC kryt	2
96	Prehnutá podložka Ø 10	2
	Kľúč 14# 17#	2
	Imbusový kľúč 6#	2
	Špeciálny kľúč	1

ZOZNAM ČASTÍ – B

Ozn.	Názov	Ks
1	Spodný rám	1
2	Horný rám	1
3	Boxovacie vrece	1
4	Lano	1
5	Krytka	1
6	Poistka	2
7	Imbusová skrutka M8 x 45	1

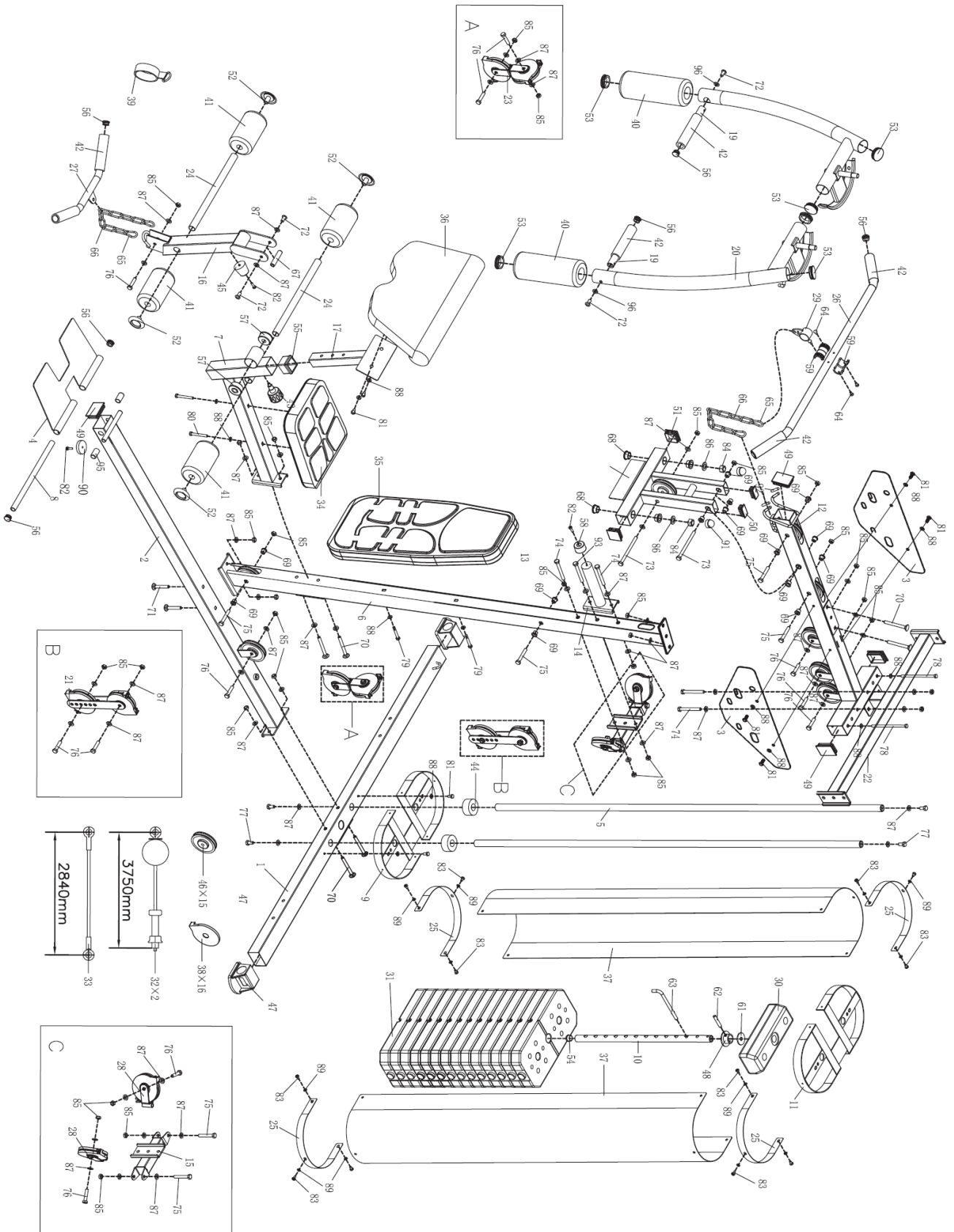
Ozn.	Názov	Ks
8	Nylonová matica M8	1
9	Šesťhranná skrutka M10 x 95	2
10	Šesťhranná skrutka M10 x 20	4
11	Skrutka M10 x 70	2
12	Plochá podložka Ø 10	10
13	Nylonová matica M10	4

ZOZNAM ČASTÍ – C

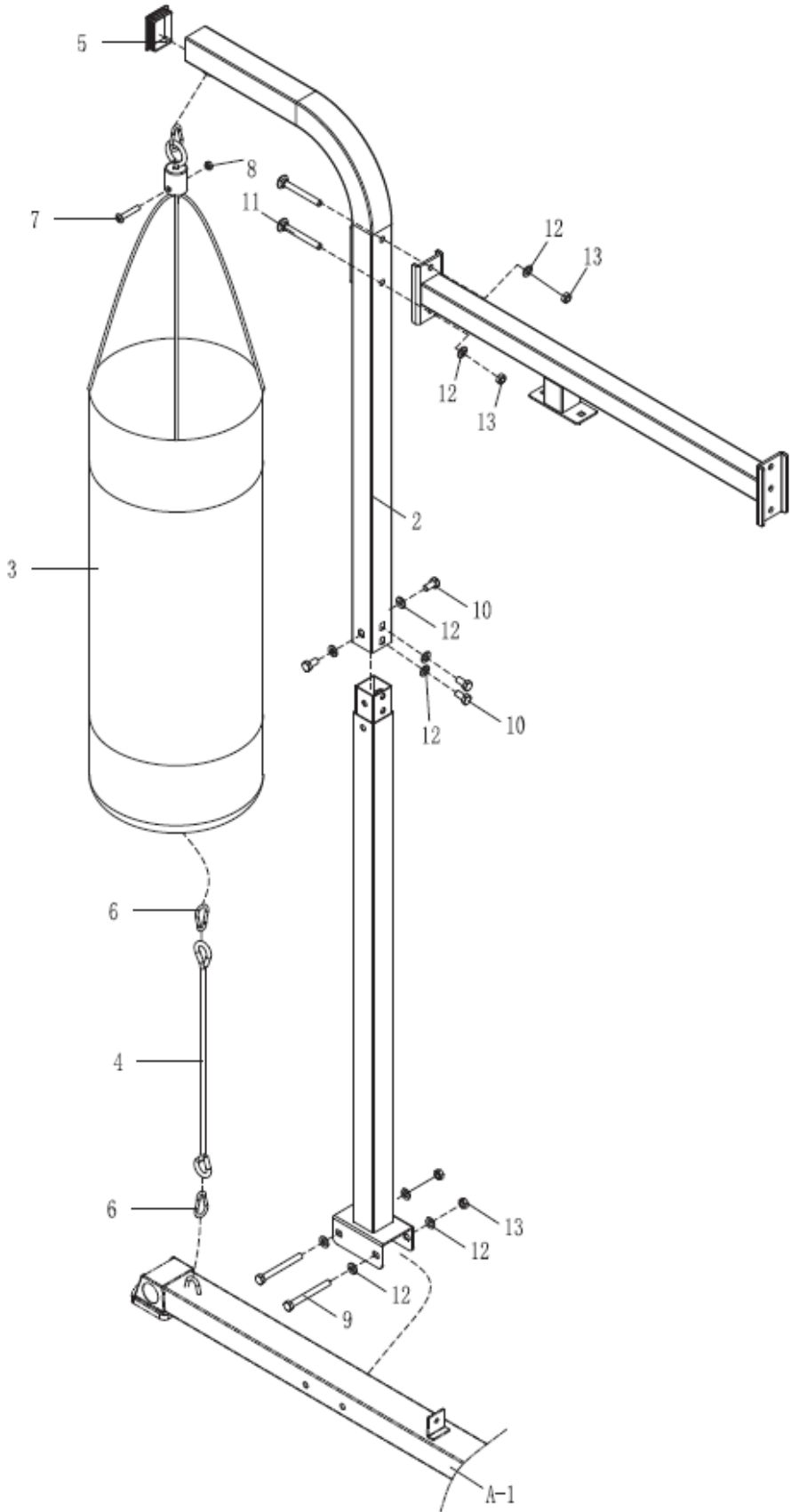
Ozn.	Názov	Ks
1	Spodný rám	1
2	Horný rám	1
3	N/A	1
4	Ľavé držadlo	1
5	Pravé držadlo	1
6	Vertikálna tyč držadla	2
7	Penový valec	1
8	N/A	
9	Opierka chrbta	1
10	Opierka paže	2
11	Tyč penových valcov	1
12	Držadlo	4
13	N/A	
14	Krytka	4
15	Krytka	4
16	Koncovka s otvorom	2
17	Penový valec	4
18	Pin	1
19	Šesťhranná skrutka M10 x 95	2
20	Šesťhranná skrutka M8 x 80	1
21	Šesťhranná skrutka M10 x 20	9
22	Skrutka M10 x 75	2
23	Skrutka M10 x 65	1
24	Šesťhranná skrutka M8 x 65	6

Ozn.	Názov	Ks
25	Nylonová matica M8	1
26	Šesťhranná skrutka M8 x 75	2
27	Plochá podložka Ø 10	30
28	Zadný rám	1
29	Plochá podložka Ø 8	18
30	Nylonová matica M10	11
31	Šesťhranná skrutka M10 x 75	1
32	Hlavný rám	1
33	Rám opierky	2
34	Nastaviteľný rám	1
35	Nastaviteľný rám	1
36	Ručná skrutka	1
37	Matica M10	1
38	Krytka	2
39	Zarážka	1
40	Sedlo	1
41	Opierka chrbta	1
42	Krytka	4
43	Distančná vložka	2
44	Plochá podložka Ø 10	1
45	Šesťhranná skrutka M10 x 65	1
46	Šesťhranná skrutka M8 x 40	4
47	Skrutka s dvojitou drážkou M10 x 185	2

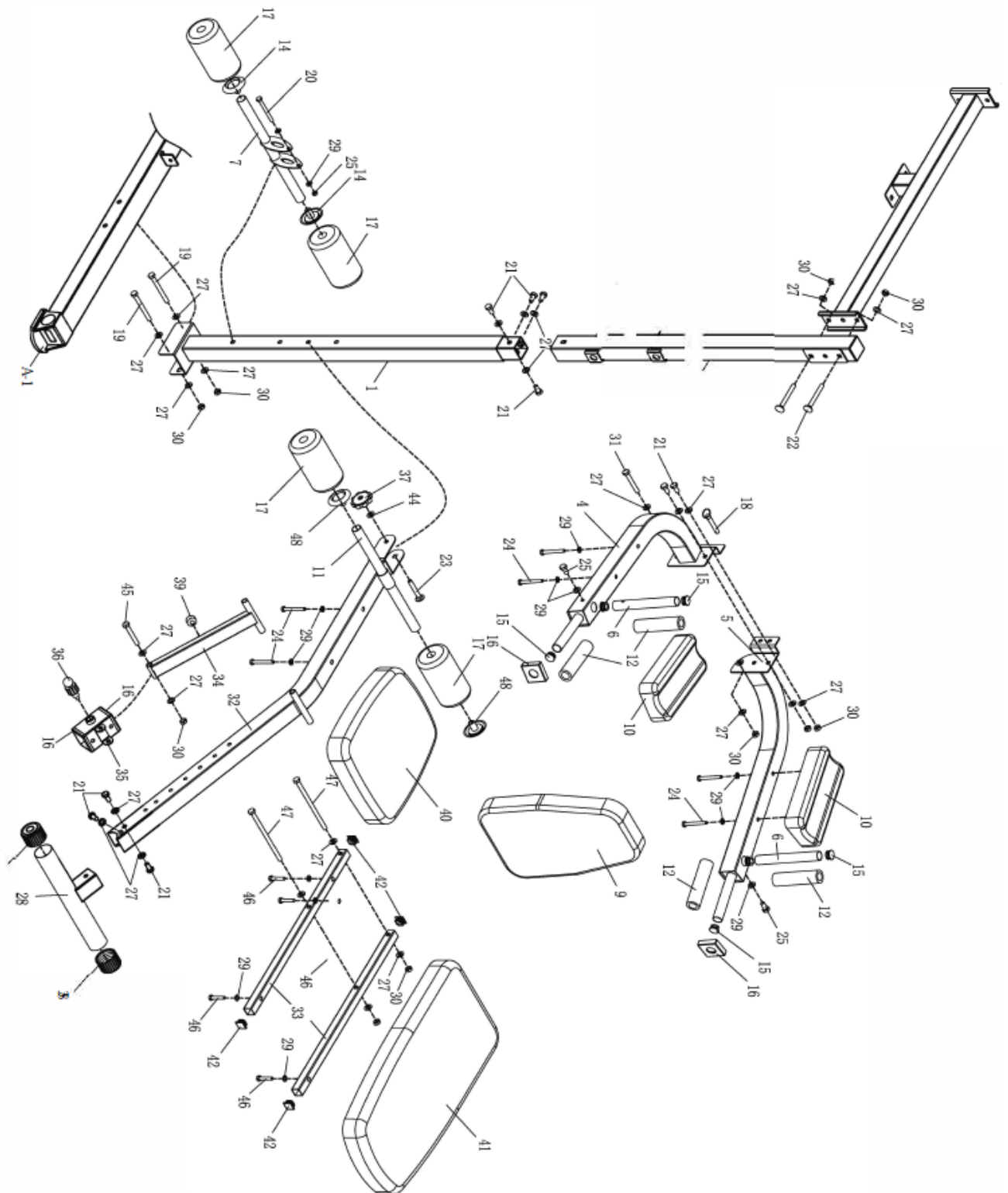
NÁKRES – A



NÁKRES – B

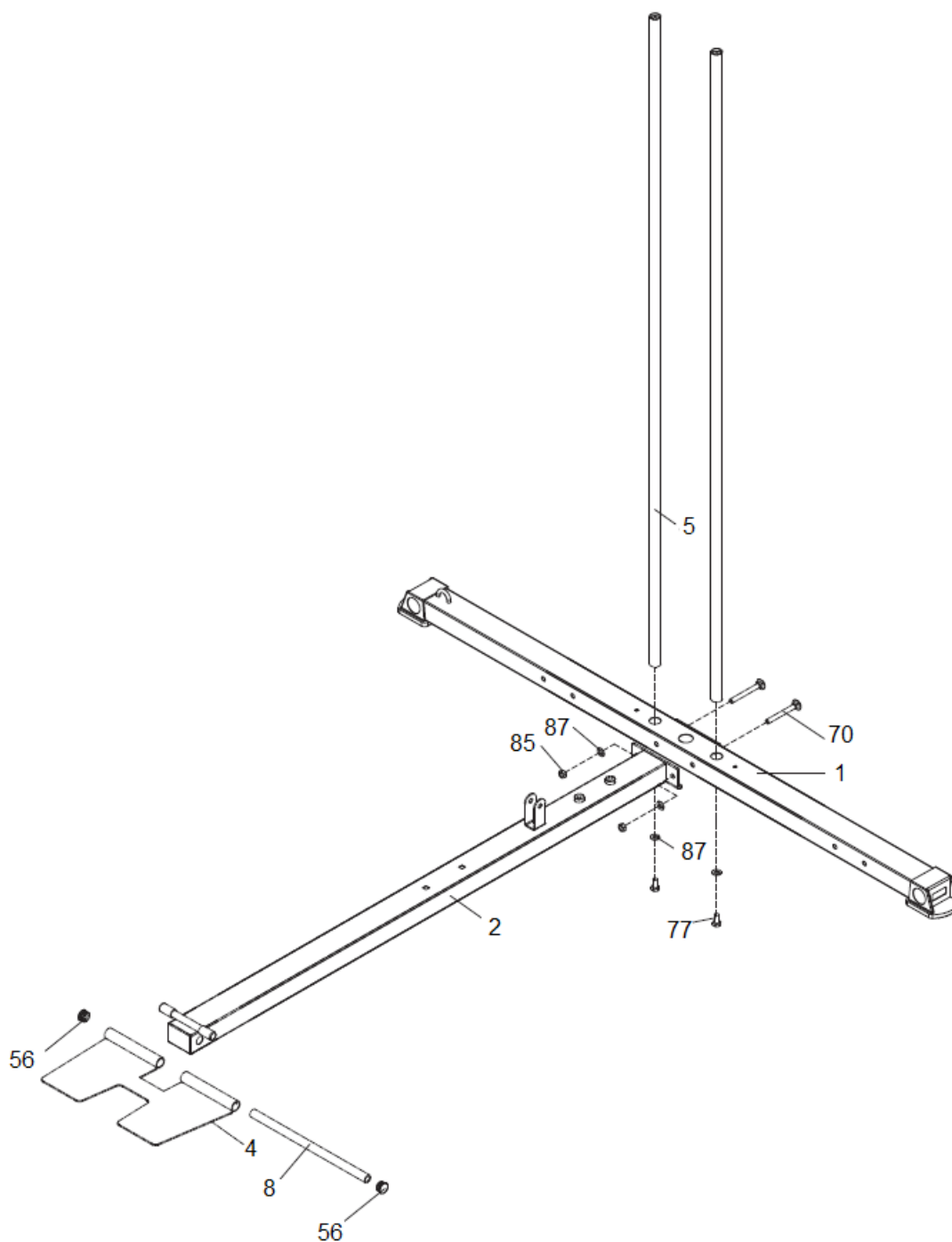


NÁKRES – C



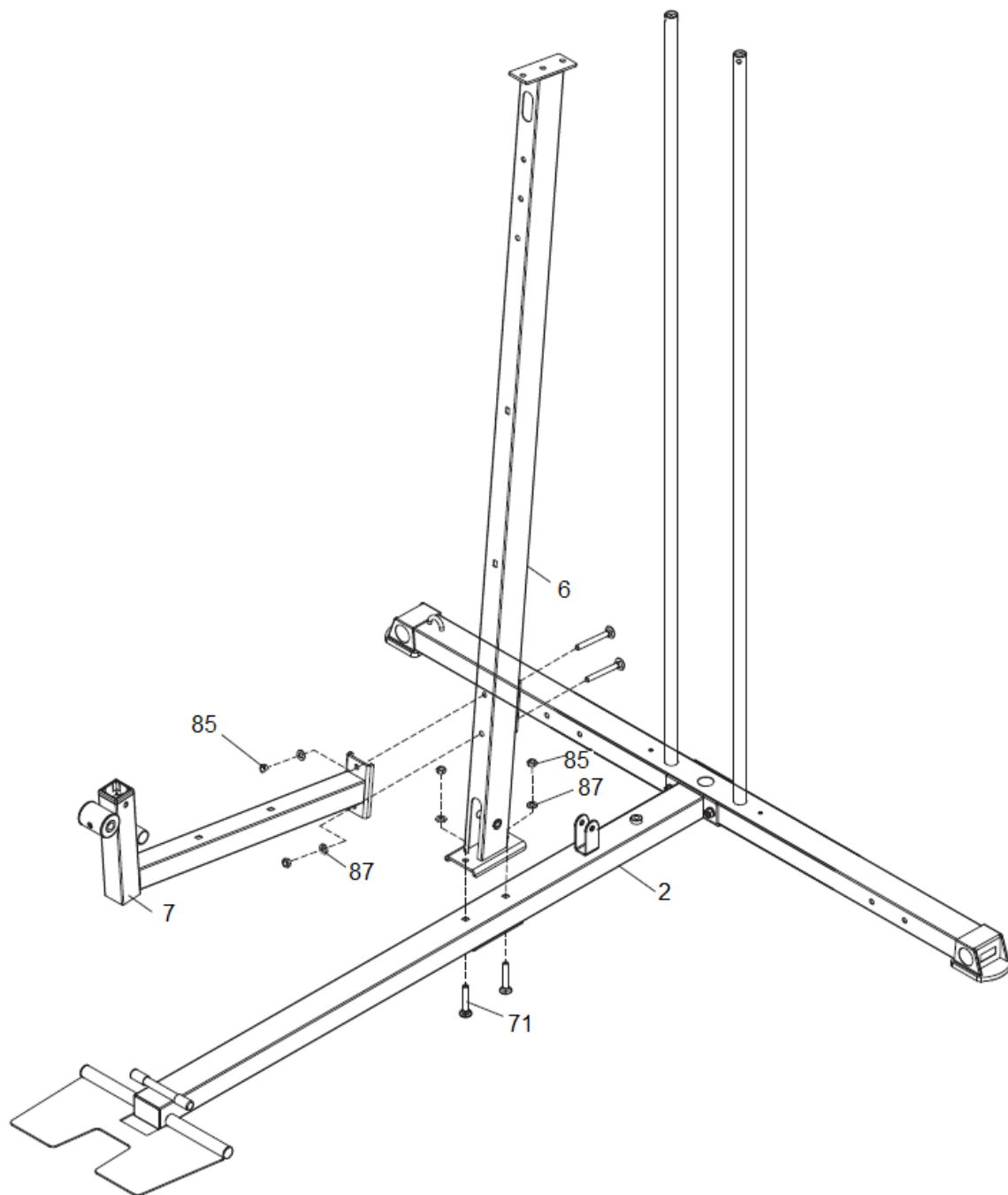
MONTÁŽ – A

Krok 1



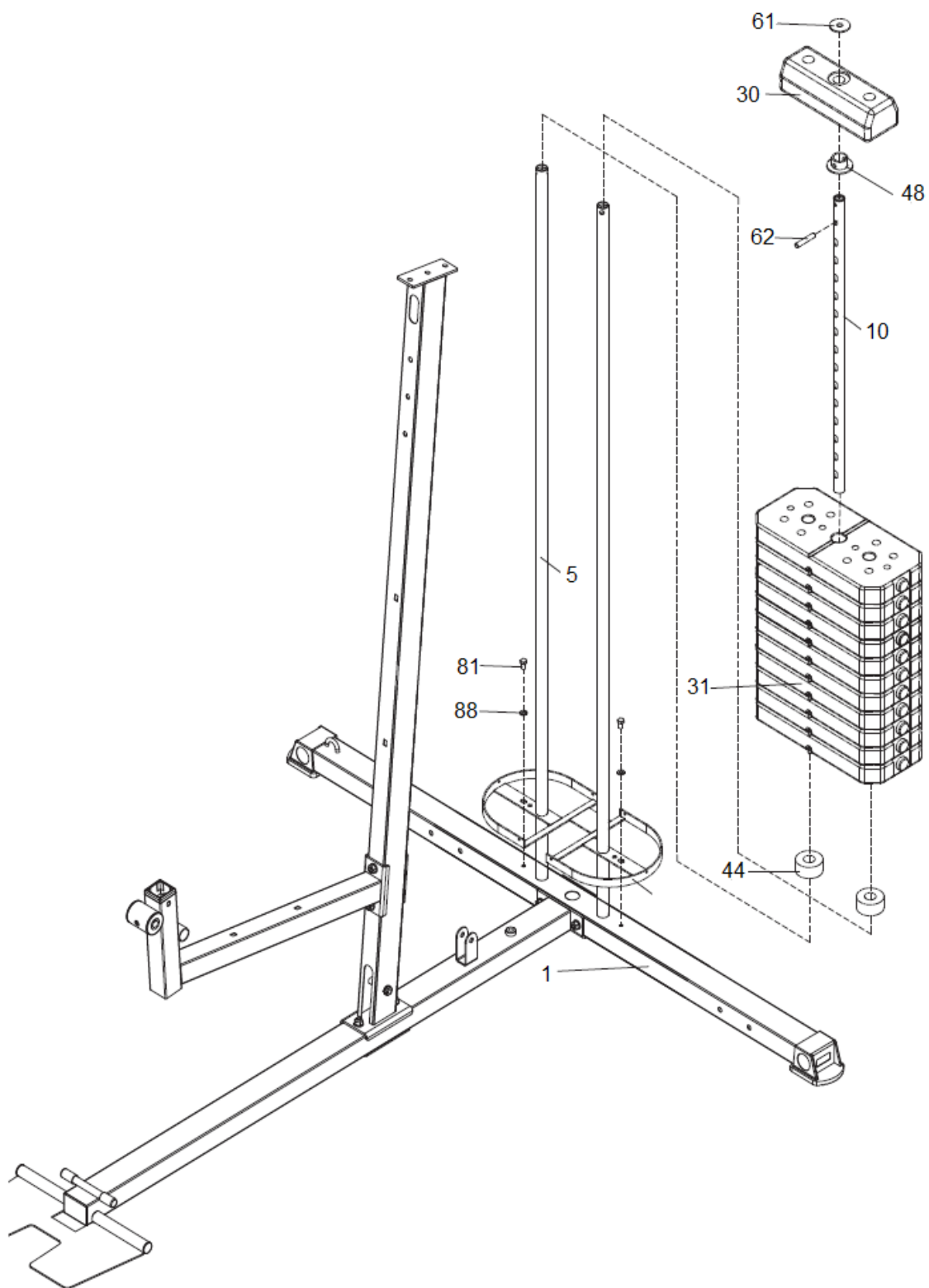
85	Nylonová matica M10	2 ks
70	Skrutka M10 x 90	2 ks
87	Plochá podložka Ø 10	2 ks

Krok 2



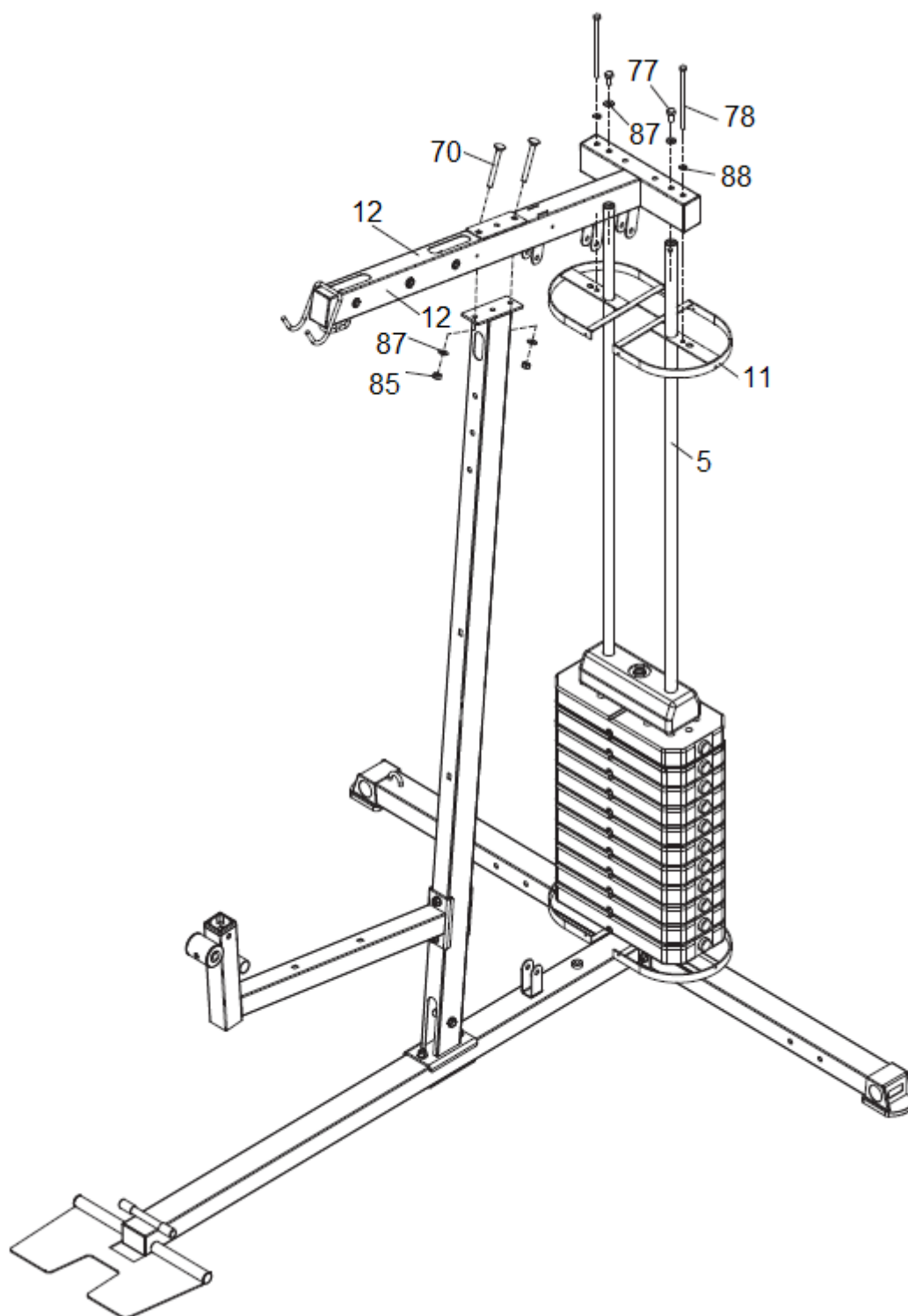
85	Nylonová matica M10	4 ks
71	Skrutka M10 x 70	2 ks
70	Skrutka M10 x 90	2 ks
87	Plochá podložka Ø 10	4 ks

Krok 3



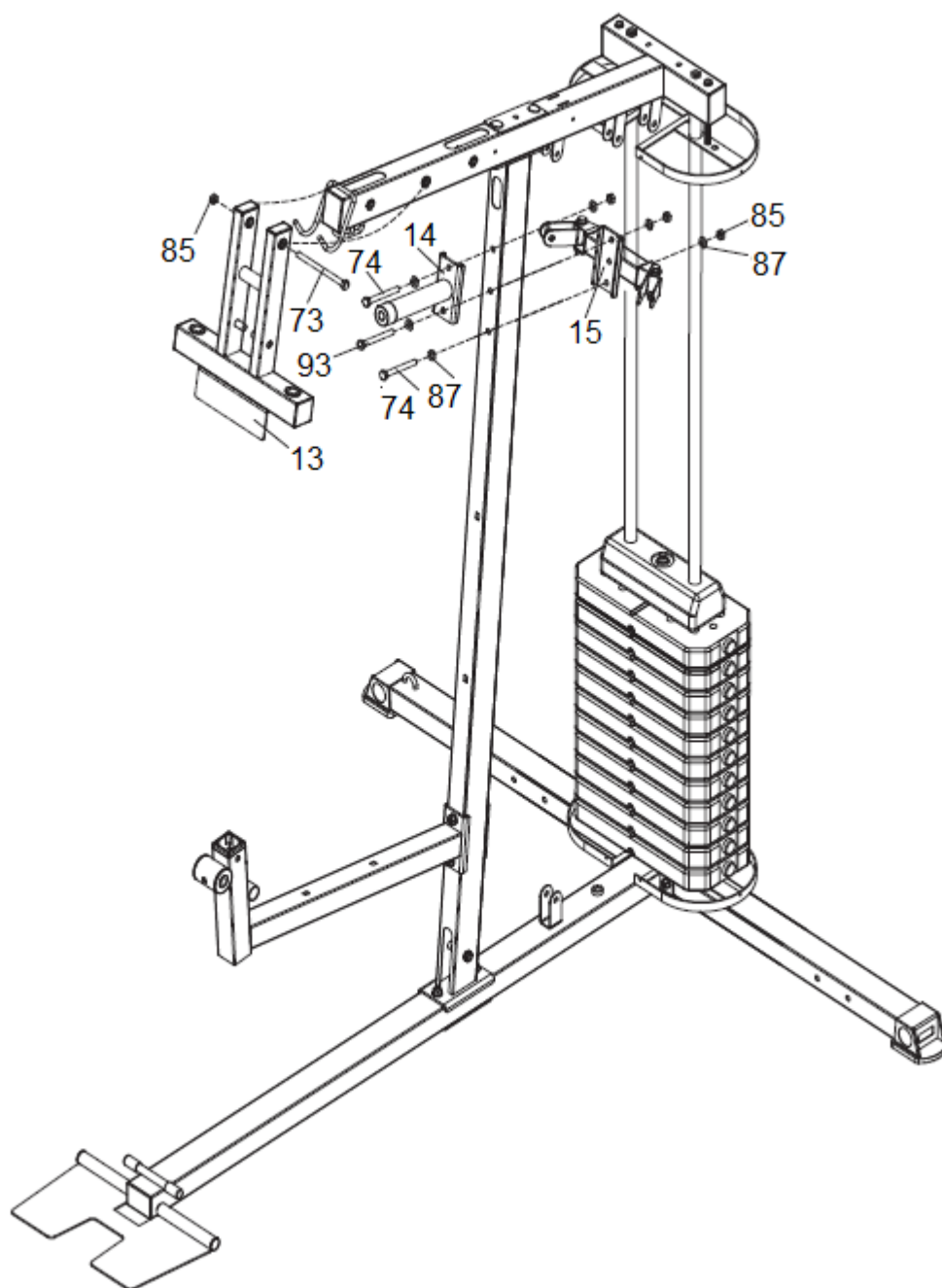
62	Pin	1 ks
61	Plochá podložka	1 ks
88	Plochá podložka Ø 8	2 ks
81	Šestihranná skrutka M8 x 15	2 ks

Krok 4



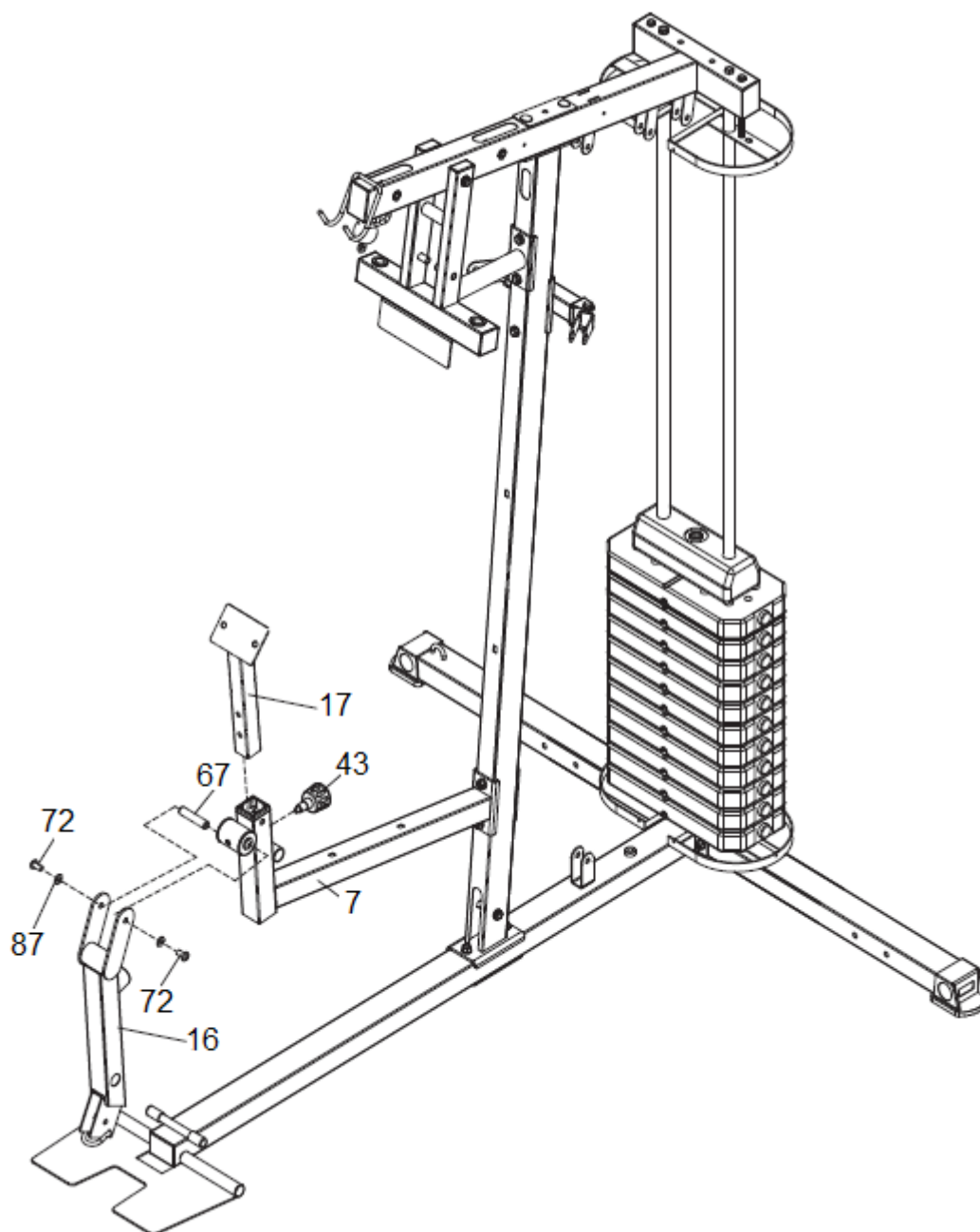
88.	Plochá podložka Ø 8	2 ks
78.	Šest'hranná skrutka M8 x 150	2 ks
85.	Nylonová matica M10	2 ks
70.	Skrutka M10 x 90	2 ks
87.	Plochá podložka Ø 10	2 ks

Krok 5



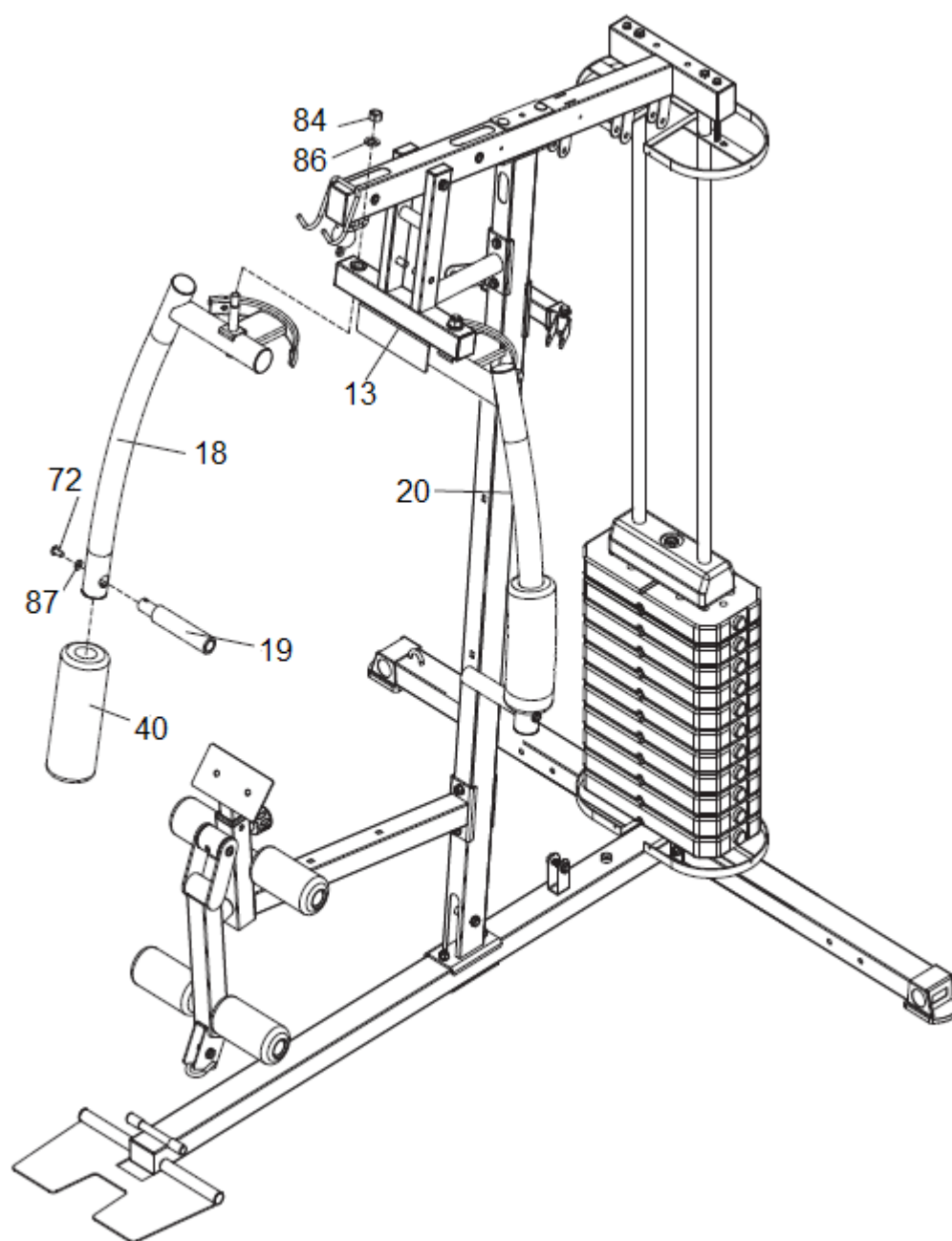
85	Nylonová matica M10	5 ks
73	Šesthranná skrutka M10 x 135	1 ks
87	Plochá podložka Ø 10	8 ks
74	Šesthranná skrutka M10 x 90	2 ks
93	Šesthranná skrutka M10 x 95	1 ks

Krok 6



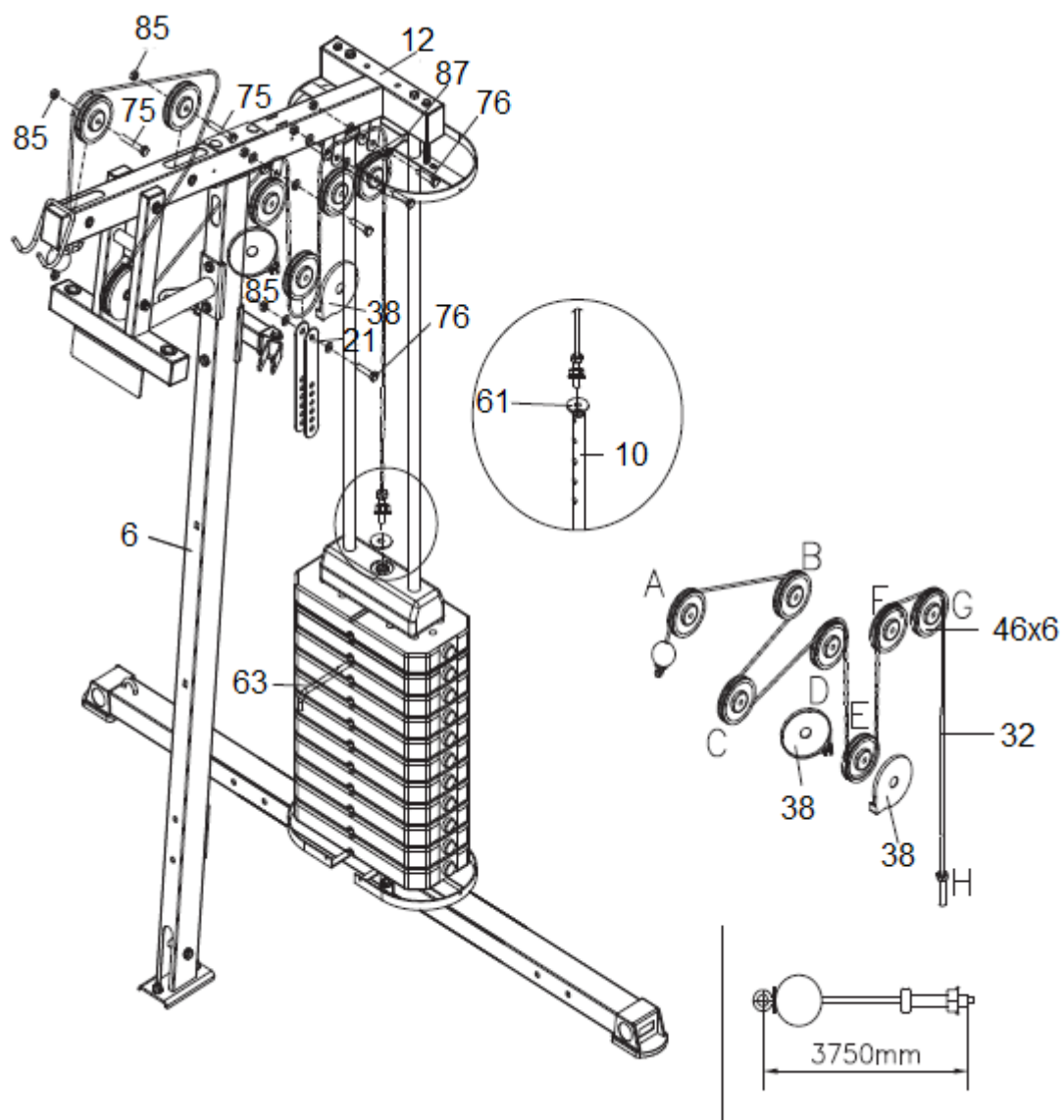
67.	Os	1 ks
87.	Plochá podložka Ø 10	2 ks
72.	Imbusová skrutka M10 x 20	2 ks

Krok 7



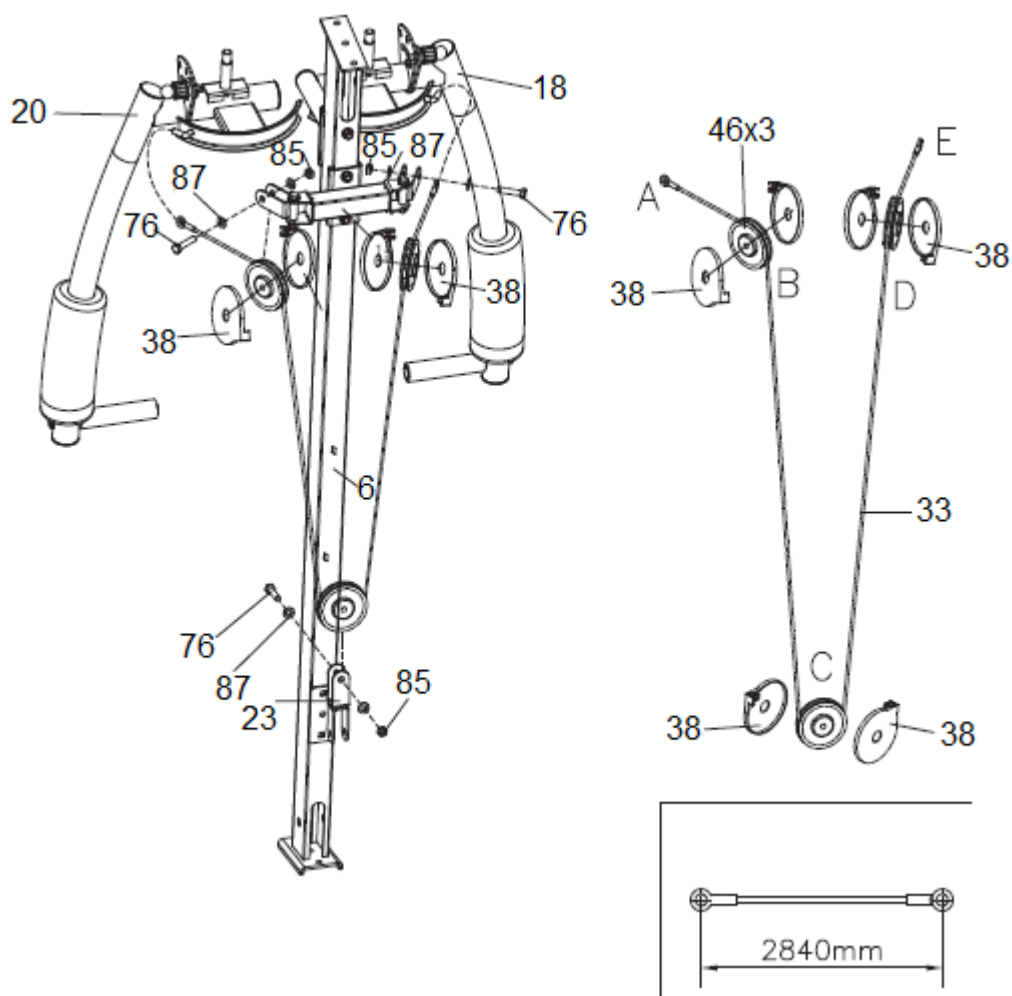
87	Plochá podložka Ø 10	2 ks
72	Imbusová skrutka M10 x 20	2 ks

Krok 8



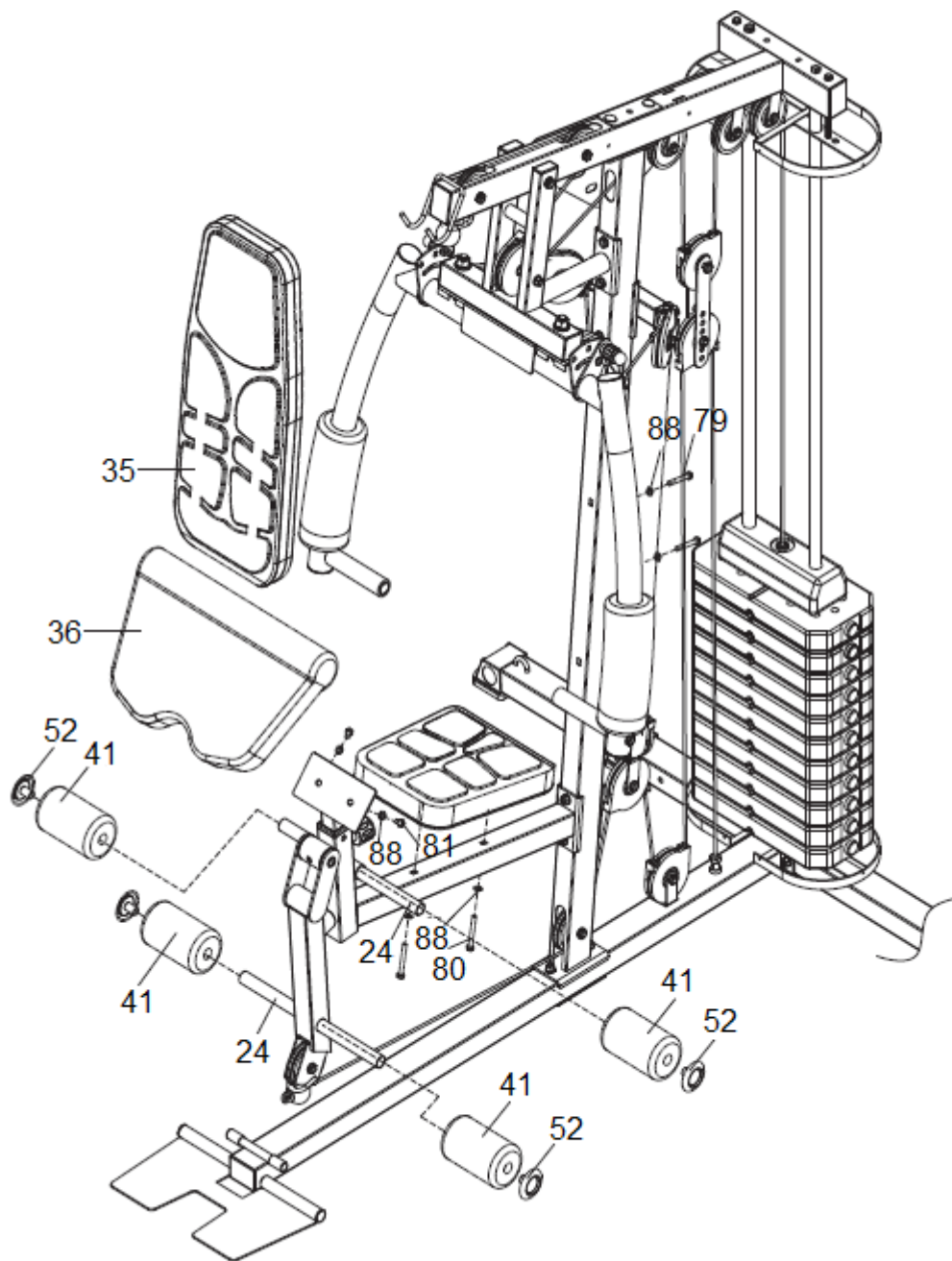
85	Nylonová matica M10	6 ks
87	Plochá podložka Ø 10	8 ks
75	Šesthranná skrutka M10 x 65	2 ks
76	Šesthranná skrutka M10 x 45	4 ks

Krok 9



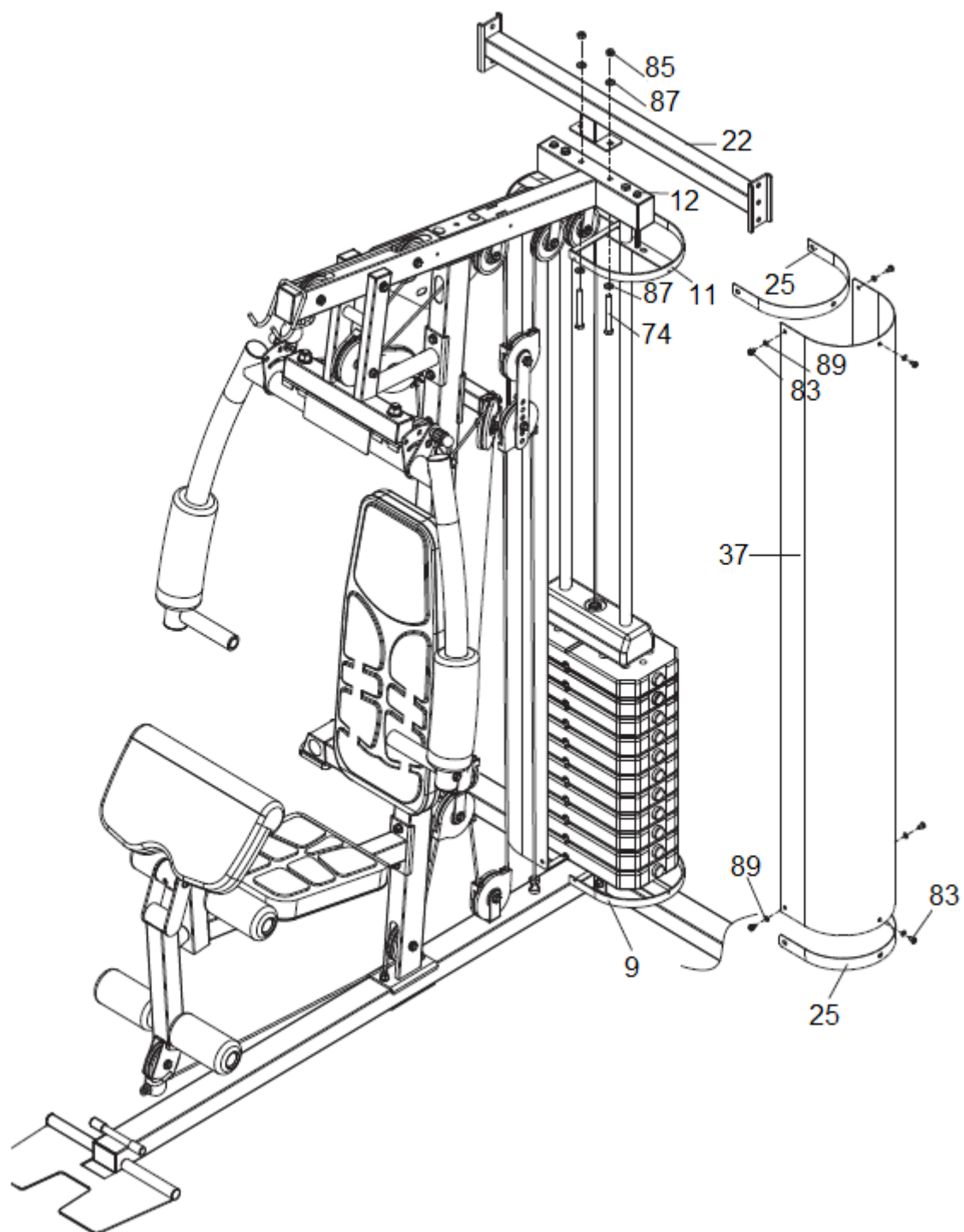
85	Nylonová matica M10	3 ks
87	Plochá podložka Ø 10	6 ks
76	Šesthranná skrutka M10 x 45	3 ks

Krok 11



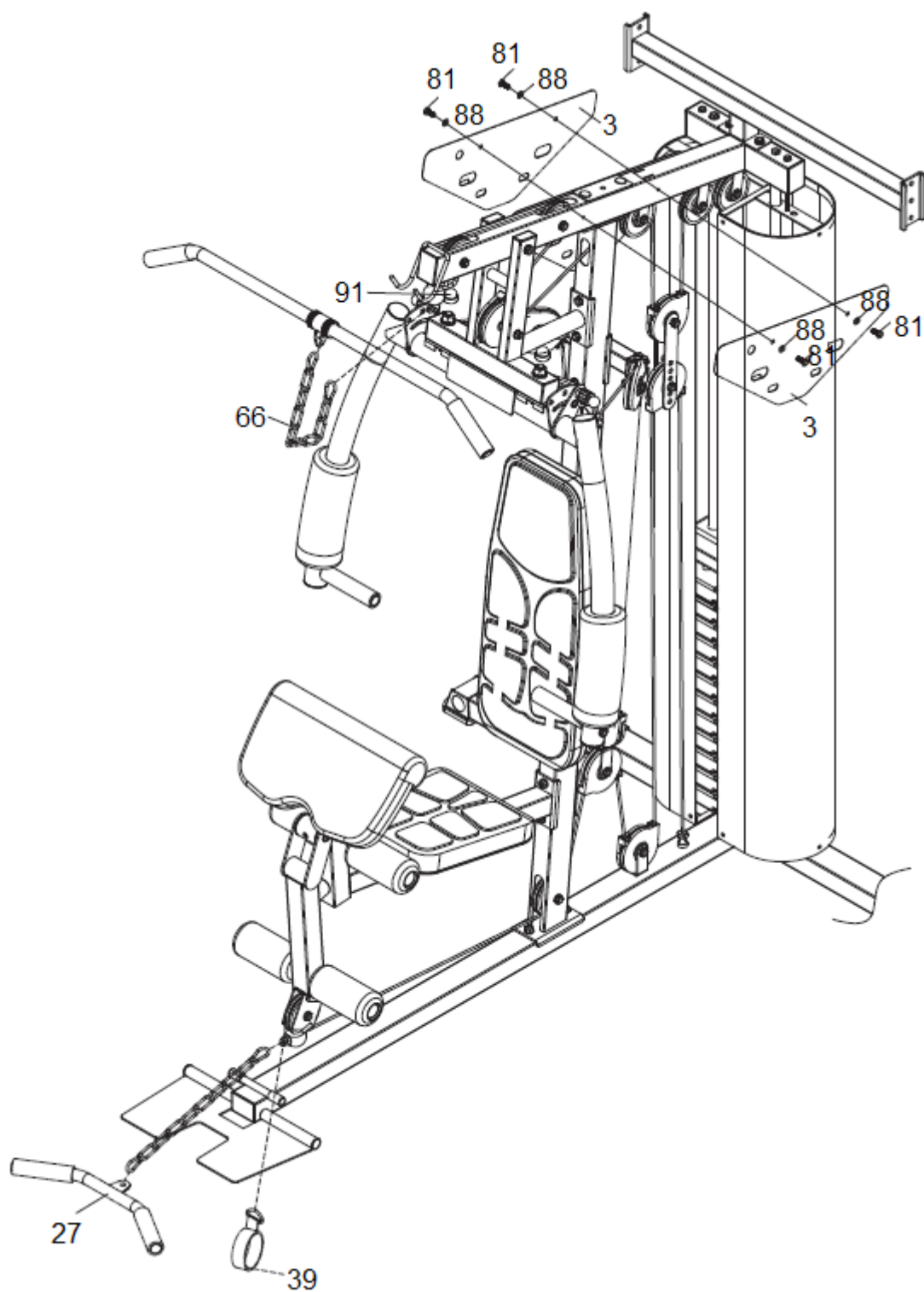
88	Plochá podložka Ø 8	6 ks
79	Šest'hranná skrutka M8 x 85	2 ks
80	Šest'hranná skrutka M8 x 65	2 ks
81	Šest'hranná skrutka M8 x 15	2 ks

Krok 12



83	Skrutka M6 x 15	12 ks
89	Plochá podložka Ø 6	12 ks

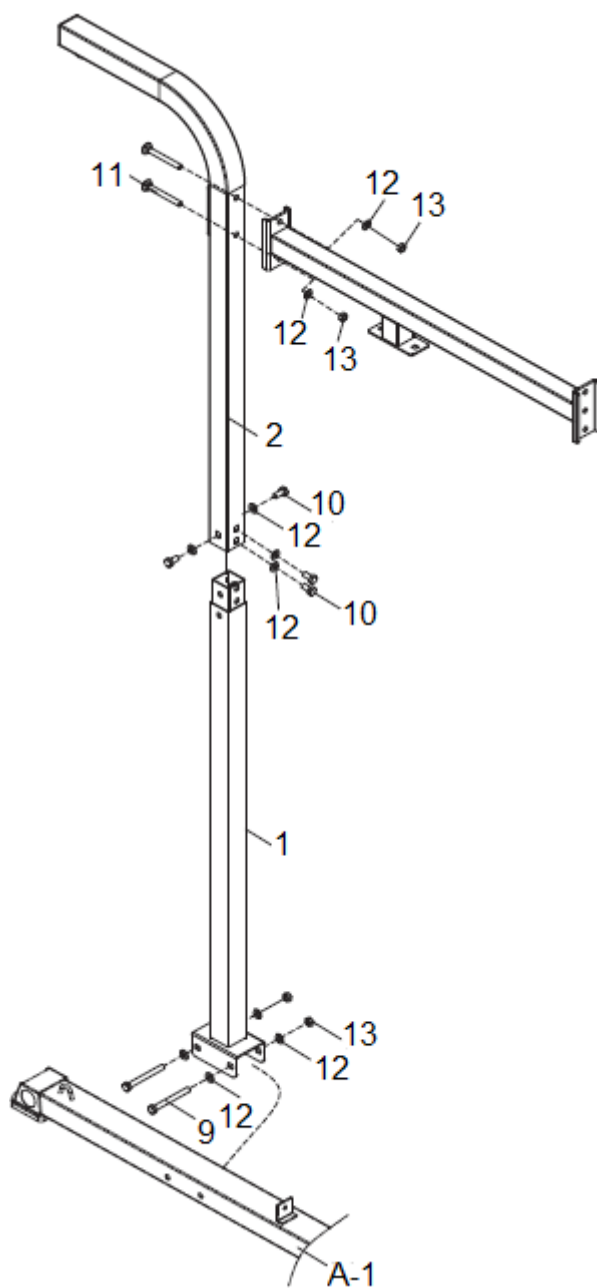
Krok 13



91	Krytka matice M16	2 ks
88	Plochá podložka Ø 8	4 ks
81	Šest'hranná skrutka M8 x 15	4 ks

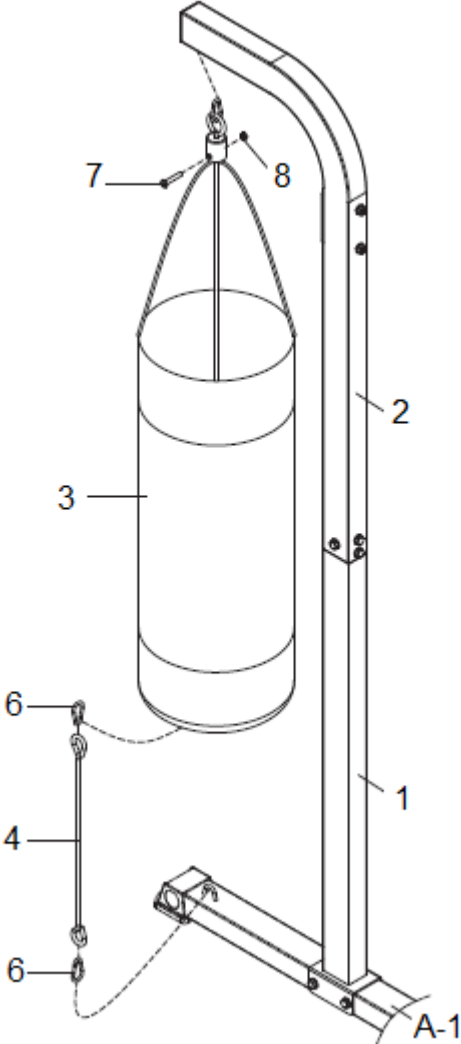
MONTÁŽ – B

Krok 1



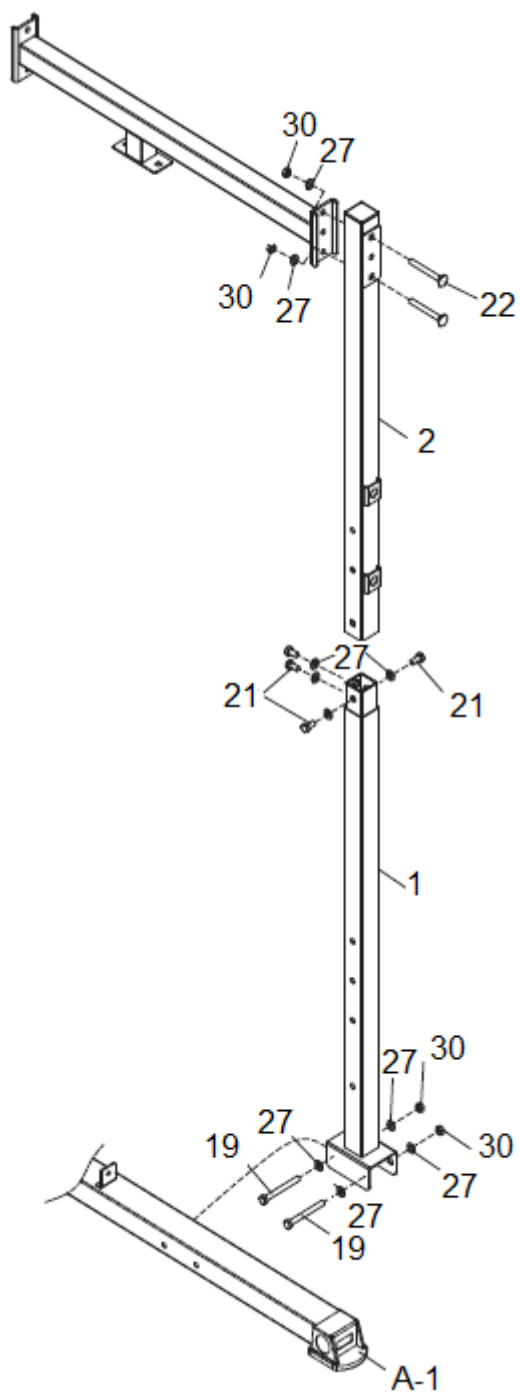
13	Nylonová matica M10	4 ks
12	Plochá podložka Ø 10	10 ks
9	Šestihranná skrutka M10 x 95	2 ks
11	Skrutka M10 x 70	2 ks
10	Šestihranná skrutka M10 x 20	4 ks

Krok 2



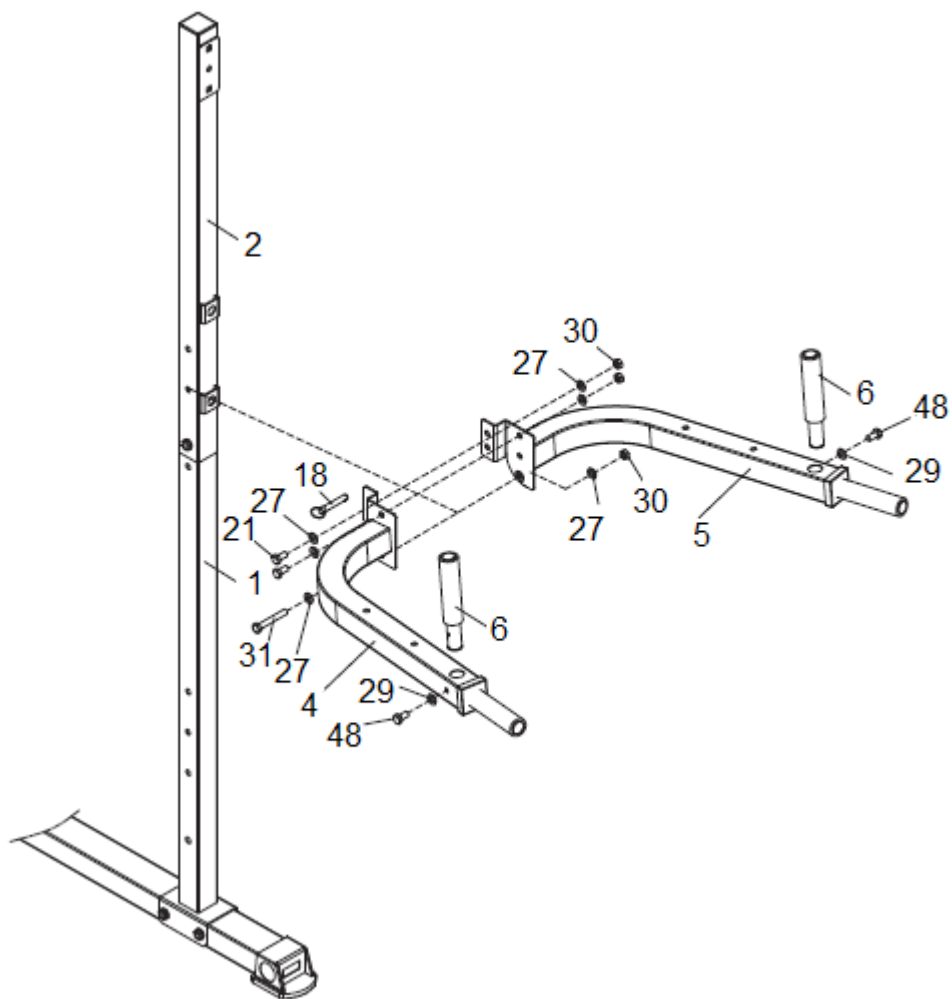
MONTÁŽ – C

Krok 1



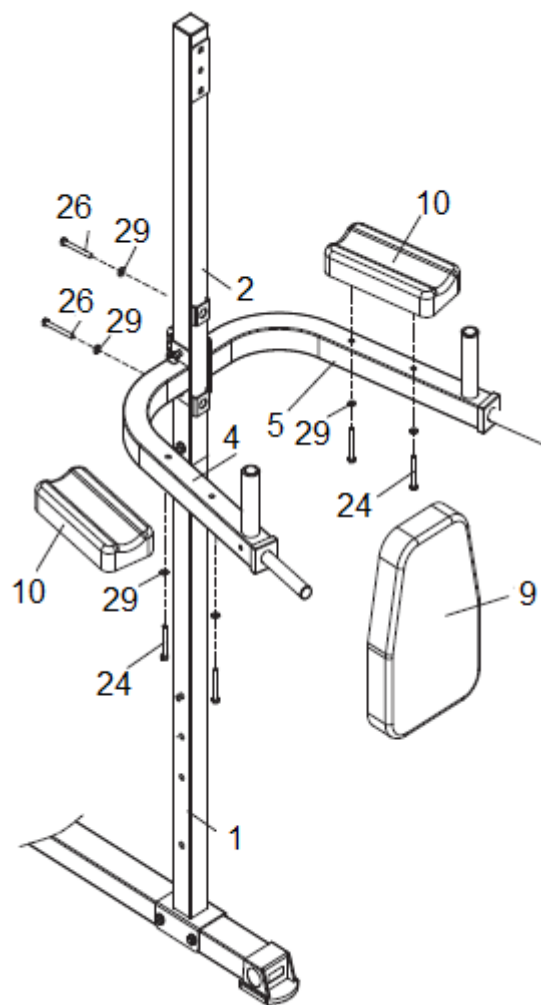
30	Nylonová matica M10	4 ks
27	Plochá podložka Ø 10	10 ks
22	Skrutka M10 x 75	2 ks
21	Šest'hranná skrutka M10 x 20	4 ks
19	Šest'hranná skrutka M10 x 95	2 ks

Krok 2



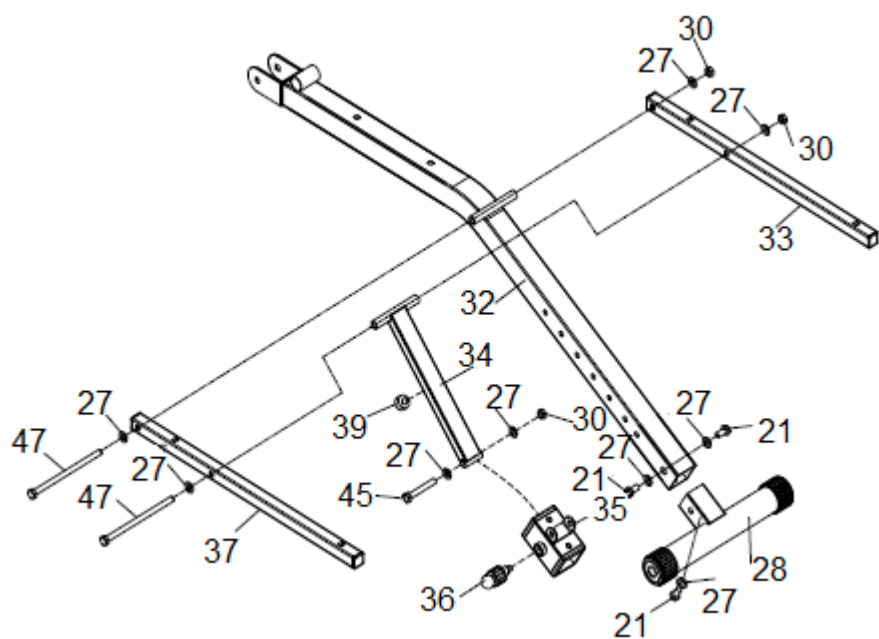
30	Nylonová matica M10	3 ks
27	Plochá podložka Ø 10	6 ks
21	Šesthranná skrutka M10 x 20	2 ks
25	Nylonová matica M8	2 ks
29	Plochá podložka Ø 8	2 ks
18	Pin	1 ks
31	Šesthranná skrutka M10 x 75	1 ks

Krok 3



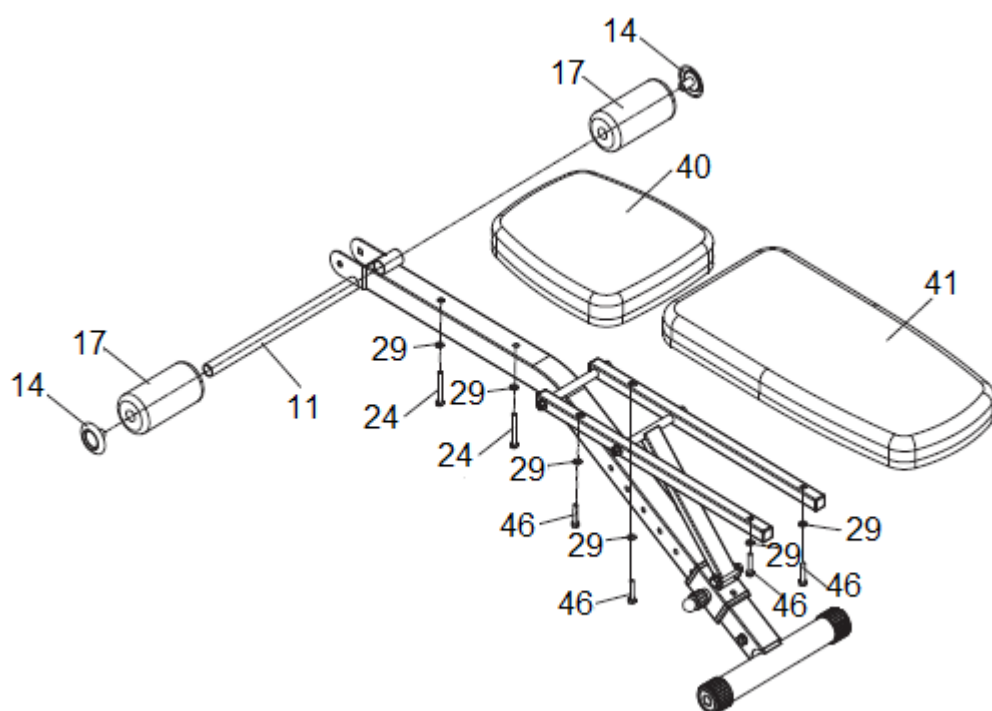
24	Šest'hranná skrutka M8 x 65	4 ks
29	Plochá podložka Ø 8	6 ks
26	Šest'hranná skrutka M8 x 75	2 ks

Krok 4



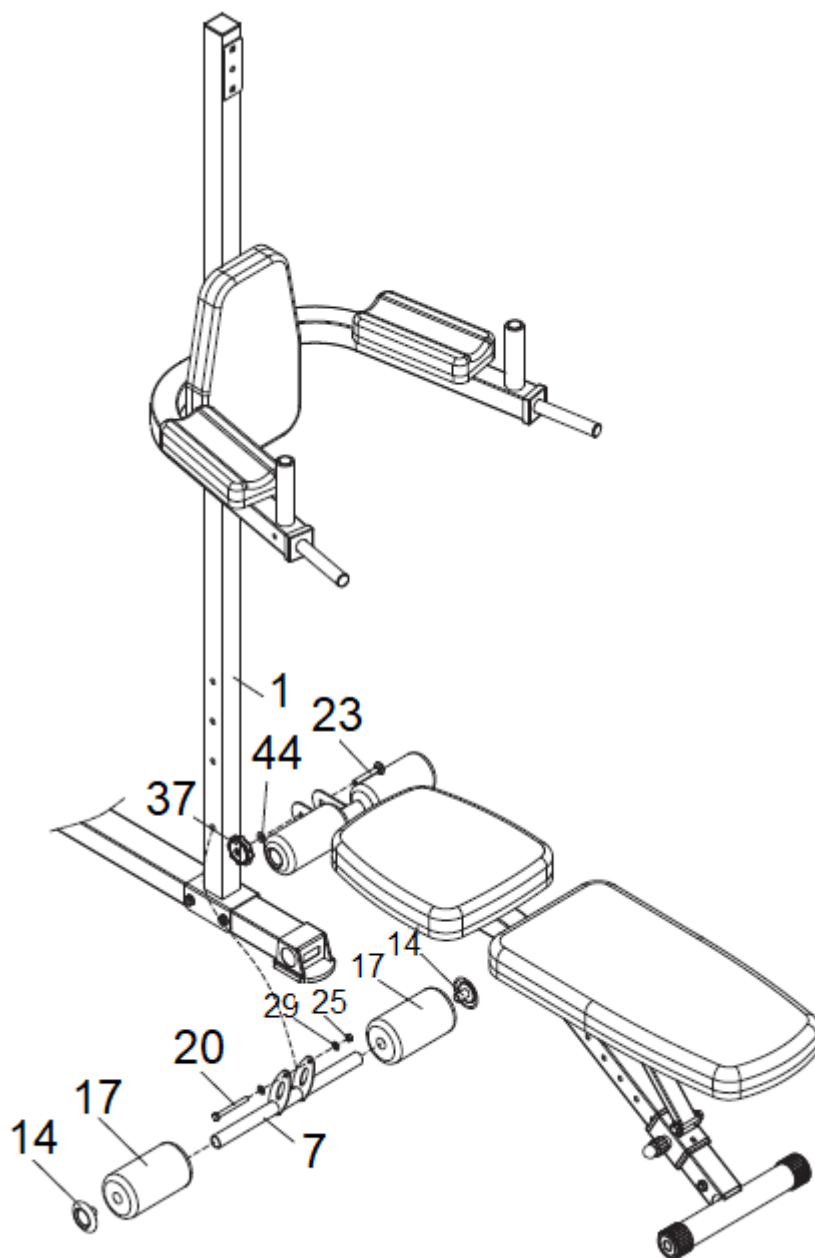
30	Nylonová matice M10	3 ks
27	Plochá podložka Ø 10	6 ks
47	Skrutka s dvojitou drážkou M10 x 185	2 ks
45	Šest'hranná skrutka M10 x 65	1 ks

Krok 5



29	Plochá podložka Ø 8	6 ks
24	Šest'hranná skrutka M8 x 65	2 ks
46	Šest'hranná skrutka M8 x 40	4 ks

Krok 6



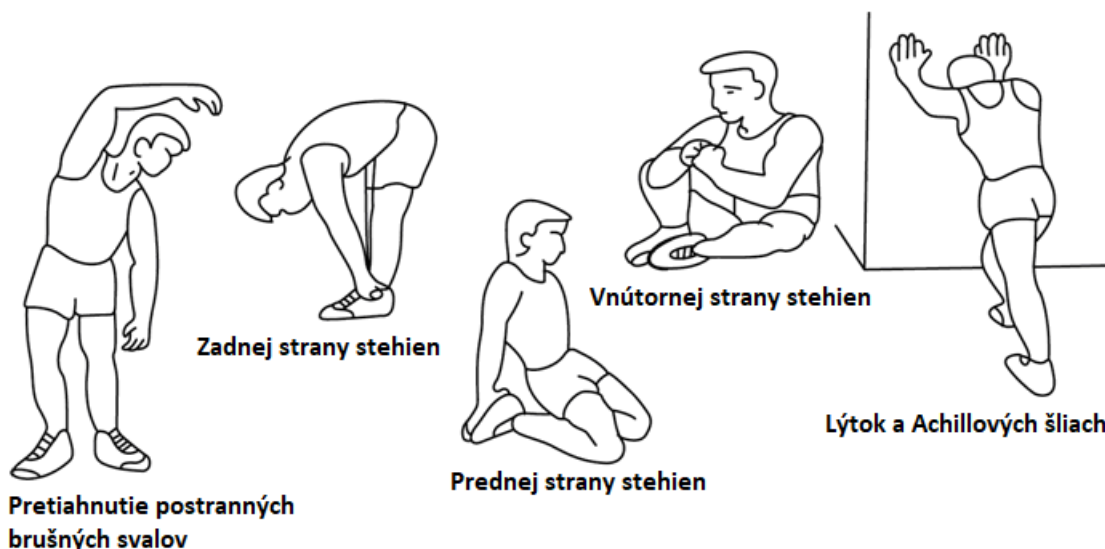
20	Šest'hranná skrutka M8 x 80	1 ks
25	Nylonová matica M8	1 ks
29	Plochá podložka Ø 8	2 ks
23	Skrutka M10 x 65	1 ks
44	Plochá podložka Ø 10	1 ks
37	Matica M10	1 ks

POKYNY K CVIČENIU

Cvičenie je prospešné pre Vaše zdravie, zlepšuje fyzickú kondíciu, tvaruje svalstvo a v kombinácii s kaloricky vyváženou stravou vedie k zníženiu hmotnosti.

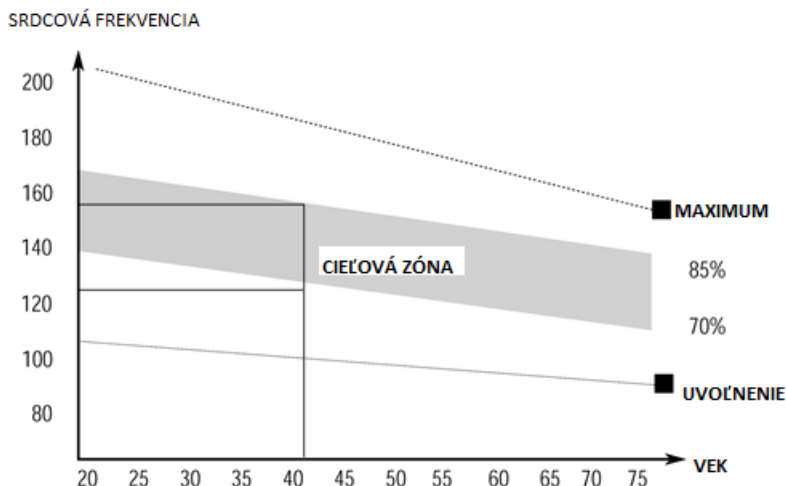
1. ROZCVIČKA

Táto fáza slúži k prekrveniu celého tela, k zahriatiu svalstva, znižuje riziko kŕčov a svalového poranenia. Odporúčame vykonávať nižšie uvedené zahrievacie cviky. Pri preťahovaní zotrvať v krajnej polohe približne 30 sekúnd, nerobte trhavé pohyby a nekmitajte.



2. SAMOTNÉ CVIČENIE

Táto fáza je fyzicky namáhavejšia. Pravidelným cvičením sa posilňuje svalstvo. Tempo si môžete určiť sami, ale je veľmi dôležité, aby bolo rovnaké po celú dobu cvičenia. Srdcová frekvencia by sa mala pohybovať v cieľovej zóne (viď obrázok nižšie).



Táto fáza by mala trvať minimálne 12 minút. Väčšine ľudí trvá táto fáza 15 - 20 minút.

3. UPOKOJENIE

Táto fáza slúži k upokojeniu činnosti kardiovaskulárnej sústavy a uvoľneniu svalstva. Mala by trvať približne 5 minút. Môžete opakovať zahrievacie cviky alebo pokračovať v cvičení zvolneným tempom. Preťahovanie svalov po cvičení je nesmierne dôležité – opäť je potrebné sa vyvarovať trhavým pohybom a kmitaniu.

Zo zlepšujúcou sa kondíciou môžete predlžovať dĺžku a zvyšovať intenzitu cvičenia. Trénujte pravidelne, najmenej trikrát týždenne.

TVAROVANIE SVALSTVA

Pre tvarovanie svalstva je dôležité nastaviť vysoký stupeň záťaže. Svaly tak budú viac namáhané, čo môže spôsobiť, že nebudete schopný cvičiť tak dlho, ako by ste si priali. Pokiaľ sa súčasne snažíte o zlepšenie kondície, je potrebné tomu tréning prispôbiť. Počas zahrievacej a záverečnej fázy tréningu cvičte obvyklým spôsobom, ale ku koncu cvičenia zvyšte odpor prístroja. Pravdepodobne budete musieť spomaliť rýchlosť, aby srdcová frekvencia zostala v cieľovej oblasti.

ZNÍŽENIE HMOTNOSTI

Množstvo spálených kalórií závisí iba na dĺžke a intenzite cvičenia. Podstata je rovnaká ako pri kondičnom cvičení, avšak cieľ je iný.

ÚDRŽBA

1. Po ukončení cvičenia zotrite prípadný pot, aby ste tak predišli korózii. Prístroj čistite pomocou jemnej handričky a jemných čistiacich prostriedkov. Na plastové časti nepoužívajte abrazívne čistiace prostriedky alebo rozpúšťadlá.
2. V prípade zvýšenej hlučnosti stroja je nutné skontrolovať a správne dotiahnuť všetky skrutky a spoje.
3. Výrobok musí byť umiestnený v čistých, vetraných a suchých priestoroch.
4. Nevystavujte prístroj priamemu slnečnému žiareniu.

OCHRANA ŽIVOTNÉHO PROSTREDIA

Po uplynutí doby životnosti výrobku alebo v okamihu, kedy by oprava bola neekonomická, produkt nevyhadzujte do domového odpadu. Za účelom správnej likvidácie výrobku ho odovzdajte na určených zberných miestach, kde bude prijatý zdarma.

Správnou likvidáciou pomôžete zachovať cenné prírodné zdroje a napomáhate prevencii potenciálnych negatívnych dopadov na životné prostredie a ľudské zdravie, čo by mohli byť dôsledky nesprávnej likvidácie odpadov. Ďalšie podrobnosti si vyžiadajte od miestneho úradu alebo najbližšieho zberného miesta. Pri nesprávnej likvidácii tohto druhu odpadu môžu byť v súlade s národnými predpismi udelené pokuty.

ZÁRUČNÉ PODMIENKY, REKLAMÁCIE

Všeobecné ustanovenia a vymedzenie pojmov

Tieto záručné podmienky a reklamačný poriadok upravujú podmienky a rozsah záruky poskytované predávajúcim na tovar dodávaný kupujúcemu, takisto aj postup pri vybavovaní reklamačných nárokov uplatnených kupujúcim na dodaný tovar. Záručné podmienky a reklamačný poriadok sa riadia príslušnými ustanoveniami zákona č. 250/2007 Z.z., Občiansky zákonník č. 40/1964 Zb. v znení neskorších predpisov, podľa § 422 až § 442 zákona č. 513/1991 Zb. Obchodný zákonník v platnom znení, a Zákona o ochrane spotrebiteľa č 250/2007 Z.z. v znení neskorších predpisov, a to aj vo veciach týmito záručnými podmienkami a reklamačným poriadkom nespomenutých.

Predávajúcim je spoločnosť inSPORTline s.r.o. so sídlom Električná 6471, 911 01 Trenčín, IČO 36311723, zapísaná v obchodnom registri Okresného súdu Trenčín v odd Sro, vložka č. 11888/R.

Adresa predajní:

1. inSPORTline s.r.o., Električná 6471, 911 01 Trenčín, +421 917 864 593, predajnatn@insportline.sk
2. Stores inSPORTline SK s.r.o., Račianska 184/B, 831 54 Bratislava (Rača), +421 917 866 623, predajnaba@insportline.sk
3. Stores inSPORTline SK s.r.o., Trieda generála Ludvíka Svobodu 6/A, 040 22 Košice (Furča), +421 917 866 622, predajnake@insportline.sk

Vzhľadom k platnej právnej úprave sa rozlišuje kupujúci, ktorý je spotrebiteľom a kupujúci, ktorý spotrebiteľom nie je.

„Kupujúci spotrebiteľ“ alebo len „spotrebiteľ“ je osoba, ktorá pri uzatváraní a plnení zmluvy nejedná v rámci svojej obchodnej alebo inej podnikateľskej činnosti.

„Kupujúci, ktorý nie je „spotrebiteľ“, je podnikateľ, ktorý nakupuje výrobky alebo užíva služby za účelom svojho podnikania s týmito výrobkami alebo službami. Tento kupujúci sa riadi rámcovou kúpnu zmluvou a obchodnými podmienkami v rozsahu, ktoré sa ho týkajú a obchodným zákonníkom.

Tieto záručné podmienky a reklamačný poriadok sú nevyhnutnou súčasťou každej kúpnej zmluvy uzatvorenej medzi predávajúcim a kupujúcim. Záručné podmienky a reklamačný poriadok sú platné a záväzné, pokiaľ v kúpnej zmluve alebo v dodatku v tejto zmluvy alebo inej písomnej dohode nebude stranami dohodnuté inak.

Záručné podmienky a záručná doba

Predávajúci poskytuje kupujúcemu záruku na tovar v **dĺžke 24 mesiacov**, u označených fitness modelov bude poskytovaná **záručná lehota 120 mesiacov na rám (platí na výrobky zakúpené od 13.3.2017)** a 24 mesiacov na ostatné komponenty na 1 ks fitness zariadenia. Na označené moto výrobky značky W-TEC bude poskytovaná **rozšírená záručná lehota 36 mesiacov**. Záruka sa vzťahuje iba na výrobné vady. Zákonná dĺžka záruky poskytovaná spotrebiteľovi nie je týmto dotknutá.

Zárukou za akosť preberá predávajúci záväzok, že dodaný tovar bude po určitú dobu spôsobilý pre použitie k obvyklému, príp. zmluvnému účelu a že si zachová obvyklé, príp. zmluvné vlastnosti.

Batéria

Záruka 6 mesiacov na životnosť batérie - menovitá kapacita batérie neklesne pod 70% svojej celkovej kapacity v priebehu 6 mesiacov od predaja produktu.

Záručné podmienky sa nevzťahujú na poruchy vzniknuté (ak je možné aplikovať na zakúpený produkt):

- zavinením používateľa tj. poškodenie výrobku nesprávnou montážou, manipuláciou a neodborným repasom,
- nesprávnou údržbou,
- mechanickým poškodením,
- opotrebením dielov pri bežnom používaní,
- neodvratnou udalosťou, živelnou pohromou,
- neodbornými zásahmi,
- nesprávnym zaobchádzaním alebo nevhodným umiestnením, vplyvom nízkej alebo vysokej teploty, pôsobením vody, neúmerným tlakom a nárazmi, úmyselne pozmeneným designom, tvarom alebo rozmermi,
- nesprávnym použitím tovaru, ktorý je v rozpore s kategorizáciou produktu (HC, HA – na domáce používanie: SC, S – na komerčné používanie).

Upozornenie:

- 1) v dobe záruky budú odstránené všetky poruchy výrobku spôsobené výrobnou poruchou alebo chybným materiálom výrobku tak, aby vec mohla byť riadne používaná.
- 2) reklamácia sa uplatňuje zásadne písomne s presným popisom o chybe a potvrdeným dokladom o zakúpení.
- 3) záruka sa uplatňuje u výrobcu: inSPORTline s.r.o., Električná 6471, 911 01 Trenčín, v predajni v ktorej ste tovar zakúpili alebo u organizácie, v ktorej bol výrobok zakúpený.

Reklamačný poriadok – reklamácia tovaru

Kupujúci je povinný tovar, dodaný predávajúcim skontrolovať čo najskôr po prechode nebezpečia škody na tovar, resp. po jeho dodaní. Prehliadku musí kupujúci vykonať tak, aby zistil všetky poruchy, ktoré je možné pri primeranej odbornej prehliadke zistiť.

Pri reklamácii tovaru je kupujúci povinný na žiadosť predávajúceho preukázať nákup a oprávnenosť reklamácie faktúrou alebo dodacím listom s uvedeným výrobným (sériovým) číslom, prípadne tými istými dokladmi bez sériového čísla. Ak nepreukáže kupujúci oprávnenosť reklamácie týmito dokladmi, má predávajúci právo reklamáciu odmietnuť.

Pokiaľ kupujúci oznámi poruchu, na ktorú sa nevzťahuje záruka (napr. neboli splnené podmienky záruky, porucha bola nahlásená omylom apod.), je predávajúci oprávnený požadovať plnú úhradu nákladov, ktoré vznikli v súvislosti s odstraňovaním poruchy takto oznámenej kupujúci. Kalkulácia servisného zásahu bude v tomto prípade vychádzať z platného cenníku pracovných výkonov a nákladov na dopravu.

Pokiaľ predávajúci zistí (testovaním), že reklamovaný výrobok nie je chybný, považuje sa reklamácia za neoprávnenú. Predávajúci si vyhradzuje právo požadovať úhradu nákladov, ktoré vznikli v súvislosti s neoprávnenou reklamáciou.

V prípade, že kupujúci reklamuje poruchy tovaru, na ktoré sa vzťahuje záruka podľa platných záručných podmienok predávajúceho, vykoná predávajúci odstránenie poruchy formou opravy, prípadne výmeny chybného dielu alebo zariadenia za bezporuchové. Predávajúci je so súhlasom kupujúceho oprávnený dodať výmenou za chybný tovar iný tovar plne funkčne kompatibilný, ale minimálne rovnakých alebo lepších technických parametrov. Voľba ohľadne spôsobu vybavenia reklamácie podľa tohto odstavca náleží predávajúcemu.

Predávajúci vybaví reklamáciu najneskôr do 30 kalendárnych dní od doručenia chybného tovaru, pokiaľ nebude dohodnutá dlhšia lehota. Za deň vybavenia sa považuje deň, kedy bol opravený alebo vymenený tovar prebraný kupujúcim. Ak nie je predávajúci s ohľadom na charakter vady schopný vybaviť reklamáciu v uvedenej lehote, dohodne s kupujúcim náhradné riešenie. Pokiaľ k takej dohode nedôjde, je predávajúci povinný poskytnúť kupujúcemu finančnú náhradu formou dobropisu.

CZ
SEVEN SPORT s.r.o.

Sídlo: Strakonická 1151/2c, Praha 5, 150 00, ČR
Centrála: Dělnická 957, Vítkov, 749 01
Reklamace a servis: Čermenská 486, Vítkov 749 01

IČO: 26847264
DIČ: CZ26847264

Tel: +420 556 300 970
Mail: eshop@insportline.cz
reklamace@insportline.cz
servis@insportline.cz

Web: www.inSPORTline.cz

SK
inSPORTline s.r.o.

Centrála, reklamácie, servis: Električná 6471, Trenčín 911 01, SK

IČO: 36311723
DIČ: SK2020177082

Tel.: +421(0)326 526 701
Mail: objednavky@insportline.sk
reklamacie@insportline.sk
servis@insportline.sk

Web: www.inSPORTline.sk

Reklamácia tovaru



Vrátenie a výmena tovaru do 30 dní

