

POUŽÍVATEĽSKÝ MANUÁL – SK

IN 26739 Chránič chrbtice inSPORTline Tartarugo

inSPORTline s.r.o., si vyhradzuje právo vykonať akékoľvek zmeny a vylepšenia svojho produktu bez predchádzajúceho upozornenia. Navštívte našu stránku www.insportline.sk, kde nájdete najnovšiu verziu manuálu.

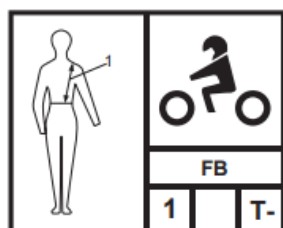
Chránič chrbtice poskytuje obmedzenú ochranu proti nárazom a poraneniám v oblasti chrbtice.

Produkt spĺňa európsku normu: 1621-2:2014

Chránič je navrhnutý a vyrobený tak, aby poskytoval obmedzenú ochranu pre úrazy, ktoré môžu nastať počas pádov alebo nárazov. Ochrana je zaistená iba vtedy, ak je chránič správne upevnený. Chránič neposkytuje ochranu proti poraneniu chrbtice.

Dôležité: Chránič nie je schopný zaistiť celkovú ochranu proti poraneniu.

Veľkosť	Výška postavy	Dĺžka od pásu k ramenám	Norma	Účinok prenosu sily
XXXS	96 – 116 cm	17 – 20 cm	1621-2:2014	< 18 KN
XXS	116 – 128 cm	22 – 27 cm	1621-2:2014	< 18 KN
XS	128 – 140 cm	27 – 32 cm	1621-2:2014	< 18 KN
S	140 – 152 cm	32 – 37 cm	1621-2:2014	< 18 KN
M	152 – 164 cm	37 – 42 cm	1621-2:2014	< 18 KN
L	164 – 178 cm	42 – 47 cm	1621-2:2014	< 18 KN
XL	178 – 188 cm	47 – 52 cm	1621-2:2014	< 18 KN
XXL	188 – 200 cm	52 – 57 cm	1621-2:2014	< 18 KN

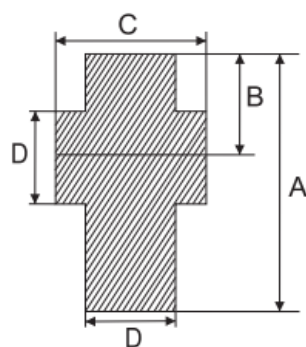


EN 1621-2:2014

FB (druh chrániča)

1 (ochranný stupeň)

T- (-10 °C)



Pomer veľkosti			
A	B	C	D
72%	29%	44%	29%
Pomery sú udávané od pásu k ramenám a najväčšej veľkosti.			

ZAMÝŠĽANÉ POUŽÍVANIE

Chránič je vhodný na jazdu na kolieskových korčuliach, skateboarding a motocykle.

KONTROLA

Skontrolujte stav chrániča, obzvlášť upevňovacie popruhy. Chránič poskytuje ochranu iba vtedy, ak je správne upevnený. Pokiaľ je chránič alebo akákoľvek jeho časť poškodená, musí byť nahradený. Neodporúčame nechávať chránič ležať vystavený vonkajším vplyvom alebo nízkym teplotám. Výrobca nie je zodpovedný za poškodenie z dôvodu nesprávneho použitia alebo údržby.

INŠTRUKCIE K NASADENIU

Chránič nasadzte tak, aby tesne priliehal ku konkrétnej časti tela. Pokiaľ sú chrániče súčasťou odevu, je nutné, aby mal odev správnu veľkosť, tak aby chránič priliehal k telu.

Chrániče chrbta sa upevňujú okolo paží pomocou elastických popruhov s prackou a okolo pása pomocou popruhov so suchým zipsom.

Vždy používajte celý chránič, jednotlivé časti nerozoberajte.

Vždy vyberte správnu veľkosť, chránič by nemal byť malý ani príliš veľký, tak, aby neprekážal pohybu.

ČISTENIE

Neponárajte do vody. Nepoužívajte chemické čističe ako sú rozpúšťadlá, prípravky na báze benzínu a i. Povrch čistite pomocou vlhkej hubky, mimo vypchávkou a elastické popruhy.



Výrobok neperte



Výrobok nebieľte



Výrobok nežehlite



Výrobok nesušte
v sušičke



Výrobok chemicky
nečistite

ÚDRŽBA A SKLADOVANIE

Chránič skladujte na suchom a dobre ventilovanom mieste. Nevystavujte priamemu slnečnému žiareniu. Pravidelne kontrolujte suchý zips. Po každom použití očistite od nečistôt. Chránič neobsahuje toxické látky. Chránená oblasť sa vzťahuje iba na oblasť, ktorá je krytá chráničom.

Po uplynutí životnosti produktu alebo v prípade, že by ďalšia oprava už bola ekonomicky nevýhodná, sa výrobku zbavte v súlade s miestnymi predpismi a šetrne k životnému prostrediu. Ak si nie ste istí, konzultujte vec s miestne príslušnými zodpovednými orgánmi, aby nedošlo k porušeniu predpisov a následnej sankcii.

Chránič nechráni proti poškodeniu chrbtice.

VAROVANIE

1. Držte chránič mimo zdroja tepla a otvoreného ohňa.
2. Žiadny chránič Vás neochráni proti všetkým úrazom a poraneniám.
3. Žiadna ochrana hornej časti chrbta v prípade bedrového chrániča.
4. Žiadna ochrana lopatiek v prípade centrálného chrániča chrbta.
5. Nadmerné ohýbanie a krútenie chrániča sa považuje za nesprávne použitie. Chránič tak môžete poškodiť alebo znížiť jeho ochranné vlastnosti.
6. Chránič chrbta nechráni proti krúteniu alebo neprirodzenému pohybu.
7. Extrémne zmeny okolitých podmienok môžu znížiť efektivitu chrániča.
8. Produkt je navrhnutý tak, aby znížil efektivitu nárazov alebo pádov. Akékoľvek zmeny alebo zneužitie môžu zásadne ovplyvniť jeho efektivitu.



ZÁRUČNÉ PODMIENKY, REKLAMÁCIE

Všeobecné ustanovenia a vymedzenie pojmov

Tieto záručné podmienky a reklamačný poriadok upravujú podmienky a rozsah záruky poskytované predávajúcim na tovar dodávaný kupujúcemu, takisto aj postup pri vybavovaní reklamačných nárokov uplatnených kupujúcim na dodaný tovar. Záručné podmienky a reklamačný poriadok sa riadia príslušnými ustanoveniami zákona č. 250/2007 Z.z., Občiansky zákonník č. 40/1964 Zb. v znení neskorších predpisov, podľa § 422 až § 442 zákona č. 513/1991 Zb. Obchodný zákonník v platnom znení, a Zákona o ochrane spotrebiteľa č 250/2007 Z.z. v znení neskorších predpisov, a to aj vo veciach týmito záručnými podmienkami a reklamačným poriadkom nespomenutých.

Predávajúcim je spoločnosť inSPORTline s.r.o. so sídlom Električná 6471, 911 01 Trenčín, IČO 36311723, zapísaná v obchodnom registri Okresného súdu Trenčín v odd Sro, vložka č. 11888/R.

Adresa predajní:

1. inSPORTline s.r.o., Električná 6471, 911 01 Trenčín, +421 917 864 593, predajnatn@insportline.sk
2. Stores inSPORTline SK s.r.o., Račianska 184/B, 831 54 Bratislava (Rača), +421 917 866 623, predajnaba@insportline.sk
3. Stores inSPORTline SK s.r.o., Trieda generála Ludvíka Svobodu 6/A, 040 22 Košice (Furča), +421 917 866 622, predajnake@insportline.sk

Vzhľadom k platnej právnej úprave sa rozlišuje kupujúci, ktorý je spotrebiteľom a kupujúci, ktorý spotrebiteľom nie je.

„Kupujúci spotrebiteľ“ alebo len „spotrebiteľ“ je osoba, ktorá pri uzatváraní a plnení zmluvy nejedná v rámci svojej obchodnej alebo inej podnikateľskej činnosti.

„Kupujúci, ktorý nie je „spotrebiteľ“, je podnikateľ, ktorý nakupuje výrobky alebo užíva služby za účelom svojho podnikania s týmito výrobkami alebo službami. Tento kupujúci sa riadi rámcovou kúpnu zmluvou a obchodnými podmienkami v rozsahu, ktoré sa ho týkajú a obchodným zákonníkom.

Tieto záručné podmienky a reklamačný poriadok sú nevyhnutnou súčasťou každej kúpnej zmluvy uzatvorenej medzi predávajúcim a kupujúcim. Záručné podmienky a reklamačný poriadok sú platné a záväzné, pokiaľ v kúpnej zmluve alebo v dodatku v tejto zmluvy alebo inej písomnej dohode nebude stranami dohodnuté inak.

Záručné podmienky a záručná doba

Predávajúci poskytuje kupujúcemu záruku na tovar v dĺžke 24 mesiacov, u označených fitness modelov s kúpnu hodnotou vyššou ako 150 EUR bude poskytovaná záručná lehota 120 mesiacov na rám a na ostatné komponenty 24 mesiacov. Zákonná dĺžka záruky poskytovaná spotrebiteľovi nie je týmto dotknutá.

Zárukou za akosť preberá predávajúci záväzok, že dodaný tovar bude po určitú dobu spôsobilý pre použitie k obvyklému, príp. zmluvnému účelu a že si zachová obvyklé, príp. zmluvné vlastnosti.

Batéria

Záruka 6 mesiacov na životnosť batérie - menovitá kapacita batérie neklesne pod 70% svojej celkovej kapacity v priebehu 6 mesiacov od predaja produktu.

Záručné podmienky sa nevzťahujú na poruchy vzniknuté (ak je možné aplikovať na zakúpený produkt):

- zavinením používateľa tj. poškodenie výrobku neodborným repasom, nesprávnou montážou, nedostatočným zasunutím sedlovej tyče do rámu, nedostatočným utiahnutím pedálov v kľukách a kľúk k stredovej osi
- neodborným repasom
- nesprávnou údržbou
- mechanickým poškodením
- opotrebením dielov pri bežnom používaní (napr. gumové a plastové časti, pohyblivé

mechanizmy, atď.)

- neodvratnou udalosťou, živelnou pohromou
- neodbornými zásahmi
- nesprávnym zaobchádzaním alebo nevhodným umiestnením, vplyvom nízkej alebo vysokej teploty, pôsobením vody, neúmerným tlakom a nárazmi, úmyselne pozmeneným designom, tvarom alebo rozmermi.
- nesprávnym použitím tovaru, ktorý je v rozpore s kategorizáciou produktu (HC, HA – na domáce použitie; SC, S – na komerčné použitie)

Upozornenie:

- 1) v dobe záruky budú odstránené všetky poruchy výrobku spôsobené výrobnou poruchou alebo chybným materiálom výrobku tak, aby vec mohla byť riadne používaná.
- 2) reklamácia sa uplatňuje zásadne písomne s presným popisom o chybe a potvrdeným dokladom o zakúpení.
- 3) záruka sa uplatňuje u výrobcu: inSPORTline s.r.o., Električná 6471, 911 01 Trenčín, v predajni v ktorej ste tovar zakúpili alebo u organizácie, v ktorej bol výrobok zakúpený.

Reklamačný poriadok – reklamácia tovaru

Kupujúci je povinný tovar, dodaný predávajúcim skontrolovať čo najskôr po prechode nebezpečia škody na tovar, resp. po jeho dodaní. Prehliadku musí kupujúci vykonať tak, aby zistil všetky poruchy, ktoré je možné pri primeranej odbornej prehliadke zistiť.

Pri reklamacii tovaru je kupujúci povinný na žiadosť predávajúceho preukázať nákup a oprávnenosť reklamácie faktúrou alebo dodacím listom s uvedeným výrobným (sériovým) číslom, prípadne tými istými dokladmi bez sériového čísla. Ak nepreukáže kupujúci oprávnenosť reklamácie týmito dokladmi, má predávajúci právo reklamáciu odmietnuť.

Pokiaľ kupujúci oznámi poruchu, na ktorú sa nevzťahuje záruka (napr. neboli splnené podmienky záruky, porucha bola nahlásená omylom apod.), je predávajúci oprávnený požadovať plnú úhradu nákladov, ktoré vznikli v súvislosti s odstraňovaním poruchy takto oznámenej kupujúci. Kalkulácia servisného zásahu bude v tomto prípade vychádzať z platného cenníku pracovných výkonov a nákladov na dopravu.

Pokiaľ predávajúci zistí (testovaním), že reklamovaný výrobok nie je chybný, považuje sa reklamácia za neoprávnenú. Predávajúci si vyhradzuje právo požadovať úhradu nákladov, ktoré vznikli v súvislosti s neoprávnenou reklamáciou.

V prípade, že kupujúci reklamuje poruchy tovaru, na ktoré sa vzťahuje záruka podľa platných záručných podmienok predávajúceho, vykoná predávajúci odstránenie poruchy formou opravy, prípadne výmeny chybného dielu alebo zariadenia za bezporuchové. Predávajúci je so súhlasom kupujúceho oprávnený dodať výmenou za chybný tovar iný tovar plne funkčne kompatibilný, ale minimálne rovnakých alebo lepších technických parametrov. Voľba ohľadne spôsobu vybavenia reklamácie podľa tohto odstavca náleží predávajúcemu.

Predávajúci vybaví reklamáciu najneskôr do 30 kalendárnych dní od doručenia chybného tovaru, pokiaľ nebude dohodnutá dlhšia lehota. Za deň vybavenia sa považuje deň, kedy bol opravený alebo vymenený tovar prebraný kupujúcim. Ak nie je predávajúci s ohľadom na charakter vady schopný vybaviť reklamáciu v uvedenej lehote, dohodne s kupujúcim náhradné riešenie. Pokiaľ k takej dohode nedôjde, je predávajúci povinný poskytnúť kupujúcemu finančnú náhradu formou dobropisu.

CZ
SEVEN SPORT s.r.o.

Sídlo: Strakonická 1151/2c, Praha 5, 150 00, ČR
Centrála: Dělnická 957, Vítkov, 749 01
Reklamacie a servis: Čermenská 486, Vítkov 749 01

IČO: 26847264
DIČ: CZ26847264

Tel: +420 556 300 970
Mail: eshop@insportline.cz
reklamacie@insportline.cz
servis@insportline.cz

Web: www.inSPORTline.cz

SK
inSPORTline s.r.o.

Centrála, reklamácie, servis: Električná 6471, Trenčín 911 01, SK

IČO: 36311723
DIČ: SK2020177082

Tel.: +421(0)326 526 701
Mail: objednavky@insportline.sk
reklamacie@insportline.sk
servis@insportline.sk

Web: www.inSPORTline.sk

Reklamácia tovaru



Vrátenie a výmena tovaru do 30 dní

