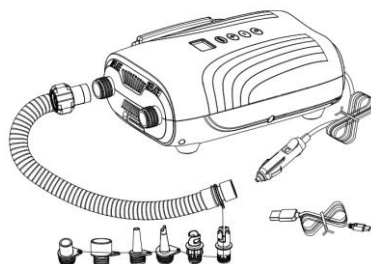


**IN 28046 Elektrická pumpa na paddleboardy  
inSPORTline Gonfiara s powerbankou (HT-769Plus)**

Stores inSPORTline SK, s.r.o., si vyhradzuje právo vykonať akékoľvek zmeny a vylepšenia svojho produktu bez predchádzajúceho upozornenia. Navštívte našu stránku [www.insportline.sk](http://www.insportline.sk), kde nájdete najnovšiu verziu manuálu.

**BEZPEČNOSTNÉ POKYNY**

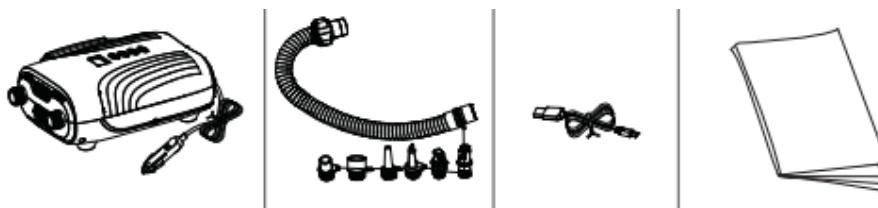
- Pred používaním si prečítajte manuál a uschovajte si ho pre budúce použitie.
- Neblokujte žiadne vývody z pumpy.
- Chráňte proti nečistotám, zdrojom tepla, vlhkosti a priamemu slnečnému žiareniu.
- Nepoužívajte, ak je produkt opotrebovaný alebo poškodený.
- Neťahajte za vzduchovú hadicu.
- Nepoužívajte nepretržite dlhšie ako 20 min. Po 20 min nepretržitej prevádzky je nutné nechať pumpu schlaadiť po dobu aspoň 30 min.
- Nikdy nemierte vzduchovú hadicu na ďalšie osoby alebo zvieratá.
- Nenechávajte bez dozoru okolo detí a zvierat.
- Nenechávajte spustené bez dozoru.
- Držte mimo dosahu vody, dažďa, ohňa alebo priameho slnečného žiarenia.
- Pred akoukoľvek údržbou alebo presunom sa uistite, že je pumpa vypnutá.
- Pred nafúknutím skontrolujte nastavený tlak.
- Nepoužívajte, ak sú v blízkosti výbušné alebo horľavé látky / plyny.
- Nepoužívajte, ak je okolitá teplota vyššia ako 40 °C.
- Produkt sami neopravujte ani neupravujte.
- Pumpu je možné nabiť pomocou USB-C 5V 1A, 5V 2A alebo rýchlo nabíjačky 12V 1.5A. Nepoužívajte počas nabíjania.

**ŠPECIFIKÁCIE**

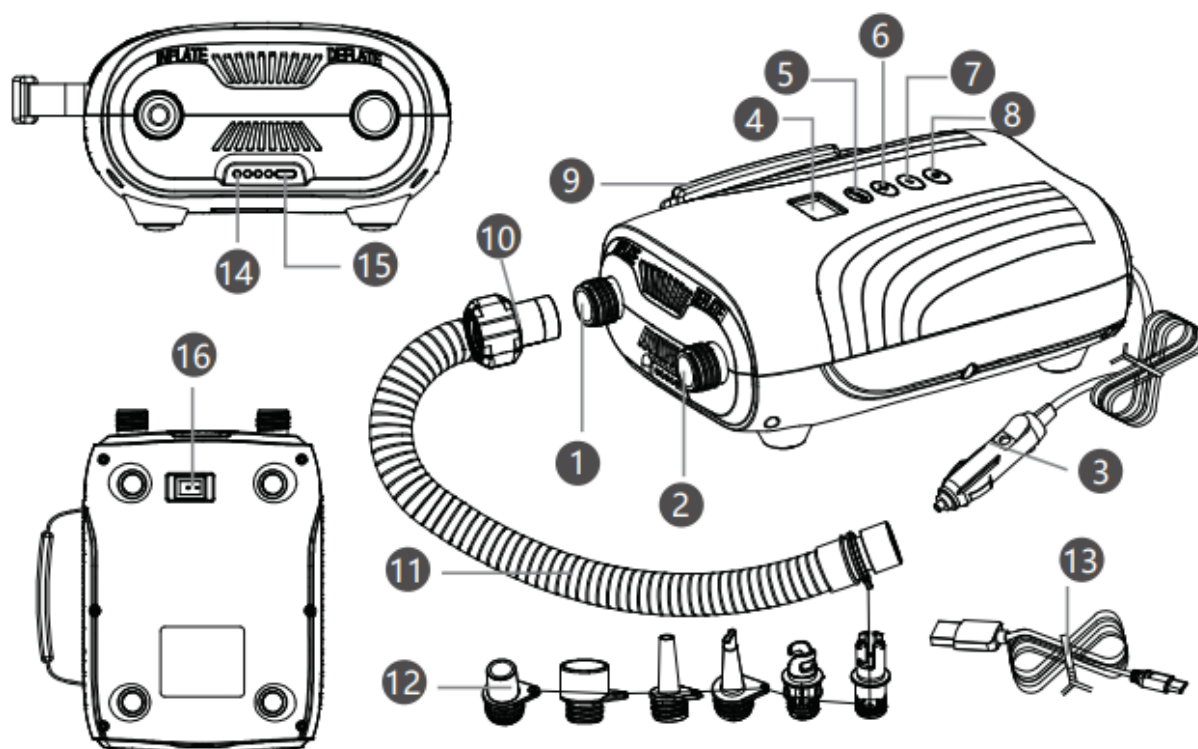
<b>Tlak</b>	0 – 20 PSI
<b>Prietok vzduchu</b>	Nízky: 350 L/min / Vysoký: 70 L/min
<b>Batéria</b>	44 400 mWh
<b>Výkon</b>	110 W
<b>Vstupné napätie</b>	DC12-14.4V
<b>Nabíjací vstup</b>	USB 5 V/1 A 5 V/2 A alebo 12 V/1.5
<b>Hlučnosť</b>	≤ 85dB

<b>Doba nabitia</b>	5V/2A cca. 6 hodín, 12V/1.5A cca 3 hodín
---------------------	--

## OBSAH BALENIA



## POPIS PRODUKTU



1. Otvor pre nafúknutie	9. Vzduchová hadica
2. Otvor pre vyfúknutie	10. Adaptér vzduchovej hadice
3. Adaptér do zapaľovača auta	11. Vzduchová hadica
4. LCD displej	12. Ventily
5. Zmena jednotky	13. USB-C kábel
6. Nafúknutie	14. Indikátor nabíjania
7. Vyfúknutie	15. USB-C vstup
8. Tlačidlo vypínača	16. Hlavný vypínač

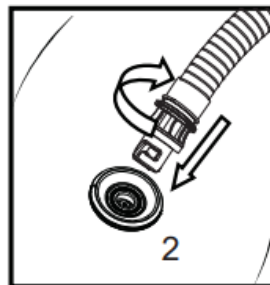
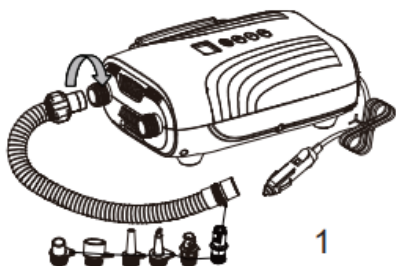
## POUŽÍVANIE – NAFÚKNUTIE

Pripojte vzduchovú hadicu do nafukovacieho otvoru (inflation) (obr. 1). Zvoľte vhodný adaptér a pripevnite do nafukovaného predmetu (obr. 2).

Zapnite hlavný vypínač (O: vypnuté, –: zapnuté). Stlačte tlačidlo vypínača na hornej strane.

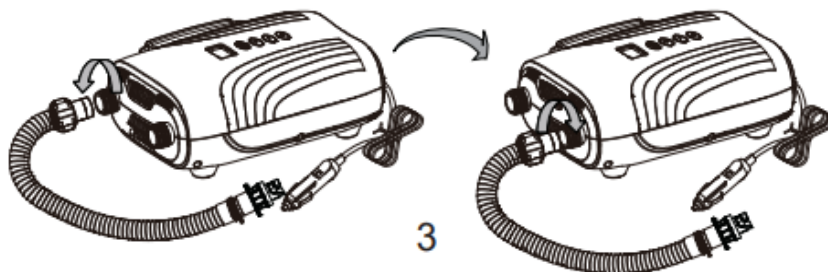
Vyberte jednotku, v ktorej chcete zobraziť jednotku tlaku.

Pomocou tlačidiel + a – nastavte požadovaný tlak. Po nastavení tlaku stlačte tlačidlo vypínača pre spustenie nafúknutia. Počas nafúknutia môžete meniť hodnotu tlaku. Po dosiahnutí nastavenej hodnoty sa prevádzka automaticky zastaví, alebo znovu stlačte tlačidlo vypínača pre vypnutie.



### POUŽÍVANIE - VYFÚKNUTIE

Pripevnite vzduchovú hadicu do otvoru na vyfúknutie (deflation). Hadicu správne dotiahnite (obr. 3). Pomocou správneho ventilu pripevnite predmet, ktorý chcete vyfúknuť. Stlačte tlačidlo vypínača. Po vyfúknutí opätovne stlačte tlačidlo vypínača. Vypojte z napájania.



### SKLADOVANIE A ÚDRŽBA

Pred akoukoľvek údržbou alebo skladovaním vypojte z prúdu.

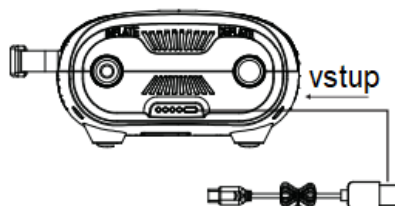
Pred skladovaním nechajte vychladnúť.

Skladujte na suchom, tienistom a dobre ventilovanom mieste.

### NABÍJANIE

Nabíjajte pomocou USB-C 5V 1A, 5V 2A alebo rýchlonabíjačky 12V 1.5A.

Počas prvého použitia odporúčame vybiť batériu a potom ju úplne nabiť. Potom nabíjajte batériu podľa potreby, nenechávajte vybitú po dlhšiu dobu.



### CHYBOVÉ SPRÁVY

Nedá sa spustiť.	Skontrolujte stav nabitia batérie a či je vypínač v správnej polohe.	Prepnite vypínač do správnej polohy. Nabíjajte batériu.
	Prehriatie motora.	Nechajte vychladnúť motor.
Pomalé nafukovanie.	Skontrolujte stav vzduchovej hadice.	Vyčistite priechod vzduchovej hadice, skontrolujte jej stav.
	Zle upevnená vzduchová hadica alebo ventilček.	Znovu upevnite.

E2	Ochrana proti prehriatiu, teplota je príliš vysoká.	Nechajte vychladnúť.
E3	Únik vzduchu.	Skontrolujte, či neuniká vzduch.

## OCHRANA ŽIVOTNÉHO PROSTREDIA

Po uplynutí doby životnosti výrobku alebo v okamihu, kedy by oprava bola neekonomická, produkt nevyhadzujte do domového odpadu. Za účelom správnej likvidácie výrobku ho odovzdajte na určených zberných miestach, kde bude prijatý zdarma.

Správnou likvidáciou pomôžete zachovať cenné prírodné zdroje a napomáhate prevencii potenciálnych negatívnych dopadov na životné prostredie a ľudské zdravie, čo by mohli byť dôsledky nesprávnej likvidácie odpadov. Ďalšie podrobnosti si vyžiadajte od miestneho úradu alebo najbližšieho zberného miesta. Pri nesprávnej likvidácii tohto druhu odpadu môžu byť v súlade s národnými predpismi udelené pokuty.

Batérie nevhadzujte do bežného odpadu, ale odovzdajte na miesta zaisťujúce recykláciu batérií.

## ZÁRUČNÉ PODMIENKY, REKLAMÁCIE

### Všeobecné ustanovenia a vymedzenie pojmov

Tieto záručné podmienky a reklamačný poriadok upravujú podmienky a rozsah záruky poskytované predávajúcim na tovar dodávaný kupujúcemu, takisto aj postup pri vybavovaní reklamačných nárokov uplatnených kupujúcim na dodaný tovar. Záručné podmienky a reklamačný poriadok sa riadia príslušnými ustanoveniami zákona č. 250/2007 Z.z., Občiansky zákonník č. 40/1964 Zb. v znení neskorších predpisov, podľa § 422 až § 442 zákona č. 513/1991 Zb. Obchodný zákonník v platnom znení, a Zákona o ochrane spotrebiteľa č. 208/2024 Z.z. v znení neskorších predpisov, a to aj vo veciach týmito záručnými podmienkami a reklamačným poriadkom nespomenutých.

Predávajúcim je spoločnosť Stores inSPORTline SK, s.r.o., so sídlom Električná 6471, IČO: 46259317, zapísaná v Obchodnom registri Okresného súdu Trenčín, Oddiel: Sro, Vložka č. 24799/R.

### Adresa predajní:

1. Stores inSPORTline SK, s.r.o., Električná 6471, 911 01 Trenčín, +421 917 864 593, [predajnatn@insportline.sk](mailto:predajnatn@insportline.sk)
2. Stores inSPORTline SK, s.r.o., Račianska 184/B, 831 54 Bratislava (Rača), +421 917 866 623, [predajnaba@insportline.sk](mailto:predajnaba@insportline.sk)
3. Stores inSPORTline SK, s.r.o., Trieda generála Ludvíka Svobodu 6/A, 040 22 Košice (Furča), +421 917 866 622, [predajnake@insportline.sk](mailto:predajnake@insportline.sk)

Vzhľadom k platnej právnej úprave sa rozlišuje kupujúci, ktorý je spotrebiteľom a kupujúci, ktorý spotrebiteľom nie je.

„Kupujúci spotrebiteľ“ alebo len „spotrebiteľ“ je osoba, ktorá pri uzatváraní a plnení zmluvy nejedná v rámci svojej obchodnej alebo inej podnikateľskej činnosti.

„Kupujúci, ktorý nie je „spotrebiteľ“, je podnikateľ, ktorý nakupuje výrobky alebo užíva služby za účelom svojho podnikania s týmito výrobkami alebo službami. Tento kupujúci sa riadi rámcovou kúpnu zmluvou a obchodnými podmienkami v rozsahu, ktoré sa ho týkajú a obchodným zákonníkom.

Tieto záručné podmienky a reklamačný poriadok sú nevyhnutnou súčasťou každej kúpnej zmluvy uzatvorenej medzi predávajúcim a kupujúcim. Záručné podmienky a reklamačný poriadok sú platné a záväzné, pokiaľ v kúpnej zmluve alebo v dodatku v tejto zmluvy alebo inej písomnej dohode nebude stranami dohodnuté inak.

### Záručné podmienky a záručná doba

Predávajúci poskytuje kupujúcemu záruku na tovar v **dĺžke 24 mesiacov**, u označených fitness modelov bude poskytovaná **záručná lehota 120 mesiacov na rám (platí na výrobky zakúpené od 13.3.2017)** a 24 mesiacov na ostatné komponenty na 1 ks fitness zariadenia. Na označené moto výrobky značky W-TEC bude poskytovaná **rozšírená záručná lehota 36 mesiacov**. Záruka sa vzťahuje iba na výrobné vady. Zákonná dĺžka záruky poskytovaná spotrebiteľovi nie je týmto dotknutá.

Zárukou za akosť preberá predávajúci záväzok, že dodaný tovar bude po určitú dobu spôsobilý pre použitie k obvyklému, príp. zmluvnému účelu a že si zachová obvyklé, príp. zmluvné vlastnosti.

## Batéria

Záruka 6 mesiacov na životnosť batérie - menovitá kapacita batérie neklesne pod 70% svojej celkovej kapacity v priebehu 6 mesiacov od predaja produktu.

**Záručné podmienky sa nevzťahujú na poruchy vzniknuté (ak je možné aplikovať na zakúpený produkt):**

- zavinením používateľa tj. poškodenie výrobku nesprávnou montážou, manipuláciou a neodborným repasom,
- nesprávnou údržbou,
- mechanickým poškodením,
- opotrebením dielov pri bežnom používaní,
- neodvratnou udalosťou, živelnou pohromou,
- neodbornými zásahmi,
- nesprávnym zaobchádzaním alebo nevhodným umiestnením, vplyvom nízkej alebo vysokej teploty, pôsobením vody, neúmerným tlakom a nárazmi, úmyselne pozmeneným designom, tvarom alebo rozmermi,
- nesprávnym použitím tovaru, ktorý je v rozpore s kategorizáciou produktu (HC, HA – na domáce používanie: SC, S – na komerčné používanie).

## Upozornenie:

- 1) v dobe záruky budú odstránené všetky poruchy výrobku spôsobené výrobnou poruchou alebo chybným materiálom výrobku tak, aby vec mohla byť riadne používaná.
- 2) reklamácia sa uplatňuje zásadne písomne s presným popisom o chybe a potvrdeným dokladom o zakúpení.
- 3) záruka sa uplatňuje u výrobcu: Stores inSPORTline SK, s.r.o., Električná 6471, 911 01 Trenčín, v predajni v ktorej ste tovar zakúpili alebo u organizácie, v ktorej bol výrobok zakúpený.

## Reklamačný poriadok – reklamácia tovaru

Kupujúci je povinný tovar, dodaný predávajúcim skontrolovať čo najskôr po prechode nebezpečia škody na tovar, resp. po jeho dodaní. Prehliadku musí kupujúci vykonať tak, aby zistil všetky poruchy, ktoré je možné pri primeranej odbornej prehliadke zistiť.

Pri reklamacii tovaru je kupujúci povinný na žiadosť predávajúceho preukázať nákup a oprávnenosť reklamácie faktúrou alebo dodacím listom s uvedeným výrobným (sériovým) číslom, prípadne tými istými dokladmi bez sériového čísla. Ak nepreukáže kupujúci oprávnenosť reklamácie týmito dokladmi, má predávajúci právo reklamáciu odmietnuť.

Pokiaľ kupujúci oznámi poruchu, na ktorú sa nevzťahuje záruka (napr. neboli splnené podmienky záruky, porucha bola nahlásená omylom apod.), je predávajúci oprávnený požadovať plnú úhradu nákladov, ktoré vznikli v súvislosti s odstraňovaním poruchy takto oznámenej kupujúci. Kalkulácia servisného zásahu bude v tomto prípade vychádzať z platného cenníku pracovných výkonov a nákladov na dopravu.

Pokiaľ predávajúci zistí (testovaním), že reklamovaný výrobok nie je chybný, považuje sa reklamácia za neoprávnenú. Predávajúci si vyhradzuje právo požadovať úhradu nákladov, ktoré vznikli v súvislosti s neoprávnenou reklamáciou.

V prípade, že kupujúci reklamuje poruchy tovaru, na ktoré sa vzťahuje záruka podľa platných záručných podmienok predávajúceho, vykoná predávajúci odstránenie poruchy formou opravy, prípadne výmeny chybného dielu alebo zariadenia za bezporuchové. Predávajúci je so súhlasom kupujúceho oprávnený dodať výmenou za chybný tovar iný tovar plne funkčne kompatibilný, ale minimálne rovnakých alebo lepších technických parametrov. Voľba ohľadne spôsobu vybavenia reklamácie podľa tohto odstavca náleží predávajúcemu.

Predávajúci vybaví reklamáciu najneskôr do 30 kalendárnych dní od doručenia chybného tovaru, pokiaľ nebude dohodnutá dlhšia lehota. Za deň vybavenia sa považuje deň, kedy bol opravený alebo

vymenený tovar prebraný kupujúcim. Ak nie je predávajúci s ohľadom na charakter vady schopný vybaviť reklamáciu v uvedenej lehote, dohodne s kupujúcim náhradné riešenie. Pokiaľ k takej dohode nedôjde, je predávajúci povinný poskytnúť kupujúcemu finančnú náhradu formou dobropisu.

**CZ**  
**SEVEN SPORT s.r.o.**

Sídlo: Strakonická 1151/2c, Praha 5, 150 00, ČR  
Centrála: Dělnická 957, Vítkov, 749 01  
Reklamáce a servis: Čermenská 486, Vítkov 749 01

IČO: 26847264  
DIČ: CZ26847264

Tel: +420 556 300 970  
Mail: [eshop@insportline.cz](mailto:eshop@insportline.cz)  
[reklamace@insportline.cz](mailto:reklamace@insportline.cz)  
[servis@insportline.cz](mailto:servis@insportline.cz)

Web: [www.inSPORTline.cz](http://www.inSPORTline.cz)

**Reklamácia tovaru**



**SK**  
**Stores inSPORTline SK, s.r.o.**

Centrála, reklamácie, servis: Električná 6471, Trenčín 911 01, SK

IČO: 46259317  
DIČ: SK2023299729

Tel.: +421 917 700 098  
Mail: [objednavky@insportline.sk](mailto:objednavky@insportline.sk)  
[reklamacie@insportline.sk](mailto:reklamacie@insportline.sk)  
[servis@insportline.sk](mailto:servis@insportline.sk)

Web: [www.inSPORTline.sk](http://www.inSPORTline.sk)

**Vrátenie a výmena tovaru**

