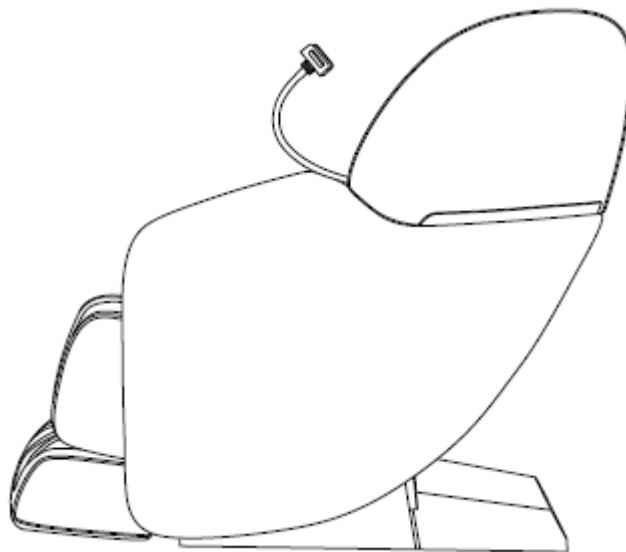




POUŽÍVATEĽSKÝ MANUÁL – SK
IN 31267 Masážne kreslo inSPORTline Modenico



OBSAH

BEZPEČNOSTNÉ POKYNY	3
ÚDRŽBA	4
PREVÁDZKOVÉ PROSTREDIE	4
ĎALŠIE INFORMÁCIE	4
MONTÁŽ	5
UPEVNIENIE RÁMU MASÁŽE LÝTOK	5
SPOJENIE VZDUCHOVÝCH HADÍC	5
POUŽITIE DRŽIAKA TELEFÓNU	6
UMIESTNENIE	6
PREMIESTNENIE	6
VANKÚŠE CHRBTU A HLAVY	7
ZAPOJENIE	8
POPIS PRODUKTU	9
POPIS FUNKCIÍ	9
OVLÁDACÍ PANEL	10
OVLÁDANIE	11
OPIS MASÁŽÍ	26
NASTAVENIE	37
ČISTENIE	41
ŠPECIFIKÁCIA	42
OCHRANA ŽIVOTNÉHO PROSTREDIA	42
ZÁRUČNÉ PODMIENKY, REKLAMÁCIA	42

Stores inSPORTline SK, s.r.o., si vyhradzuje právo vykonať akékoľvek zmeny a vylepšenia svojho produktu bez predchádzajúceho upozornenia. Navštívte našu stránku www.insportline.sk, kde nájdete najnovšiu verziu používateľskej príručky.

BEZPEČNOSTNÉ POKYNY

- Pred používaním si prečítajte manuál a uschovajte si ho pre budúce použitie.
- Kreslo nie je určené pre deti, osoby so zníženou motorikou, osoby s fyzickým obmedzením, alebo osoby so zníženou mentálnou kapacitou. Tieto osoby smú kreslo používať iba, ak budú pod neustálym dohľadom zodpovednej dospeléj osoby alebo opatrovníkom.
- Kreslo nepoužívajte, ak trpíte osteoporózou, ochorením alebo poruchou srdca, horúčkami, ochorením pokožky, osoby s citlivosťou na teplo.
- Kreslo nepoužívajte, ak používate kardiostimulátor alebo iné elektronické zdravotné zariadenie.
- Kreslo nie je vhodné pre tehotné ženy.
- Pred použitím sa poradte s lekárom.
- Kreslo nepoužívajte, ak ste mokří alebo máte vlhkú pokožku.
- Kreslo nesmú bez dozoru používať deti mladšie ako 14 rokov.
- Kreslo nepoužívajte, ak je poškodený napájací kábel. Pre výmenu napájacieho kábla požiadajte servisné oddelenie alebo odbornú osobu.
- Držte deti mimo nastaviteľnej časti kresla.
- Na napájanie používajte iba správne uzemnenú zásuvku.
- Po použití alebo pred čistením vypojte kreslo z napájania.
- Kreslo používajte iba v súlade s manuálom.
- Nepoužívajte neschválené príslušenstvo alebo modifikácie.
- Odporúčame max. 20 min nepretržitej prevádzky masáže.
- Kreslo nepoužívajte, ak je poškodené, je poškodený kožený poťah, alebo sa na kresle objavia ostré hrany.
- Kreslo chráňte proti nárazom, pádom alebo inému fyzickému poškodeniu.
- Kreslo nie je určené na spánok.
- Nepoužívajte pod vplyvom alkoholu, drog alebo liečiv, ktoré môžu negatívne ovplyvniť úsudok alebo motorické funkcie.
- Nepoužívajte 1 hodinu po konzumácii jedla.
- Zapájajte iba do zásuviek spĺňajúcich špecifikácie.
- S napájacím káblom nemanipulujte, pokiaľ máte vlhké alebo mokré ruky.
- Kreslo a všetky jeho časti držte mimo dosahu vody. Hrozí riziko elektrickým prúdom.
- Za napájací kábel neťahajte.
- Chráňte napájací kábel proti poškodeniu.
- Elektrické časti nečistite pomocou vlhkej alebo mokrej handričky.
- V prípade poškodenia prestaňte produkt okamžite používať a pred ďalším použitím opravte poruchu.
- Ak pociťujete nevoľnosť alebo nepríjemné pocity, okamžite ukončíte prevádzku a poradte sa s lekárom.
- **Skladovacia teplota:** 5 °C – 40 °C

- **Vlhkosť vzduchu:** 20% - 80%, v dobre ventilovanej miestnosti bez korózných plynov.

ÚDRŽBA

- Pre čistenie a údržbu dodržujte inštrukcie v manuáli.
- Po použití vypnite hlavný vypínač.
- Nepoužívajte, ak je poškodený napájací kábel.
- Kreslo skladujte vypojené z elektrického prúdu v suchej a čistej miestnosti.
- Neskladujte v miestnosti s vysokými teplotami, vlhkosťou alebo blízko otvoreného ohňa alebo plameňov.
- Nevystavujte dlhodobému slnečnému žiareniu.
- Povrch čistite pomocou jemnej suchej handričky. Nepoužívajte agresívne čistiace prostriedky.
- Mechanické časti nevyžadujú žiadnu špecifickú údržbu.
- Na presun po nerovnom povrchu je nutné kreslo zdvihnúť.

PREVÁDZKOVÉ PROSTREDIE

- Nepoužívajte v miestnostiach s vysokou vlhkosťou ako sú sauny, bazény a iné.
- Nepoužívajte, ak sa náhle a zásadne zmení teplota miestnosti.
- Nepoužívajte v miestnosti s vysokým výskytom prachu.
- Nepoužívajte v miestnosti so zlou ventiláciou alebo so zlým prúdením vzduchu.

ĎALŠIE INFORMÁCIE

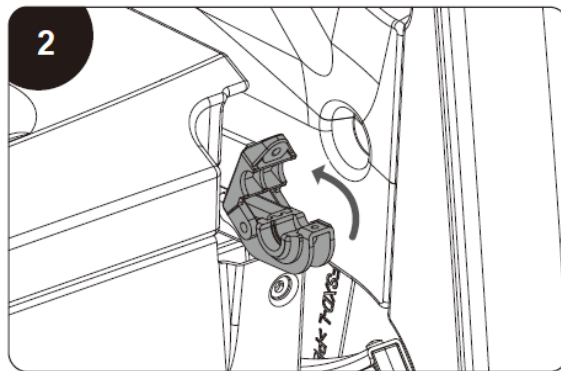
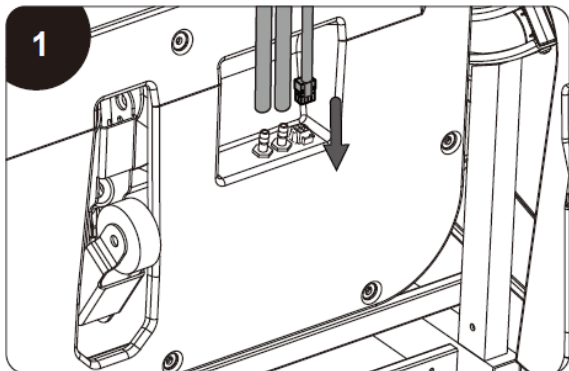
- Počas použitia je bežné, že počujete chod motora.
- Ak ovládač nefunguje správne, skontrolujte všetky pripojenia a vypínač.
- Kreslo sa automaticky vypne po uplynutí nastavenej doby prevádzky. V prípade dlhej nepretržitej prevádzky, môže senzor teploty vypnúť kreslo. V takom prípade je potrebné počkať na schladenie motora približne 30 min.

MONTÁŽ

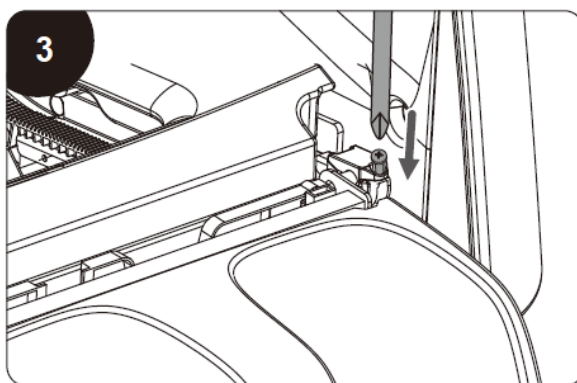
UPEVNENIE RÁMU MASÁŽE LÝTOK

Pripevnite vzduchové hadice do príslušných ventilov. Hadica s bielym označením do ventilov s bielym označením a hadicu s konektorom do konektora (obr. 1).

Po pripojení vzduchových hadíc otvorte obe svorky (obr. 2).

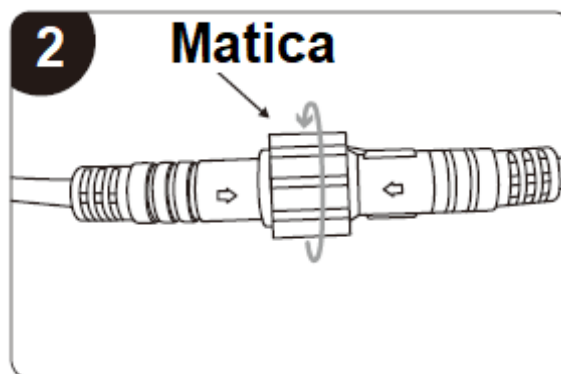
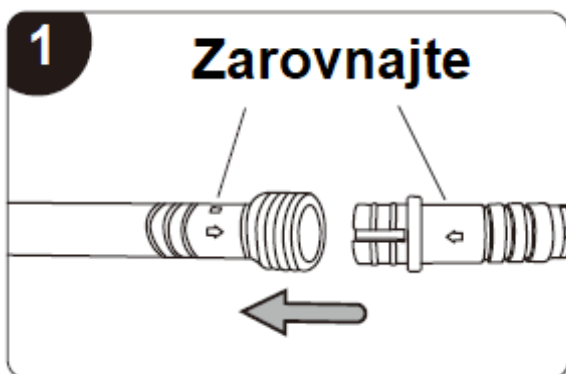


Pripevnite rám masáže lýtok a potom zatvorte svorky a zaistite pomocou skrutky M4 (obr. 3).



SPOJENIE VZDUCHOVÝCH HADÍC

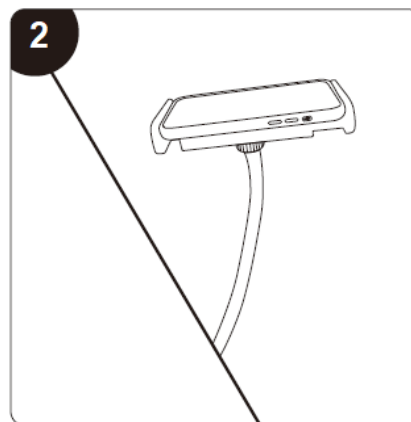
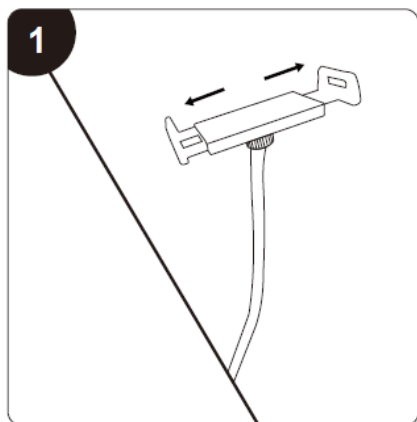
Zarovnajete šípky na ventiloch (obr. 1). Spojte ventily a zaistite pomocou matice (obr. 2)



POUŽITIE DRŽIAKA TELEFÓNU

Otvorte držiak telefónu do približnej dĺžky telefónu (obr. 1).

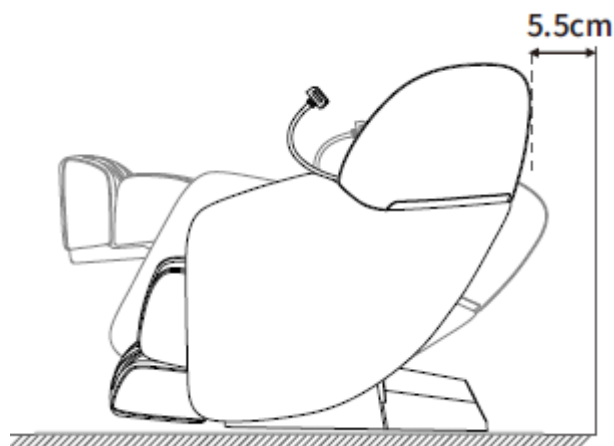
Vložte telefón a zaistite pomocou držiakov (obr. 2).



UMIESTNENIE

Uistite sa, že je za kreslom aspoň 5,5 cm voľného priestoru.

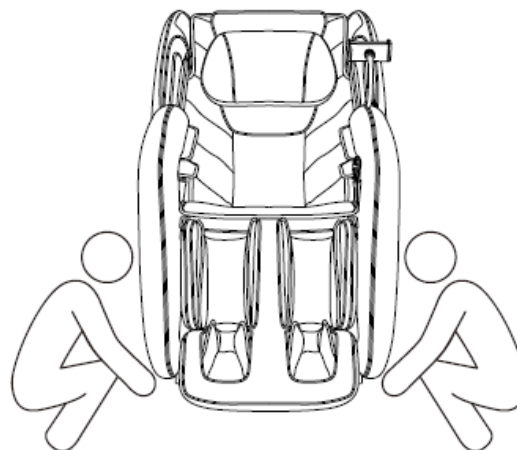
Nevystavujte kreslo vysokým teplotám, ako je nepretržité slnečné žiarenie, kúrenie alebo ohrievače. Odporúčame použiť podložku na ochranu podlahy. Podložka by mala pokryť celú plochu, s ktorou je kreslo v styku s podlahou.



PREMIESTNENIE

Zdvihnutie

Požiadajte o pomoc ďalšiu osobu. Kreslo prenášajte v prípade, že je položené na podlahe, ktorú je možné ľahko poškodiť. Kreslo prenášajte opatrne a opatrne ho pokladajte.

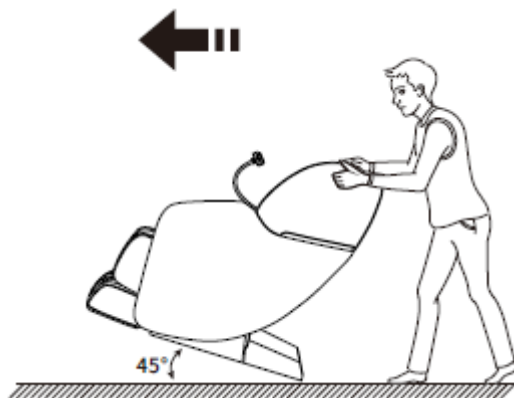


Presun po kolieskach

Uistite sa, že v dráhe nie je žiadna prekážka. Nahnite kreslo dozadu do uhla približne 45°. Pokiaľ kreslo nahnate viac, hrozí prevrhnutie.

Pred presunom sa uistite, že je kreslo vypnuté a vypojené z elektrického prúdu. Na kresle sa nesmie nachádzať žiadna osoba. Počas prevozu na kolieskach nesmiete prechádzať cez prekážky vyššie ako 2 mm a širšie ako 5 mm.

Kreslo presúvajte opatrne a potom opatrne položte.

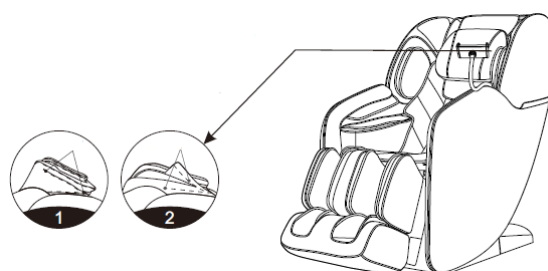


VANKÚŠE CHRBTU A HLAVY

Vankúše opierok sú spojené pomocou zipsu. Pokiaľ je intenzita masáže vysoká, pomocou vankúšov môžete intenzitu masáže znížiť. Vankúš hlavy odporúčame nechávať upevnený.

Vankúš chrbta je pripevnený k opierke chrbta pomocou zipsu (1).

Vankúš hlavy a chrbta je spojený pomocou zipsu (2).



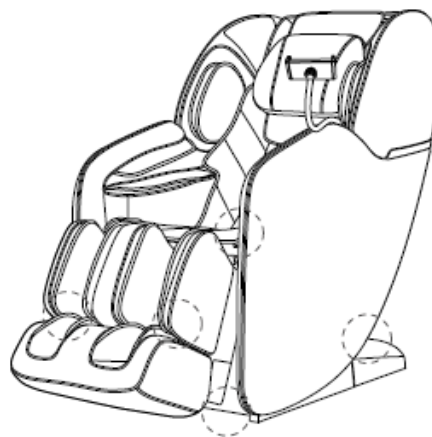
VAROVANIE

Pred použitím vždy skontrolujte bezpečnosť okolia. Okolo kresla sa nesmú vyskytovať domáce zvieratá alebo deti.

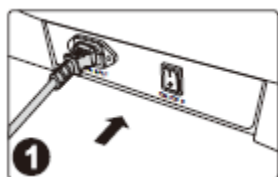


VAROVANIE

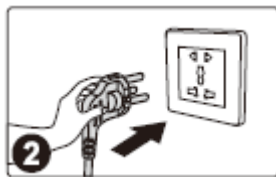
Pred použitím sa uistite, že vo vetracích otvoroch a pohyblivých častiach kresla nie sú cudzie predmety. Chráňte povrch proti poškodeniu.



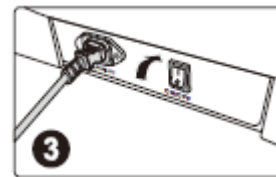
ZAPOJENIE



Zapojte napájací kábel do kresla.



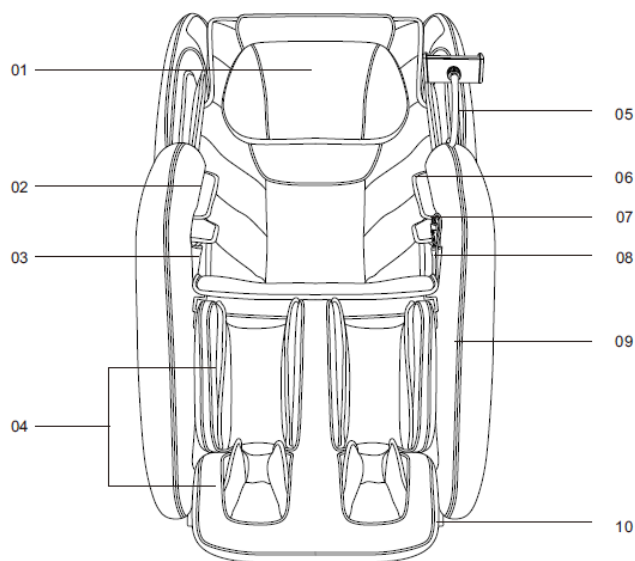
Zapojte napájací kábel do zásuvky.



Spustite pomocou hlavného vypínača.

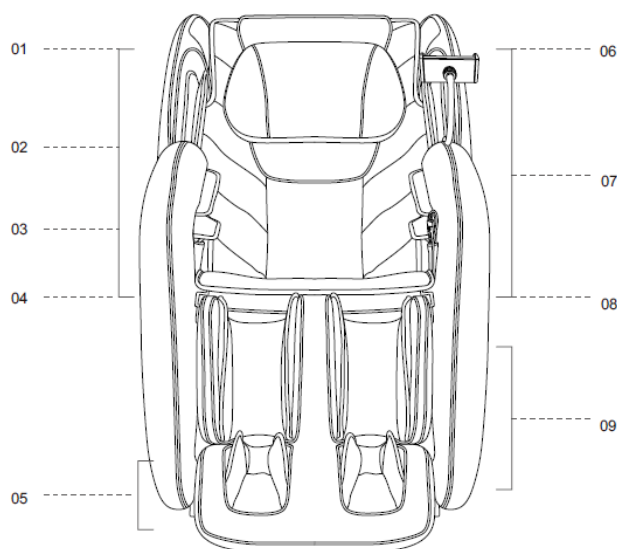
- Pred zapojením skontrolujte napájací kábel.
- Uistite sa, že zásuvka spĺňa všetky požiadavky.
- Nepoužívajte náhradné zdroje elektrického prúdu.
- Nepripájajte do zásuvky ďalšie prístroje.

POPIS PRODUKTU



1. Vankúš
2. Vzduchová masáž paží
3. Vrecko
4. Pohyblivý rám nôh
5. Držiak telefónu
6. Vzduchový vankúš
7. Diaľkové ovládanie
8. Vrecko na diaľkové ovládanie
9. Opierka paží
10. Bočný kryt

POPIS FUNKCIÍ



Bočné strany hlavy

1.
 - 3D audio
 - Prehrávanie hudby

Ramená

2.
 - Vzduchová masáž

Hlava, krk až sedadlo

3.
 - Masážna hlavica

Pravá paža

4.
 - Vzduchová masáž

Chodidlá

5.
 - Vzduchová masáž
 - Masážne valčeky
 - Vzduchová masáž členkov

Ľavá strana hlavy

6.
 - Ovládanie hlasom
 - Mikrofón

Chrbát

7.
 - Vyhrievanie

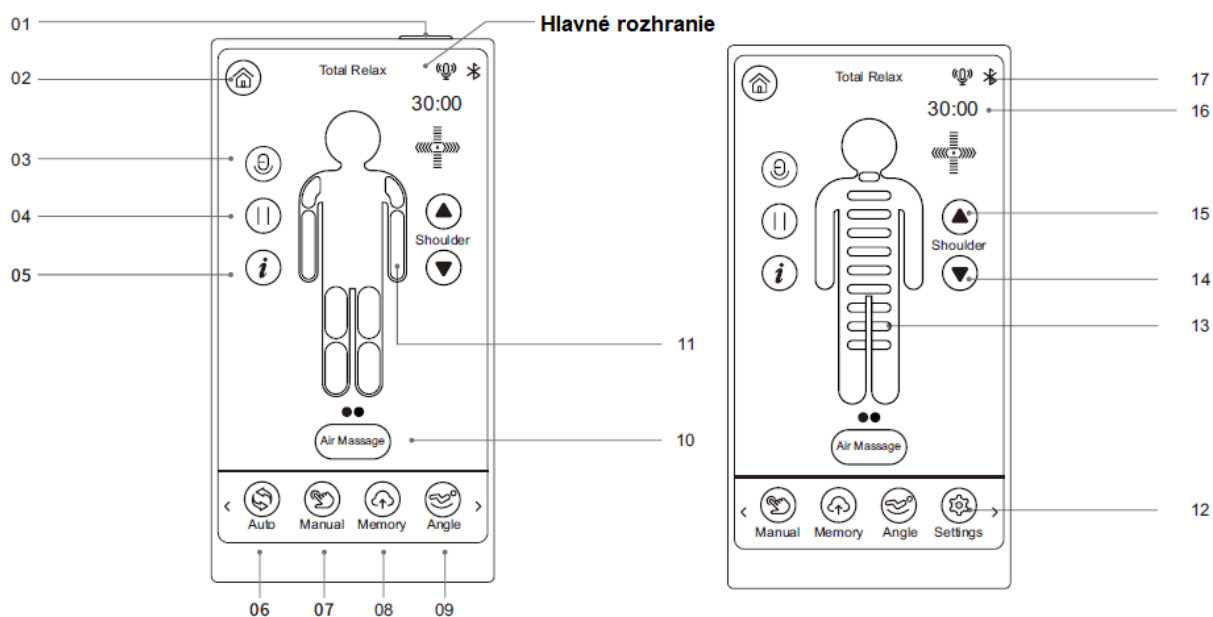
Ľavá paža

8.
 - Vzduchová masáž

Nohy

9.
 - Vzduchová masáž

OVLÁDACÍ PANEL

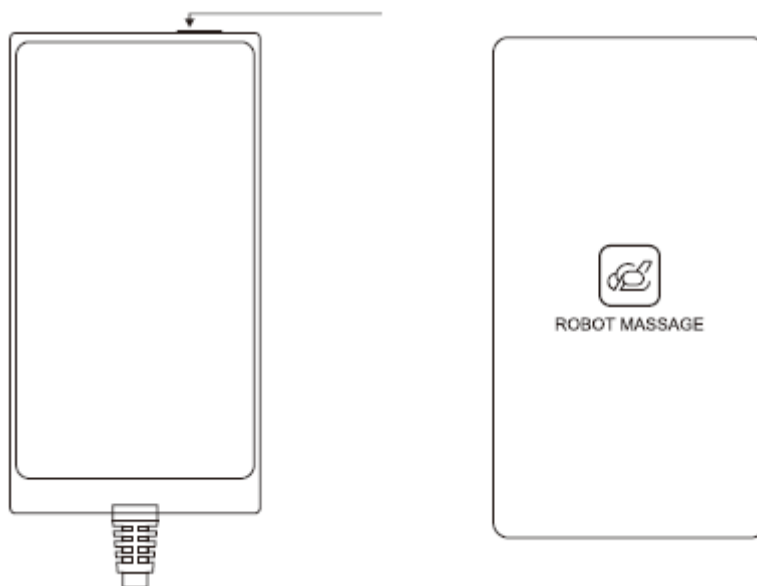


1. **Vypínač:** Stlačením spustíte / vypnete kreslo.
2. **Domov:** návrat do hlavného rozhrania.
3. **Hlasové ovládanie:** Spustenie hlasového ovládania.
4. **Pauza:** Pozastaví masáž, vypne pozastavenú masáž.
5. **Dodatočná funkcia:** Výber dodatočnej funkcie.
6. **Automatická masáž:** Spustí automatickú masáž.
7. **Manuálna masáž:** Spustí manuálne nastavenie masáže.
8. **Pamäť:** Vstup do rozhrania uložených masáží.
9. **Nastavenie polohy:** Upraví uhol polohy sedadla.
10. **Rozhranie vzduchovej masáže:** Nastavenie vzduchovej masáže a jej intenzity.
11. **Aktívna vzduchová masáž:** Prebiehajúca vzduchová masáž.
12. **Nastavenie:** Vstup do rozhrania nastavenia.
13. **Aktívne masážne hlavice:** Momentálne aktívne masážne hlavice.
14. **Nastavenie polohy ramien – dole.**
15. **Nastavenie polohy ramien – hore.**
16. **Časovač:** Nastavenie dĺžky masáže.
17. **Stavové ikony.**

OVLÁDANIE

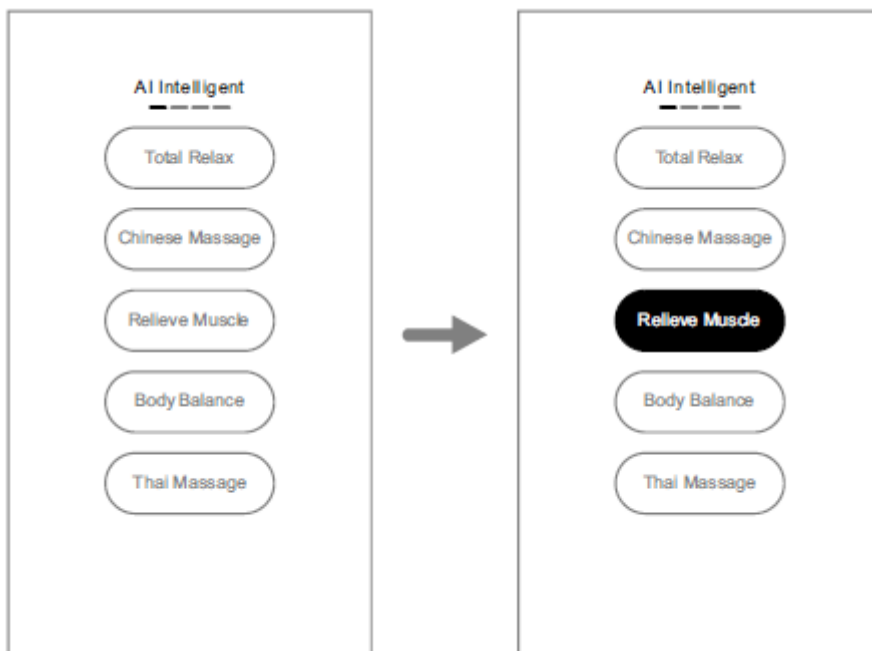
Spustenie

Podržte tlačidlo na hornej strane ovládača alebo na pravej strane opierky ruky.



Výber masáže

Zvoľte typ masáže. Po spustení sa automaticky zobrazí rozhranie výberu masáže. Vybrať si môžete z 18 prednastavených masáží. Po výbere sa zobrazí rozhranie naklonenia kresla. Pokiaľ nevyberiete žiadnu funkciu počas 20 min, kreslo sa automaticky vypne.



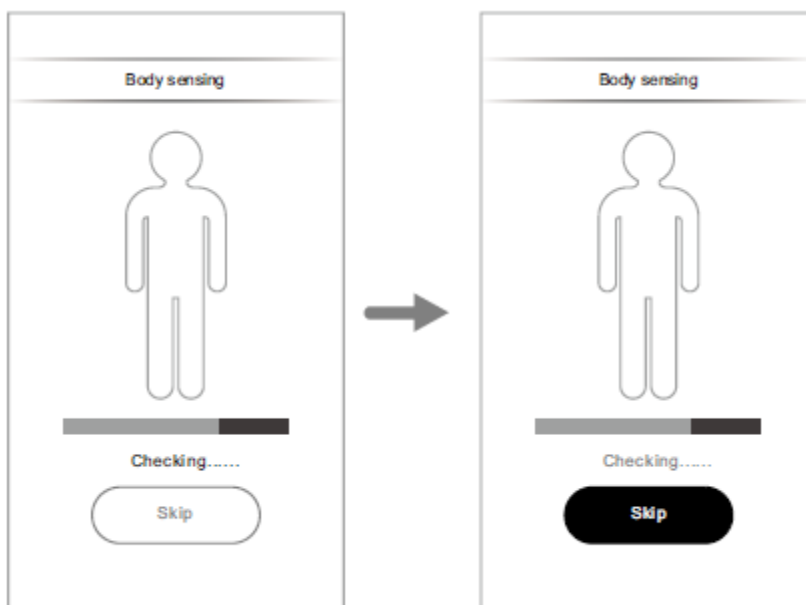
Výber typu masáže

Posunutím doprava alebo doľava môžete zvoliť 4 rozdielne typy masáže: *AI intelligent* (AI masáž), *Relaxing and activating* (relaxačná a aktivačná), *Exclusive for family* (pre rodinu), *Overall relaxation* (celková relaxácia).



Detekcia tela

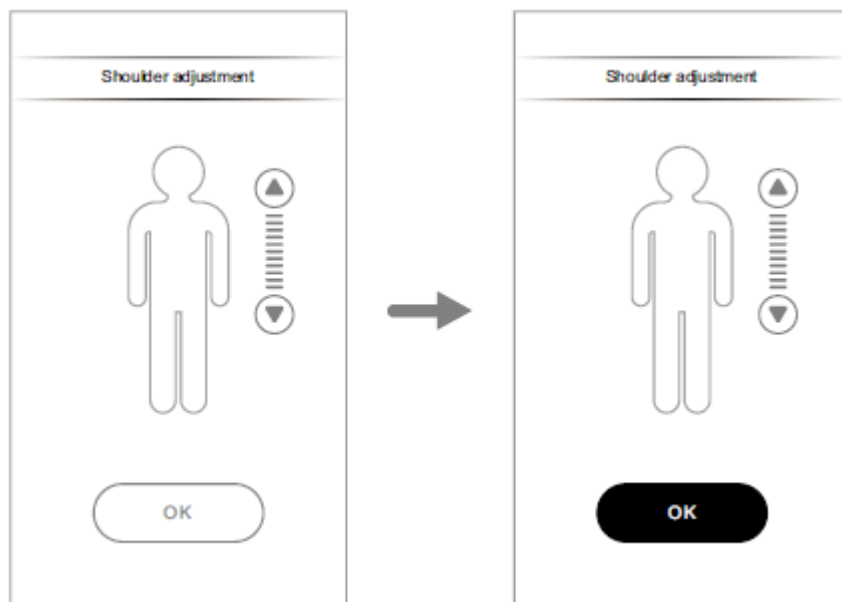
Po výbere masáže a nastavení naklonenia kresla, sa spustí detekcia tela. Kreslo upraví polohu masážnych hlavíc podľa polohy ramien. Pokiaľ nie je úprava nutná, môžete ju preskočiť stlačením **SKIP**.



Poloha ramien

Akonáhle je dokončená detekcia tela, vstúpi kreslo do rozhrania úpravy polohy ramien. V rozhraní môžete upraviť polohu masážnych hlavíc ramien. Stlačením **OK** potvrdíte polohu masážnych hlavíc.

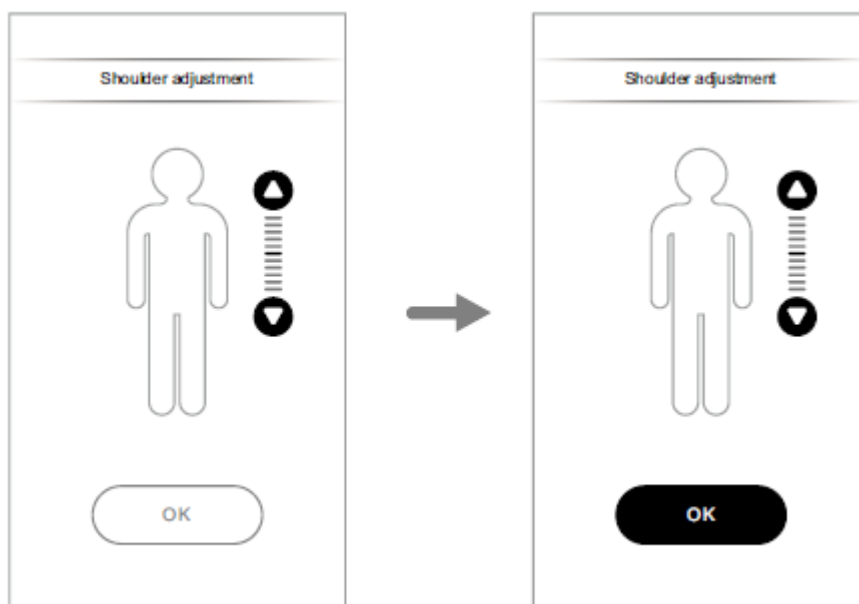
Poznámka: Pokiaľ neprebehne žiadna akcia behom 10 sekúnd, systém sa automaticky prepne do rozhrania masáže.



Úprava polohy masážnych hlavíc ramien

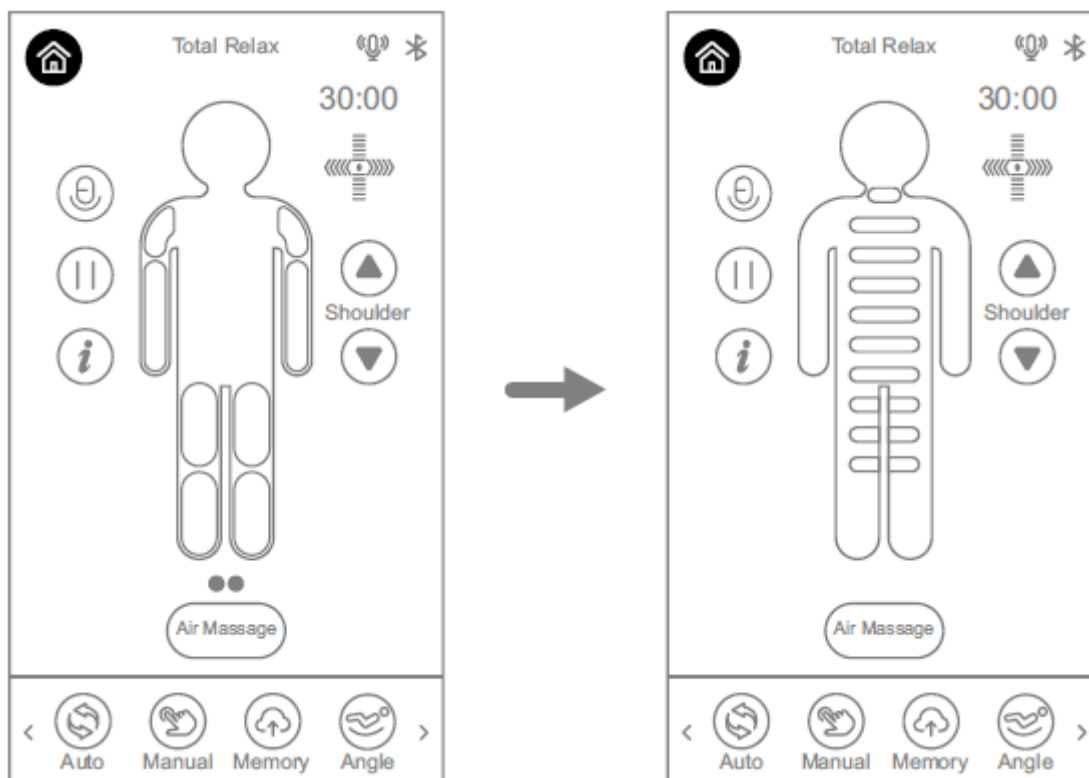
Pomocou tlačidiel ▲ a ▼ môžete upraviť polohu masážnych hlavíc ramien v 11 polohách. Po nastavení stlačte **OK** a prejdete do rozhrania masáže.

Poznámka: Pokiaľ neprebehne žiadna akcia behom 10 sekúnd, systém sa automaticky prepne do rozhrania masáže.

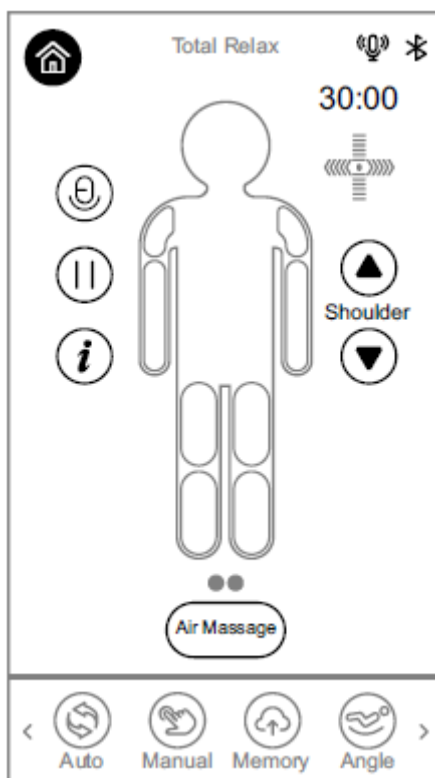


Domovská obrazovka

Pokiaľ chcete počas masáže zmeniť funkciu alebo masáž, stlačte tlačidlo pre prepnutie na domovskú obrazovku (domček v ľavom hornom rohu). Na obrazovke uvidíte aktívnu vzduchovú masáž a aktuálnu polohu masážnych hlavíc.



Funkcie sú rozdelené na rozhranie vzduchovej masáže a ostatné funkcie.



Ostatné funkcie

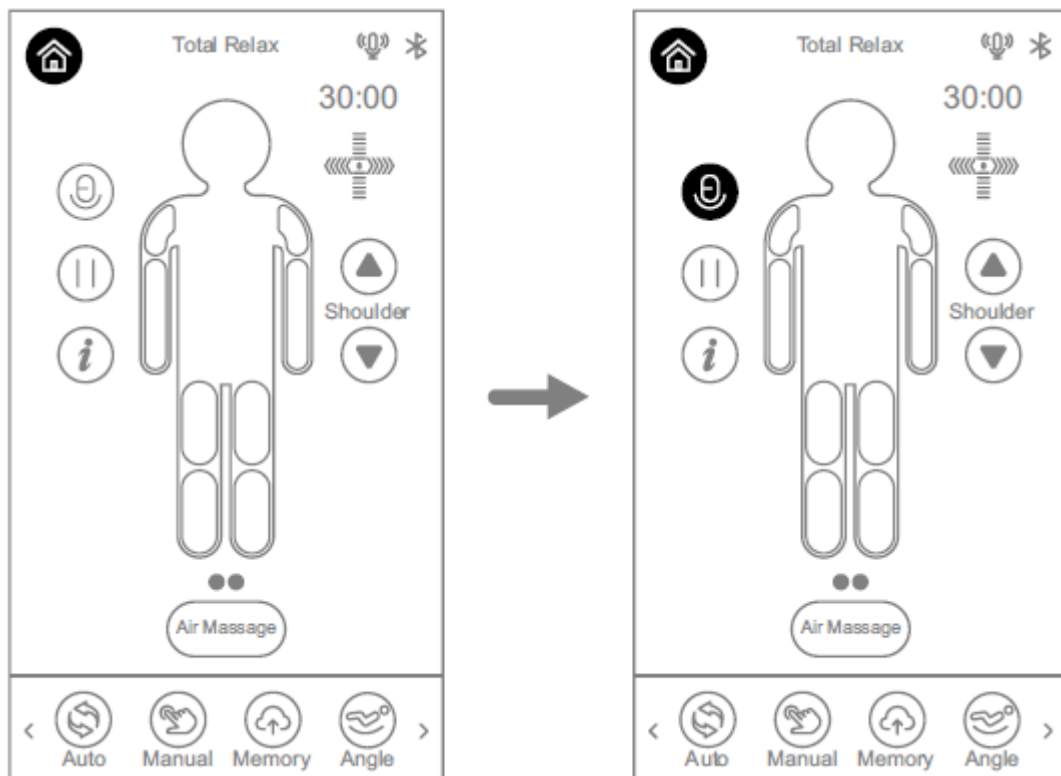
Hlasové ovládanie, pauza, ďalšie funkcie (vyhrievanie chrbta, valčeky chodidiel), úprava polohy ramien, časovač masáže, priebeh masáže.

Vzduchová masáž.

Výber polohy masáže a intenzity.

Hlasové ovládanie

Na domovskej obrazovke zvolíte hlasové ovládanie pre prebudenie asistenta. Ak sa po stlačení spustí zvukový signál, je potrebné asistenta povoliť v nastavení.



Po spustení kresla je možné spustiť hlasové ovládanie. Pokiaľ sa po stlačení tlačidla asistent nespustí je potrebné funkciu povoliť v nastavení. Po úspešnom spustení asistent odpovie „I am here“. Potom môžete pomocou príkazu ovládať funkcie kresla.

Po spustení môžete hlasovým príkazom na ľavú stranu reproduktora „Hi Alice alebo Hey Alice“ prebudíť hlasového asistenta. Asistent odpovie „I am here“.

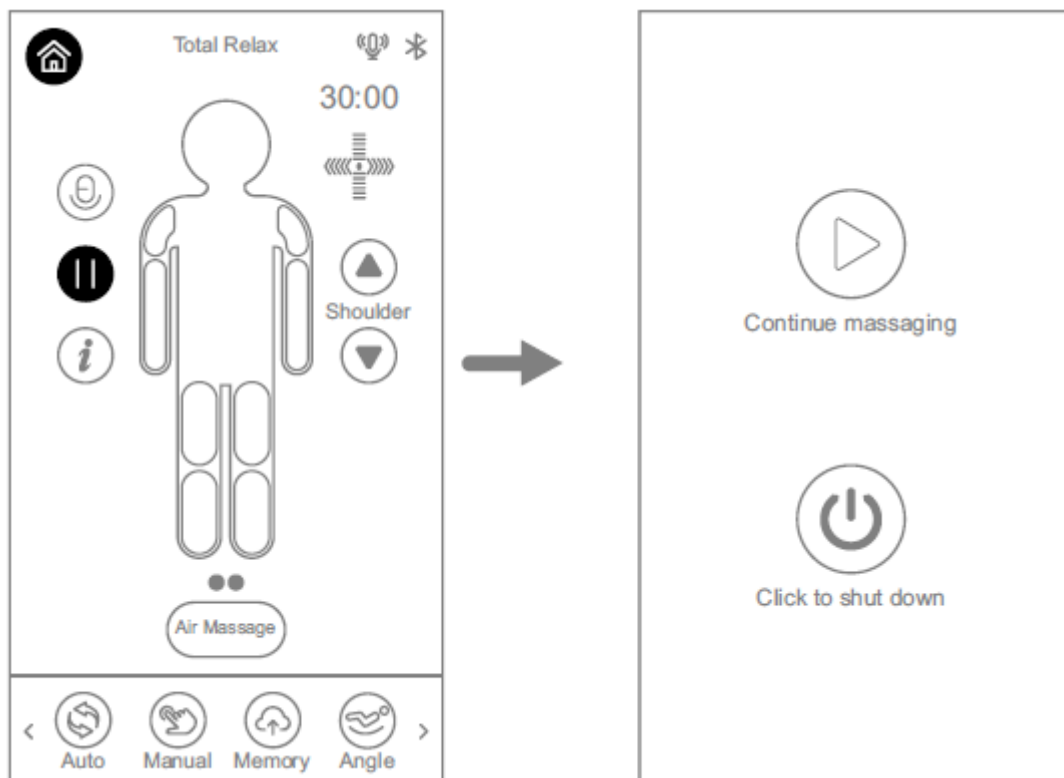
Po odpovedi asistenta máte 6 sekúnd na zadanie príkazu, inak sa asistent prepne do pohotovostného režimu a je potrebné ho znovu prebudíť.

Aktivácia: Hi Alice / Hey Alice			
Ozn .	Príkaz	SK preklad	Odpoveď
01	Massage close	Vypnúť masáž	Ok, Massage close
02	Massage on	Spustiť masáž	Ok, Massage on
03	Total relax	Celková relaxácia	Ok, Total Relax
04	Energy boost	Odbúranie únavy	Ok, Energy Boost
05	Sweet dream	Sladké sny	Ok, Sweet Dream
06	Neck&Shoulder care	Krk a ramená	Ok, Neck & Shoulder Care
07	Lunch brake	Pauza na obed	Ok, Lunch Break
08	Thai massage	Thajská masáž	Ok, Thai Massage
09	Open the air pressure	Spustiť vzduchovú masáž	Ok, Open the air pressure
10	Close the air pressure	Vypnúť vzduchovú masáž	Ok, Close the air pressure
11	Up the seat position	Zdvihnúť polohu kresla	Ok, Up the seat position
12	Down the seat position	Znížiť polohu kresla	Ok, Down the seat position
13	Change the other mode	Prepnúť na ďalšie funkcie	Ok, Change the other mode
14	Go little down	Mierne dole	Ok, Go little down
15	Go little up	Mierne hore	Ok, Go little up

Poznámka: Príkazy 14 a 15 je možné použiť až po príkaze 13.

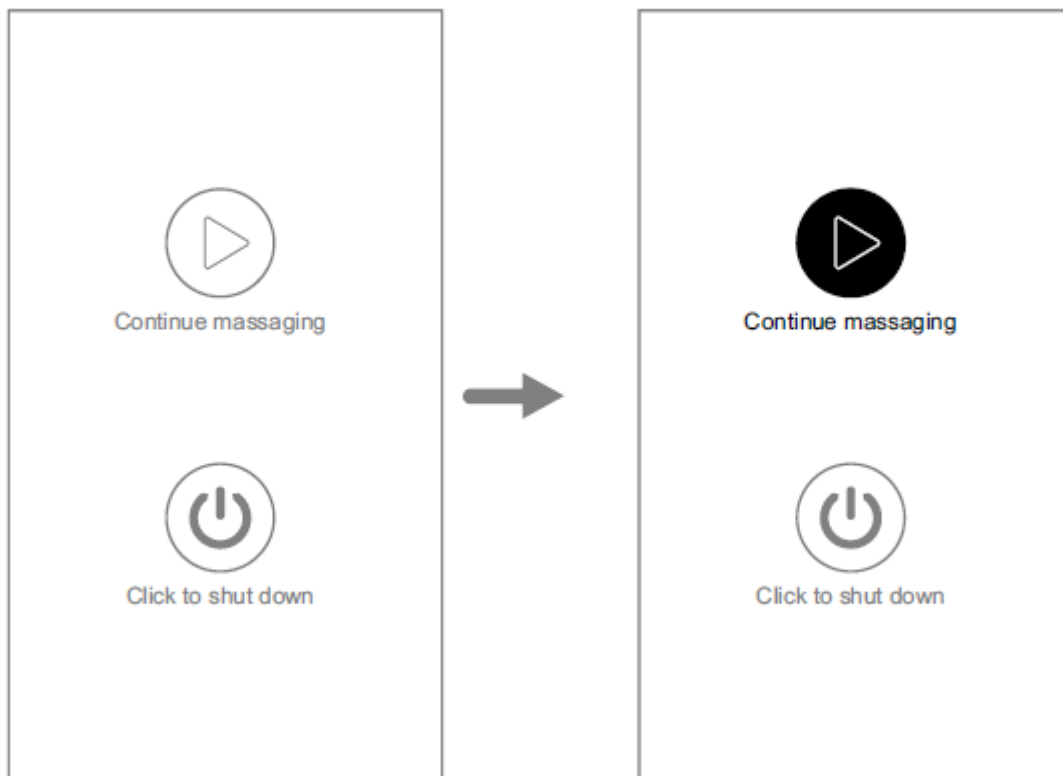
Pauza

Stlačením tlačidla pauzy pozastavíte masáž. Potom môžete masáž opäť spustiť alebo vypnúť.



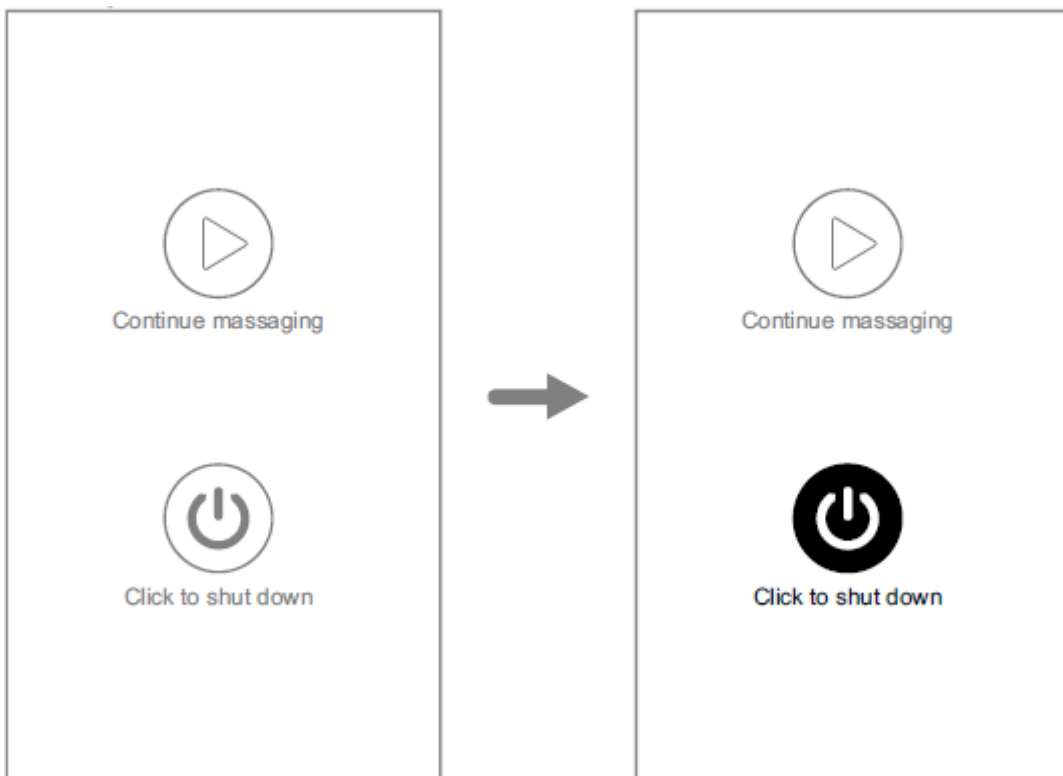
Pokračovanie masáže

Stlačením tlačidla na displeji spustíte masáž. Prípadne môžete masáž pozastaviť / pustiť stlačením tlačidla vypínača na opierke rúk.



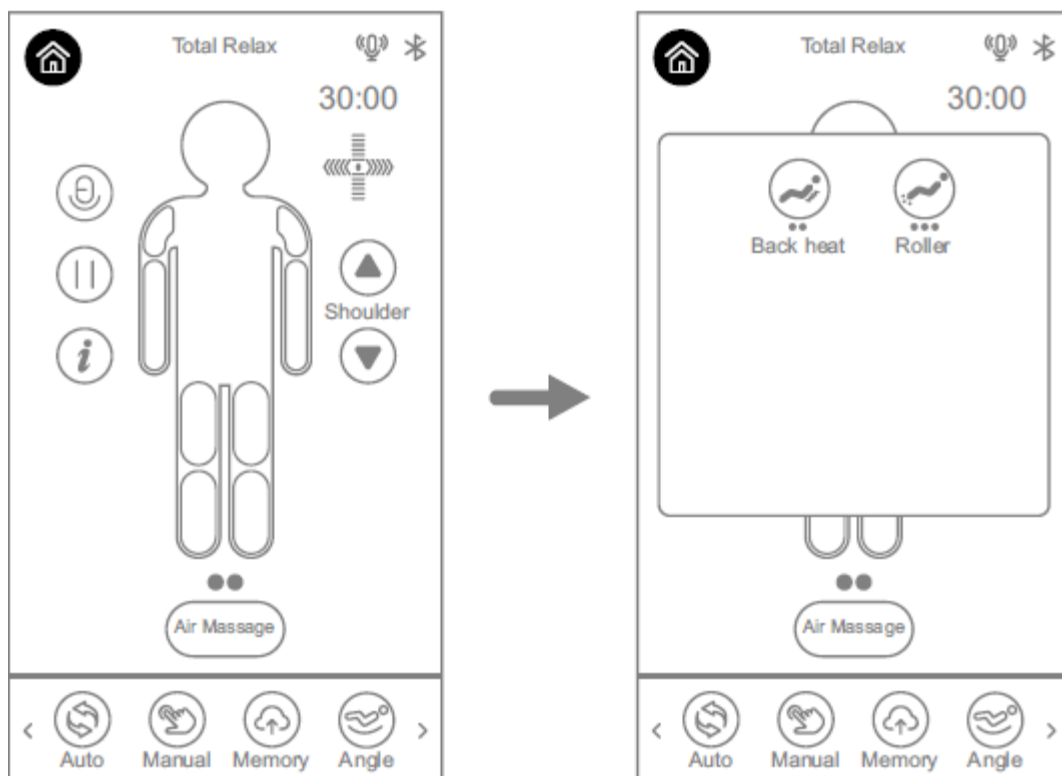
Vypnutie

Stlačením tlačidla vypnutia vypnete masáž a kreslo. Prípadne môžete masáž a kreslo vypnúť podržaním tlačidla vypínača na opierke rúk.



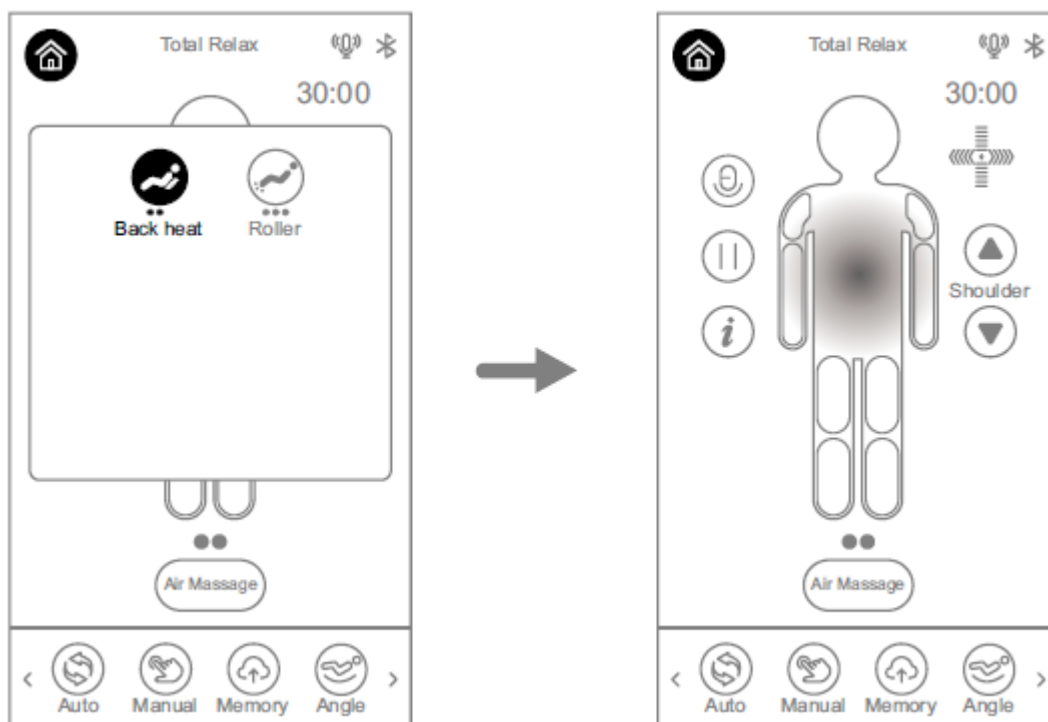
Ostatné funkcie

V domovskom rozhraní môžete vybrať ostatné funkcie. Tu môžete nastaviť vyhrievanie chrbta a masážne valčeky chodidiel.



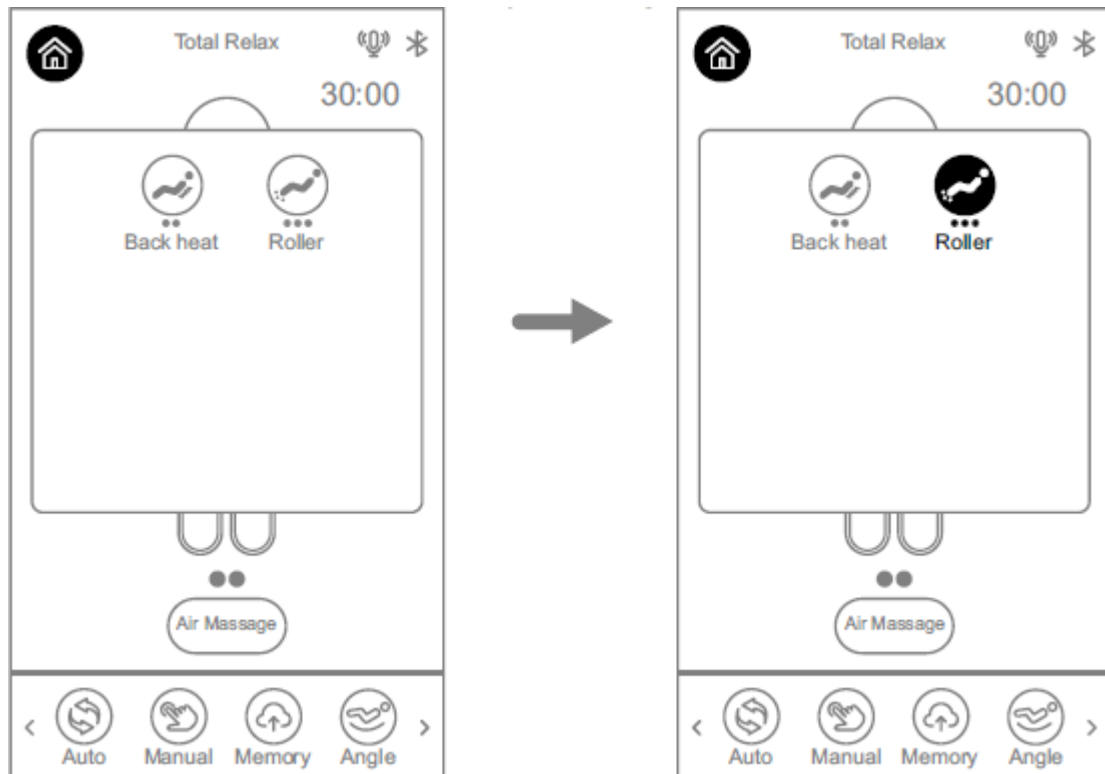
Vyhrievanie chrbta

Tu môžete nastaviť intenzitu vyhrievania chrbta. Každým stlačením tlačidla navýšite intenzitu masáže (môžete zvoliť 3 úrovne intenzity). Intenzita sa nastavuje v cykle, štvrtým stlačením vyhrievanie opäť vypnete. Môže trvať až 3 minúty, kým je vyhrievanie citelné.



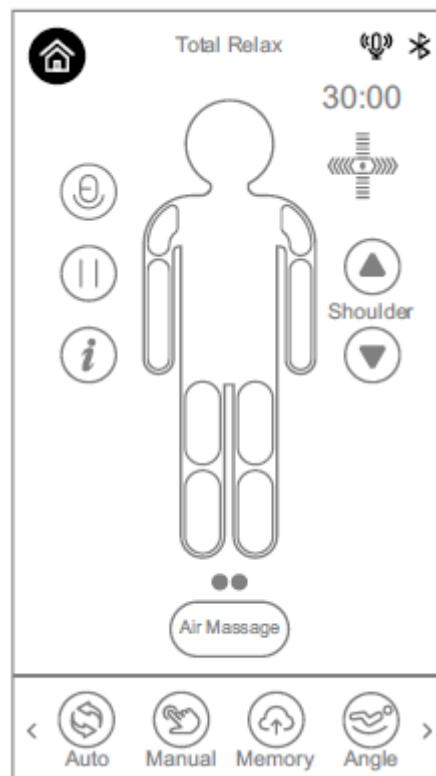
Masážne valčeky chodidiel

Stlačením môžete upraviť rýchlosť v cykle (môžete zvoliť 3 úrovne rýchlostí), štvrtým stlačením masáž vypnete.



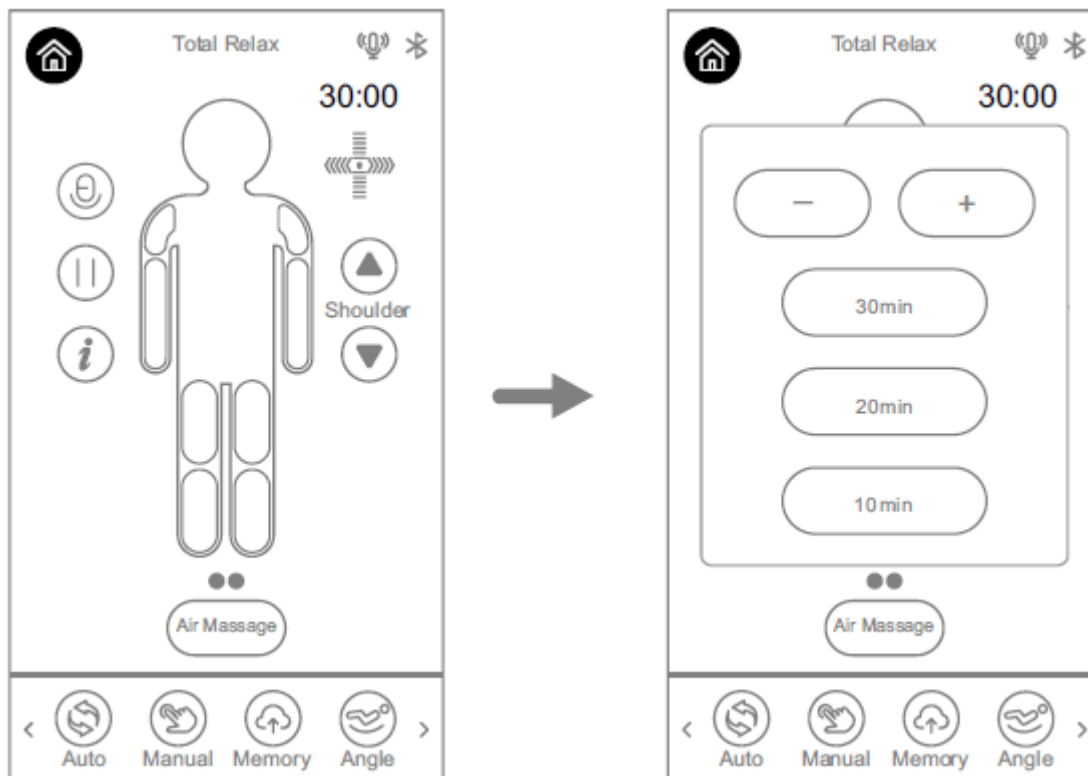
Priebeh masáže

Na domovskej obrazovke môžete sledovať aktuálny priebeh masáže a nastavovať ďalšie funkcie (automatická masáž, manuálna masáž, hlasová kontrola, Bluetooth a viac).



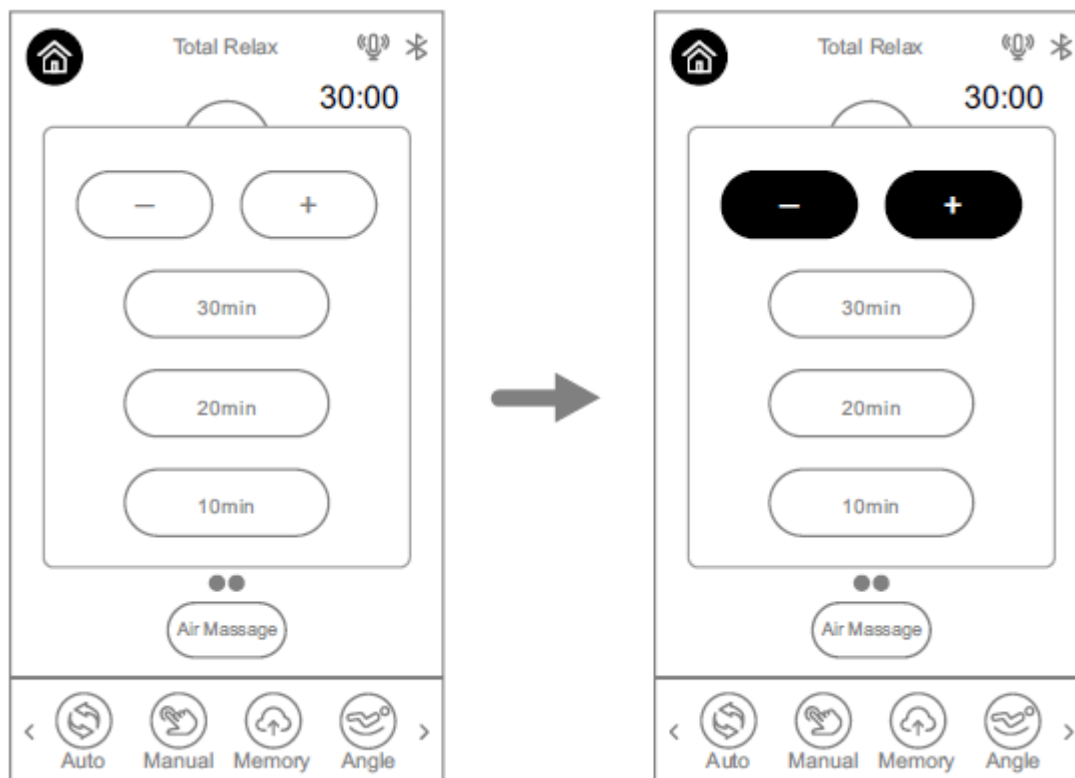
Časovač masáže

Na domovskej obrazovke stlačte „30:00“, zobrazí sa rozhranie nastavenia dĺžky masáže. Nastavte dĺžku masáže podľa Vašich potrieb.



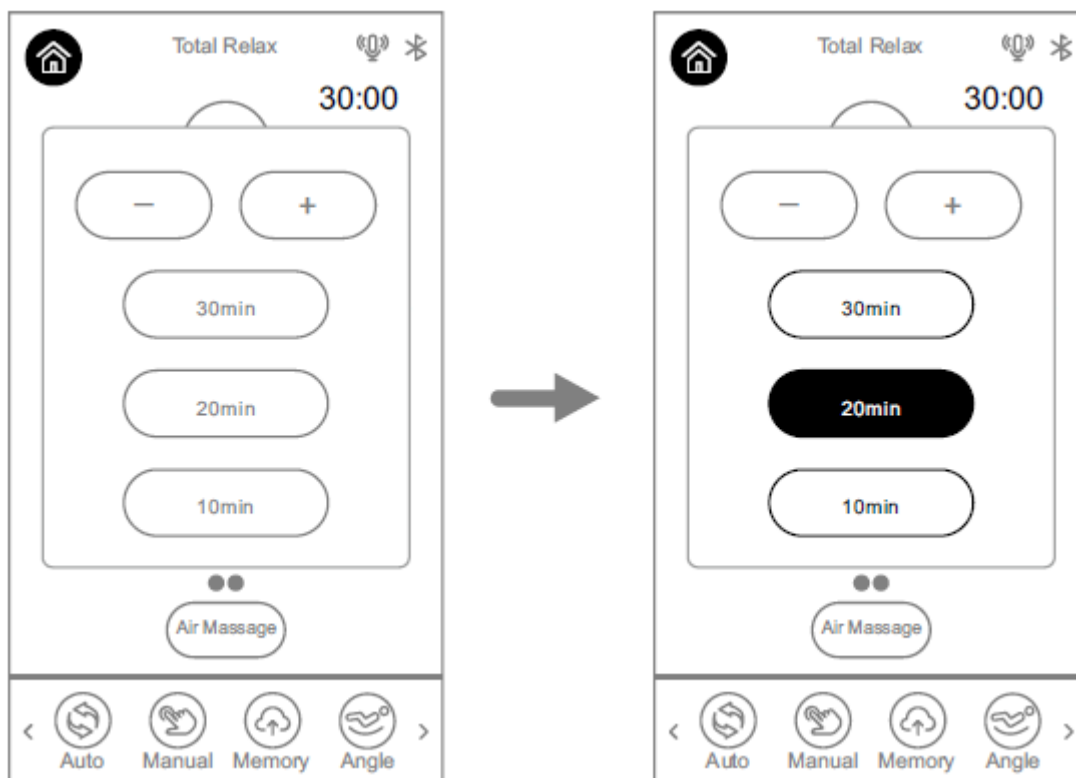
Nastavenie dĺžky masáže

Každým stlačením tlačidiel „+“ a „-“ upravíte dĺžku masáže o 5 min v rozsahu 5 – 40 min.



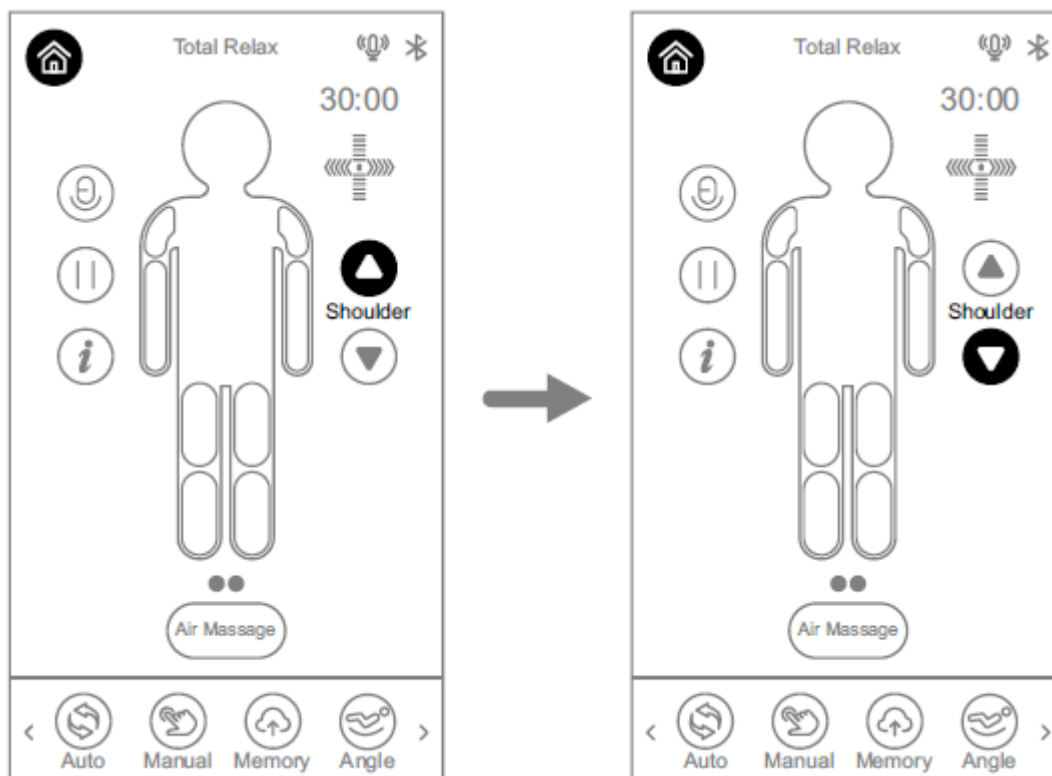
Rýchle nastavenie dĺžky masáže

Môžete nastaviť dĺžku masáže na 30 min, 20 min, 10 min.



Nastavenie polohy ramien

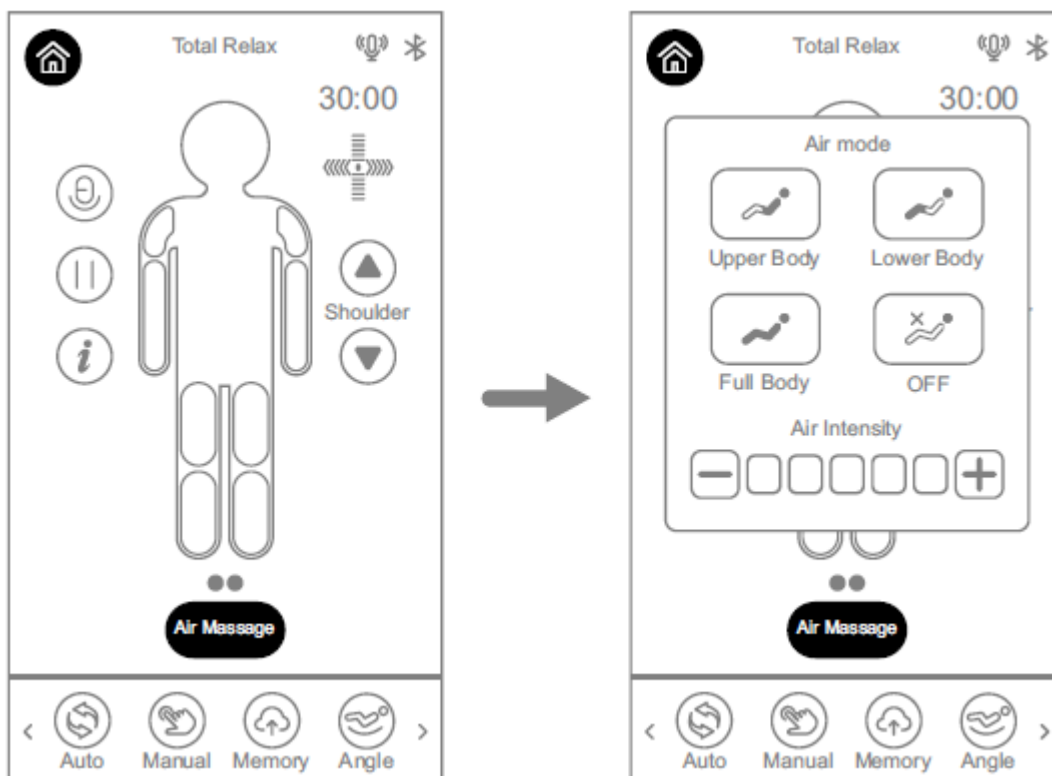
Pomocou tlačidiel ▲ a ▼ môžete upraviť polohu masážnych hlavíc ramien v 11 polohách.



Vzduchová masáž

Pomocou tlačidla vzduchová masáž zobrazíte ponuku nastavenia.

Tu môžete zvoliť oblasť a intenzitu.

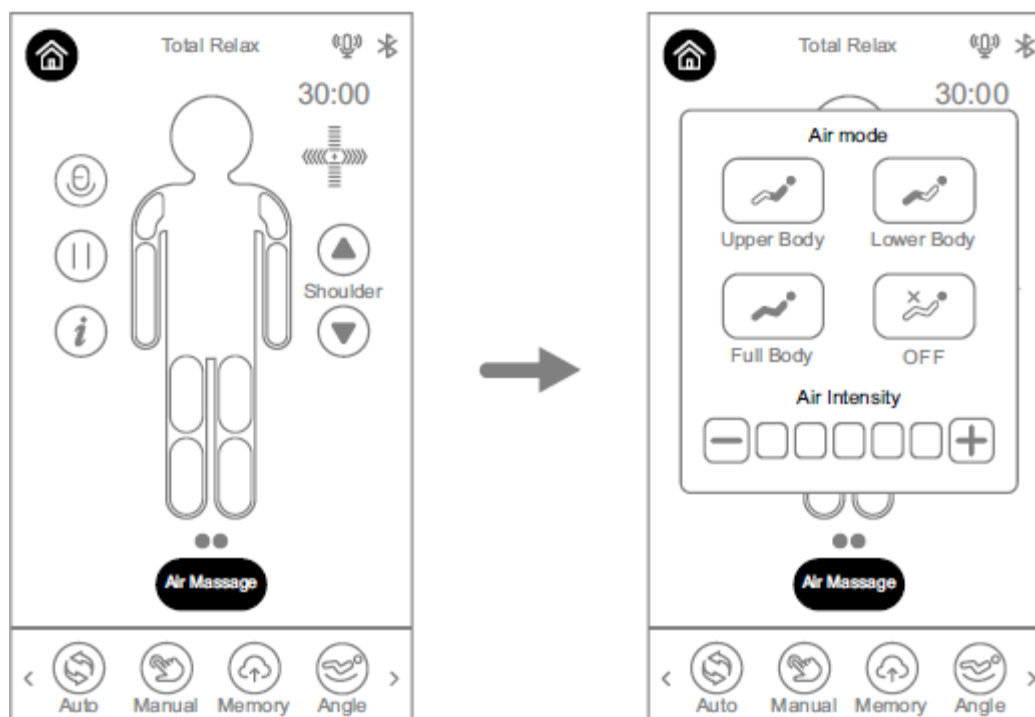


Poloha masáže

Môžete zvoliť: Vypnutá, horná časť tela, spodná časť tela, masáž celého tela.

Intenzita

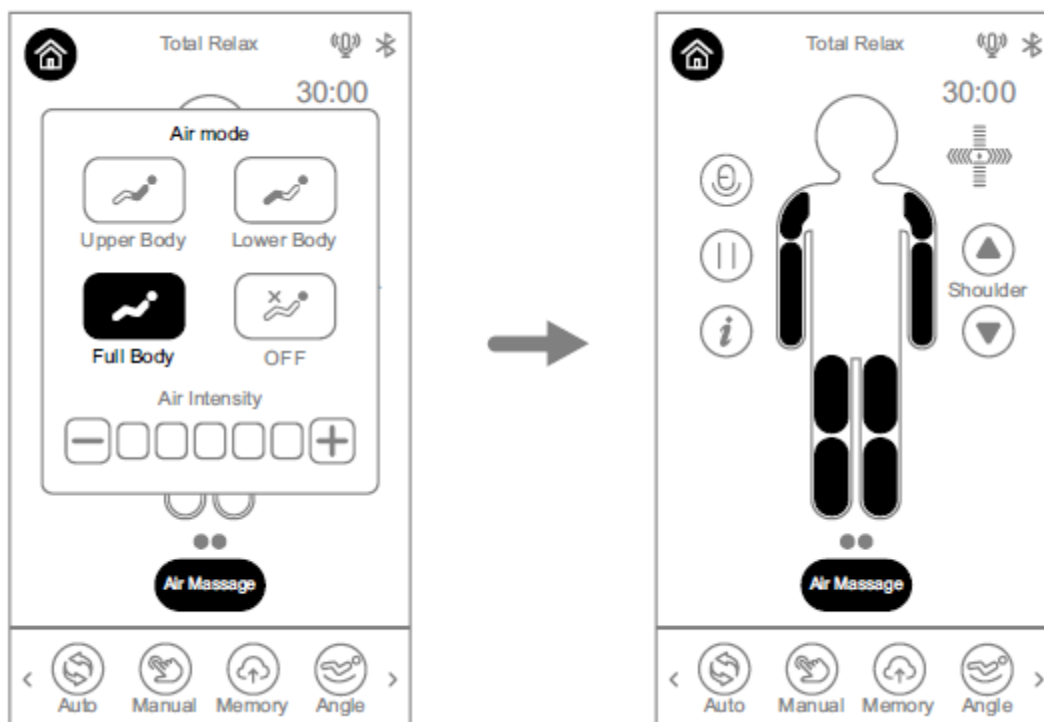
Môžete zvoliť 5 úrovní intenzity (1 najnižšia – 5 najvyššia).



Poloha masáže

Môžete zvoliť: Vypnutá, horná časť tela, spodná časť tela, masáž celého tela.

Vybraná masáž je zvýraznená na displeji.



Vypnutá masáž.



Stlačením spustíte masáž hornej časti tela.



Stlačením spustíte masáž dolnej časti tela.

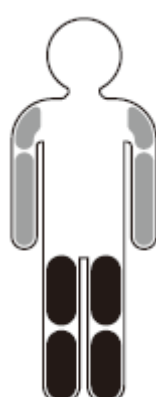


Stlačením spustíte masáž celého tela.

Horná časť tela



Spodná časť tela

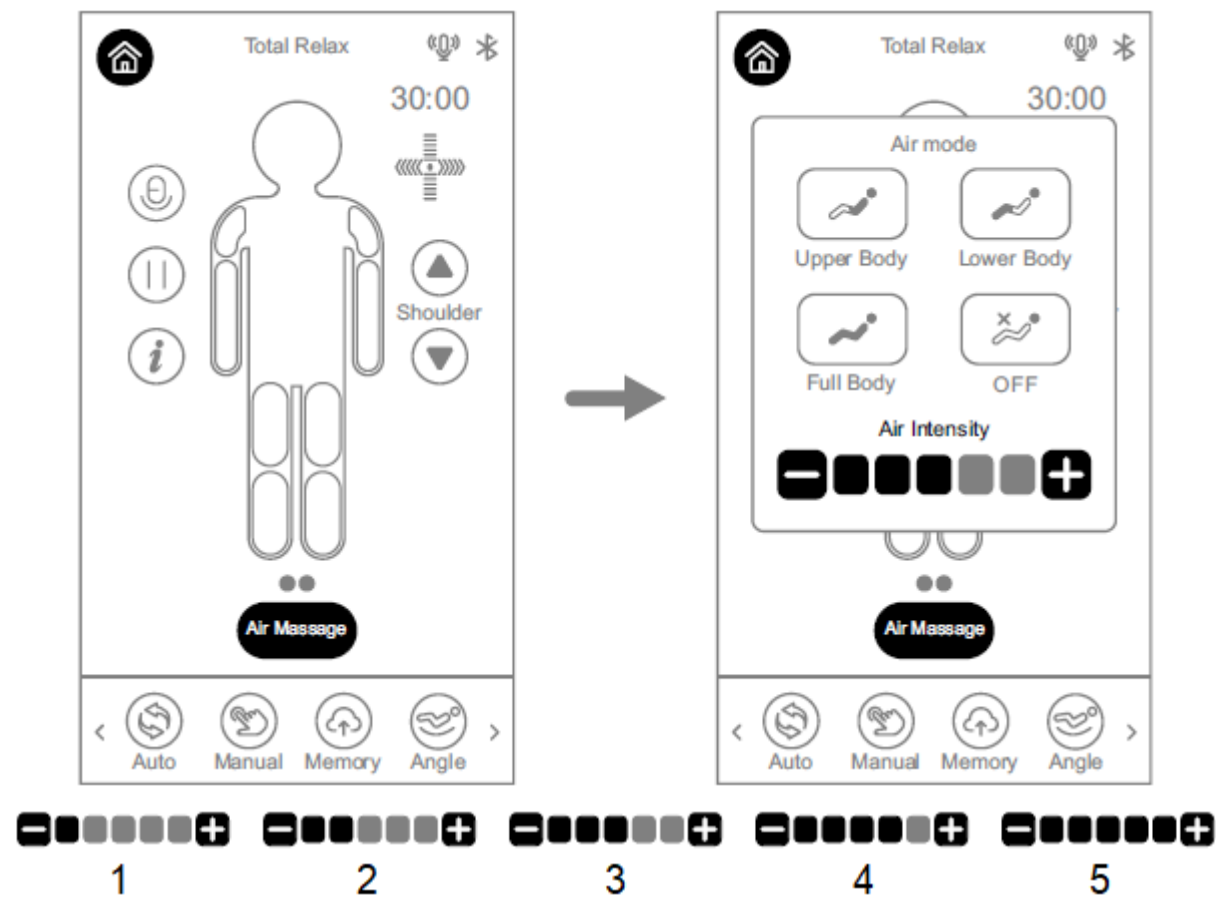


Celé telo



Nastavenie intenzity vzduchovej masáže

Môžete zvoliť 5 úrovní intenzity (1 najnižšia – 5 najvyššia).



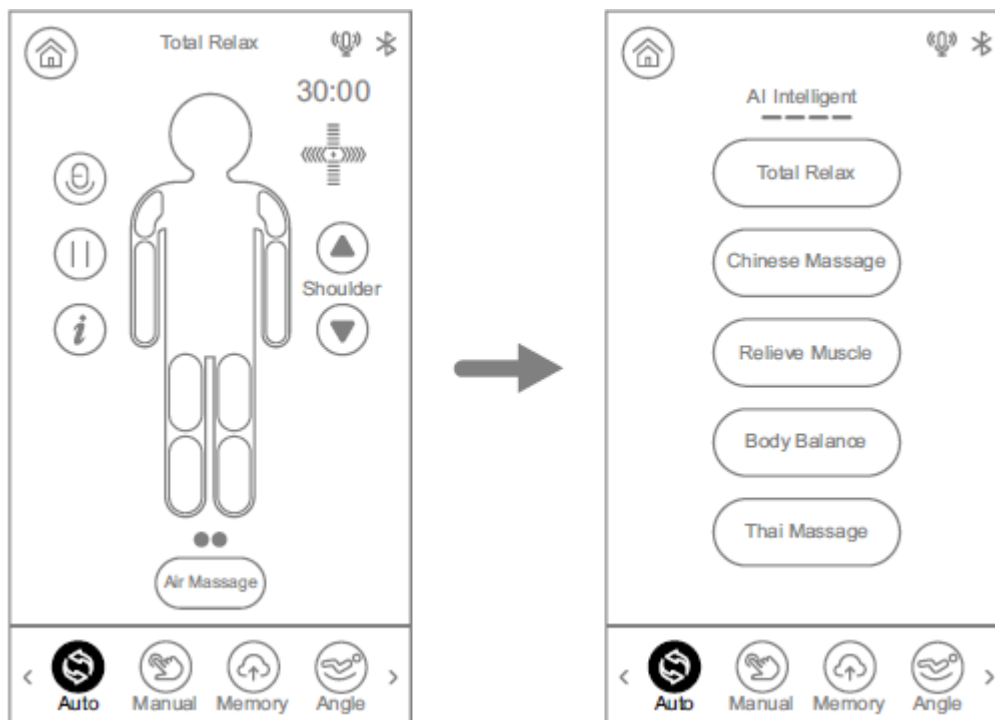
Stlačením navýšite intenzitu o jednu úroveň.



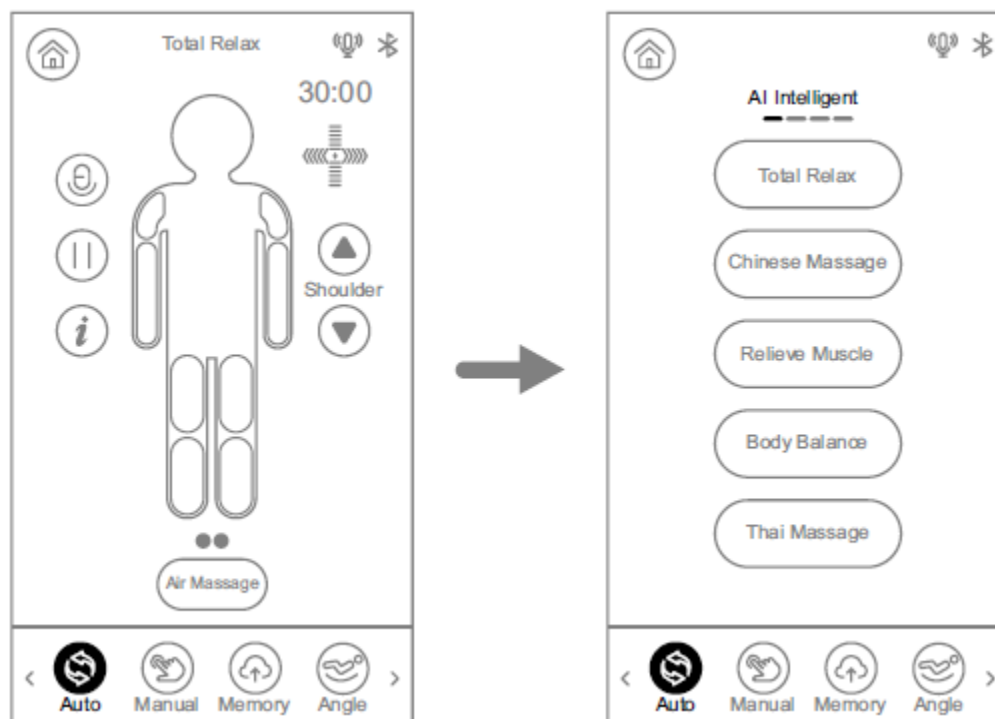
Stlačením znížite intenzitu o jednu úroveň.

Automatická masáž

Na ovládači zvolte „auto“. Zobrazí sa ponuka masáží.



Vyberte si typ masáže.

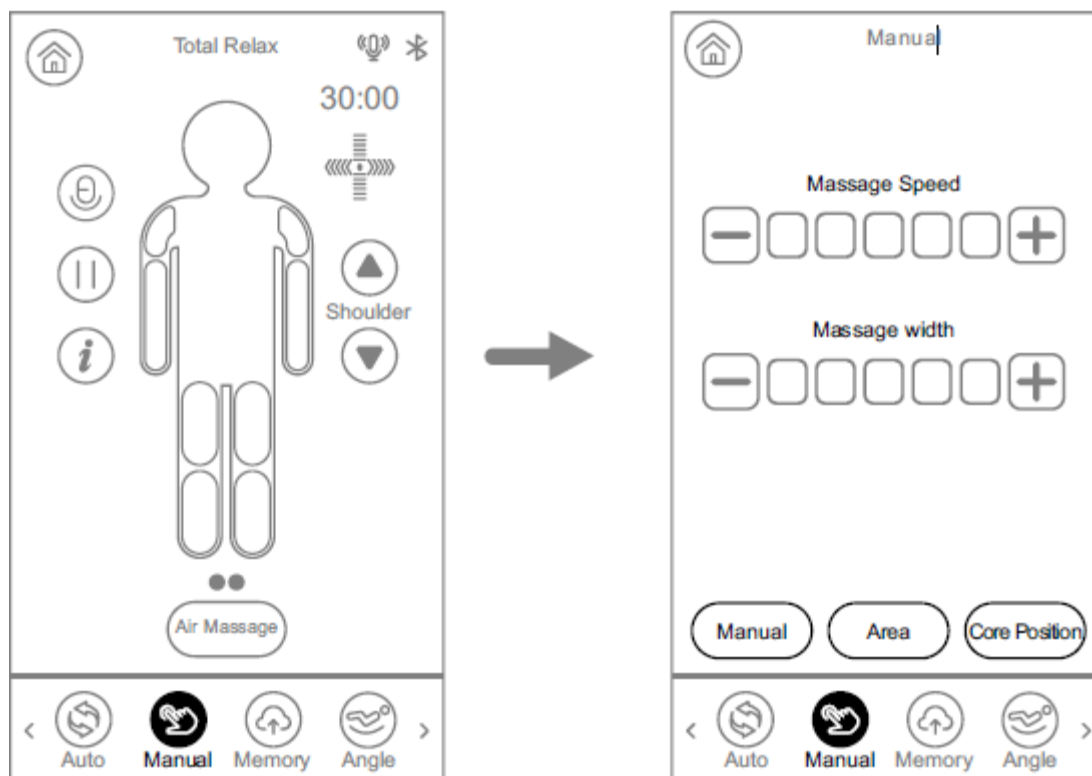


OPIS MASÁŽÍ

Pre rodinu	
Celková relaxácia	Kreslo sa položí do horizontálnej polohy. Pretiahnutie chrbta. Pretiahnutie bez tlaku. Efektívne uvoľnenie bedrových svalov.
Čínska masáž	Masáž chrbta a pása, pre zlepšenie krvného obehu. Upokojenie meridián bodov. Uvoľnenie svalov chrbta a pása. Jemná masáž.
Odbúranie únavy	Hlboká masáž hnetením, poklepaním a prstami v oblasti krku, chrbta, bokov, zadku a nôh.
Jemná vzduchová masáž	Vzduchová masáž pomocou tlaku a miesenia pre zlepšenie krvného obehu celého tela.
Thajská masáž	Vzduchová masáž lýtok, chrbta, dlaní a ramien. Masáž chrbta a pása. Silná intenzita masáže.
Relaxácia a aktivácia	
Meridiánová masáž	Vzduchová masáž dlaní a ramien. Masáž dlaní, paží a ramien hnetením, poklepaním a prstami. Zlepšuje prekrvenie tela.
Krk a ramená	Masáž krku a ramien pomocou miesenia a preťahovania. Jemná intenzita.
Masáž pása	Masáž pása pomocou miesenia a poklepania. Masáž chrbta a pása, uvoľňuje bedrové svaly. Vyhrievanie pása. Jemná až stredná intenzita masáže s vyhrievaním.
Nohy a chodidlá	Masáž ramien a pása pomocou miesenia a poklepania. Vzduchová masáž nôh a chodidiel. Jemná intenzita masáže.
Komfort	Vzduchová masáž celého tela, masáž chodidiel pomocou valčekov, masáž lýtok hnetením. Jemná intenzita masáže. Vhodné pre seniorov.
AI masáže	
Híbková	Hlboká masáž ramien, krku, chrbta a pása pomocou miesenia a poklepania. Znižuje únavu a zlepšuje prekrvenie. Stredná intenzita masáže.
Fit	Masáž ramien, krku, pása a bokov pomocou miesenia a prstami. Jemná intenzita masáže.
Kancelársky režim	Masáž ramien, krku a pása pomocou miesenia a poklepania. Hlboká masáž svalov chrbtice. Vhodné pre osoby so sedavým zamestnaním.
Ozdravná	Hlboká masáž celého tela pomocou hnetenia, poklepania a prstami. Zlepšuje prekrvenie tela. Stredná intenzita masáže.
Nabitie energiou	Hlboká masáž pása, ramien a krku pomocou miesenia a poklepania. Vysoká intenzita masáže. Vhodné pre športovcov.
Celková relaxácia	
Pauza na obed	Masáž chrbta a pása pomocou miesenia a poklepania. Jemná intenzita masáže. Vhodné pre osoby so sedavým zamestnaním.
Hrejivý detox	Hlboká masáž pomocou hnetenia, poklepania a prstami. Masáž celého tela s vyhrievaním.
Sladké sny	Masáž ramien, krku, chrbta a pása pomocou miesenia. Napomáha zlepšeniu spánku. Jemná intenzita masáže.

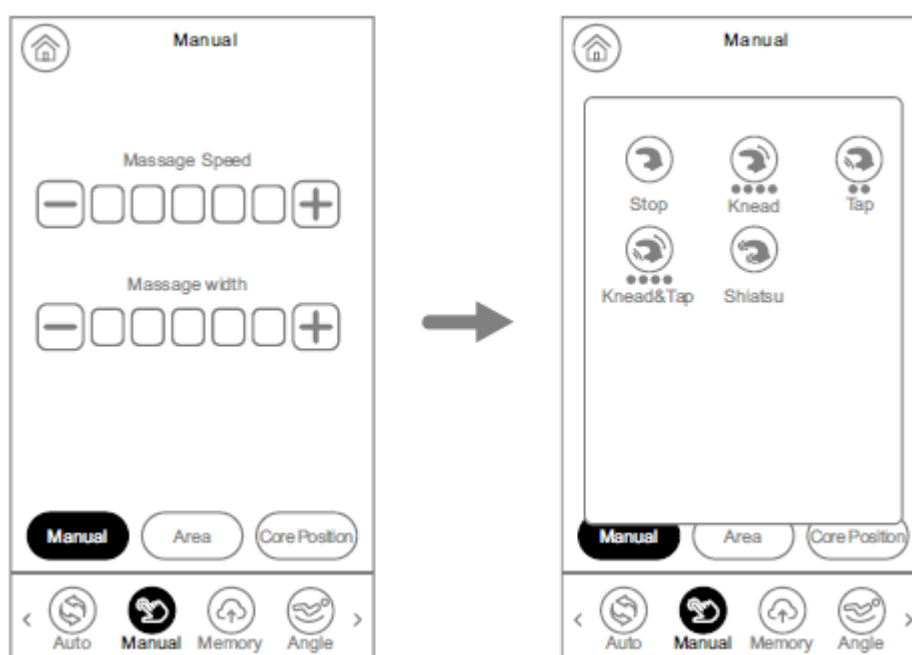
Manuálny program

Po výbere manuálnej masáže sa zobrazí rozhranie nastavenia.

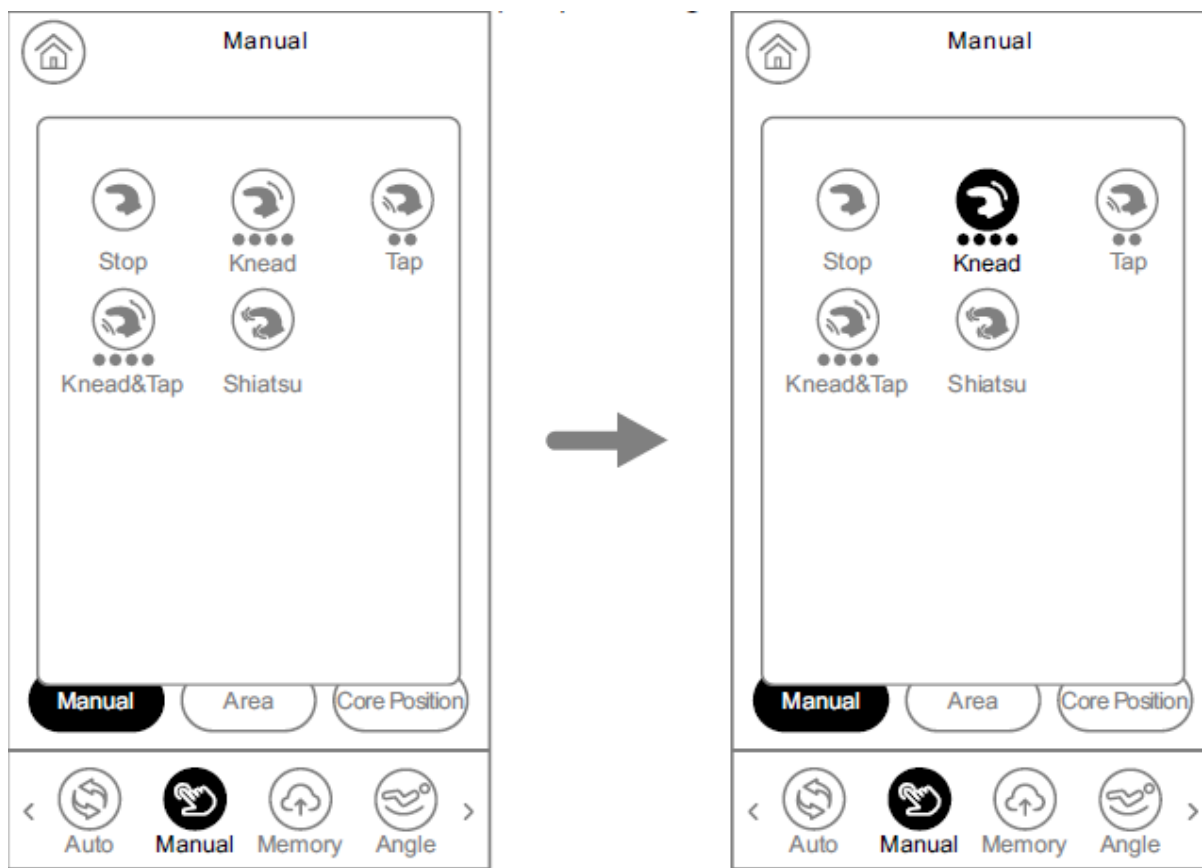


- **Massage speed:** Rýchlosť masáže (1 najnižšia – 5 najvyššia).
- **Massage width:** Šírka masáže (1 najužšia – 5 najširšia).
- **Manual massage techniques:** Na výber je 12 masážnych techník.
- **Massage areas:** Na výber je 5 oblastí.
- **Mechanism position:** Na výber je 11 polôh masážnych hlavíc.

Rozhranie masážnej techniky



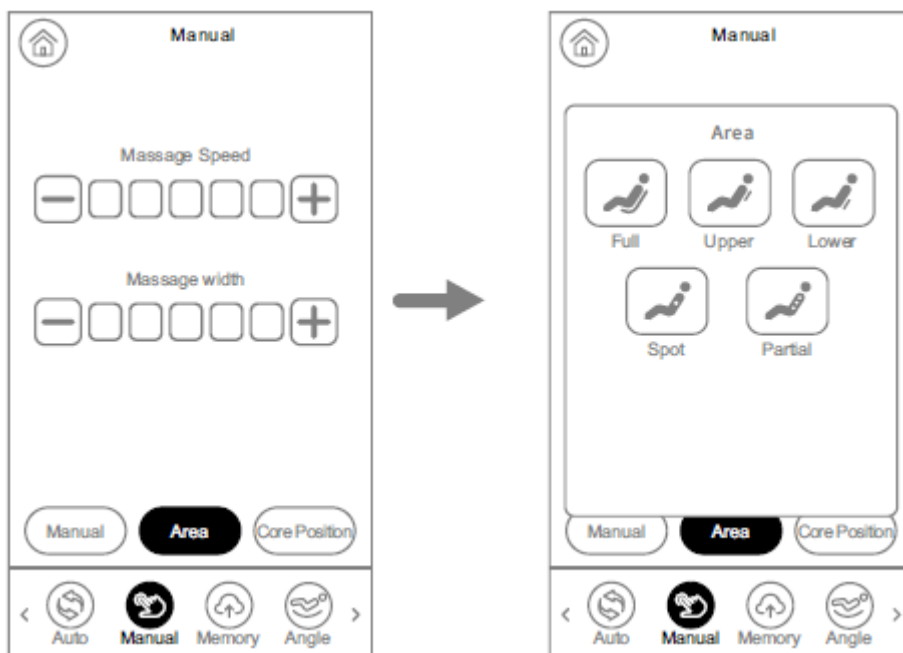
Stlačením ikony si vyberiete masážnu techniku. *Knead* (miesenie, 4 možnosti), *Tap* (klepanie, 2 možnosti), *Knead & Tap* (miesenie a klepanie, 4 možnosti), *Shiatsu*.



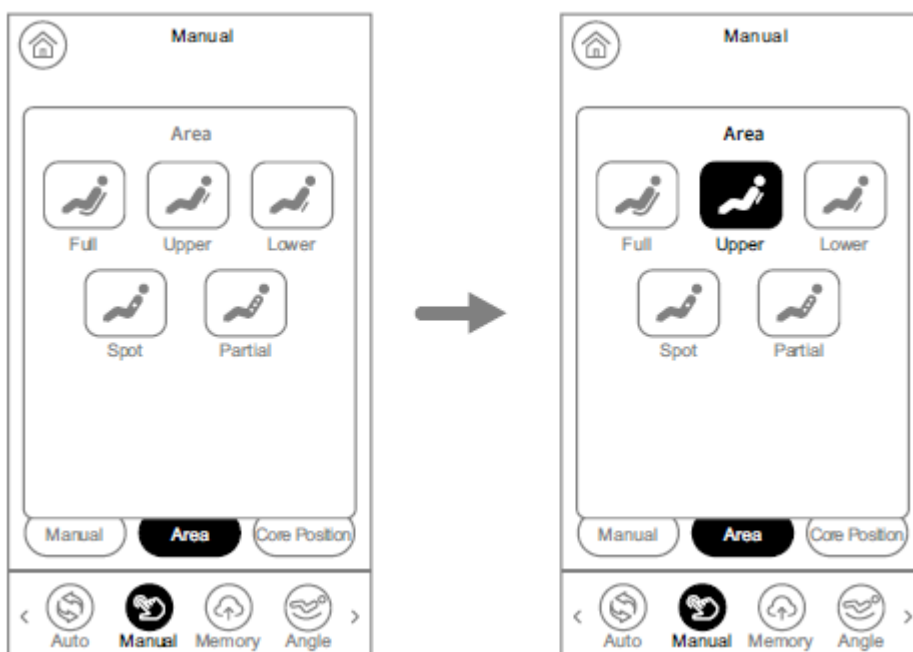
Funkcia	Nastavenie funkcie	
Stop 	Zastavenie funkcie.	
Hnetenie 	Možno upraviť rýchlosť.	5 úrovní
Klepanie 	Je možné upraviť rýchlosť a šírku.	5 úrovní
Hnetenie & klepanie 	Možno upraviť rýchlosť.	5 úrovní
Shiatsu 	Možno upraviť rýchlosť.	5 úrovní






Oblasť masáže

Výberom „Area“ sa zobrazí ponuka polohy masáže.



Na výber je 5 oblastí masáže: Lokálna, čiastočná, celá, horná časť tela, dolná časť tela.

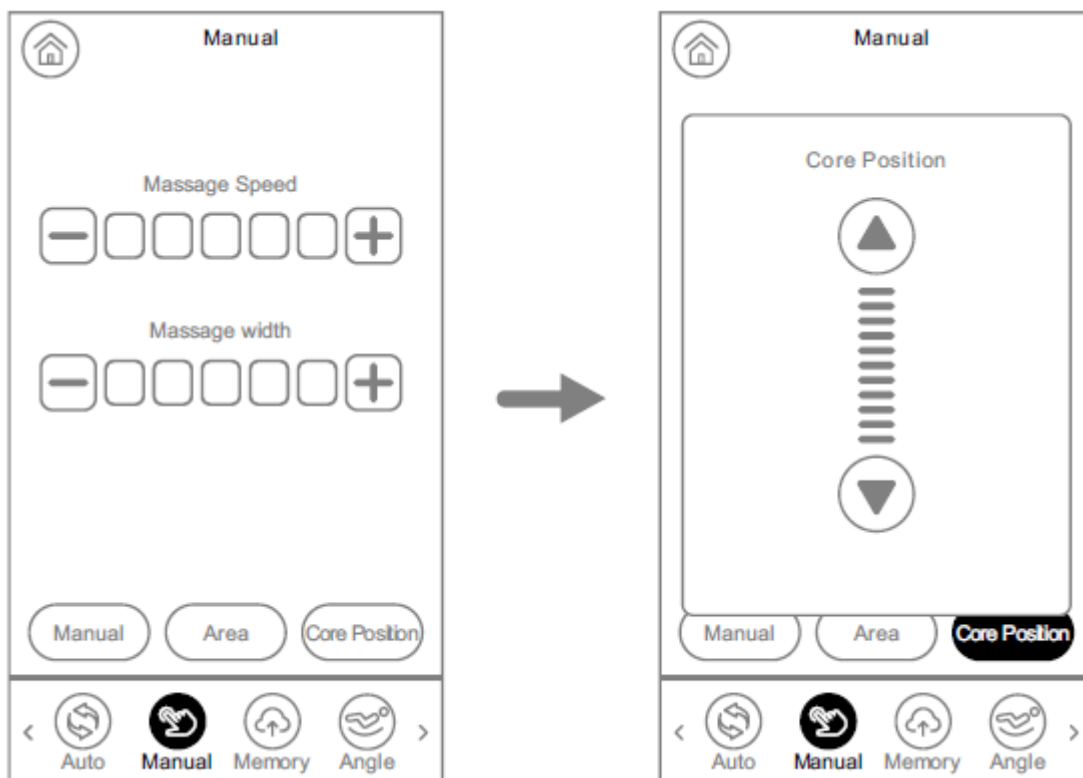


Tlačidlo	Popis
	Masáž fixného bodu.
	Masáž s malým rozsahom.
	Masáž v celej oblasti chrbta.
	Masáž v hornej časti chrbta.
	Masáž v dolnej časti chrbta.

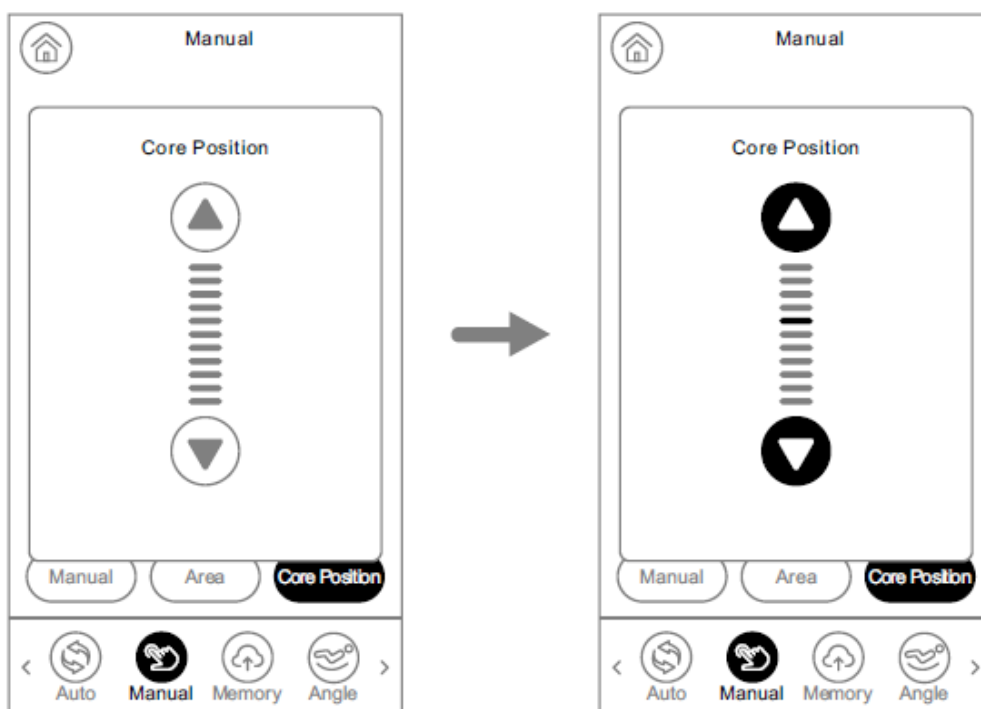
Pri výbere masáže s fixným bodom, oblasť masáže môžete upraviť pomocou tlačidiel na úpravu polohy masážnych hlavíc.

Poloha masážnych hlavíc (*core position*)

Výberom „*core position*“ sa zobrazí ponuka polohy masážnych hlavíc. Funkciu je možné použiť ak ste zvolili fixnú polohu masážnych hlavíc.



Podržaním tlačidiel ▲ a ▼ upravte polohu hlavic.



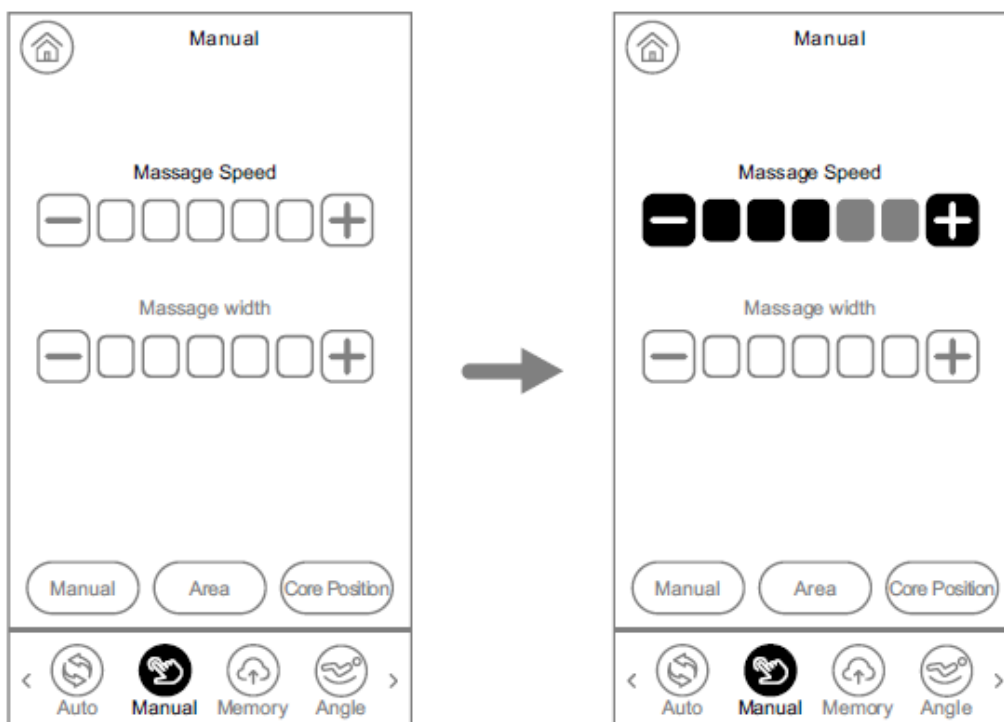
Stlačením a podržaním upravte polohu hlavic hore v 10 polohách.

Stlačením a podržaním upravte polohu hlavic dole v 10 polohách.

Rýchlosť masáže

Pomocou tlačidiel „+“ a „-“, môžete upraviť rýchlosť (1 najnižšia – 5 najvyššia).

Rýchlosť je možné upraviť iba ak prebieha masáž.





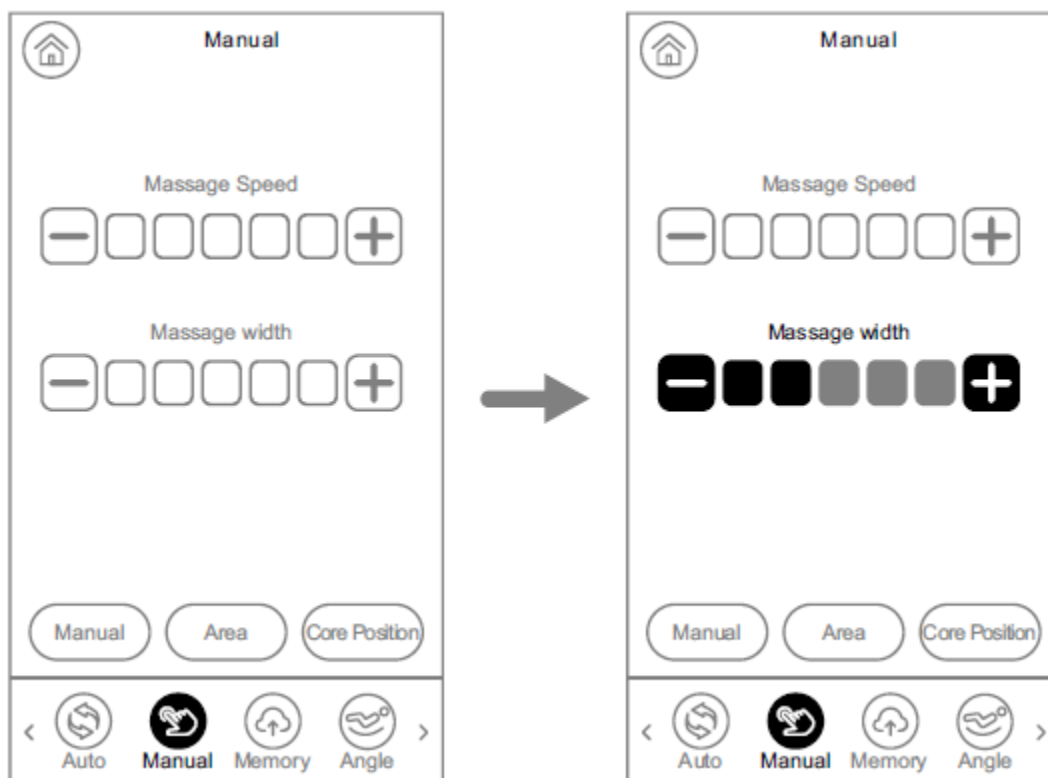
Stlačením zvýšite rýchlosť masáže.



Stlačením znížite rýchlosť masáže.

Šírka masážnych hlavíc

Pomocou tlačidiel „+“ a „-“, môžete upraviť šírku (1 najužšia – 5 najširšia).



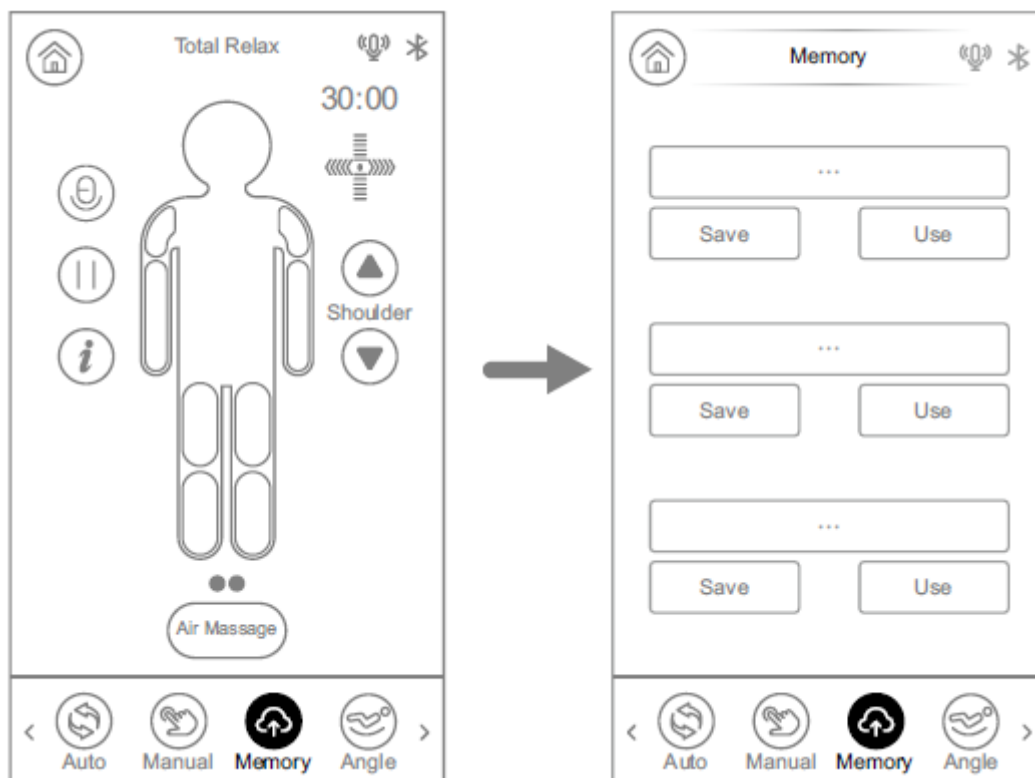
Stlačením zvýšite šírku masážnych hlavíc.



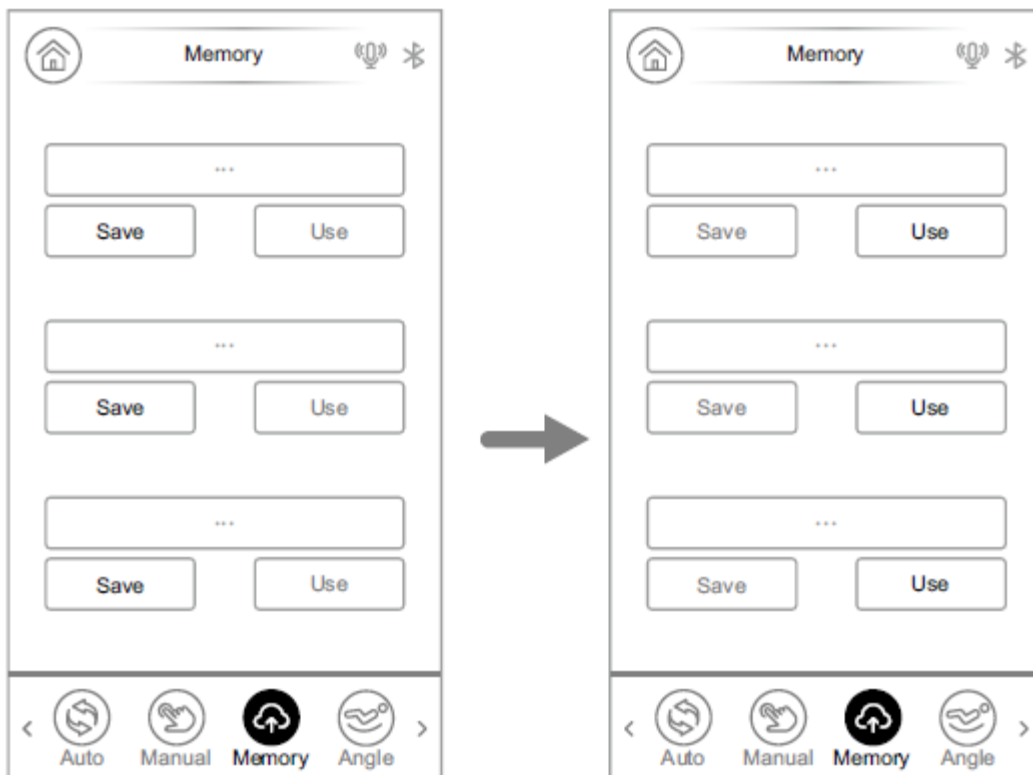
Stlačením znížite šírku masážnych hlavíc.

Uložené masáže

Výberom „memory“ zobrazíte rozhranie uložených masáží.

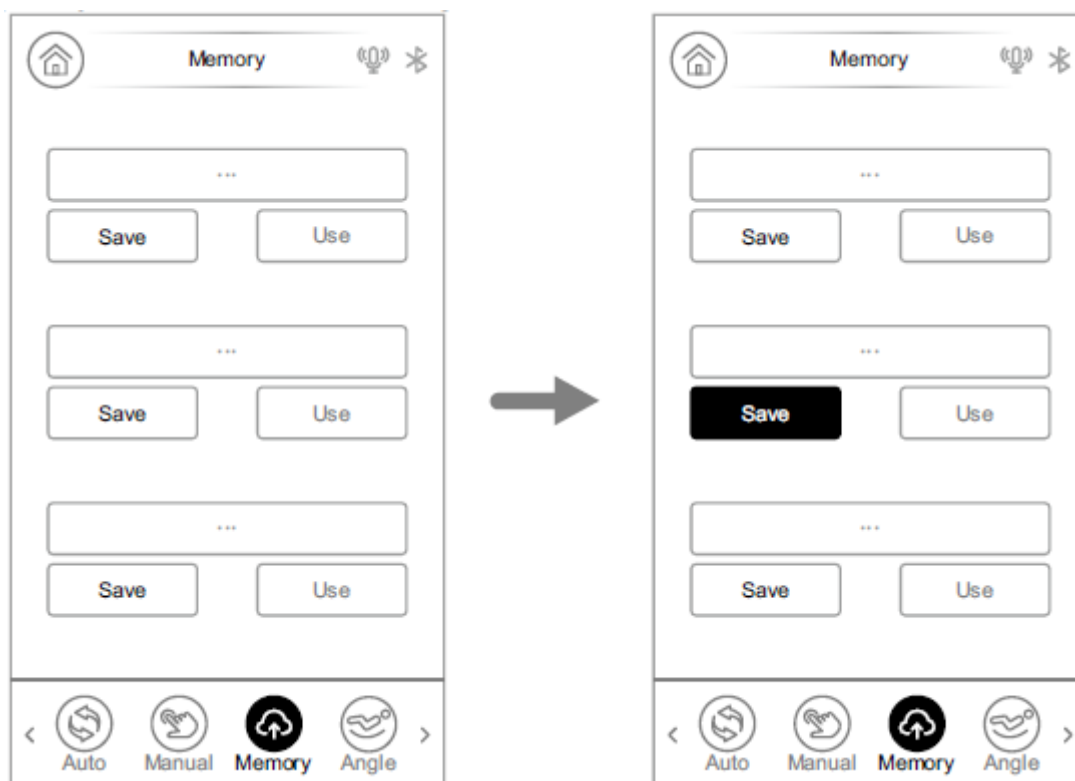


Rozhranie sa primárne skladá z funkcií „save“ (uložiť) a „use“ (nahrať).



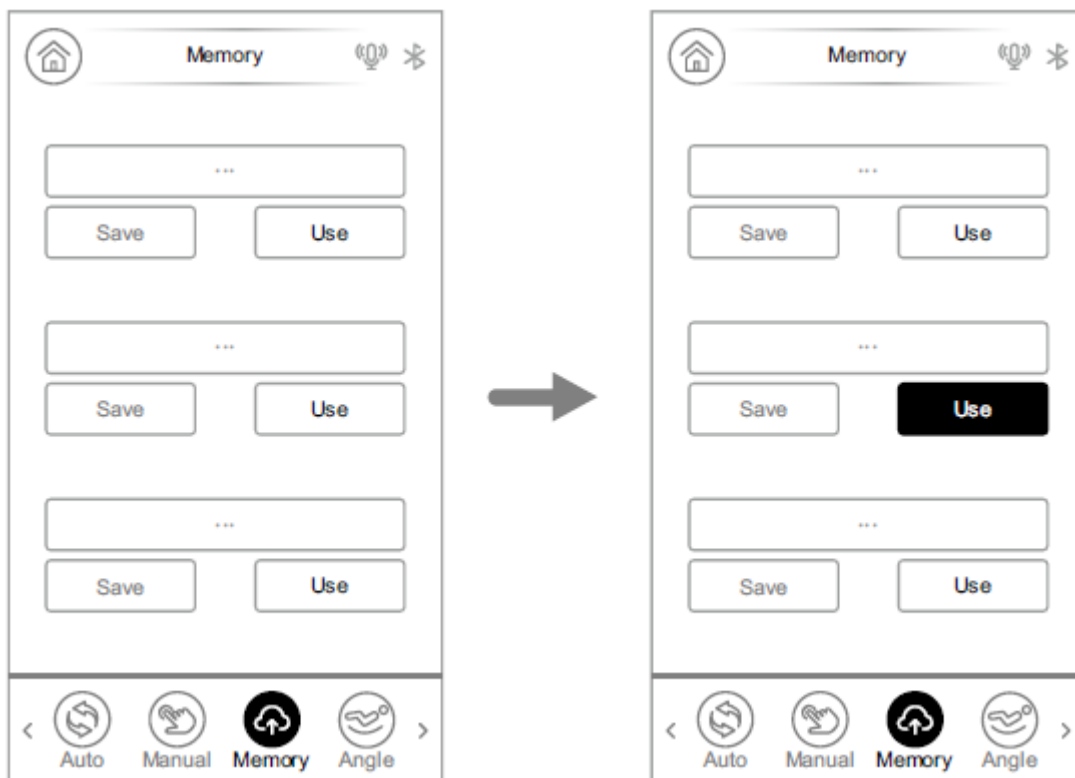
Uloženie masáže

Pomocou tlačidla „save“ uložíte aktuálnu masáž. Uložiť môžete až tri masáže. Uloží sa automatická aj manuálna masáž, intenzita vzduchovej masáže, intenzita masáže, poloha sedadla aj ďalšie nastavené funkcie.



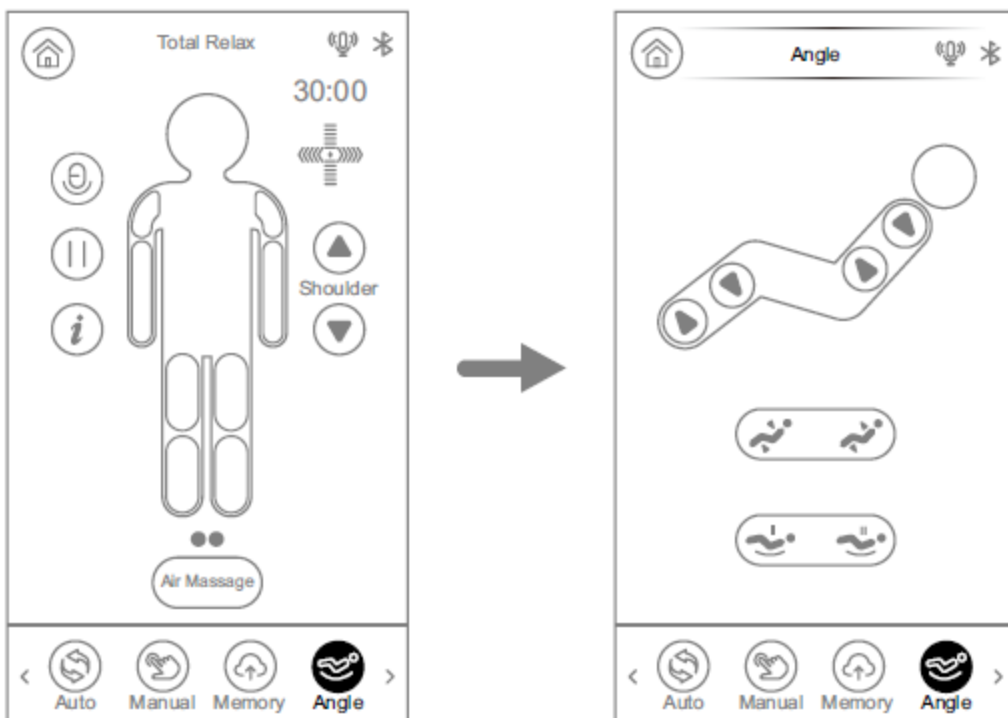
Nahrание masáže

Pomocou tlačidla „use“ môžete nahrat' príslušnú uloženú masáž. Nahrajú sa všetky uložené hodnoty.

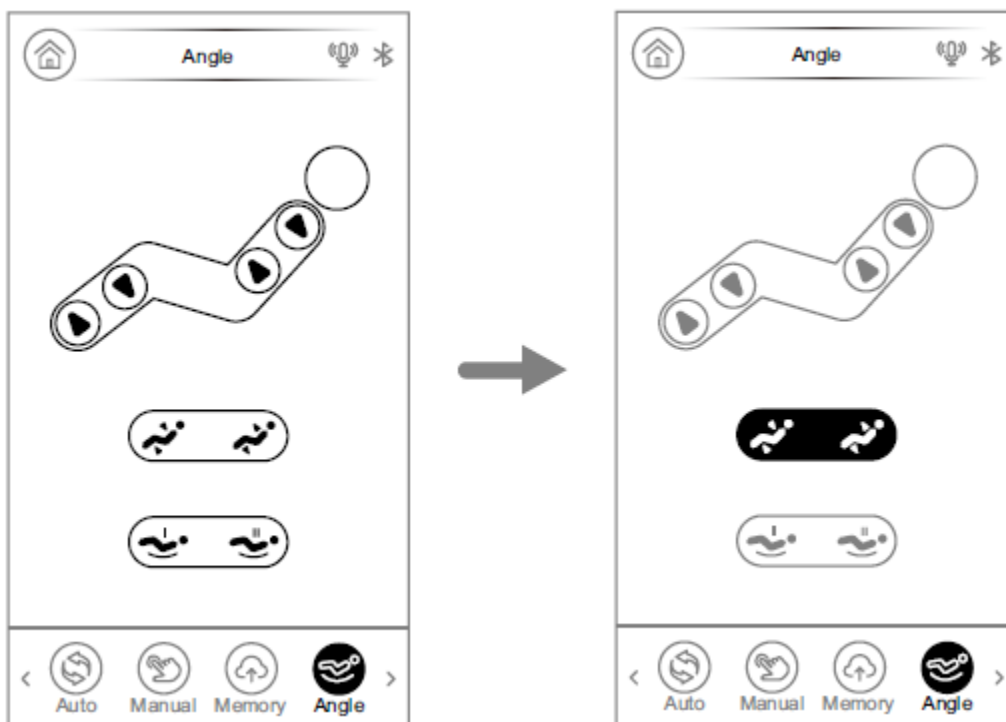










Poloha sedadla

Vyberte „angle“ pre nastavenie polohy sedadla.



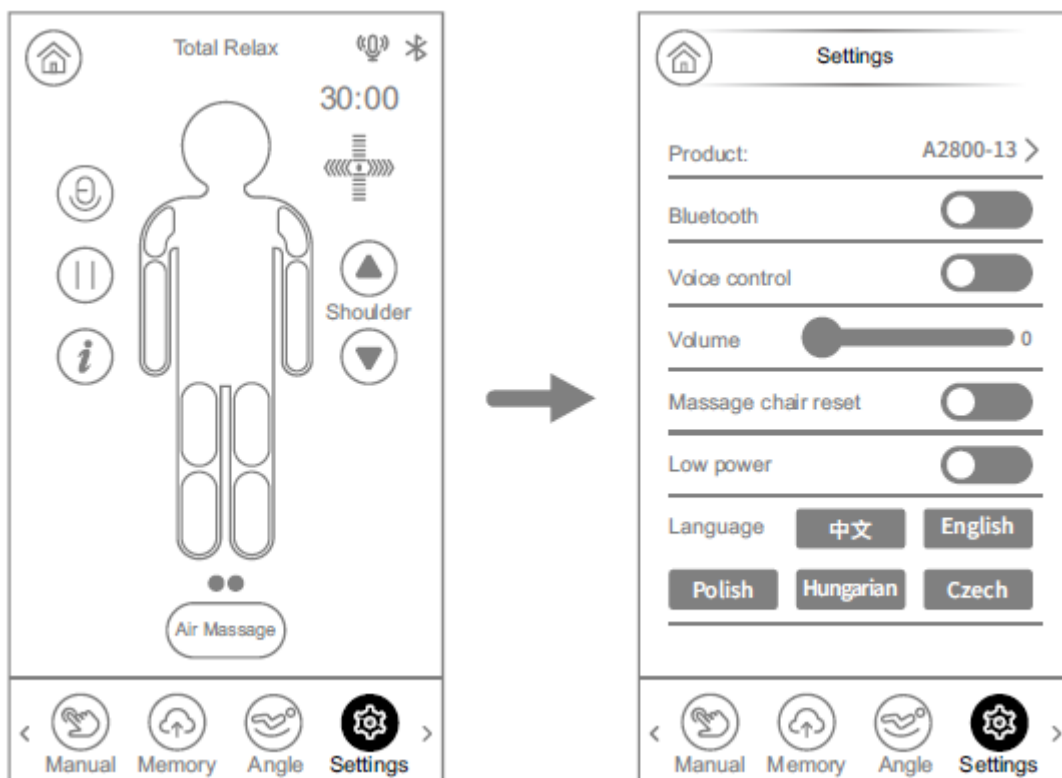
Po vstupe do rozhrania budete môcť upraviť opierky nôh, chrbta, opierky a chrbta a nulovej gravitácie.



Nastavenie celého kresla	
Tlačidlo	Popis
	Zdvihnutie kresla: Stlačením a podržaním tlačidla sa zdvihne opierka chrbta a zníži opierka nôh. Po dosiahnutí krajnej hodnoty sa ozve zvukový signál. Po dokončení sa automaticky upraví dĺžka opierky nôh.
	Zníženie kresla: Stlačením a podržaním tlačidla sa zníži opierka chrbta a zvýši opierka nôh. Po dosiahnutí krajnej hodnoty sa ozve zvukový signál. Po dokončení sa automaticky upraví dĺžka opierky nôh.
Nastavenie dĺžky opierky nôh	
Tlačidlo	Popis
	Zdvihnutie opierky nôh: Stlačením tlačidla sa zdvihne opierka nôh. Po dosiahnutí krajnej hodnoty sa ozve zvukový signál. Po dokončení sa automaticky upraví dĺžka opierky nôh.
	Zníženie opierky nôh: Stlačením tlačidla sa zníži opierka nôh. Po dosiahnutí krajnej hodnoty sa ozve zvukový signál. Po dokončení sa automaticky upraví dĺžka opierky nôh.
Poloha opierky chrbta	
Tlačidlo	Popis
	Zdvihnutie opierky chrbta: Stlačením tlačidla sa zdvihne opierka chrbta. Po dosiahnutí krajnej hodnoty sa ozve zvukový signál.
	Zníženie opierky chrbta: Stlačením tlačidla sa zníži opierka chrbta. Po dosiahnutí krajnej hodnoty sa ozve zvukový signál.
Nulová gravitácia	
Tlačidlo	Popis
	Nulová gravitácia I: Automaticky upraví polohu kresla do polohy nulovej gravitácie I. Po dokončení sa automaticky upraví dĺžka opierky nôh.
	Nulová gravitácia II: Automaticky upraví polohu kresla do polohy nulovej gravitácie II. Po dokončení sa automaticky upraví dĺžka opierky nôh.

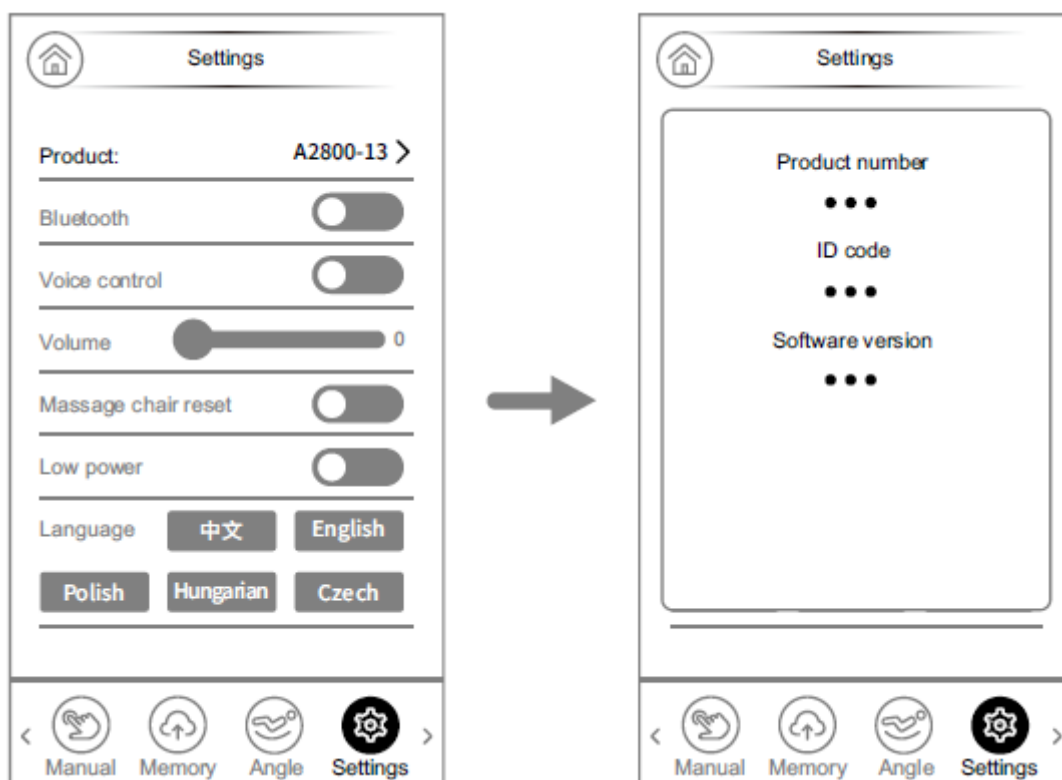
NASTAVENIE

Vyberte nastavenie pre vstup do rozhrania nastavenia.



Informácie o kresle

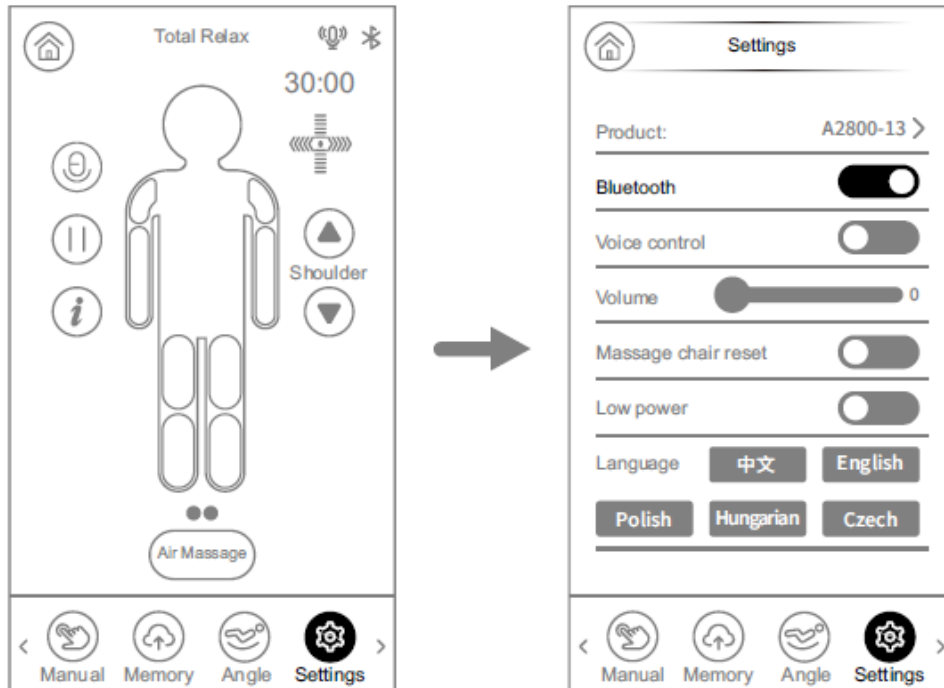
Zobrazenie modelu, sériového čísla, verzia softvéru.



Bluetooth

Kreslo môžete prepojiť pomocou Bluetooth s Vaším šikovným zariadením na prehrávanie audio súborov.

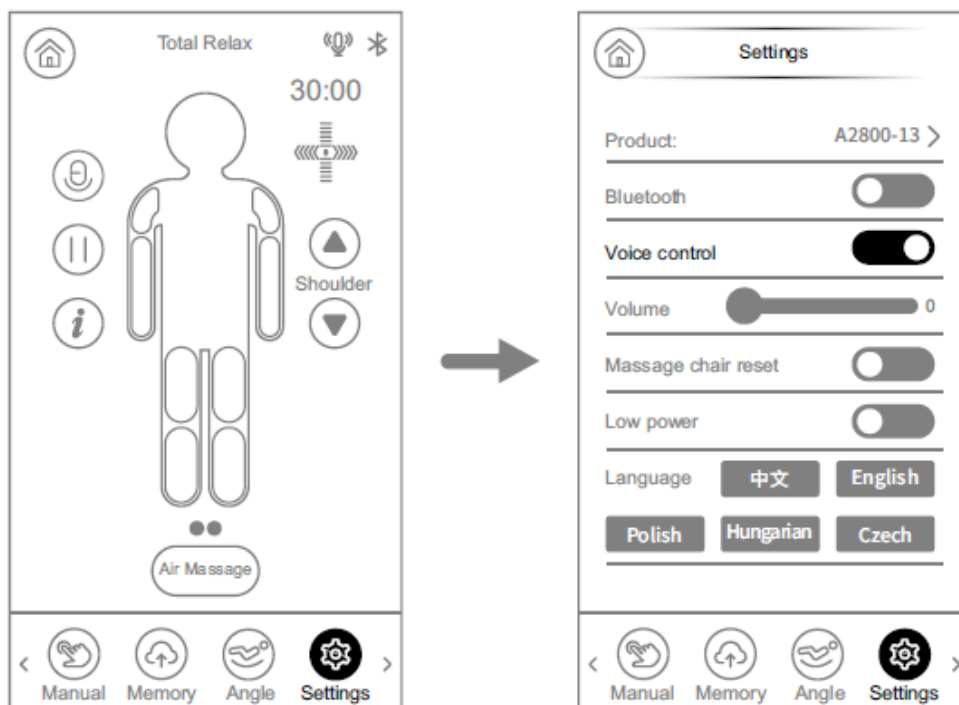
Vo Vašom inteligentnom zariadení vyhľadajte kreslo (IMCM-XXXX, X = náhodné čísla označenia kresla).



Hlasové príkazy

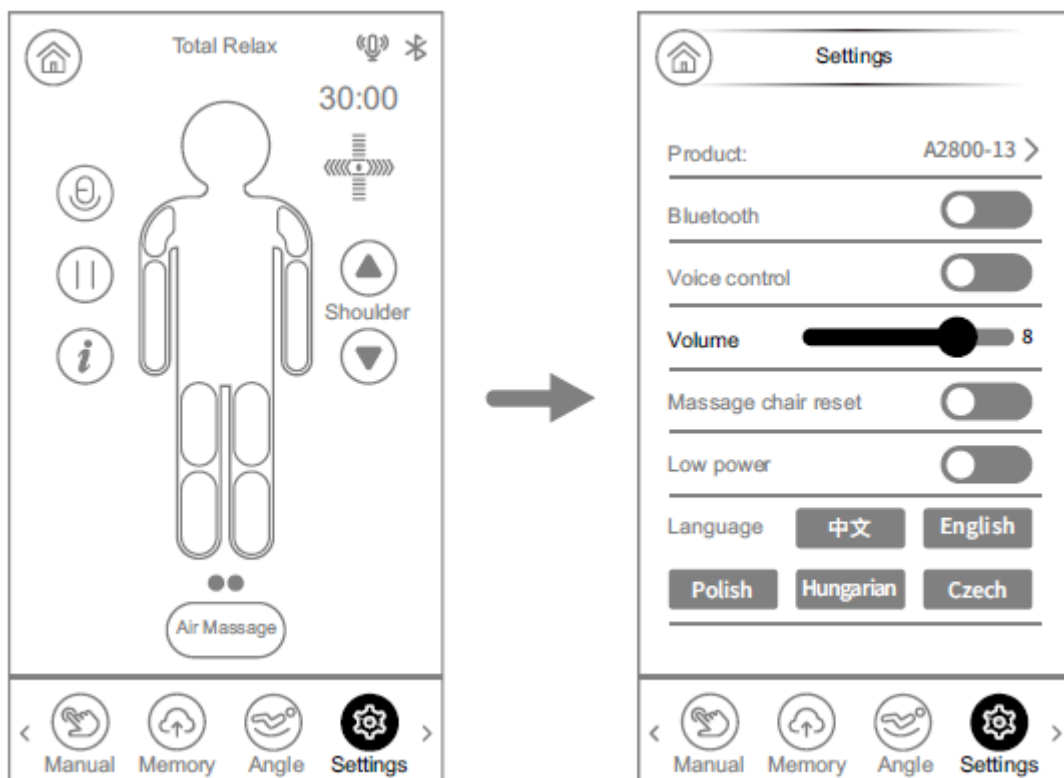
Môžete povoliť / zakázať ovládanie pomocou hlasových príkazov.

Po spustení je potrebné aktívovať funkciu na domovskej obrazovke. Potom pomocou príkazu „Hi Alice“ alebo „Hey Alice“ prebudíte hlasového asistenta. Po odpovedi asistenta „I am here“ môžete do 6 sekúnd zadávať príkazy podľa tabuľky hlasových príkazov.



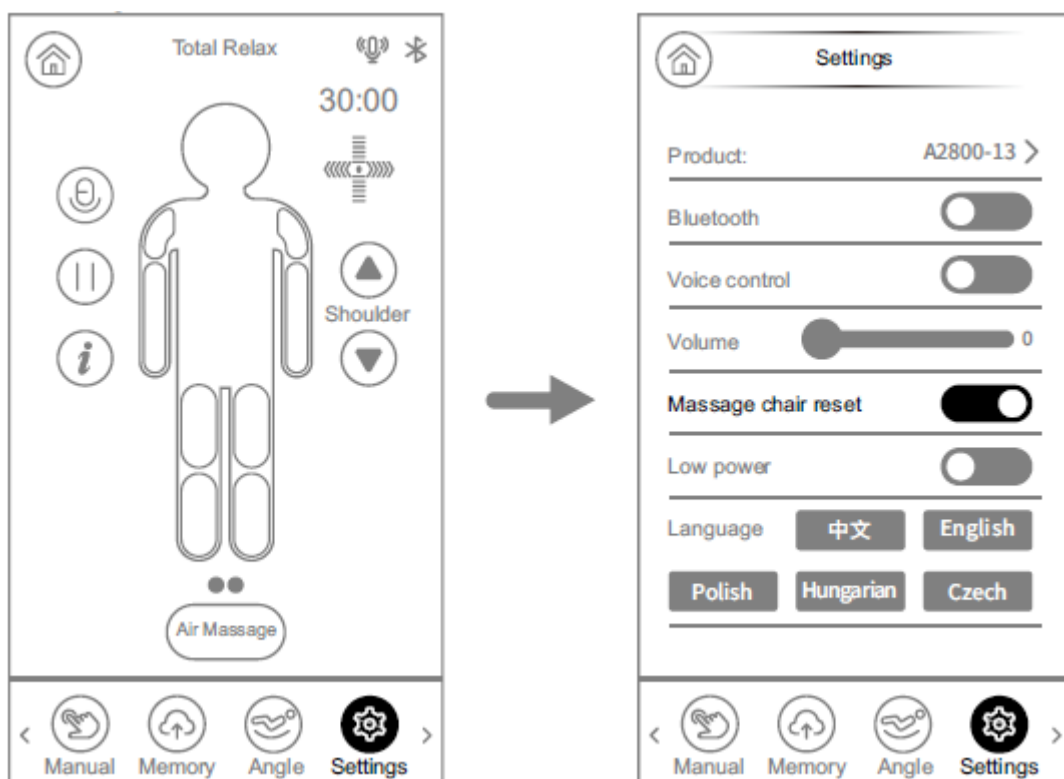
Hlasitosť

Pomocou posúvača môžete nastaviť 15 úrovní hlasitosti.



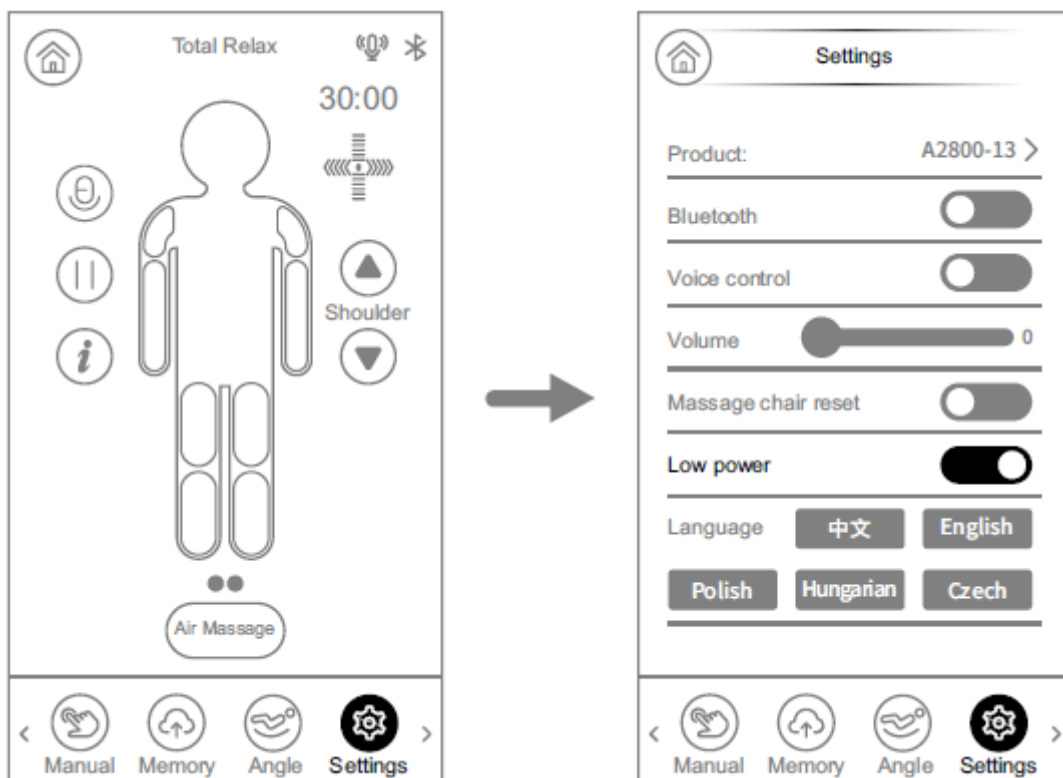
Návrat kresla do pôvodnej polohy

Ak je aktivovaná funkcia „*Massage chair reset*“ kreslo sa po dokončení masáže navráti do pôvodnej polohy.



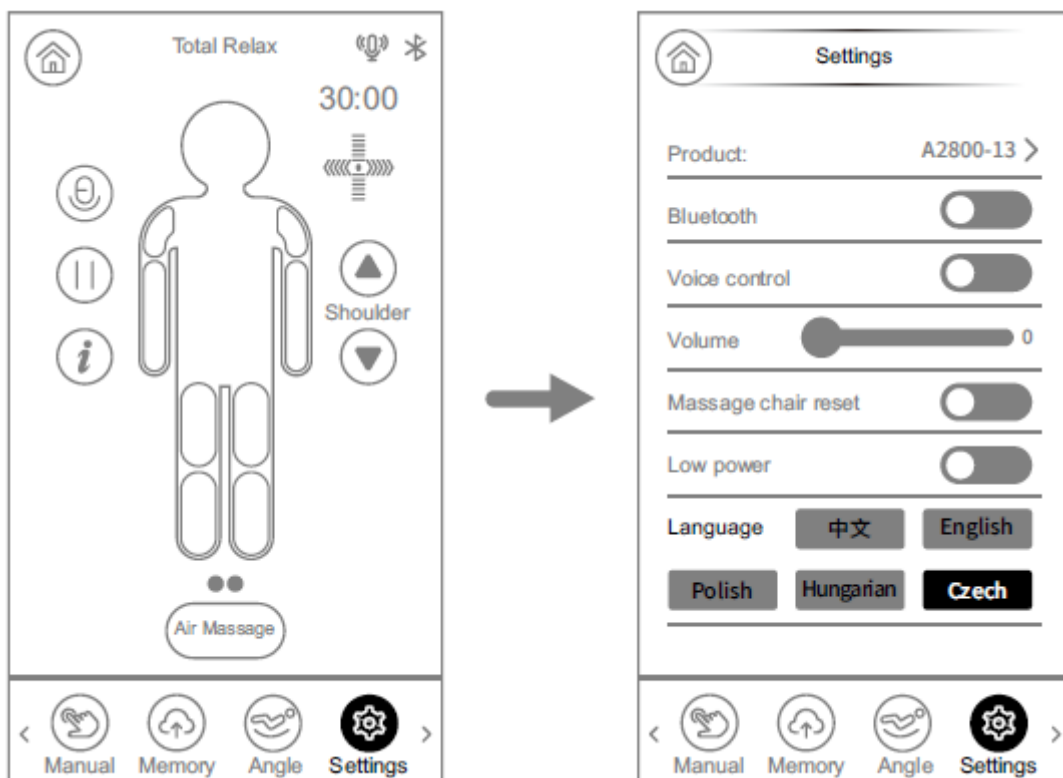
Nízka spotreba

Ak je funkcia aktívna, tak kreslo po vypnutí vypne všetky funkcie a je možné ho spustiť iba pomocou tlačidla vypínača.



Nastavenie jazyka

Zvoľte jazyk rozhrania kresla.



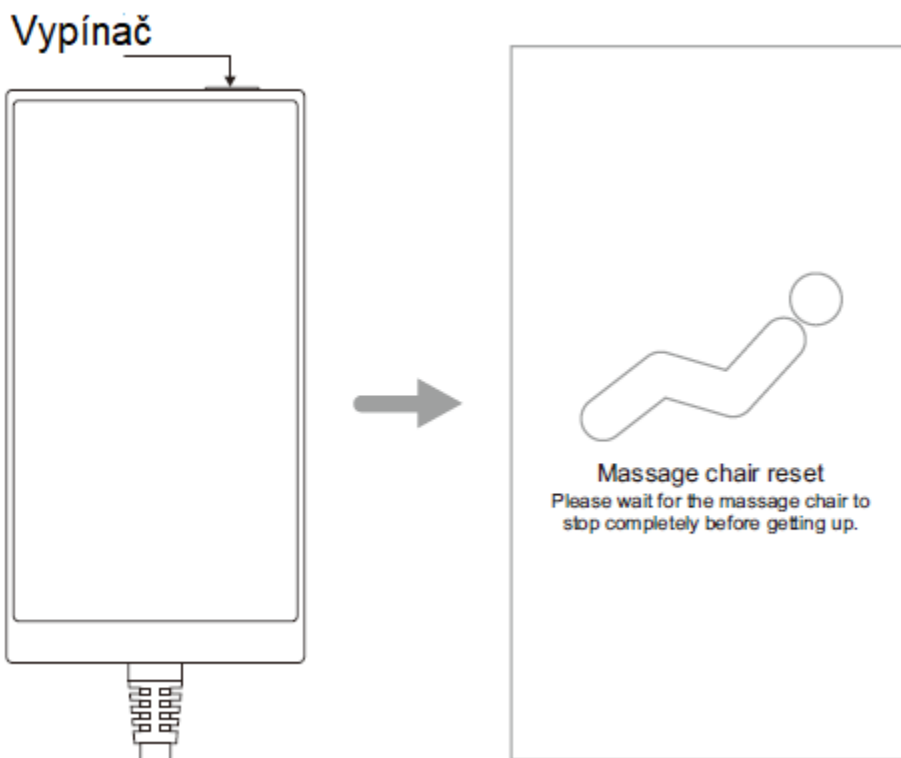
Vypnutie masáže

Podržaním tlačidla vypínača na hornej strane ovládača vypnete masáž.

Pomocou hlasového príkazu môžete vypnúť všetky funkcie.

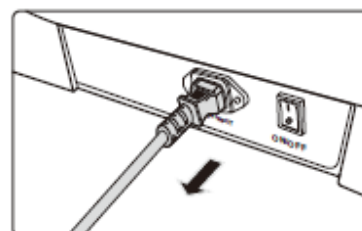
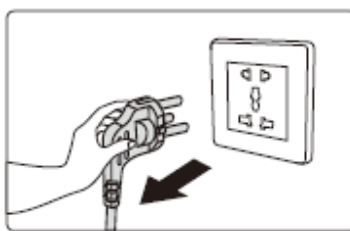
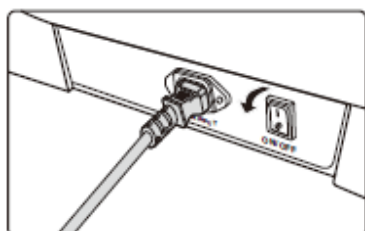
Po uplynutí nastaveného časovača sa vypnú všetky funkcie.

Poloha opierok sa vráti do pôvodnej polohy, ak je povolené nastavenie „*massage chair reset*“.



Vypojenie z prúdu

1. Vypnite hlavný vypínač.
2. Odpojte z elektrického prúdu.
3. Vypojte napájací kábel z kresla.



ČISTENIE

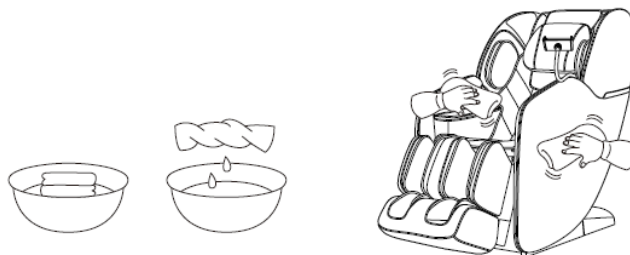
Kožu čistite pomocou suchej, mäkkej handričky. Nepoužívajte agresívne čistiace prostriedky. Pokiaľ použijete prípravky na kožu, dodržujte postup výrobcu.

Na čistenie syntetickej kože použite nasledujúci roztok:

- teplá voda obsahujúca 3% - 5% neutrálneho čistiaceho prostriedku.

Znečistenú oblasť utrite pomocou mäkkej handričky, navlhčenej v roztoku a potom osušte.

Kreslo vždy osušte pomocou handričky a potom nechajte prirodzene vyschnúť. Nepoužívajte fény alebo iné zdroje tepla.



ŠPECIFIKÁCIA

Menovité napätie	110 – 120V 60Hz
	220-240V 50Hz / 60Hz
Menovitý výkon	100 W
Pôvodný časovač	20 min
Bezpečnostná trieda	Trieda I

OCHRANA ŽIVOTNÉHO PROSTREDIA

Po uplynutí životnosti produktu alebo v prípade, že by ďalšia oprava už bola ekonomicky nevýhodná, sa výrobku zbavte v súlade s miestnymi predpismi a šetrne k životnému prostrediu. Výrobok odneste na najbližšie zberné miesto na to určené.

Predpisovou likvidáciou pomôžete zachovať cenné prírodné zdroje a napomôžete prevencii negatívnych dopadov na životné prostredie, prípadne na ľudské zdravie. Ak si nie ste istí, konzultujte vec s miestne príslušnými zodpovednými orgánmi, aby nedošlo k porušeniu predpisov a následnej sankcii.

Batérie nevhadzujte medzi bežný odpad, ale odovzdajte ich na miesta určené na recykláciu.

ZÁRUČNÉ PODMIENKY, REKLAMÁCIA

Všeobecné ustanovenia a vymedzenie pojmov

Tieto záručné podmienky a reklamačný poriadok upravujú podmienky a rozsah záruky poskytované predávajúcim na tovar dodávaný kupujúcemu, takisto aj postup pri vybavovaní reklamačných nárokov uplatnených kupujúcim na dodaný tovar. Záručné podmienky a reklamačný poriadok sa riadia príslušnými ustanoveniami zákona č. 250/2007 Z.z., Občiansky zákonník č. 40/1964 Zb. v znení neskorších predpisov, podľa § 422 až § 442 zákona č. 513/1991 Zb. Obchodný zákonník v platnom znení, a Zákona o ochrane spotrebiteľa č 208/2024 Z.z. v znení neskorších predpisov, a to aj vo veciach týmito záručnými podmienkami a reklamačným poriadkom nespomenutých.

Predávajúcim je spoločnosť Stores inSPORTline SK, s.r.o., so sídlom Električná 6471, IČO: 46259317, zapísaná v Obchodnom registri Okresného súdu Trenčín, Oddiel: Sro, Vložka č. 24799/R.

Adresa predajní:

1. Stores inSPORTline SK, s.r.o., Električná 6471, 911 01 Trenčín, +421 917 864 593, predajnatn@insportline.sk
2. Stores inSPORTline SK, s.r.o., Račianska 184/B, 831 54 Bratislava (Rača), +421 917 866 623, predajnaba@insportline.sk
3. Stores inSPORTline SK, s.r.o., Trieda generála Ludvíka Svobodu 6/A, 040 22 Košice (Furča), +421 917 866 622, predajnake@insportline.sk

Vzhľadom k platnej právnej úprave sa rozlišuje kupujúci, ktorý je spotrebiteľom a kupujúci, ktorý spotrebiteľom nie je.

„Kupujúci spotrebiteľ“ alebo len „spotrebiteľ“ je osoba, ktorá pri uzatváraní a plnení zmluvy nejedná v rámci svojej obchodnej alebo inej podnikateľskej činnosti.

„Kupujúci, ktorý nie je „spotrebiteľ“, je podnikateľ, ktorý nakupuje výrobky alebo užíva služby za účelom svojho podnikania s týmito výrobkami alebo službami. Tento kupujúci sa riadi rámcovou kúpnuou zmluvou a obchodnými podmienkami v rozsahu, ktoré sa ho týkajú a obchodným zákonníkom.

Tieto záručné podmienky a reklamačný poriadok sú nevyhnutnou súčasťou každej kúpnej zmluvy uzatvorenej medzi predávajúcim a kupujúcim. Záručné podmienky a reklamačný poriadok sú platné a záväzné, pokiaľ v kúpnej zmluve alebo v dodatku v tejto zmluvy alebo inej písomnej dohode nebude stranami dohodnuté inak.

Záručné podmienky a záručná doba

Predávajúci poskytuje kupujúcemu záruku na tovar v **dĺžke 24 mesiacov**, u označených fitness modelov bude poskytovaná **záručná lehota 120 mesiacov na rám (platí na výrobky zakúpené od 13.3.2017)** a 24 mesiacov na ostatné komponenty na 1 ks fitness zariadenia. Na označené moto výrobky značky W-TEC bude poskytovaná **rozšírená záručná lehota 36 mesiacov**. Záruka sa vzťahuje iba na výrobné vady. Zákonná dĺžka záruky poskytovaná spotrebiteľovi nie je týmto dotknutá.

Zárukou za akosť preberá predávajúci záväzok, že dodaný tovar bude po určitú dobu spôsobilý pre použitie k obvyklému, príp. zmluvnému účelu a že si zachová obvyklé, príp. zmluvné vlastnosti.

Batéria

Záruka 6 mesiacov na životnosť batérie - menovitá kapacita batérie neklesne pod 70% svojej celkovej kapacity v priebehu 6 mesiacov od predaja produktu.

Záručné podmienky sa nevzťahujú na poruchy vzniknuté (ak je možné aplikovať na zakúpený produkt):

- zavinením používateľa tj. poškodenie výrobku nesprávnou montážou, manipuláciou a neodborným repasom,
- nesprávnou údržbou,
- mechanickým poškodením,
- opotrebením dielov pri bežnom používaní,
- neodvratnou udalosťou, živelnou pohromou,
- neodbornými zásahmi,
- nesprávnym zaobchádzaním alebo nevhodným umiestnením, vplyvom nízkej alebo vysokej teploty, pôsobením vody, neúmerným tlakom a nárazmi, úmyselne pozmeneným designom, tvarom alebo rozmermi,
- nesprávnym použitím tovaru, ktorý je v rozpore s kategorizáciou produktu (HC, HA – na domáce používanie: SC, S – na komerčné používanie).

Upozornenie:

- 1) v dobe záruky budú odstránené všetky poruchy výrobku spôsobené výrobnou poruchou alebo chybným materiálom výrobku tak, aby vec mohla byť riadne používaná.
- 2) reklamácia sa uplatňuje zásadne písomne s presným popisom o chybe a potvrdeným dokladom o zakúpení.
- 3) záruka sa uplatňuje u výrobcu: Stores inSPORTline SK, s.r.o., Električná 6471, 911 01 Trenčín, v predajni v ktorej ste tovar zakúpili alebo u organizácie, v ktorej bol výrobok zakúpený.

Reklamačný poriadok – reklamácia tovaru

Kupujúci je povinný tovar, dodaný predávajúcim skontrolovať čo najskôr po prechode nebezpečia škody na tovar, resp. po jeho dodaní. Prehliadku musí kupujúci vykonať tak, aby zistil všetky poruchy, ktoré je možné pri primeranej odbornej prehliadke zistiť.

Pri reklamácii tovaru je kupujúci povinný na žiadosť predávajúceho preukázať nákup a oprávnenosť reklamácie faktúrou alebo dodacím listom s uvedeným výrobným (sériovým) číslom, prípadne tými istými dokladmi bez sériového čísla. Ak nepreukáže kupujúci oprávnenosť reklamácie týmito dokladmi, má predávajúci právo reklamáciu odmietnuť.

Pokiaľ kupujúci oznámi poruchu, na ktorú sa nevzťahuje záruka (napr. neboli splnené podmienky záruky, porucha bola nahlásená omylom apod.), je predávajúci oprávnený požadovať plnú úhradu nákladov, ktoré vznikli v súvislosti s odstraňovaním poruchy takto oznámenej kupujúci. Kalkulácia servisného zásahu bude v tomto prípade vychádzať z platného cenníku pracovných výkonov a nákladov na dopravu.

Pokiaľ predávajúci zistí (testovaním), že reklamovaný výrobok nie je chybný, považuje sa reklamácia za neoprávnenú. Predávajúci si vyhradzuje právo požadovať úhradu nákladov, ktoré vznikli v súvislosti s neoprávnenou reklamáciou.

V prípade, že kupujúci reklamuje poruchy tovaru, na ktoré sa vzťahuje záruka podľa platných záručných podmienok predávajúceho, vykoná predávajúci odstránenie poruchy formou opravy, prípadne výmeny chybného dielu alebo zariadenia za bezporuchové. Predávajúci je so súhlasom kupujúceho oprávnený dodať výmenou za chybný tovar iný tovar plne funkčne kompatibilný, ale minimálne rovnakých alebo lepších technických parametrov. Voľba ohľadne spôsobu vybavenia reklamácie podľa tohto odstavca náleží predávajúcemu.

Predávajúci vybaví reklamáciu najneskôr do 30 kalendárnych dní od doručenia chybného tovaru, pokiaľ nebude dohodnutá dlhšia lehota. Za deň vybavenia sa považuje deň, kedy bol opravený alebo vymenený tovar prebraný kupujúcim. Ak nie je predávajúci s ohľadom na charakter vady schopný vybaviť reklamáciu v uvedenej lehote, dohodne s kupujúcim náhradné riešenie. Pokiaľ k takej dohode nedôjde, je predávajúci povinný poskytnúť kupujúcemu finančnú náhradu formou dobropisu.

CZ
SEVEN SPORT s.r.o.

Sídlo: Kutnohorská 531, Štěrboholy Retail Park, 109 00, Praha 10, ČR
Centrála: Dělnická 957, Vítkov, 749 01
Reklamace a servis: Čermenská 486, Vítkov 749 01

IČO: 26847264
DIČ: CZ26847264

Tel: +420 556 300 970
Mail: eshop@insportline.cz
reklamace@insportline.cz
servis@insportline.cz

Web: www.inSPORTline.cz

Reklamácia tovaru



SK
Stores inSPORTline SK, s.r.o.

Centrála, reklamácie, servis: Električná 6471, Trenčín 911 01, SK

IČO: 46259317
DIČ: 2023299729
IČ DPH: SK2023299729

Tel.: +421 917 700 098
Mail: objednavky@insportline.sk
reklamacie@insportline.sk
servis@insportline.sk

Web: www.inSPORTline.sk

Vrátenie a výmena tovaru

