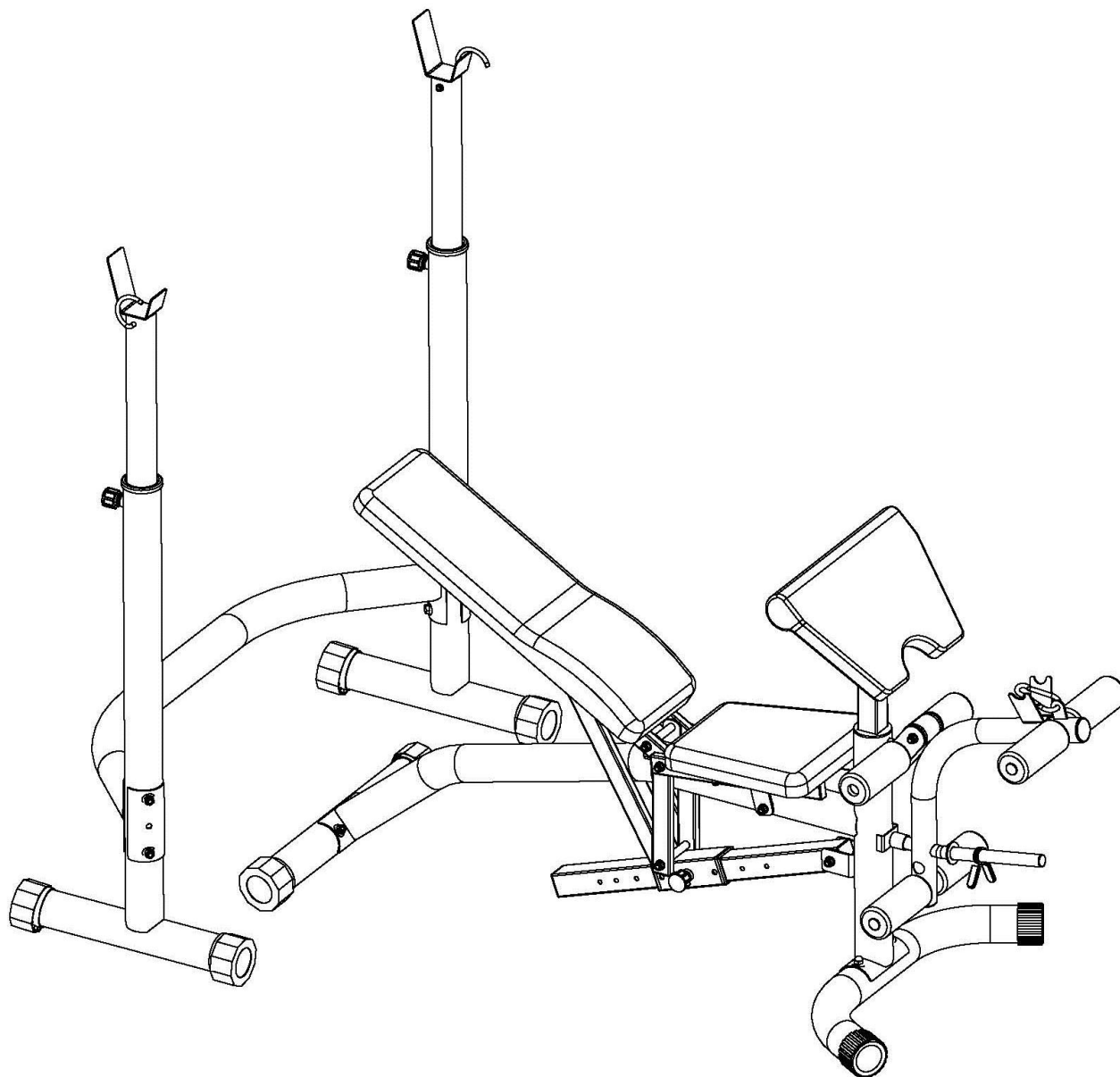




Návod na použitie

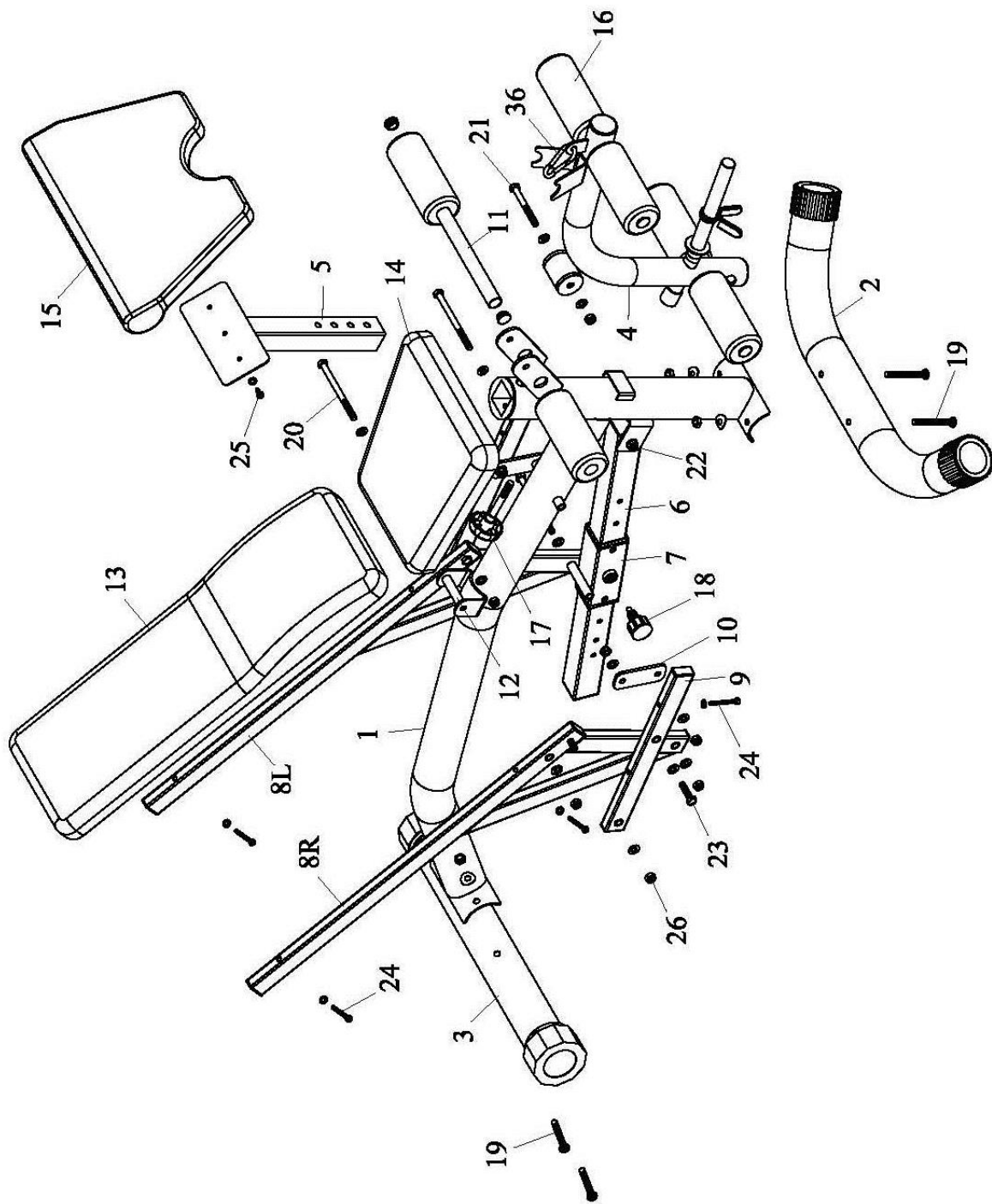
IN 7243 Olympijská lavička inSPORTline Hero OB100

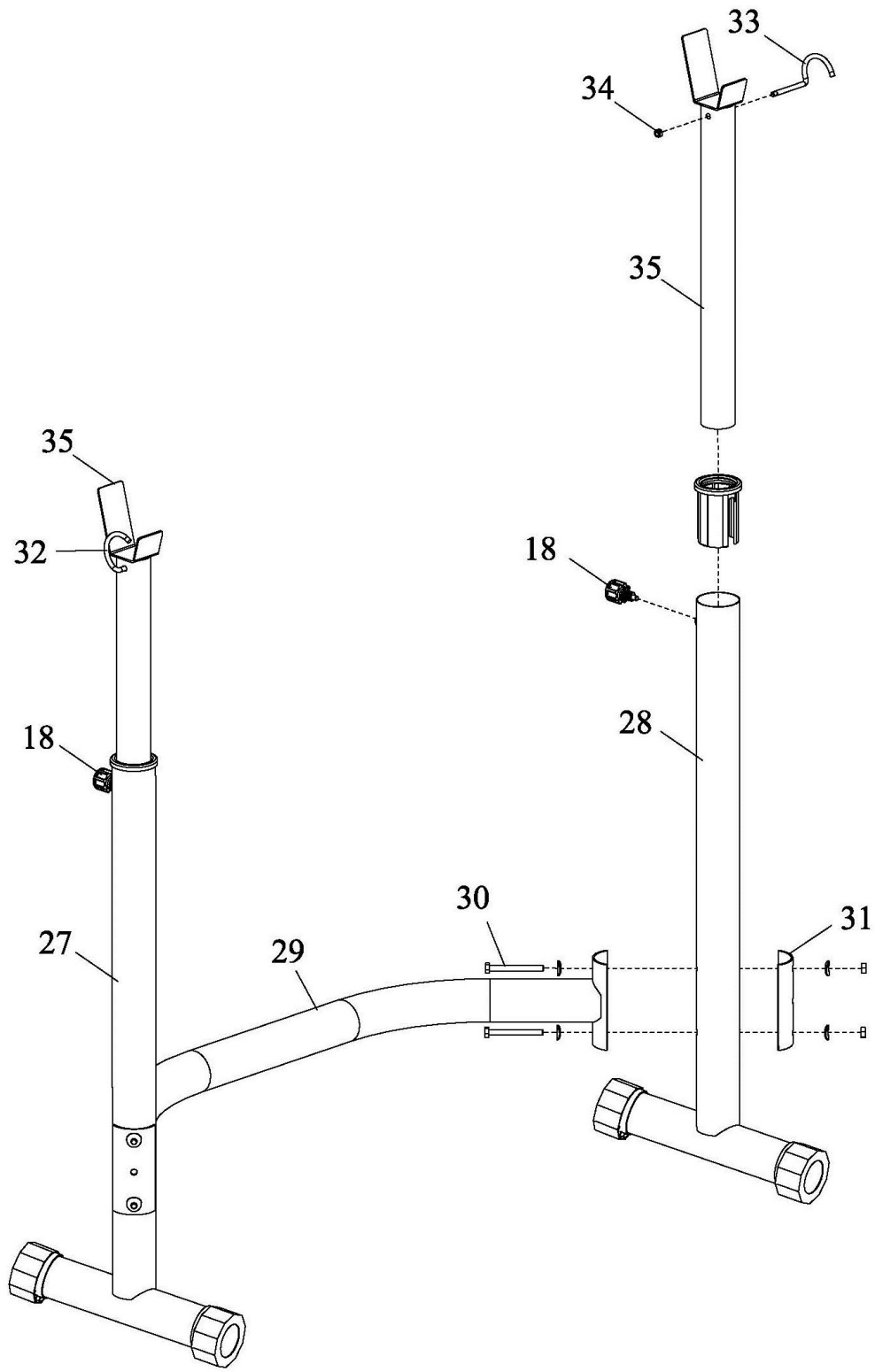


Montážne inštrukcie

Zoznam súčiastok

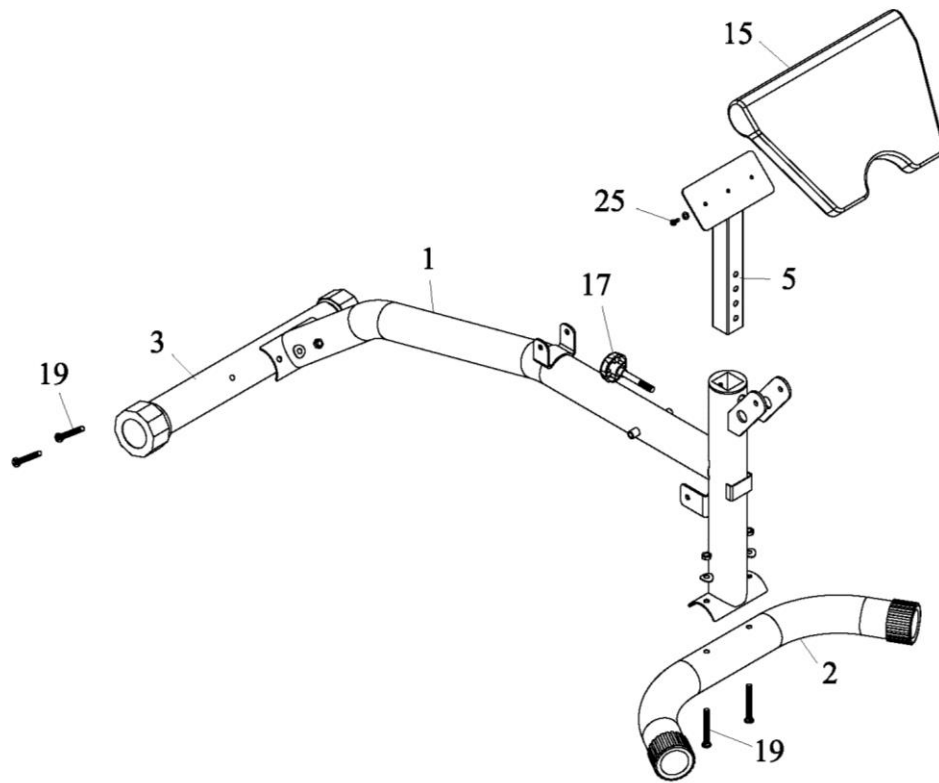
Číslo.	Popis	Množ
1	Hlavný rám	1
2	Predná základňa	1
3	Zadná základňa	1
4	Nastavenie nohy	1
5	Opora lakťovej opierky	1
6	Zásuvná tyč	1
7	Nastaviteľná opora	1
8	Opora chrbtového vankúša (L&R)	2
9	Opora sedadlového vankúša	2
10	Spojovací tanier	2
11	Penová tyč	3
12	Spojovacia tyč	1
13	Chrbtový vankúš	1
14	Sedadlový vankúš	1
15	Vankúš opierky lakťov	1
16	Penový valec	6
17	Plastová skrutka	1
18	Rýchly kolík	3
19	Štvorcová skrutka M10*90 + ARC podložka + matica	4
20	Skrutka M10*140 + podložky + matica	3
21	Skrutka M10*90 + podložky + matica	1
22	Skrutka M10*75 + podložky + matica	1
23	Skrutka M10*45 + podložky + matica	2
24	Skrutka M6*55 + podložka	8
25	Skrutka M6*20 + podložka	2
26	Matica M10 + podložka	2
27	Pravý vertikálny nosník	1
28	Ľavý vertikálny nosník	1
29	Križový nosník	1
30	Skrutka M10*95 + ARC podložky + matica	4
31	ARC spojovací tanier	2
32	Pravý bezpečnostný zámok	1
33	Ľavý bezpečnostný zámok	1
34	Matica M8	2
35	Nastaviteľná opora číniek	2
36	Hák	1





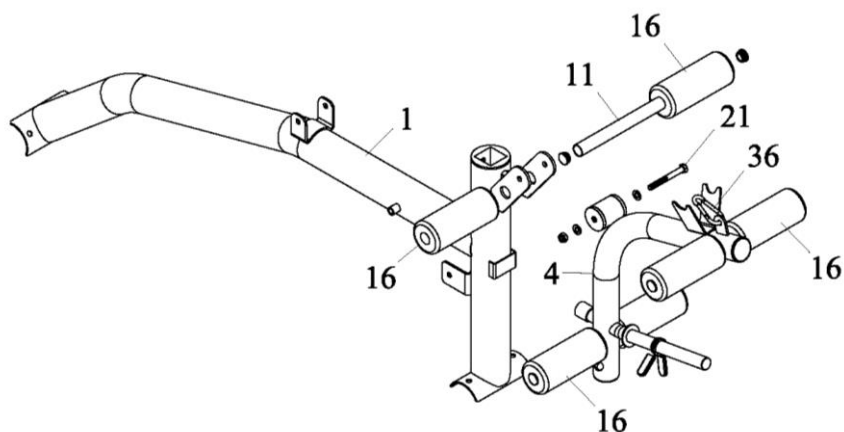
Montážne inštrukcie

KROK 01



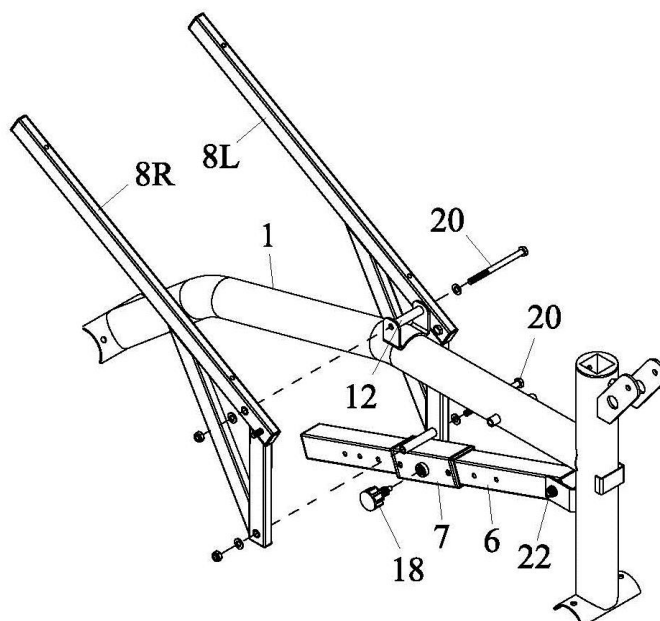
1. Pripojte prednú základňu (2) ku hlavnému rámu (1) so štvorcovou skrutkou M10*90 + arc podložkou + maticou (19).
2. Pripojte zadnú základňu (3) ku hlavnému rámu (1) so štvorcovou skrutkou M10*90 + arc podložkou + maticou (19).
3. Pripojte vankúš lakt'ovej opierky (15) ku vankúšu lakt'ovej opory (5) so skrutkou M6*20 + podložkou (25).
4. Vložte oporu vankúša lakt'ovej opierky (5) do predného hlavného rámu (1), zaskrutkujte s plastovou skrutkou (17).

KROK 02



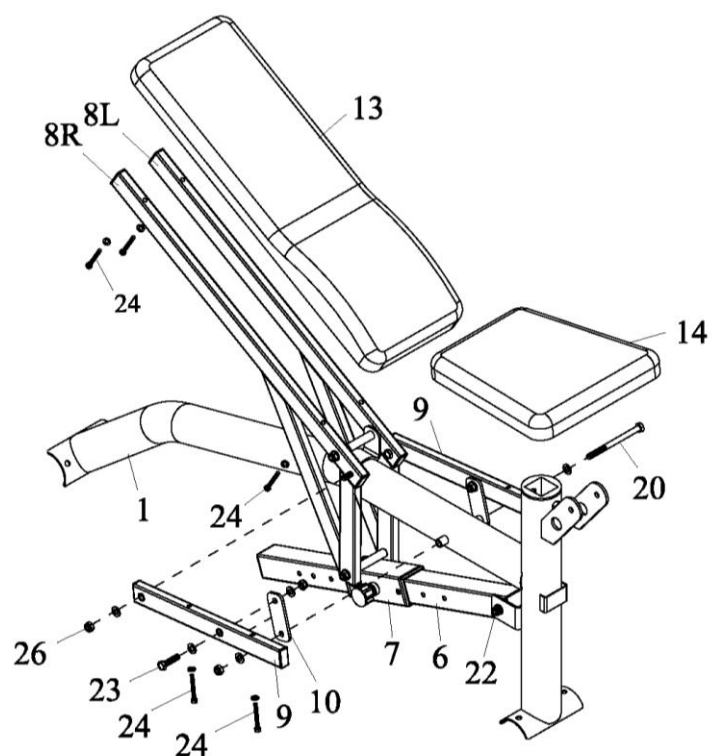
1. Pripojte nastavenie nohy (4) ku hlavnému rámu (1) so skrutkou M10*90 + podložkami + maticami (21).
2. Vložte penové tyče (11) do otvoru hlavného rámu (1) a nastavenie nohy (4). Potom potlačte penový valec (16) na každú stranu penovej tyče (11).

KROK 03



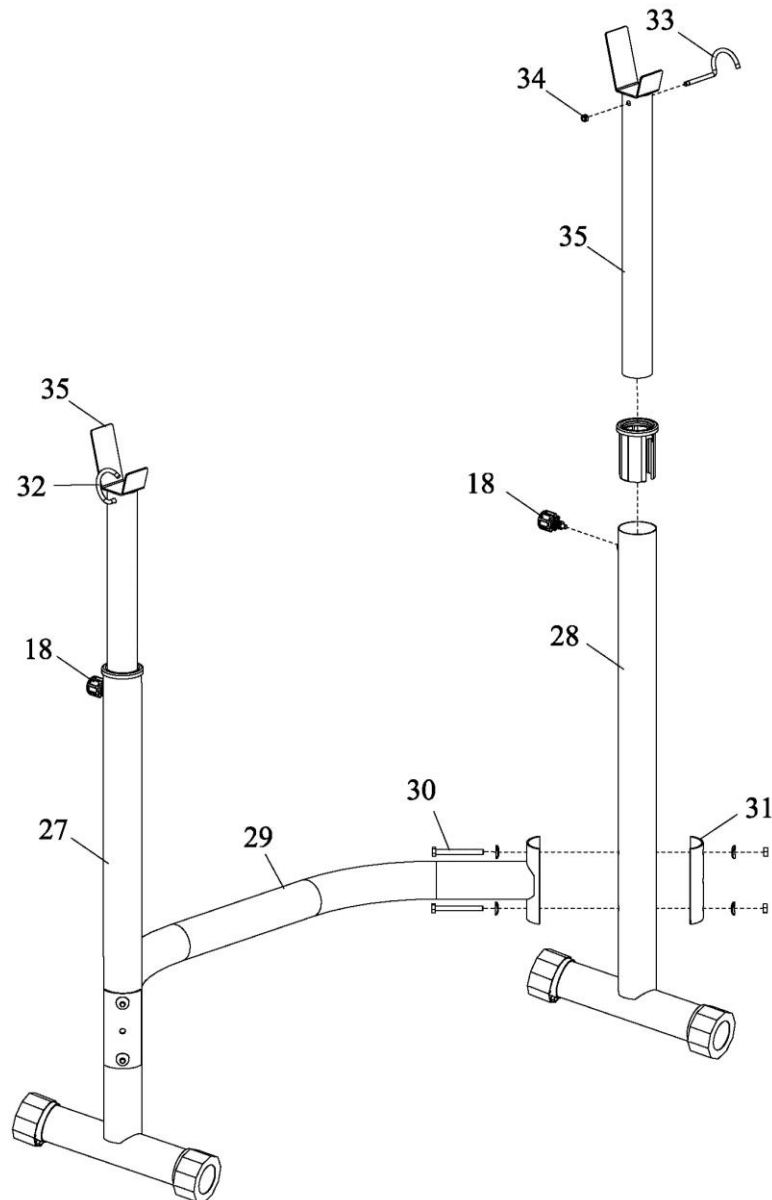
1. Pripojte zásuvnú tyč (6) ku hlavnému rámu (1) so skrutkami M10*75 + podložkami + maticami (22).
2. Zasuňte nastaviteľnú oporu (7) cez zásuvnú tyč (6), zaskrutkujte na miesto s rýchlim kolíkom (18).
3. Pripojte opory opierkového vankúša (8) ku hlavnému rámu (1) so spojovacou tyčou (12) a skrutkami M10*140 + podložkami + maticami (20).
4. Pripojte oporu zadného vankúša (8) ku nastaviteľnej opore (7) so skrutkou M10*140 + podložkami + maticami (20).

KROK 04



1. Pripojte opory sedadlového vankúša (9) ku skrutkám na opore zadného vankúša (8) s maticami M10 + podložkou (26).
2. Pripojte spojovací tanier (10) ku oporám sedadlového vankúša (9) so skrutkami M10*45 + podložkami + maticami (23).
3. Pripojte spojovacie taniere (10) ku hlavnému rámu (1) so skrutkami M10*140 + podložkami + maticami (20).
4. Pripojte chrbtový vankúš (13) ku oporám chrbtového vankúša (8) so skrutkami M6*55 + podložkou (24).
5. Pripojte sedadlový vankúš (14) ku opore sedadlového vankúša (9) so skrutkou M6*55 + podložka (24).

KROK 05



1. Pripojte krížový nosník (29) a arc spojovací tanier (31) ku pravému a ľavému vertikálnemu nosníku (27&28) so skrutkou M10*95 + arc podložkou + maticou (30).
2. Pripojte pravý a ľavý bezpečnostný zámok (32&33) pre nastaviteľnú oporu číniak (35) so skrutkou M8 (34).
3. Vložte nastaviteľnú oporu číniak (35) do otvoru pravého a ľavého vertikálneho nosníka (27&28), zaskrutkujte s rýchlym kolíkom (18).

Záručné podmienky, reklamácie

Všeobecné ustanovenia a vymedzenie pojmov

Tieto záručné podmienky a reklamačný poriadok upravujú podmienky a rozsah záruky poskytované predávajúcim na tovar dodávaný kupujúcemu, takisto aj postup pri vybavovaní reklamačných nárokov uplatnených kupujúcim na dodaný tovar. Záručné podmienky a reklamačný poriadok sa riadia príslušnými ustanoveniami zákona č. 250/2007 Z.z., Občiansky zákonník č. 40/1964 Zb. v znení neskorších predpisov, podľa § 422 až § 442 zákona č. 513/1991 Zb. Obchodný zákonník v platnom znení, a Zákona o ochrane spotrebiteľa č. 250/2007 Z.z. v znení neskorších predpisov, a to aj vo veciach týmito záručnými podmienkami a reklamačným poriadkom nespomenutých.

Predávajúcim je spoločnosť inSPORTline s.r.o. so sídlom Električná 6471, 911 01 Trenčín, IČO 36311723, zapísaná v obchodnom registri Okresného súdu Trenčín v odd Sro, vložka č. 11888/R.

Adresa predajní:

- inSPORTline s.r.o., Električná 6471, 911 01 Trenčín, +421 917 864 593, predajnatn@insportline.sk
- Stores inSPORTline SK s.r.o., Račianska 184/B, 831 54 Bratislava (Rača), +421 917 866 623, predajnaba@insportline.sk
- Stores inSPORTline SK s.r.o., Trieda generála Ludvíka Svobodu 6/A, 040 22 Košice (Furča), +421 917 866 622, predajnake@insportline.sk

Vzhľadom k platnej právnej úprave sa rozlišuje kupujúci, ktorý je spotrebiteľom a kupujúci, ktorý spotrebiteľom nie je.

„Kupujúci spotrebiteľ“ alebo len „spotrebiteľ“ je osoba, ktorá pri uzatváraní a plnení zmluvy nejedná v rámci svojej obchodnej alebo inej podnikateľskej činnosti.

„Kupujúci, ktorý nie je „spotrebiteľ“, je podnikateľ, ktorý nakupuje výrobky alebo užíva služby za účelom svojho podnikania s týmito výrobkami alebo službami. Tento kupujúci sa riadi rámcovou kúpnu zmluvou a obchodnými podmienkami v rozsahu, ktoré sa ho týkajú a obchodným zákonníkom. Tieto záručné podmienky a reklamačný poriadok sú nevyhnutnou súčasťou každej kúpnej zmluvy uzatvorenej medzi predávajúcim a kupujúcim. Záručné podmienky a reklamačný poriadok sú platné a záväzné, pokiaľ v kúpnej zmluve alebo v dodatku v tejto zmluvy alebo inej písomnej dohode nebude stranami dohodnuté inak.

Záručné podmienky a záručná doba

Predávajúci poskytuje kupujúcemu záruku na tovar v dĺžke 24 mesiacov, u označených fitness modelov s kúpnu hodnotou vyššou ako 159,60 EUR bude poskytovaná záručná lehota 60 mesiacov na rám a na ostatné komponenty 24 mesiacov. Zákonná dĺžka záruky poskytovaná spotrebiteľovi nie je týmto dotknutá.

Zárukou za akosť preberá predávajúci záväzok, že dodaný tovar bude po určitú dobu spôsobilý pre použitie k obvyklému, príp. zmluvnému účelu a že si zachová obvyklé, príp. zmluvné vlastnosti.

Predávajúci poskytuje na tento výrobok nasledujúcu záruku:

- a) záruka fitness zariadenie na rám vyrobený z ocele pre prvého majiteľa je 60 mesiacov odo dňa predaja zákazníkovi s kúpnu hodnotou vyššou ako 159,60 EUR s DPH.
- b) záruka na riadiacu jednotku a elektrozariadenie pre prvého majiteľa je 24 mesiacov odo dňa predaja zákazníkovi.
- c) záruka na ostatné diely je 24 mesiacov odo dňa predaja zákazníkovi.

Záručné podmienky sa nevzťahujú na závady vzniknuté:

- zavinením používateľa t.j. poškodenie výrobku, nedostatočným zasunutím sedlovej tyče do rámu, nedostatočným utiahnutím pedálov v kľukách a kľúk k stredovej osi
- nesprávnou montážou
- neodbornou repasiou
- nesprávnou údržbou
- mechanickým poškodením
- opotrebením dielov pri bežnom používaní (napr. gumové a plastové časti, pohyblivé mechanizmy, atď.)

- neodvratnou udalosťou, živelnou pohromou
- neodbornými zásahmi
- nesprávnym zaobchádzaním alebo nevhodným umiestnením, vplyvom nízkej alebo vysokej teploty, pôsobením vody, neúmerným tlakom a nárazmi, úmyselne pozmeneným designom, tvarom alebo rozmermi.
- nesprávnym použitím tovaru, ktorý je v rozpore s kategorizáciou produktu (HC, HA – na domáce použitie: SC, S – na komerčné použitie)

Upozornenie:

1) v dobe záruky budú odstránené všetky poruchy výrobku spôsobené výrobnou závadou alebo chybným materiálom výrobku tak, aby vec mohla byť riadne používaná.

2) reklamácia sa uplatňuje zásadne písomne s presným popisom o chybe a potvrdeným dokladom o zakúpení.

3) záruka sa uplatňuje u výrobcu: inSPORTline, s.r.o. Električná 6471, 911 01 Trenčín, v predajni v ktorej ste tovar zakúpili alebo u organizácie, v ktorej bol výrobok zakúpený.

Reklamačný poriadok – reklamácia tovaru

Kupujúci je povinný tovar, dodaný predávajúcim skontrolovať čo najskôr po prechode nebezpečia škody na tovar, resp. po jeho dodaní. Prehliadku musí kupujúci vykonať tak, aby zistil všetky závady, ktoré je možné pri primeranej odbornej prehliadke zistiť.

Pri reklamáci tovaru je kupujúci povinný na žiadosť predávajúceho preukázať nákup a oprávnenosť reklamácie faktúrou alebo dodacím listom s uvedeným výrobným (sériovým) číslom, prípadne tými istými dokladmi bez sériového čísla. Ak nepreukáže kupujúci oprávnenosť reklamácie týmito dokladmi, má predávajúci právo reklamáciu odmietnuť.

Pokiaľ kupujúci oznámi závalu, na ktorú sa nevzťahuje záruka (napr. neboli splnené podmienky záruky, závala bola nahlásená omylom apod.), je predávajúci oprávnený požadovať plnú úhradu nákladov, ktoré vznikli v súvislosti s odstraňovaním závady takto oznámenej kupujúci. Kalkulácia servisného zásahu bude v tomto prípade vychádzať z platného cenníku pracovných výkonov a nákladov na dopravu.

Pokiaľ predávajúci zistí (testovaním), že reklamovaný výrobok nie je vadný, považuje sa reklamácia za neoprávnenú. Predávajúci si vyhradzuje právo požadovať úhradu nákladov, ktoré vznikli v súvislosti s neoprávnenou reklamáciou.

V prípade, že kupujúci reklamuje závalu tovaru, na ktoré sa vzťahuje záruka podľa platných záručných podmienok predávajúceho, vykoná predávajúci odstránenie závady formou opravy, prípadne výmeny vadného dielu alebo zariadenia za bezporuchové. Predávajúci je so súhlasom kupujúceho oprávnený dodať výmenou za vadný tovar iný tovar plne funkčne kompatibilný, ale minimálne rovnakých alebo lepších technických parametrov. Voľba ohľadne spôsobu vybavenia reklamácie podľa tohto odstavca náleží predávajúcemu.

Predávajúci vybaví reklamáciu najneskôr do 30 kalendárnych dní od doručení vadného tovaru, pokiaľ nebude dohodnutá dlhšia lehota. Za deň vybavenia sa považuje deň, kedy bol opravený alebo vymenený tovar prebraný kupujúcim. Ak nie je predávajúci s ohľadom na charakter vady schopný vybrať reklamáciu v uvedenej lehote, dohodne s kupujúcim náhradné riešenie. Pokiaľ k takej dohode nedôjde, je predávajúci povinný poskytnúť kupujúcemu finančnú náhradu formou dobropisu.

**SEVEN SPORT, s. r. o.**

Bořivojova 35/878 130 00 Praha 3, ČR IČO: 268 47 264, DIČ: CZ26847264
Objednávky: +420 556 300 970, objednavky@insportline.cz
Reklamacie: +420 556 770 190, mobil: +420 604 853 019, reklamace@insportline.cz
Servis: +420 556 770 190, mobil: +420 604 853 019, servis@insportline.cz
Fax: +420 556 770 192, (servis +420 556 770 191)
Web: www.insportline.cz, www.worker.cz, www.worker-moto.cz



Zastoupení pro Slovensko:

INSPORTLINE, s.r.o., Električná 6471, 911 01 Trenčín, IČO: 36311723, DIČ: SK2020177082
Objednávky: +421(0)326 526 701, +421(0)917 700 098, objednavky@insportline.sk
Reklamácie: +421(0)326 526 701, +421(0)918 809 163, reklamacie@insportline.sk
Fax: +421(0)326 526 705
Web: www.insportline.sk

Dátum predaja :

razítko a podpis predajcu

dodávateľ:

inSPORTline, s.r.o.
Električná 6471, 911 01 Trenčín
reklamácie a servis: +421 918 809 163, +421 917 954 415,
reklamacie@insportline.sk, servis@insportline.sk
www.inSPORTline.sk, www.Worker.sk, www.Worker-Moto.sk