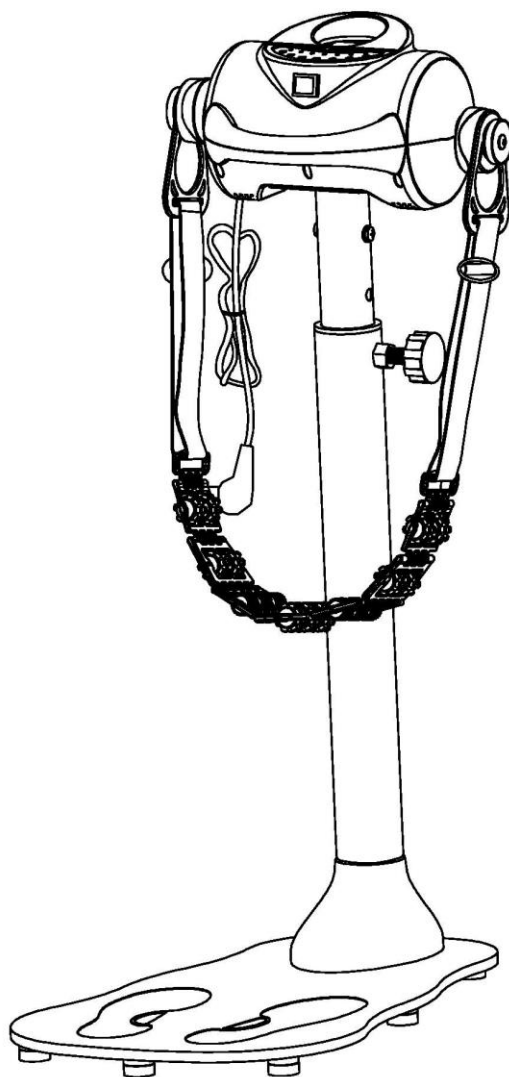




Návod na použitie - SK

IN 7450 Masážné zariadenie inSPORTline Rexabelt

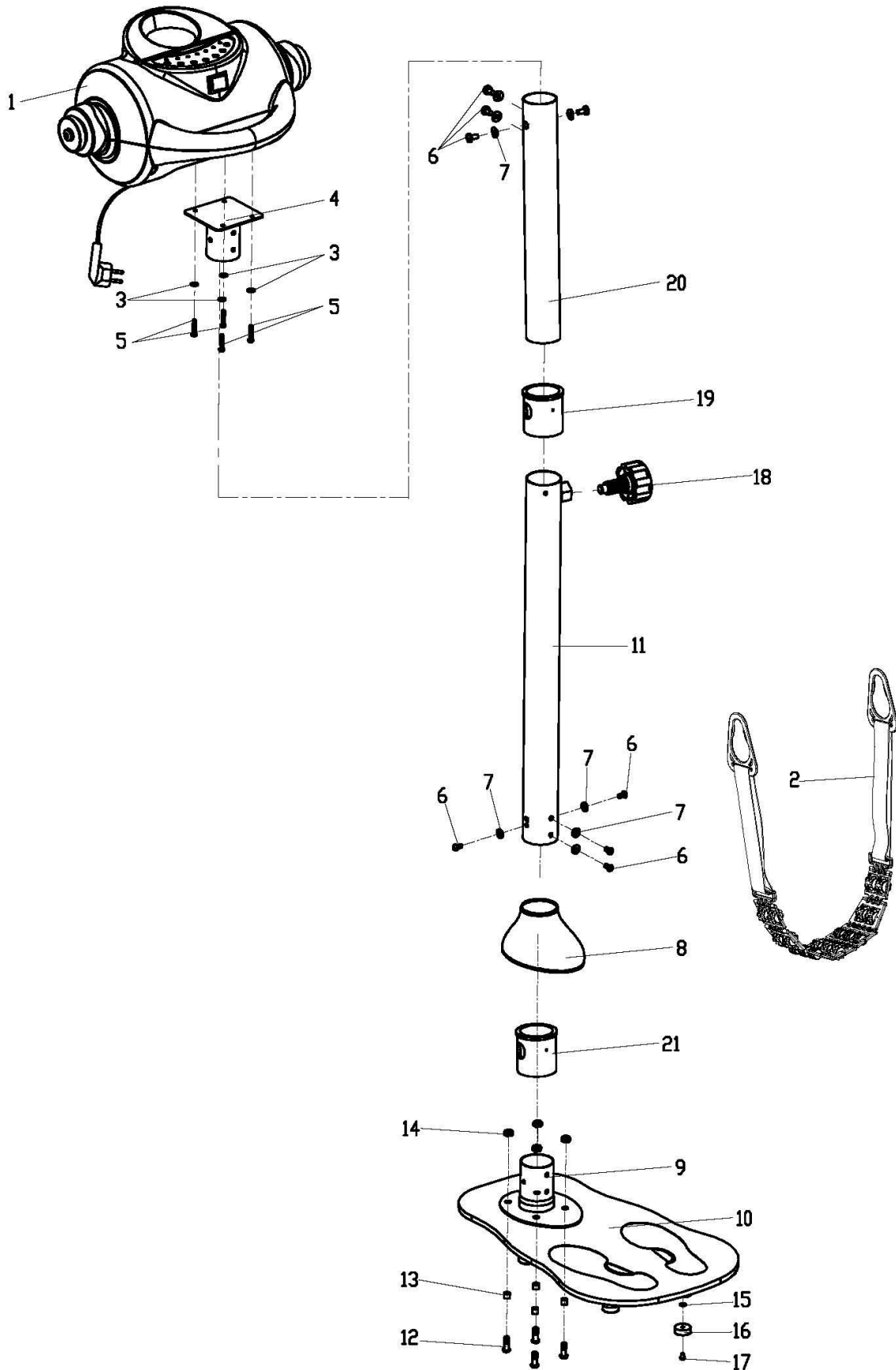


Upozornenia

- 1) Pozorne si prečítajte všetky inštrukcie v tomto návode na použitie. Pred každým použitím tohto cvičiaceho zariadenia je potrebné precvičiť niekoľko zahrievacích cvičení.
- 2) Toto zariadenie je domáce fitness cvičiace zariadenie a taktiež aerobikové tréningové zariadenie ktoré vám pomôže zdokonaľiť váš kardiovaskulárny systém.
- 3) Pred začiatkom používania zariadenia sa prosím presvedčte, že všetky súčiastky sú v poriadku a nie sú nijakým spôsobom poškodené. Zariadenie by malo byť umiestnené na rovnom a pevnom povrchu počas jeho používania. Odporúčame vám použitie koberca alebo iného ochranného materiálu pod zariadením.
- 4) Používajte prosím vhodné cvičiace oblečenie počas používania tohto magnetického bicykla, nepoužívajte oblečenie, ktoré by sa mohlo zachytiť v ktorejkoľvek časti tohto zariadenia.
- 5) Konzultujte s vaším lekárom váš zdravotný stav a fyzickú kondíciu pred vypracovaním si vášho cvičiaceho rozvrhu. Toto je zvlášť dôležité pre osoby staršie ako 35 rokov, ktoré trpia alebo trpeli zdravotnými problémami. Pre dosiahnutie čo najlepších výsledkov z cvičenia je veľmi dôležité mimo vhodného množstva cvičení, praktizovať cvičenie každý deň.
- 6) Pred začiatkom cvičenia, aby sa predchádzalo možným zraneniam a únave svalstva je veľmi dôležité vykonávať zahrievacie cvičenia pre každú pozíciu vášho tela. Po ukončení cvičenia sa odporúčajú ochladzovacie cvičenia za účelom lepšej relaxácie tela.
- 7) Udržujte deti a domáce zvieratá mimo dosahu zariadenia počas jeho používania. Toto cvičiace zariadenie je navrhnuté iba pre používanie dospelými osobami. Minimálny požadovaný voľný priestor okolo zariadenia je 2 metre.
- 8) Nepoužívajte toto zariadenie hodinu pred alebo po jedle.
- 9) V prípade, že pociťujete bolesti na hrudníku, nevoľnosť, závrate alebo dýchavičnosť musíte okamžite prestať s cvičením a konzultujte váš stav s vaším lekárom pred pokračovaním v ďalšom cvičení.
- 10) Maximálna váha užívateľa je 100 kg.
- 11) Kategória masážneho zariadenia - H (dle normy ČSN EN ISO 20957) určeno pro domácí použití.

Upozornenie: Vždy postupujte podľa vyššie uvedených bezpečnostných inštrukcií, vynechanie čo i len jednej z nich, môže mať za následok vážne zranenia.

Výkres súčiastok



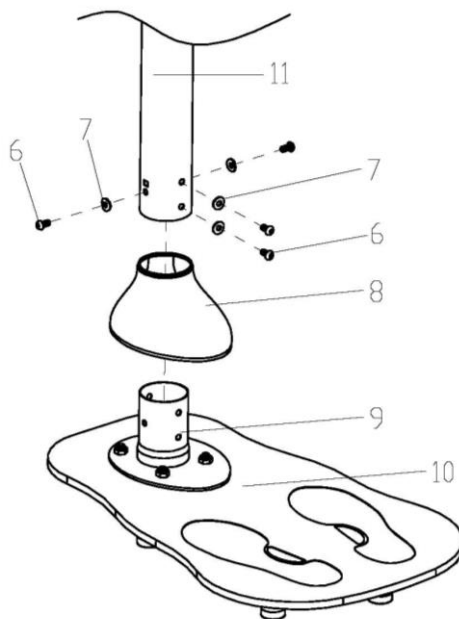
Zoznam súčiastok

Číslo súčiastky	Popis	Množstvo
1	Masážne zariadenie	1
2	Masážny remeň	1
3	Plochá podložka D6×φ16×1.2	4
4	Masážny tanier	1
5	Krížová skrutka M6×35	4
6	Krížová skrutka M8×16	8
7	Arc podložka d8×φ19×1.5 R38	8
8	Krytka	1
9	Tanier tyče stĺpika	1
10	Sklenená tabuľa	1
11	Spodná tyč stĺpika	1
12	Hex skrutka M10×30	4
13	Plastová oddeľovacie objímka	4
14	Nylónová matica M10	4
15	Plochá podložka D6xφ13×1	7
16	Vankúš	7
17	Krížová skrutka M6×10	7
18	Gombík	1
19	Objímka stĺpika 1	1
20	Vrchná tyč stĺpika	1
21	Objímka stĺpika 2	1

Montážne inštrukcie

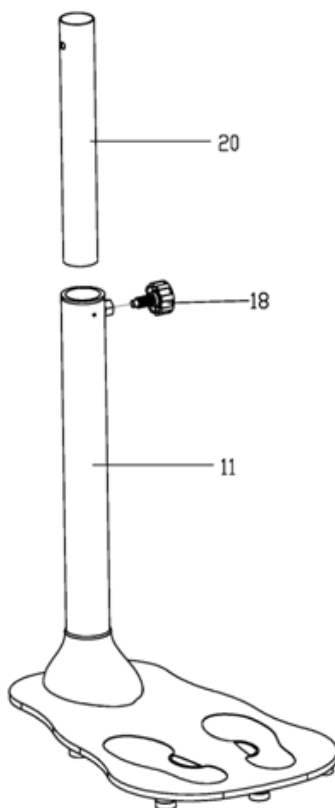
Krok 1:

Položte krytku (8) do tyče stípkika (11). Potom pritiahnite spodnú tyč stípkika (11) ku tanieru stípkovej tyče (9) s Hex skrutkou (6) a arc podložkami (7), a nakoniec namontujte krytku (8).



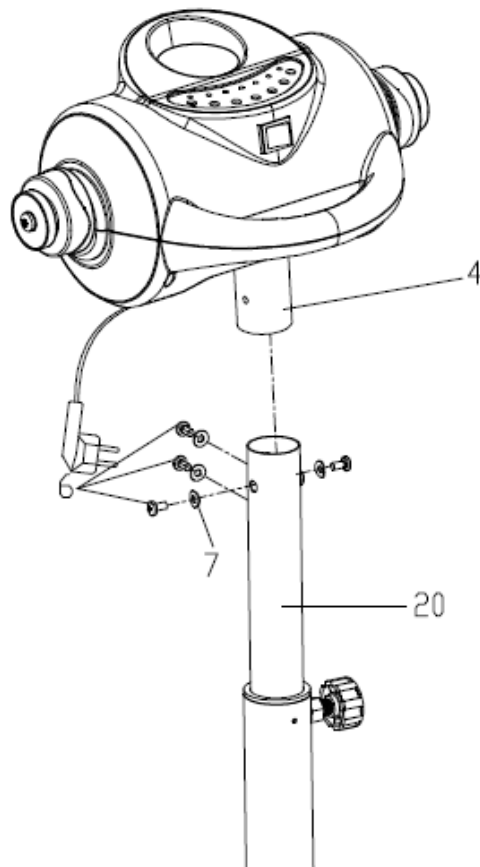
Krok 2:

Vložte vrchnú tyč stípkika (20) do spodnej tyče stípkika (11), pritiahnite s gombíkom (18) do správnej výšky ako je zobrazené na ilustrácii.



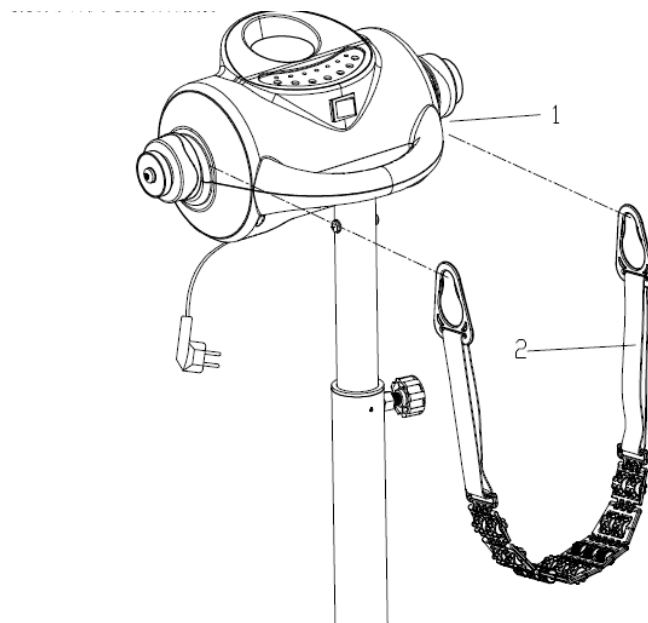
Krok 3:

Vložte masážny tanier ktorý má už nainštalované masáže (4) do vrchnej tyče stĺpika (20), a potom pripevnite masážny tanier (4) ku stĺpikovej tyči (20) s hex skrutkou (6) a arc podložkami (7)



Krok 4:

Položte remeň (2) po oboch stranách masážneho zariadenia (1).



Toto je finálny montážny krok. Presvedčte sa, že ste úspešne ukončili všetky montážne kroky. Želáme vám príjemne strávený čas s týmto cvičiacim zariadením !

UPOZORNENIE:

A. Montáž je ukončená. Buďte si prosím vedomí, že toto zariadenie môžete prevádzkovať maximálne 20

minút, potom by malo byť vypnuté najmenej na pol hodinu, t.j. zariadenie môže ďalej pracovať až po pol hodinovom vypnutí. Dajte si pozor na to, aby bolo zariadenie vypnuté a nie v režime zapnutia.

B. Nie je možné vyberať motor, nakoľko je tento pod vysokým napätím.

SPRÁVNE DRŽANIE TELA:



1. Masírovanie pre formovanie brušného svalstva.



2. Masírovanie spodnej časti chrbtice, formovanie svalstva a úľava od bolesti a napätia chrbtových svalov.



3. Masírovanie pásu .



4. Vypracovanie stehien.

Ovládacie inštrukcie

1. Vaše masážne zariadenie by malo byť pripojené k elektrickému zdroju s napätím 220V, 50 HZ striedavého prúdu.
2. Masážny pás zaveste na výčnelok masážneho zariadenia, masážny blok bude pevne masírovať tú časť tela, ktorú požadujete, okraj pripevnite na telo, potiahnite v prípade, že potrebujete znížiť masírovací tlak.
3. Otvorte vypínač, začne sa samotné masírovanie, uzavrite vypínač a masírovanie sa zastaví.
4. Zariadenie je vhodné pre osoby vo veku od 16 do 70 rokov, osoby s dobrým zdravotným stavom. Pri častom používaní tohto zariadenia môže dôjsť k celkovému zlepšeniu zdravotného stavu. Zariadenie je zvlášť vhodné pre osoby so sedavým zamestnaním, alebo pre osoby, ktoré majú málo fyzického pohybu. Zariadenie má relaxačné funkcie, uvoľňuje napätie po intenzívnom športovaní, uvoľňuje napätie svalstva, napomáha pri obezite. Pri každodennom pol hodinovom používaní tohto zariadenia budú po čase vidieť výsledky v podobe redukcie tukovej hmoty.
5. Vhodné situácie pre používanie tohto zariadenia: športovanie, relax, masáž a podobne.
6. Zariadenie by sa nemalo používať :
 - (1) Pri zraneniach kostí alebo po operácii, po vážnych zraneniach, zariadenie by nemalo byť používané deťmi, tehotnými ženami, pol hodinu pred alebo po požití jedla, po konzumácii alkoholu.
 - (2) Po určitom čase používania tohto zariadenia, môžete postupne navyšovať čas jeho použitia, ktorý by ale nemal byť dlhší ako pol hodina.
 - (3) Pri masáži (špeciálne pri nových užívateľoch) môžete mať pocity jemného pichania v masírovanej oblasti. Toto je spôsobené zvýšenou cirkuláciou krvi a je to normálny fenomén.

Odporúčame vám vypíť pohár čistej vody a príznaky sa zlepšia.

Záručné podmienky, reklamácie

Všeobecné ustanovenia a vymedzenie pojmov

Tieto záručné podmienky a reklamačný poriadok upravujú podmienky a rozsah záruky poskytované predávajúcim na tovar dodávaný kupujúcemu, takisto aj postup pri vybavovaní reklamačných nárokov uplatnených kupujúcim na dodaný tovar. Záručné podmienky a reklamačný poriadok sa riadia príslušnými ustanoveniami zákona č. 250/2007 Z.z., Občiansky zákonník č. 40/1964 Zb. v znení neskorších predpisov, podľa § 422 až § 442 zákona č. 513/1991 Zb. Obchodný zákonník v platnom znení, a Zákona o ochrane spotrebiteľa č. 250/2007 Z.z. v znení neskorších predpisov, a to aj vo veciach týmito záručnými podmienkami a reklamačným poriadkom nespomenutých.

Predávajúcim je spoločnosť inSPORTline s.r.o. so sídlom Električná 6471, 911 01 Trenčín, IČO 36311723, zapísaná v obchodnom registri Okresného súdu Trenčín v odd Sro, vložka č. 11888/R.

Adresa predajní:

- inSPORTline s.r.o., Električná 6471, 911 01 Trenčín (Sihot'), +421 917 864 593, predajnatn@insportline.sk
- Stores inSPORTline SK s.r.o., Račianska 184/B, 831 54 Bratislava (Rača), +421 917 866 623, predajnaba@insportline.sk
- Stores inSPORTline SK s.r.o., Trieda generála Ludvíka Svobodu 6/A, 040 22 Košice (Furča), +421 917 866 622, predajnake@insportline.sk

Vzhľadom k platnej právnej úprave sa rozlišuje kupujúci, ktorý je spotrebiteľom a kupujúci, ktorý spotrebiteľom nie je.

„Kupujúci spotrebiteľ“ alebo len „spotrebiteľ“ je osoba, ktorá pri uzatváraní a plnení zmluvy nejedná v rámci svojej obchodnej alebo inej podnikateľskej činnosti.

„Kupujúci, ktorý nie je „spotrebiteľ“, je podnikateľ, ktorý nakupuje výrobky alebo užíva služby za účelom svojho podnikania s týmito výrobkami alebo službami. Tento kupujúci sa riadi rámcovou kúpnu zmluvou a obchodnými podmienkami v rozsahu, ktoré sa ho týkajú a obchodným zákonníkom.

Tieto záručné podmienky a reklamačný poriadok sú nevyhnutnou súčasťou každej kúpnej zmluvy uzatvorenej medzi predávajúcim a kupujúcim. Záručné podmienky a reklamačný poriadok sú platné a záväzné, pokiaľ v kúpnej zmluve alebo v dodatku v tejto zmluve alebo inej písomnej dohode nebude stranami dohodnuté inak.

Záručné podmienky a záručná doba

Predávajúci poskytuje kupujúcemu záruku na tovar v dĺžke 24 mesiacov, u označených fitness modelov s kúpnu hodnotou vyššou ako 159,60 EUR bude poskytovaná záručná lehota 60 mesiacov na rám a na ostatné komponenty 24 mesiacov. Zákonná dĺžka záruky poskytovaná spotrebiteľovi nie je týmto dotknutá.

Zárukou za akosť preberá predávajúci záväzok, že dodaný tovar bude po určitú dobu spôsobilý pre použitie k obvyklému, príp. zmluvnému účelu a že si zachová obvyklé, príp. zmluvné vlastnosti.

Predávajúci poskytuje na tento výrobok nasledujúcu záruku:

- a) záruka fitness zariadenie na rám vyrobený z ocele pre prvého majiteľa je 60 mesiacov odo dňa predaja zákazníkovi s kúpnu hodnotou vyššou ako 159,60 EUR s DPH.
- b) záruka na riadiacu jednotku a elektrozariadenie pre prvého majiteľa je 24 mesiacov odo dňa predaja zákazníkovi.
- c) záruka na ostatné diely je 24 mesiacov odo dňa predaja zákazníkovi.

Záručné podmienky sa nevzťahujú na závady vzniknuté:

- zavinením používateľa t.j. poškodenie výrobku, nedostatočným zasunutím sedlovej tyče do rámu, nedostatočným utiahnutím pedálov v kľukách a kľúk k stredovej osi
- nesprávnou montážou
- neodbornou repasiou

- nesprávnou údržbou
- mechanickým poškodením
- opotrebením dielov pri bežnom používaní (napr. gumové a plastové časti, pohyblivé mechanizmy, atď.)
- neodvratnou udalosťou, živelnou pohromou
- neodbornými zásahmi
- nesprávnym zaobchádzaním alebo nevhodným umiestnením, vplyvom nízkej alebo vysokej teploty, pôsobením vody, neúmerným tlakom a nárazmi, úmyselne pozmeneným designom, tvarom alebo rozmermi.
- nesprávnym použitím tovaru, ktorý je v rozpore s kategorizáciou produktu (HC, HA – na domáce použitie: SC, S – na komerčné použitie)

Upozornenie:

1) v dobe záruky budú odstránené všetky poruchy výrobku spôsobené výrobnou závadou alebo chybným materiálom výrobku tak, aby vec mohla byť riadne používaná.

2) reklamácia sa uplatňuje zásadne písomne s presným popisom o chybe a potvrdeným dokladom o zakúpení.

3) záruka sa uplatňuje u výrobcu: inSPORTline, s.r.o., Električná 6471, 911 01 Trenčín, v predajni v ktorej ste tovar zakúpili alebo u organizácie, v ktorej bol výrobok zakúpený.

Reklamačný poriadok – reklamácia tovaru

Kupujúci je povinný tovar, dodaný predávajúcim skontrolovať čo najskôr po prechode nebezpečia škody na tovar, resp. po jeho dodaní. Prehliadku musí kupujúci vykonať tak, aby zistil všetky závady, ktoré je možné pri primeranej odbornej prehliadke zistiť.

Pri reklamacii tovaru je kupujúci povinný na žiadosť predávajúceho preukázať nákup a oprávnenosť reklamácie faktúrou alebo dodacím listom s uvedeným výrobným (sériovým) číslom, prípadne tými istými dokladmi bez sériového čísla. Ak nepreukáže kupujúci oprávnenosť reklamácie týmito dokladmi, má predávajúci právo reklamáciu odmietnuť.

Pokiaľ kupujúci oznámi závalu, na ktorú sa nevzťahuje záruka (napr. neboli splnené podmienky záruky, závala bola nahlásená omylom apod.), je predávajúci oprávnený požadovať plnú úhradu nákladov, ktoré vznikli v súvislosti s odstraňovaním závady takto oznámenej kupujúci. Kalkulácia servisného zásahu bude v tomto prípade vychádzať z platného cenníku pracovných výkonov a nákladov na dopravu.

Pokiaľ predávajúci zistí (testovaním), že reklamovaný výrobok nie je vadný, považuje sa reklamácia za neoprávnenú. Predávajúci si vyhradzuje právo požadovať úhradu nákladov, ktoré vznikli v súvislosti s neoprávnenou reklamáciou.

V prípade, že kupujúci reklamuje závady tovaru, na ktoré sa vzťahuje záruka podľa platných záručných podmienok predávajúceho, vykoná predávajúci odstránenie závady formou opravy, prípadne výmeny vadného dielu alebo zariadenia za bezporuchové. Predávajúci je so súhlasom kupujúceho oprávnený dodať výmenou za vadný tovar iný tovar plne funkčne kompatibilný, ale minimálne rovnakých alebo lepších technických parametrov. Voľba ohľadne spôsobu vybavenia reklamácie podľa tohto odstavca náleží predávajúcemu.

Predávajúci vybaví reklamáciu najneskôr do 30 kalendárnych dní od doručení vadného tovaru, pokiaľ nebude dohodnutá dlhšia lehota. Za deň vybavenia sa považuje deň, kedy bol opravený alebo vymenený tovar prebraný kupujúcim. Ak nie je predávajúci s ohľadom na charakter vady schopný vybaviť reklamáciu v uvedenej lehote, dohodne s kupujúcim náhradné riešenie. Pokiaľ k takej dohode nedôjde, je predávajúci povinný poskytnúť kupujúcemu finančnú náhradu formou dobropisu.

**SEVEN SPORT s.r.o.**

Sídlo: Bořivojova 35/878, 130 00, Praha 3, ČR
Centrála: Dělnická 957, 749 01 Vítkov
Reklamace a servis: Čermenská 486, 749 01 Vítkov

IČO: 26847264
DIČ: CZ26847264
Telefon: +420 556 300 970
Mail: eshop@insportline.cz
reklamace@insportline.cz
servis@insportline.cz
Web: www.insportline.cz

SK**inSPORTline s.r.o.**

Centrála, reklamácie, servis: Električná 6471, 911 01 Trenčín, SK

IČO: 36311723
DIČ: SK2020177082
Telefón: +421(0)326 526 701
Mail: objednavky@insportline.sk
reklamacie@insportline.sk
servis@insportline.sk
Web: www.insportline.sk

Dátum predaja :

razítka a podpis predajcu