



POUŽÍVATEĽSKÝ MANUÁL – SK
IN DED43LQ Recumbent TechnoGym Recline Forma



OBSAH

BEZPEČNOSTNÉ POKYNY	3
IDENTIFIKÁCIA PRODUKTU A VÝROBCU	4
TECHNICKÉ ŠPECIFIKÁCIE	5
POPIS PRODUKTU	6
BEZPEČNOSTNÉ PRVKY A VAROVANIA	7
UMIESTENIE	7
PRESUN	8
VYROVNANIE	8
PRIPOJENIE	9
ZAPNUTIE A VYPNUTIE	9
ÚDRŽBA	10
VÝMENA POISTIEK	11
RIEŠENIE PROBLÉMOV	11
SLEDOVANIE TEPOVEJ FREKVENCIE	12
POUŽITIE	13
SKLADOVANIE	14
OCHRANA ŽIVOTNÉHO PROSTREDIA	14
ZÁRUČNÉ PODMIENKY, REKLAMÁCIE	14

BEZPEČNOSTNÉ POKYNY

- Pred začatím cvičenia alebo pred začatím diéty alebo pred obdobnou aktivitou je nutné konzultovať zdravotný stav s lekárom. Lekár môže poskytnúť cenné informácie ohľadom správneho cvičenia alebo vplyvu cvičenia na zdravie jedinca.
- Určené pre komerčné využitie.
- Pred začatím cvičenia sa plne zoznámte s manuálom za účelom správneho použitia výrobku. Manuál chráňte pred vlhkosťou a tepelnými zdrojmi a uchovajte ho pre budúcu potrebu.
- Dodržujte základné bezpečnostné opatrenia pri použití elektrického zariadenia.
- Prístroj nikdy nenechávajte zapojený v zásuvke, pokiaľ nie je používaný. Vypojte ho po ukončení cvičenia, pred čistením a údržbou.
- V blízkosti zariadenia sa nesmú pohybovať deti bez dozoru.
- Deti alebo osoby s postihnutím môžu výrobok používať len pod dozorom zodpovednej dospeléj osoby. Skladujte mimo dosahu detí.
- Ľudia sa špecifickými druhmi ochorenia môžu cvičiť iba pod lekárskeho dohľadom.
- Výrobok používajte iba podľa manuálu a iba na určený účel. Vykonávajte len určené cviky a riaďte sa plne manuálom. Neodborné použitie môže mať za následok zranenie alebo iné ohrozenie používateľa.
- Nepoužívajte neschválené doplnky.
- Prístroj nepresúvajte ťahaním za napájací kábel.
- Držte kábel mimo zdroja tepla.
- Končatiny držte ďalej od pohyblivých častí.
- Do zdierok nič nekladajte.
- Nepoužívajte vonku. Chráňte pred nepriazňou počasia. Nečistite vysokotlakovým čističom.
- Nepoužívajte v prostredí s nebezpečnými látkami v ovzduší alebo s nedostatkom vzduchu.
- Pre vypnutie, vypnite produkt a vypojte ho zo zásuvky.
- Používajte len riadne uzemnenú zásuvku.
- Nikdy zariadenie nepoužívajte, ak nefunguje správne, ak je poškodené alebo prišlo do kontaktu s vodou alebo spadlo na zem. V takom prípade kontaktujte odborný servis.
- Prizerajúci osoby musia zachovať dostatočný bezpečnostný odstup.
- Pred použitím musí byť zariadenie plne a správne zmontované.
- Pred každým použitím preverte stav produktu.
- Umiestnite iba na rovný a pevný povrch.
- Na rám alebo na ovládací panel nič neodkladajte. Dokonca ani v priebehu cvičenia.
- Výrobok udržiavajte v dobrom stave. V prípade poškodenia alebo opotrebenia kontaktujte servis.
- Poučte prípadné ďalších používateľov ohľadom zásad bezpečného používania.
- S ohľadom na druh cvičenia podliehajú niektoré cvičenia medicínskeho dohľadu podľa určenia výrobcu.
- Zaujmite správnu pozíciu pre cvičenie a odstráňte z dosahu všetky predmety, ktoré môžu prekážať.
- Na cvičenie sa vhodne oblečte. Neberte si nepriedušné druhy odevu alebo príliš voľný odev. Uteráky a osušky držte mimo pohyblivé časti. Dlhé vlasy zviažte do copu.
- Zvoľte vhodný typ cvičenia a začnite s menšou záťažou.

- Príliš sa nepreťažujte a cvičte rozumne. Ak pocítite bolesť, cvičenie ukončite a obráťte sa na lekára. Nesprávne cvičenie môže viesť k zdravotnej ujme.
- Zachovajte bezpečnostný odstup min. 0,6 m od ostatných objektov. Výrobok nepoužívajte vo vlhkom prostredí.
- Pravidelne kontrolujte všetky skrutky a matice. Musia správne držať. Pravidelne kontrolujte prípadné poškodenie alebo opotrebovanie celého zariadenia. Poškodené alebo opotrebované zariadenie nepoužívajte.
- Pravidelne kontrolujte poškodenie alebo opotrebovanie zariadenia. Ak sa objavia ostré hrany, prestaňte zariadenie používať.
- V prípade poškodenia alebo poruchy okamžite ukončite cvičenie.
- Žiadny s nastaviteľných prostriedkov nesmie byť ponechaný aby vyčnieval, mohol by prekážať pohybu používateľa.
- Cvičte rozumne a príliš sa neprepínajte. Ak cvičíte prvýkrát, držte sa pevne držadiel, kým si na zariadenie nezvyknete. Akonáhle sa zobrazí HIGH HEART RATE tak je Vaša srdcová činnosť príliš vysoká a je potreba znížiť tempo.
- Výrobca nie je zodpovedný za škody vzniknuté nesprávnym používaním, nesprávnym servisom, zneužitím, nehodou, opomenutím, nesprávnou montážou alebo inštaláciou, poškodením, prípadným negatívnym dopadom na životné prostredie, koróziou, nesprávnym umiestnením, nepovolenými modifikáciami, nepovolenými doplnkami alebo neodbornou údržbou atď.

VAROVANIE: Pre zníženie rizika elektrického šoku, pred čistením a údržbou, vždy odpojte zariadenie zo zástrčky.

VAROVANIE: Systém pre monitorovanie tepovej frekvencie nemusí byť presný. Preťažovanie pri tréningu môže zaviniť vážne zranenie alebo smrť. Ak pocítite nevoľnosť, okamžite ukončite cvičenie!

IDENTIFIKÁCIA PRODUKTU A VÝROBCU

Adresa výrobcu

Miesto výroby

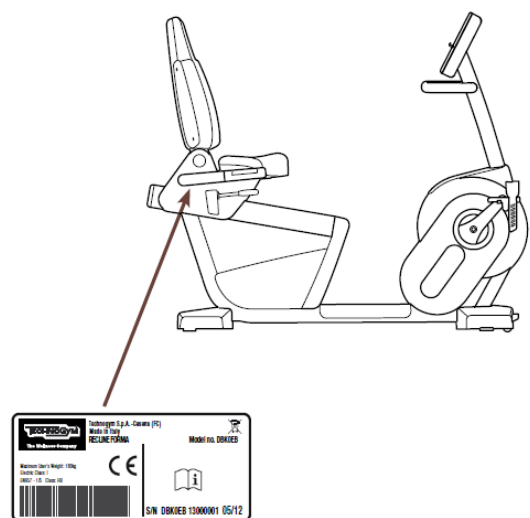
Popis produktu

Elektronické špecifikácie

Prečítanie manuálu

Sériové číslo a dátum výroby

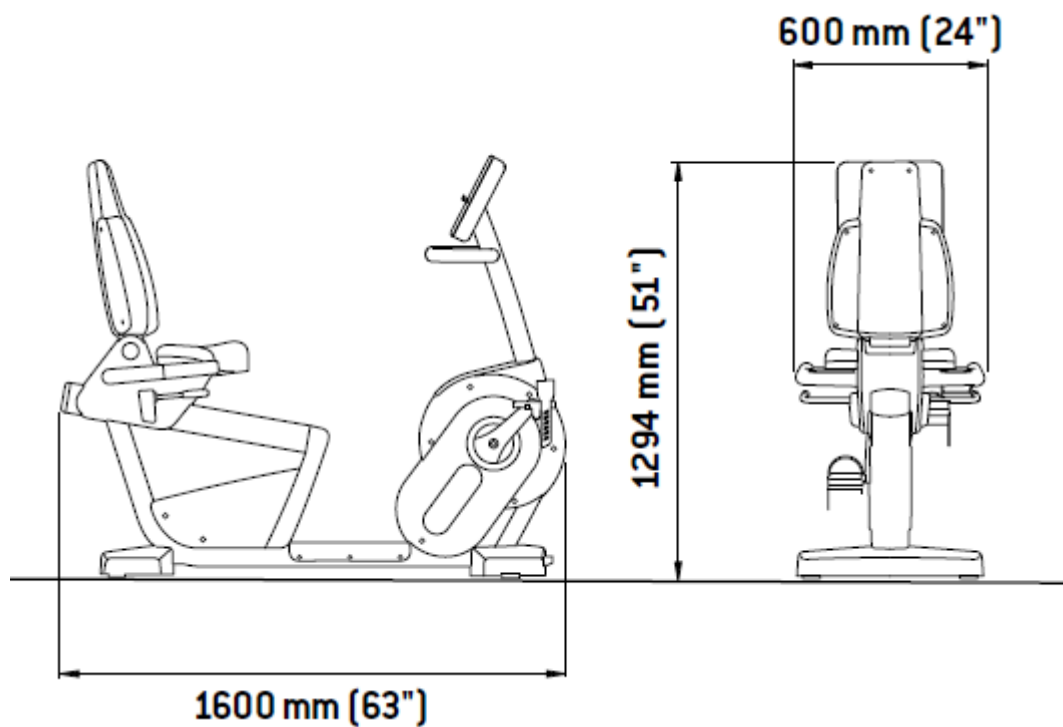
Model produktu



TECHNICKÉ ŠPECIFIKÁCIE

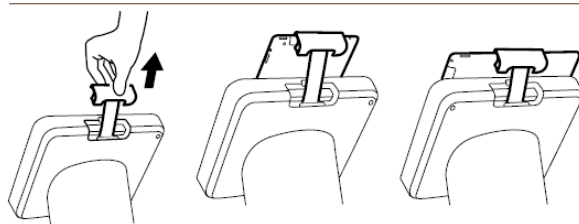
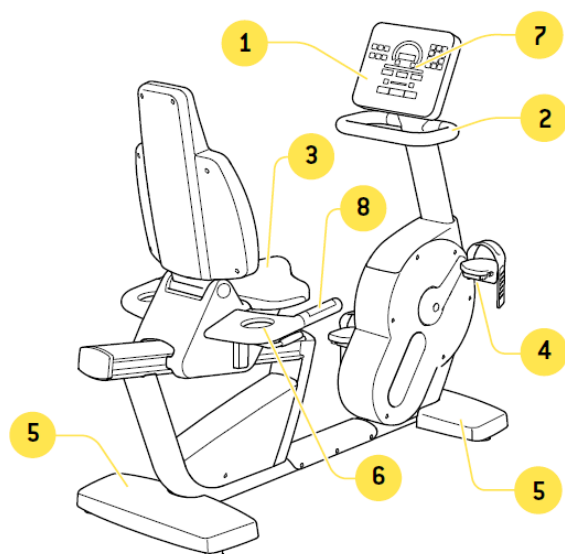
Príkon	100-240 V, 50/60 Hz
Maximálny výkon motora	100 W
Poistky	2 x 3.15 A (F)
Hmotnosť	81 kg
Nosnosť	160 kg
Meranie času	0-999 min ± 1 %
Meranie vzdialenosti	0 – 99,99 km ± 5 %
Brzdenie – maximálny výkon	580 wattov pri 120 otáčkach za minútu (12 úroveň)
Brzdenie – minimálny výkon	22 wattov pri 40 otáčkach za minútu (1 úroveň)
Ochrana	IP 20
Prevádzková teplota	od 5 °C do 35 °C
Elektrická izolácia	Trieda I
Výrobca	Technogym s.p.a

Nie je vodoodolný



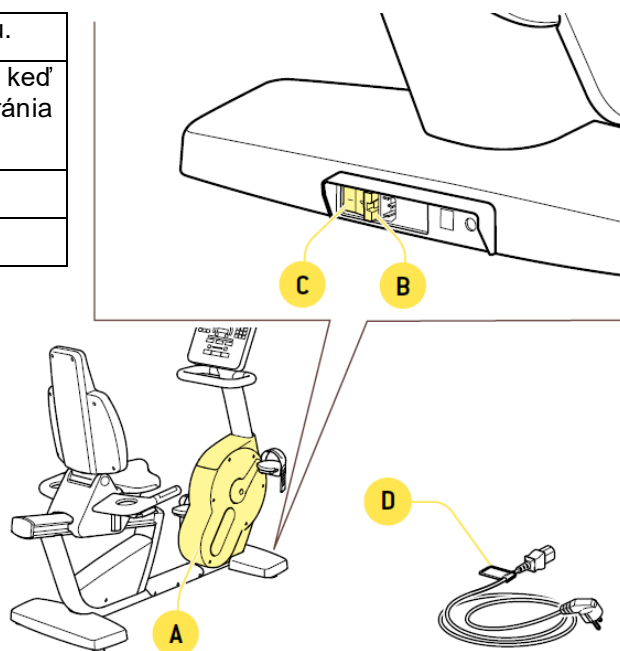
POPIS PRODUKTU

1. Ovládací panel	Ovláda všetky funkcie, od nastavenia programu po zobrazenie výsledkov.
2. Rukoväte	Uľahčuje nastúpenie a vystúpenie z produktu.
3. Sedadlo	S opierkou chrbta pre väčšie pohodlie.
4. Pedále	S pásmi pre zabezpečenie nôh.
5. Nosníky	Nesiú rám a komponenty.
6. Držiak na fľašu	Pre fľaše
7. Miesto pre odkladanie predmetov	Pre časopisy, tablety, knihy a podobné zariadenia.
8. Ručné senzory	Kovové pláty pre detekciu tepovej frekvencie.



BEZPEČNOSTNÉ PRVKY A VAROVANIA

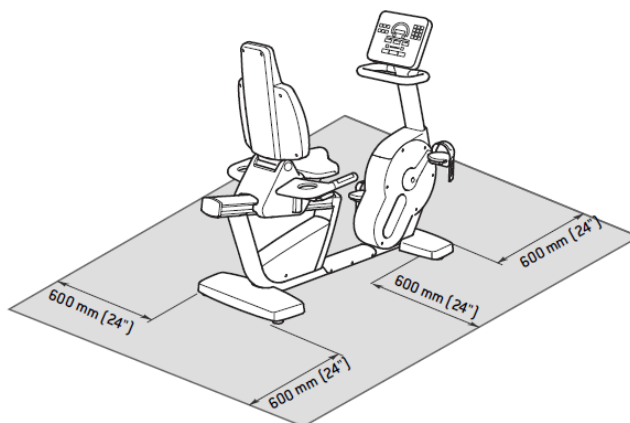
A	Ochranné kryty – bránia prístupu do produktu.
B	Poistky - chránia elektrické časti produktu, keď napätie dosiahne maximum, poistky ochrania elektrické časti.
C	Hlavný vypínač – vypína a zapína produkt.
D	Štítok s informáciami o špecifikáciách kábla.



UMIESTENIE

Aby ste zaistili že je cvičenie jednoduché, efektívne a bezpečné, malo by prostredie spĺňať tieto požiadavky:

- Teplota je medzi 10 °C a 25 °C.
- Je zaistená cirkulácia vzduchu a vlhkosť je medzi 20% – 90%.
- Miesto je dostatočne osvetlené.
- Dostatok voľného priestoru okolo a za prístrojom, ako je zobrazené na obrázku nižšie.
- Podlaha je rovná a dostatočne pevná. Nesmie pružiť a musí uniesť hmotnosť prístroja a hmotnosť používateľa.



Nevystavujte priamemu slnečnému žiareniu.

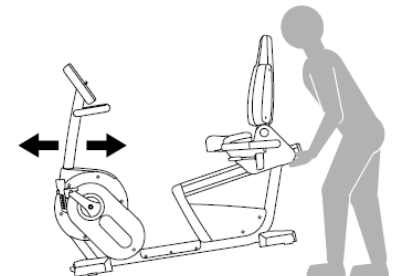
Neumiestňujte nikdy kde je vysoká vlhkosť - bazény, sauny atď..

PRESUN

Zariadenie je vybavené dvoma prednými kolieskami. Pre presun zariadenia prístroj mierne nadvihnite, ako je zobrazené na obrázku a tlačte ho. Nedvíhajte prístroj príliš vysoko, môžete poškodiť rámy.

Ak nemôžu byť kolieska použité, zdvihnite prístroj a presuňte ho.

VAROVANIE: Presúvajte produkt opatrne, aby sa nepreklopil. Vždy produkt vyrovnajte na zemi pre správnu funkciu prístroja.



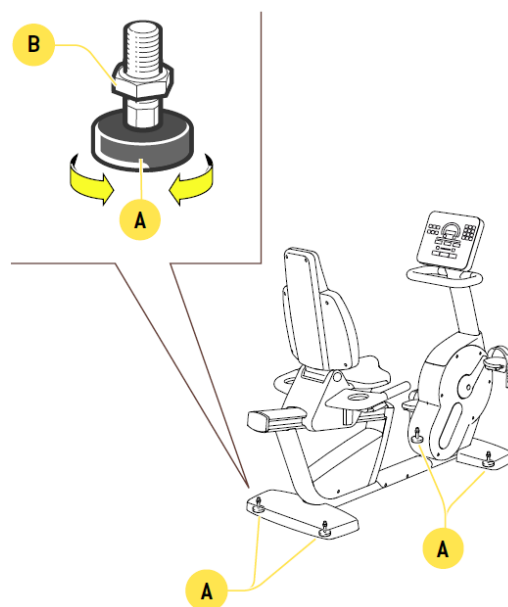
VYROVNANIE

Produkt vyrovnajte pomocou nožičiek, ako je zobrazené na obrázku.

Povoľte matku (B).

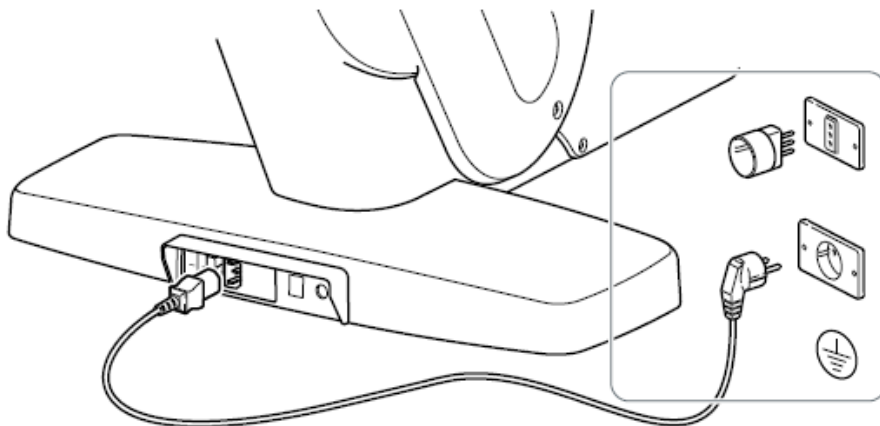
Nastavte správnu výšku nožičiek (A).

Upevnite maticu (B) po nastavení výšky.



PRIPOJENIE

Pred zapojením sa uistite že spĺňate všetky požiadavky. Najprv zapojte kábel do prístroja a potom do zásuvky.



VAROVANIE: Pravidelne kontrolujte stav napájacieho kábla. Zástrčka by mala byť v mieste ktoré je ľahko dostupné. Pokiaľ chcete prístroj odpojiť, dajte vypínač do polohy (O). Prístroj musí byť vypnutý.

Používajte iba uzemnenú zástrčku. Pri akejkoľvek poruche sa pokúste prístroj bezpečne odpojiť. Zariadenie musí byť vždy správne uzemnené.

Ak nemáte uzemnenú zástrčku, požiadajte elektrikára alebo podobného odborníka o pomoc na inštaláciu zástrčky.

ZAPNUTIE A VYPNUTIE

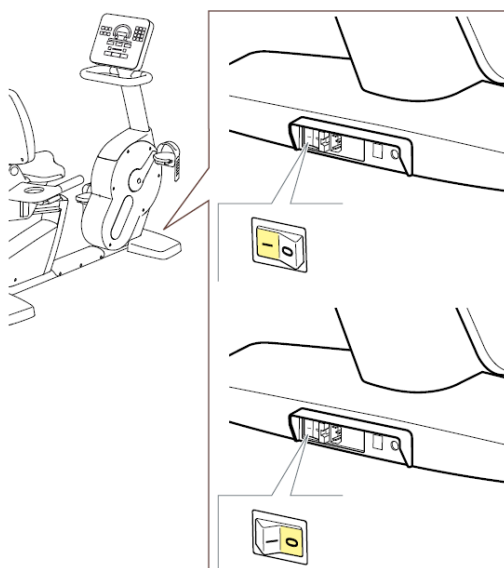
Pre zapnutie zapnite vypínač do pozície I.

Po rýchlej kontrole systému, je produkt pripravený na použitie.

Pre vypnutie vypnite vypínač do pozície O.

Zariadenie by nemalo byť používané nepretržite, pre riadne vypnutie je nutné vypojiť zariadenie z prúdu.

VAROVANIE: Napriek tomu že je vypínač v pozícii O (vypnutý) nie je úplne izolovaný. Pre kompletnú izoláciu je nutné vypojiť zariadenie z elektrického prúdu.



ÚDRŽBA

VAROVANIE: Bezpečnosť je zaistená iba vtedy, keď je stav zariadenia kontrolovaný každé dva týždne pre akékoľvek znaky opotrebenia alebo poškodenia. Opatrebované alebo poškodené časti okamžite nahradte.

Pravidelná údržba pomáha predĺžiť životnosť prístroja a udržiava potrebné hygienické požiadavky.

Ovládací panel:

- Vypnite zariadenie tak že dáte vypínač do pozície O.
- Odpojte produkt zo zásuvky.
- Panel čistite pomocou vlhkej, ale nie mokrej handričky.

Každý týždeň:

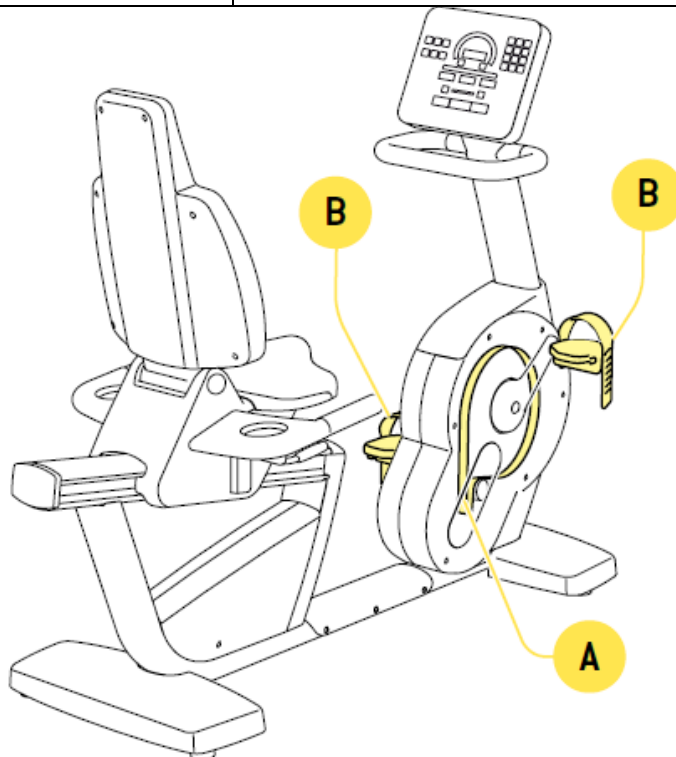
- Vypnite zariadenie tak že dáte vypínač do pozície O.
- Odpojte produkt zo zásuvky.
- Očistite povrch vlhkou hubkou.
- Presuňte produkt a povysávajte pod ním.

Nepoužívajte chemické čistiace prostriedky.

Ovládací panel nedrhňte.

VAROVANIE: Pravidelná prehliadka a údržba prístroja nižšie smie byť vykonávaná iba autorizovaným servisom. Vypnite zariadenie tak, že dáte vypínač do pozície O a odpojte výrobok zo zásuvky.

	Časť	Zárok	Frekvencia
A	Remeň	Kontrola stavu	Každých 6 mesiacov
B	Pedále	Kontrola funkčnosti	Každých 6 mesiacov



VÝMENA POISTIEK

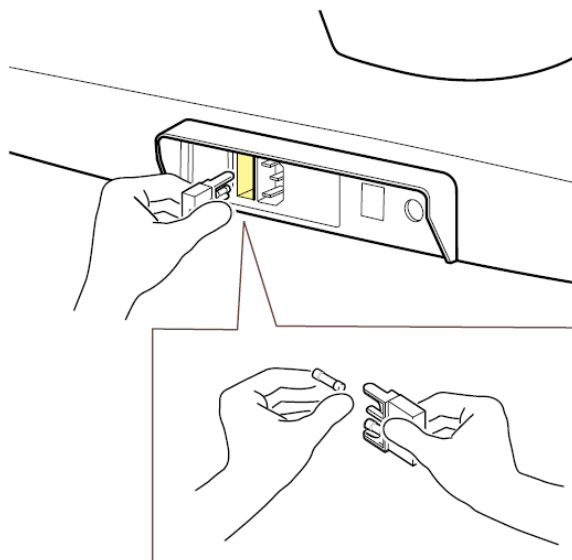
VAROVANIE: Výmena smie byť vykonávaná iba autorizovaným servisom. Vypnite zariadenie tak, že dáte vypínač do pozície O a odpojte výrobok zo zásuvky.

Posuňte kryt poistiek, doprava od vypínača, stlačením páčky.

Vymeňte poistky.

Riadne umiestnite nové poistky, uistite sa, že sú správne vložené.

VAROVANIE: Pokiaľ nie sú dostupné rovnaké poistky, vložte také, ktoré majú rovnaké špecifikácie.



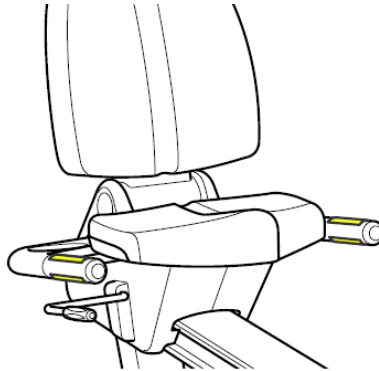
RIEŠENIE PROBLÉMOV

Problém	Príčina	Riešenie
Zariadenie sa nezapne.	Nie je napájanie.	Skontrolujte Vašu zásuvku.
	Poškodený napájací kábel.	Kontaktujte Vášho dodávateľa.
	Zle zapojený napájací kábel.	Skontrolujte zapojenie.
	Spálené poistky.	Kontaktujte servis.
	Náhodné odpojenie ovládacieho panela.	Kontaktujte Vášho dodávateľa.
Vysoká hlučnosť.	Zlé vyrovnanie.	Vyrovnajzte pomocou nožičiek.
	Poškodené ložiská.	Kontaktujte Vášho dodávateľa.
	Opotrebený pás.	Kontaktujte Vášho dodávateľa.
Zle zobrazené dáta.	Zariadenie je blízko zdroja ktoré ruší rádiové vlny.	Presuňte prístroj alebo rušivé zariadenie.
Zlé meranie tepovej frekvencie	Ďalší vysielateľ je blízko.	Presuňte zariadenie (minimum 80 cm) medzi 2 prístrojmi.
	Silný zdroj rušivých vln.	Presuňte zdroj rušivých vln.
	Opotrebený hrudný pás.	Vymeňte hrudný pás.
	Zlý kontakt pásu s kožou.	Navlhčíte kontakty hrudného pásu.
	Poškodený vysielateľ.	Vymeňte hrudný pás.

SLEDOVANIE TEPOVEJ FREKVENCIE

Zariadenie meria tepovú frekvenciu dvoma spôsobmi:

- Umiestnením dlaní na držadlá so senzorom.



- Použitím hrudného pásu (Polar T31)

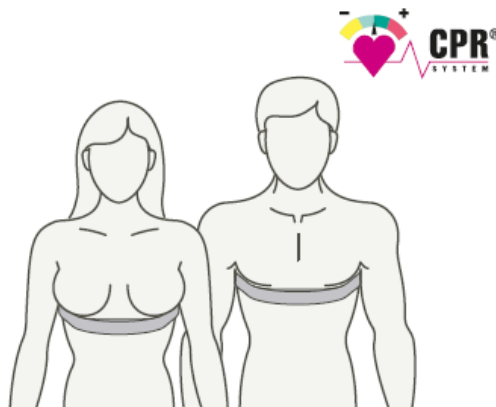


Schéma nižšie poskytuje údaje ohľadom súvzťažnosti veku používateľa a optimálnym cieľovým srdcovým tepom. Maximálna hodnota sa opiera o vek a vychádza zo vzorca: Max. hodnota tepovej frekvencie = $207 - 0,7 \times \text{vek}$ (R. L. Gelish a kol.)

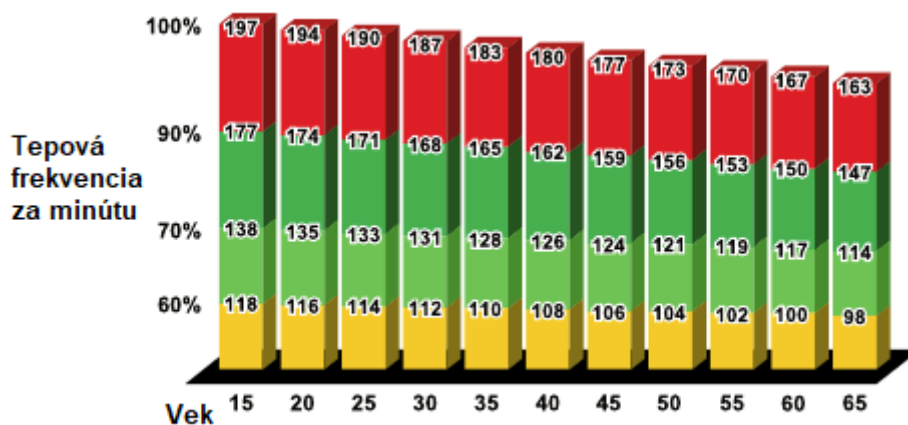
Správne čítanie grafu:

Nájdite svoj vek na horizontálnej stupnici. Zíďte na vertikálnu os až k hodnotám 60%, 70% a 90%.

Pri cvičení medzi 60% a 70% je primárnym zdrojom energie spaľovanie telesného tuku.

Cvičenie medzi 70% a 90% znamená väčšiu srdcovú záťaž.

Napr.: Ak tridsiatnik chce spáliť tuk, mal by tepový limit byť medzi 112 (60%) a 131 (70%). Pokiaľ ale chce zlepšiť srdcovú a dýchaciu kapacitu, mal by byť tepový limit medzi 131 (70%) a 168 (90%).



Červená farba - dominujú cukry. Vhodné pre atlétov v závodných disciplínach podľa certifikácie.

Tmavo zelená farba - dominujú tuky a cukry: Značné zlepšenie aeróbných cvičení.

Svetlo zelená farba - dominujú tuky a vo zvýšenej miere aj cukry: Pokročilé zlepšenie aeróbných cvičení.

Žltá farba - dominujú tuky a cukry len v zmenšenej miere: obmedzené zlepšenie aeróbného cvičenia.

VAROVANIE:

- Počas cvičenia Váš tep nesmie ísť nikdy nad hranicu 90% tepového maxima. Možné výnimky sa dajú posúdiť len s ohľadom na mieru športového zaťaženia, napr. u profesionálnych športovcov.
- Výsledky merania nemusia byť úplne presné a nemajú lekársku vypovedaciu hodnotu. Slúžia len ako orientačné meranie.
- Ľudia s kardiostimulátorom alebo obdobným zariadením nesmú hrudný pás používať.
- Pre elimináciu prípadného rušenia musí byť zachovaný min. odstup 80 cm od iných prístrojov.
- Iné vysielачe (TV, mobil) môžu negatívne ovplyvniť výsledky tepového merania.
- V prípade pochybností ohľadom spoľahlivosti meraných údajov kontaktujte servis.
- Ak by nastali problémy s pripojením hrudného pásu, preverte najprv, či nie je vybitá batéria alebo či pás nie je súčasne spárovaný s iným zariadením.

POUŽITIE

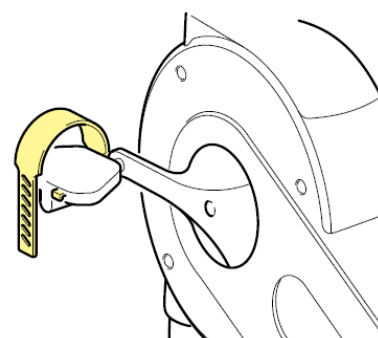
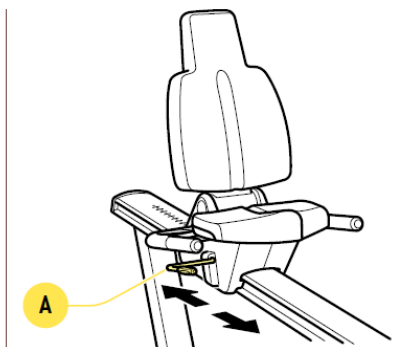
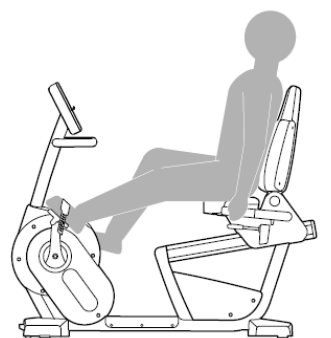
VAROVANIE: Používajte len na účely, na aké bol prístroj vyrobený. Akékoľvek iné použitie je nevhodné a nebezpečné.

Sadnite si a oprite sa o opierku. Uchopte držadlá, umiestnené pozdĺž sedadla. Keď šliapete, mali by byť nohy skoro celé natiahnuté.

Iná pozícia, ako je šliapanie jednou nohou, neuchopenie držiadiel alebo nesprávnej pozície nôh môžu viesť k nestabilite alebo nesprávnemu cvičeniu.

Pre zmenu pozície sedadla je pod sedadlom na pravej strane páčka (A).

Pre zmenu veľkosti popruhu musíte popruh odpojiť a potom umiestniť pre správnu veľkosť.



SKLADOVANIE

Pre dlhodobé skladovanie zvolte suché a čisté miesto. Pás chráňte pred prachom. Je vhodné použiť originálne balenie.

Teplota by sa mala pohybovať medzi +10 °C až +25 °C a vlhkosť medzi 20 % až 90 %.

OCHRANA ŽIVOTNÉHO PROSTREDIA

Po uplynutí životnosti prístroja alebo v prípade, že by ďalšia oprava už bola ekonomicky nevýhodná, sa výrobku zbavte v súlade s miestnymi predpismi a šetrne k životnému prostrediu. Výrobok odnesť na najbližšie zberné miesto k tomu určené.

Predpisovou likvidáciou pomôžete zachovať cenné prírodné zdroje a napomôžete prevencii negatívnych dopadov na životné prostredie, prípadne na ľudské zdravie. Ak si nie ste istí, konzultujte vec s miestnymi príslušnými zodpovednými orgánmi, aby nedošlo k porušeniu predpisov a následnej sankcii.

Batérie nevyhadzujte medzi bežný odpad, ale odovzdajte ich na miesta určené pre recykláciu.

ZÁRUČNÉ PODMIENKY, REKLAMÁCIE

Všeobecné ustanovenia a vymedzenie pojmov

Tieto záručné podmienky a reklamačný poriadok upravujú podmienky a rozsah záruky poskytované predávajúcim na tovar dodávaný kupujúcemu, takisto aj postup pri vybavovaní reklamačných nárokov uplatnených kupujúcim na dodaný tovar. Záručné podmienky a reklamačný poriadok sa riadia príslušnými ustanoveniami zákona č. 250/2007 Z.z., Občiansky zákonník č. 40/1964 Zb. v znení neskorších predpisov, podľa § 422 až § 442 zákona č. 513/1991 Zb. Obchodný zákonník v platnom znení, a Zákona o ochrane spotrebiteľa č 250/2007 Z.z. v znení neskorších predpisov, a to aj vo veciach týmito záručnými podmienkami a reklamačným poriadkom nespomenutých.

Predávajúcim je spoločnosť inSPORTline s.r.o. so sídlom Električná 6471, 911 01 Trenčín, IČO 36311723, zapísaná v obchodnom registri Okresného súdu Trenčín v odd Sro, vložka č. 11888/R.

Adresa predajní:

1. inSPORTline s.r.o., Električná 6471, 911 01 Trenčín, +421 917 864 593, predajnatn@insportline.sk
2. Stores inSPORTline SK s.r.o., Račianska 184/B, 831 54 Bratislava (Rača), +421 917 866 623, predajnaba@insportline.sk
3. Stores inSPORTline SK s.r.o., Trieda generála Ludvíka Svobodu 6/A, 040 22 Košice (Furča), +421 917 866 622, predajnake@insportline.sk

Vzhľadom k platnej právnej úprave sa rozlišuje kupujúci, ktorý je spotrebiteľom a kupujúci, ktorý spotrebiteľom nie je.

„Kupujúci spotrebiteľ“ alebo len „spotrebiteľ“ je osoba, ktorá pri uzatváraní a plnení zmluvy nejedná v rámci svojej obchodnej alebo inej podnikateľskej činnosti.

„Kupujúci, ktorý nie je „spotrebiteľ“, je podnikateľ, ktorý nakupuje výrobky alebo užíva služby za účelom svojho podnikania s týmito výrobkami alebo službami. Tento kupujúci sa riadi rámcovou kúpnu zmluvou a obchodnými podmienkami v rozsahu, ktoré sa ho týkajú a obchodným zákonníkom.

Tieto záručné podmienky a reklamačný poriadok sú nevyhnutnou súčasťou každej kúpnej zmluvy uzatvorenej medzi predávajúcim a kupujúcim. Záručné podmienky a reklamačný poriadok sú platné a záväzné, pokiaľ v kúpnej zmluve alebo v dodatku v tejto zmluvy alebo inej písomnej dohode nebude stranami dohodnuté inak.

Záručné podmienky a záručná doba

Predávajúci poskytuje kupujúcemu záruku na tovar v dĺžke 24 mesiacov, u označených fitness modelov s kúpnu hodnotou vyššou ako 159,60 EUR bude poskytovaná záručná lehota 60 mesiacov na rám a na ostatné komponenty 24 mesiacov. Zákonná dĺžka záruky poskytovaná spotrebiteľovi nie je týmto dotknutá.

Zárukou za akosť preberá predávajúci záväzok, že dodaný tovar bude po určitú dobu spôsobilý pre použitie k obvyklému, príp. zmluvnému účelu a že si zachová obvyklé, príp. zmluvné vlastnosti.

Záručné podmienky sa nevzťahujú na poruchy vzniknuté (ak je možné aplikovať na zakúpený produkt):

- zavinením používateľa tj. poškodenie výrobku neodborným repasom, nesprávnou montážou, nedostatočným zasunutím sedlovej tyče do rámu, nedostatočným utiahnutím pedálov v kľukách a kľúk k stredovej osi
- neodborným repasom
- nesprávnou údržbou
- mechanickým poškodením
- opotrebením dielov pri bežnom používaní (napr. gumové a plastové časti, pohyblivé mechanizmy, atď.)
- neodvratnou udalosťou, živelnou pohromou
- neodbornými zásahmi
- nesprávnym zaobchádzaním alebo nevhodným umiestnením, vplyvom nízkej alebo vysokej teploty, pôsobením vody, neúmerným tlakom a nárazmi, úmyselne pozmeneným designom, tvarom alebo rozmermi.
- nesprávnym použitím tovaru, ktorý je v rozpore s kategorizáciou produktu (HC, HA – na domáce použitie: SC, S – na komerčné použitie)

Upozornenie:

- 1) v dobe záruky budú odstránené všetky poruchy výrobku spôsobené výrobnou poruchou alebo chybným materiálom výrobku tak, aby vec mohla byť riadne používaná.
- 2) reklamácia sa uplatňuje zásadne písomne s presným popisom o chybe a potvrdeným dokladom o zakúpení.
- 3) záruka sa uplatňuje u výrobcu: inSPORTline s.r.o., Električná 6471, 911 01 Trenčín, v predajni v ktorej ste tovar zakúpili alebo u organizácie, v ktorej bol výrobok zakúpený.

Reklamačný poriadok – reklamácia tovaru

Kupujúci je povinný tovar, dodaný predávajúcim skontrolovať čo najskôr po prechode nebezpečia škody na tovar, resp. po jeho dodaní. Prehliadku musí kupujúci vykonať tak, aby zistil všetky poruchy, ktoré je možné pri primeranej odbornej prehliadke zistiť.

Pri reklamacii tovaru je kupujúci povinný na žiadosť predávajúceho preukázať nákup a oprávnenosť reklamácie faktúrou alebo dodacím listom s uvedeným výrobným (sériovým) číslom, prípadne tými istými dokladmi bez sériového čísla. Ak nepreukáže kupujúci oprávnenosť reklamácie týmito dokladmi, má predávajúci právo reklamáciu odmietnuť.

Pokiaľ kupujúci oznámi poruchu, na ktorú sa nevzťahuje záruka (napr. neboli splnené podmienky záruky, porucha bola nahlásená omylom apod.), je predávajúci oprávnený požadovať plnú úhradu

nákladov, ktoré vznikli v súvislosti s odstraňovaním poruchy takto oznámenej kupujúci. Kalkulácia servisného zásahu bude v tomto prípade vychádzať z platného cenníku pracovných výkonov a nákladov na dopravu.

Pokiaľ predávajúci zistí (testovaním), že reklamovaný výrobok nie je chybný, považuje sa reklamácia za neoprávnenú. Predávajúci si vyhradzuje právo požadovať úhradu nákladov, ktoré vznikli v súvislosti s neoprávnenou reklamáciou.

V prípade, že kupujúci reklamuje poruchy tovaru, na ktoré sa vzťahuje záruka podľa platných záručných podmienok predávajúceho, vykoná predávajúci odstránenie poruchy formou opravy, prípadne výmeny chybného dielu alebo zariadenia za bezporuchové. Predávajúci je so súhlasom kupujúceho oprávnený dodať výmenou za chybný tovar iný tovar plne funkčne kompatibilný, ale minimálne rovnakých alebo lepších technických parametrov. Voľba ohľadne spôsobu vybavenia reklamácie podľa tohto odstavca náleží predávajúcemu.

Predávajúci vybaví reklamáciu najneskôr do 30 kalendárnych dní od doručenia chybného tovaru, pokiaľ nebude dohodnutá dlhšia lehota. Za deň vybavenia sa považuje deň, kedy bol opravený alebo vymenený tovar prebraný kupujúcim. Ak nie je predávajúci s ohľadom na charakter vady schopný vybaviť reklamáciu v uvedenej lehote, dohodne s kupujúcim náhradné riešenie. Pokiaľ k takej dohode nedôjde, je predávajúci povinný poskytnúť kupujúcemu finančnú náhradu formou dobropisu.



SEVEN SPORT s.r.o.

Sídlo: Bořivojova 35/878, 130 00, Praha 3, ČR
Centrála: Dělnická 957, 749 01 Vítkov
Reklamace a servis: Čermenská 486, 749 01 Vítkov

IČO: 26847264
DIČ: CZ26847264
Telefon: +420 556 300 970
Mail: eshop@insportline.cz
reklamace@insportline.cz
servis@insportline.cz
Web: www.insportline.cz

SK

inSPORTline s.r.o.

Centrála, reklamácie, servis: Električná 6471, 911 01 Trenčín, SK

IČO: 36311723
DIČ: SK2020177082
Telefón: +421(0)326 526 701
Mail: objednavky@insportline.sk
reklamacie@insportline.sk
servis@insportline.sk
Web: www.insportline.sk

Dátum predaja:

Pečiatka a podpis predajcu: