



od 9 mesiacov  
do 6 rokov



od 9 do  
22 kg



Ø  
od 21 do  
28 mm



Ø  
od 21 do  
28 mm



vrátane  
šesthranného  
kľúča č. 6

# urban iki

イキ BY OGK

Naskenujte pre  
inštruktážne video



Vyrazte na  
cesty už za  
pár minút



## Predná sedačka s upínacím adaptérom

Fietszitje voor met Compact Adapter  
スリム取付けタイプ自転車用フロントシート



www.tuv.com  
ID 100000000

EN14344

www.origos.sk

urban  
iki  
イキ BY OGIK



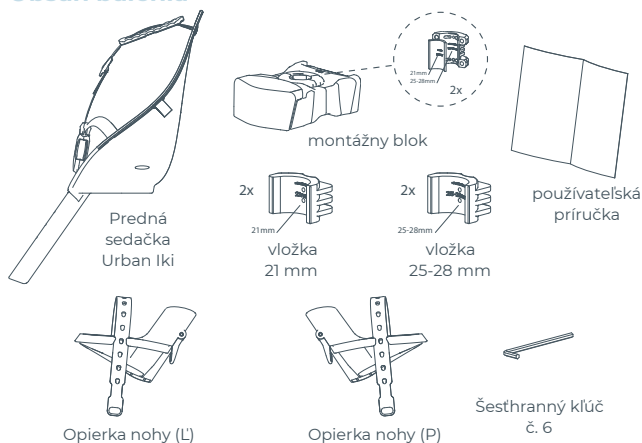
Dobrý deň,

vybrali ste si prednú sedačku Urban Iki, detskú cyklistickú sedačku, vďaka ktorej môžete vziať vaše dieťa na prvé cyklistické výlety.

Sedačka Urban Iki spoločnosti OGIK bola vyvinutá holandskými a japonskými dizajnérmi. Produkty Urban Iki spájajú to najlepšie z oboch svetov. Spoločnosť OGIK vyrába inovatívne produkty pre cyklistov už 80 rokov a je skutočným expertom v oblasti cyklistických sedačiek v Japonsku, kde je bicykel kráľom ciest. Technológia a bezpečnosť na najvyššej úrovni. Holandský dizajn je preslávený po celom svete. A vaša cyklistická sedačka Urban Iki spája všetky tieto prvky.

K prednej sedačke Urban Iki je k dispozícii ako doplnok aj čelné sklo pre lepšiu ochranu voči vetru, počasiu, hmyzu či kameňom z cesty. K dispozícii je aj ďalší montážny blok ako špeciálny doplnok. Váži vaše dieťa už viac ako 15 kg? V tom prípade už predná sedačka Urban Iki nie je vhodná na prepravu dieťaťa. Pre deti s hmotnosťou od 15 do 22 kg je k dispozícii zadná sedačka Urban Iki. Navštívte stránku [www.origos.sk](http://www.origos.sk) a spoznajte kompletný sortiment výrobkov a dostupné príslušenstvo.

## Obsah balenia



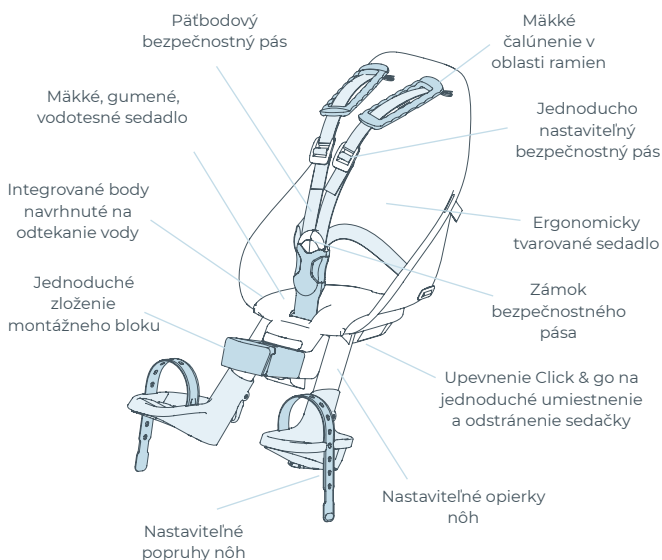
## Návod na použitie

Prednú sedačku Urban Iki jednoducho zložíte a namontujete na bicykel. Táto používateľská príručka vysvetľuje, ako tak môžete urobiť rýchlo a jednoducho. Tým pádom môžete rovno vyraziť na cestu spolu s dieťaťom. Pred použitím prednej sedačky Urban Iki si pozorne prečítajte príručku a dôrazne sa pridržiavajte pokynov týkajúcich sa bezpečného používania. To vám zaručí bezpečný cyklistický zážitok plný zábavy.



Aby ste sa vyhli nebezpečenstvu udusenía, udržiavajte všetky plastové časti z obalov mimo dosahu detí. Obaly okamžite zahodte.

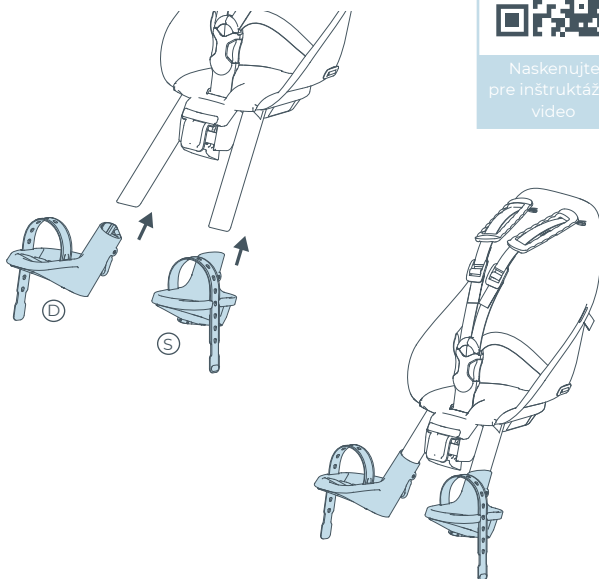
## Čím je predná detská sedačka Urban Iki jedinečná



## Ako zmontovať vašu prednú sedačku Urban Iki

Vašu prednú detskú cyklistickú sedačku Urban Iki zmontujete celkom jednoducho. Stačí jednoducho nasunúť opierky nôh na ľavé a pravé montážne rúry.

### Montáž ľavých a pravých opierok nôh



Naskenujte  
pre inštruktážne  
video

## Ako namontovať vašu prednú sedačku Urban Iki na bicykel



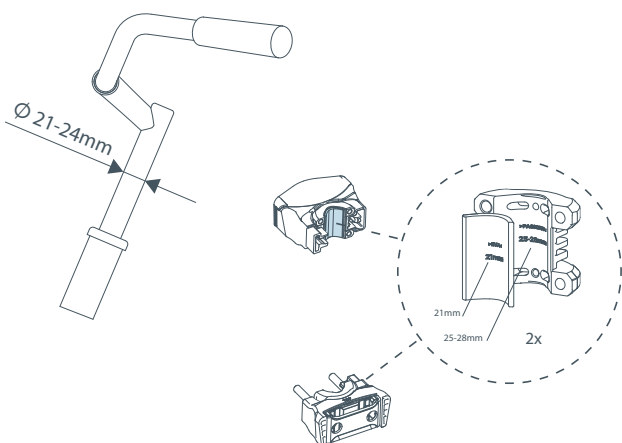
Naskenujte  
pre inštruktážne  
video

Predná sedačka Urban Iki je určená na prepravu detí s maximálnou hmotnosťou 15 kg vo veku medzi 9 mesiacmi a približne 3 rokmi. Skontrolujte, či je používanie prednej sedačky Urban Iki v súlade so zákonmi krajiny, v ktorej by ste ju chceli používať. Cyklistická sedačka je namontovaná na prednej časti bicykla, na tyči riadidiel s priemerom 21–28 mm. Prednú sedačku Urban Iki používajte len na bicykloch, ktoré sú určené na vozenie ťažšieho nákladu. V prípade potreby si prečítajte používateľskú príručku bicykla alebo sa obráťte na výrobcu bicykla. Pokiaľ je bicykel technicky spôsobilý na používanie cyklistickej sedačky Urban Iki, môžete ju namontovať nasledovne.

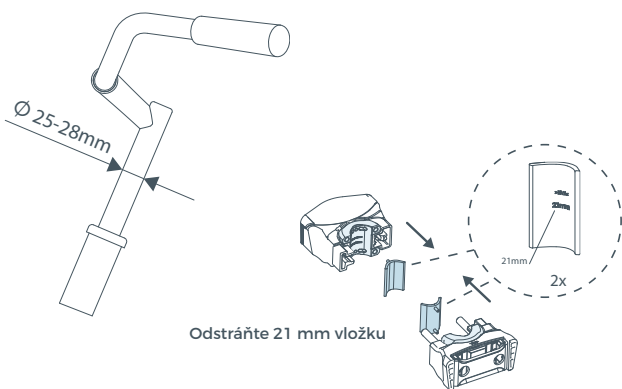
Krok 1: Odskrutkujte



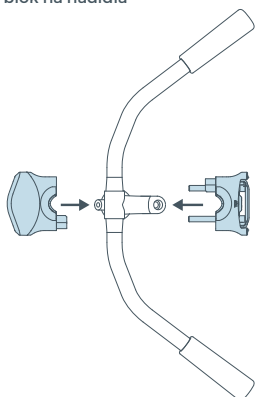
## 21-24 mm | štandard



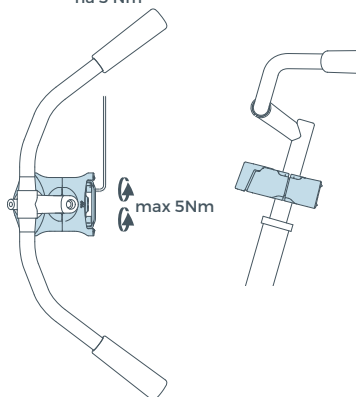
## 25-28 mm | štandard



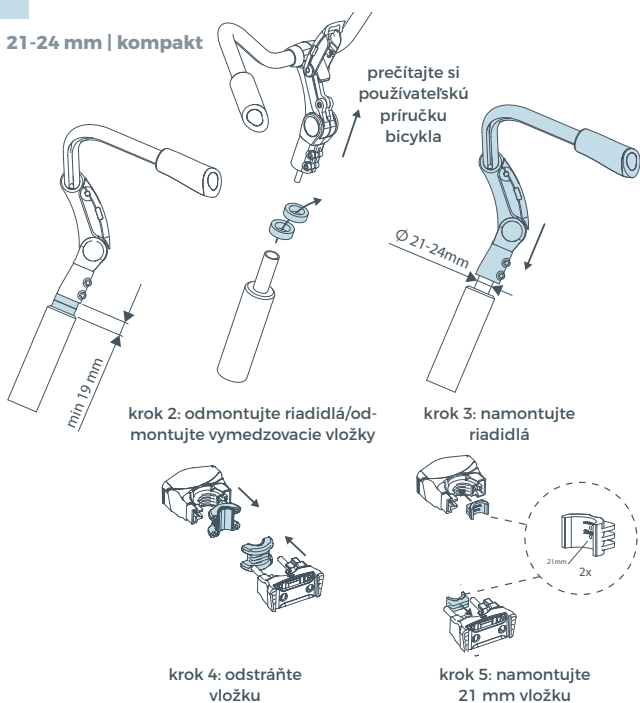
Krok 2: Namontujte montážny blok na riadidlá



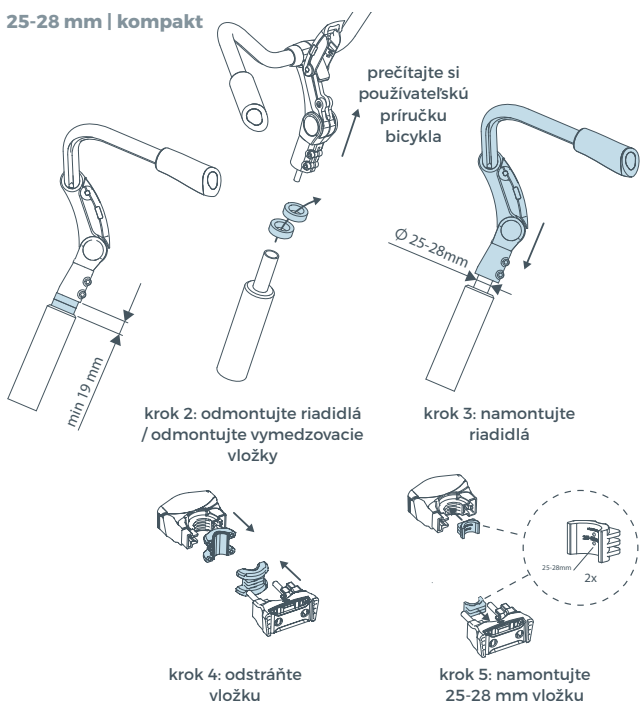
Krok 3: Uťahnite maximálne na 5 Nm



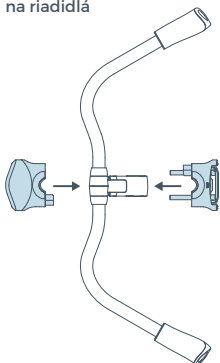
## 21-24 mm | kompaktný



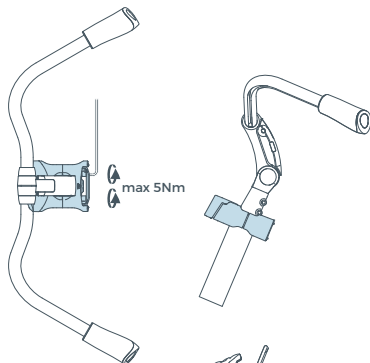
## 25-28 mm | kompaktný



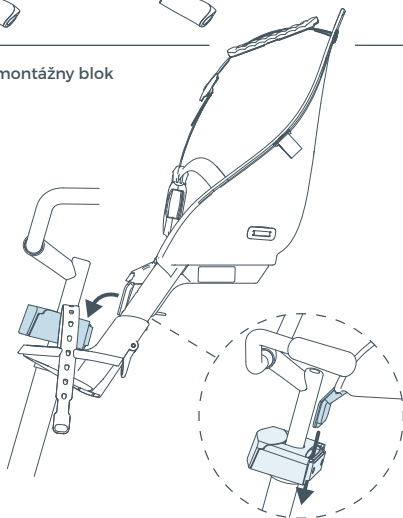
**Krok 6: Namontujte montážny blok na riadidlá**



**Krok 7: Utiahnite maximálne na 5 Nm**



**Pripevnite sedačku na montážny blok**



Vždy skontrolujte či sa dá aj po namontovaní sedačky stále riadne otáčať riadidlami smerom doprava aj doľava. Ak sa dá riadidlami zatočiť doprava alebo doľava o menej než 45°, odporúčame namontovať iné riadidlá.

V prípade nepoužívania sa dá sedačka jednoducho odmontovať.



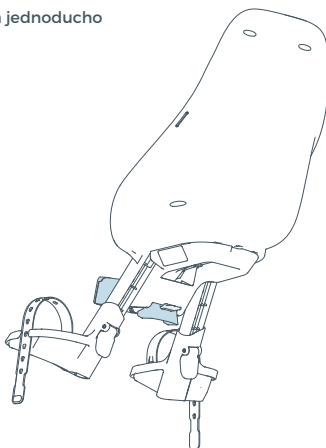
**Krok 1: Stlačte tlačidlo**



**Krok 2: Otočte rukoväť dozadu**



**Krok 3: Teraz môžete sedačku sňať z montážneho bloku**



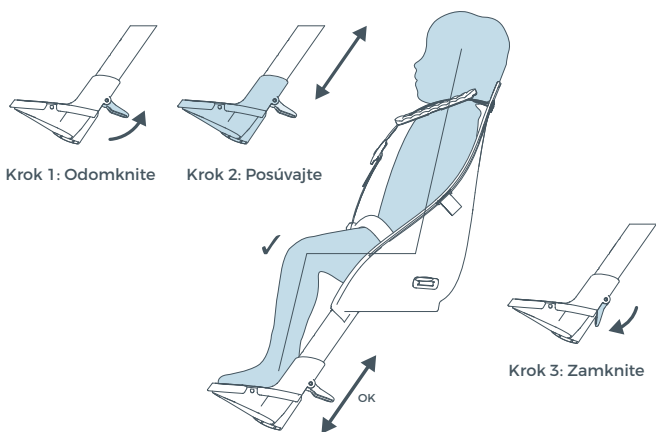
## Ako používať prednú sedačku Urban Iki

Pri používaní prednej sedačky Urban Iki skontrolujte, či je sedačka namontovaná správne a skúste sa na bicykli krátko previezť bez dieťaťa. Ak funguje všetko správne a pri bicyklovaní nie ste ničím obmedzovaný, môžete vyraziť na cestu spolu s vaším dieťaťom. Posadte dieťa do sedačky a bezpečnostný pás utiahnite pevne, avšak nie príliš pevne. Opierky nôh nastavte do správnej výšky a uistite sa, že chodidlá sú zabezpečené popruhmi nôh. Vždy sa uistite, že dieťa nemá v dosahu žiadne ostré časti bicykla a uistite sa, že dieťa nie je odedé v odev, ktorý by mohol prísť do kontaktu s akýmikoľvek pohyblivými časťami bicykla.

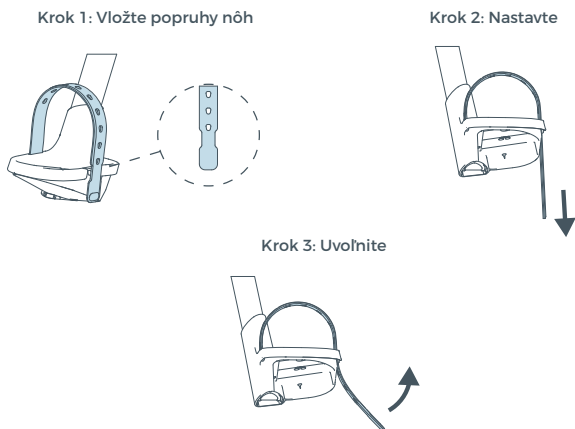


Naskenujte  
pre inštruktážne  
video

### Nastavenie opierok nôh

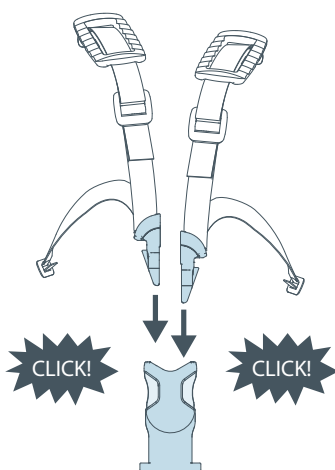


### Nastavenie popruhov nôh

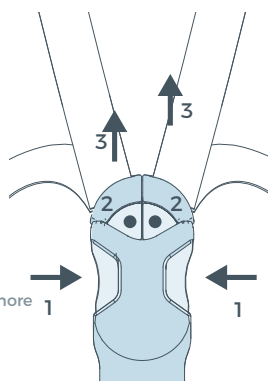




## Zapínanie a odopínanie bezpečnostného pásu



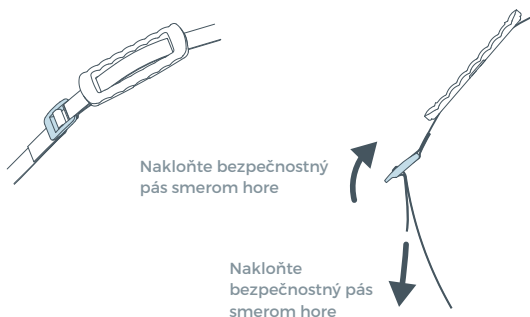
Zapnutie bezpečnostného pásu



1. Stlačte
2. Stlačte
3. Potiahnite hore

Odopnutie bezpečnostného pásu

## Nastavenie popruhu bezpečnostného pásu



Nakloňte bezpečnostný pás smerom hore

Nakloňte bezpečnostný pás smerom hore

Zaťahovanie pásu

## Bezpečné používanie, zopár upozornení:

- Dieťa prepravujte, len ak je staršie než deväť mesiacov, váži viac než 9 kg a dokáže samostatne sedieť vzpriamene počas celej dĺžky plánovanej cesty. Pravidelne kontrolujte, či rastúce dieťa nie je príliš veľké alebo ťažké – maximálne 22 kg – na sedačku, ktorú používate.
- Vždy sa uistite, že dieťa je vhodne oblečené na cestu a je chránené pred dažďom; napokon, dieťa sedí nehybne, teda chlad začne pociťovať pomerne rýchlo.
- Dieťa nenechávajte v sedačke nikdy osamote a bicykel nikdy nepúšťajte. Uistite sa, že bicykle je vybavený robustným (dvojitým) stojanom.
- Ak má bicykel sedlo s pružinami, zakryte ich, aby ste zabránili zraneniu a pomliaždeniu rúk a prstov dieťaťa.
- Pred posadením dieťaťa do sedačky sa uistite, že sedačka nebola vystavená horúcemu slnečnému žiareniu.
- Žiadnym spôsobom neupravujte sedačku a v prípade akejkoľvek poruchy kontaktujte obchod, v ktorom ste sedačku zakúpili alebo službu zákazníkom Urban Iki. V prípade poruchového dielu sedačku nepoužívajte.
- Pri preprave bicykla na nosiči bicyklov sedačku vždy odmontujte. Vírenie vzduchu môže poškodiť alebo odmontovať sedačku, čím bude jej následné použitie nebezpečné.
- Bezpečnostný pás vždy zapnite, a to aj vtedy, keď jazdíte bez dieťaťa. Tým predídete zapleteniu pásu.
- Sedačku používajte len na prepravu dieťaťa. Tašky a batožiny je najlepšie prepravovať na vlastnom tele alebo ich umiestniť na opačnú stranu bicykla ako sedí dieťa, aby sa tak docielilo čo najlepšie vyváženie hmotnosti.
- Nezdvíhajte bicykel ťahajúc za sedačku.
- Urban Iki odporúča použitie prilby s vhodnou veľkosťou.
- Sedačka pre deti Urban Iki je určená na každodennú prepravu dieťa; nie je určená na jazdu po nespevnenom teréne či terénnych tratiach.
- Jazdenie na bicykli s dieťaťom v sedačke môže ovplyvniť jazdné vlastnosti bicykla, a to najmä počas prejazdu zákrut, brzdenia či vyrážania.
- Aby ste mohli prepravovať dieťa v sedačke Urban Iki, musíte byť starší než 16 rokov. Príslušná legislatíva sa môže naprieč krajinami líšiť.

## Údržba, záruka a servis

Ak sa o svoju sedačku Urban Iki budete riadne starať, vydrží veľmi dlho. Občasné čistenie sedačky handričkou, vlažnou vodou a miernym čistiacim prostriedkom je postačujúce.

Produkty Urban Iki sú vyvíjané a vyrábané podľa najvyšších štandardov kvality. Zadná sedačka Urban Iki bola testovaná podľa najprísnejšej európskej normy EN 14344. Renomovaný inštitút TÜV vydal certifikát, ktorý slúži ako dôkaz splnenia požiadaviek tejto normy.

Na zadnú sedačku Urban Iki poskytujeme dvojročnú záruku. Záruka začína plynúť dňom nákupu, ktorý sa nachádza na pokladničnom bloku. Pokladničný blok si dôkladne uschovajte, aby ste si mohli uplatniť záruku.

Záruka neplatí v nasledujúcich prípadoch:

- Nesprávne používanie produktu, iné než je udané v používateľskej príručke.
- Reklamovanie produktu počas záručnej lehoty bez pôvodného pokladničného bloku.
- Opravy sedačky Urban Iki vykonané tretími stranami.
- Akákoľvek porucha, ktorá je následkom nesprávneho a neopatrného používania alebo údržby, nedbanlivosti či nehody.
- Normálne opotrebenie komponentov, spôsobené každodenným používaním produktu.

Poskytnutá záruka je v súlade so smernicou Európskeho parlamentu a Rady 99/44/ES, zo dňa 25. mája 1999.

V prípade sťažnosti alebo chyby na vašej sedačke Urban Iki neváhajte priamo kontaktovať obchod, v ktorom ste sedačku Urban Iki zakúpili alebo naše služby zákazníkom.

Služba zákazníkom Urban Iki  
Origos Group, s. r. o.  
Za školou I. 39B/1  
911 05 Zamarovce  
Slovensko

www.origos.sk  
E: info@origos.sk





**For you to discover**

**Osaka - Amsterdam**