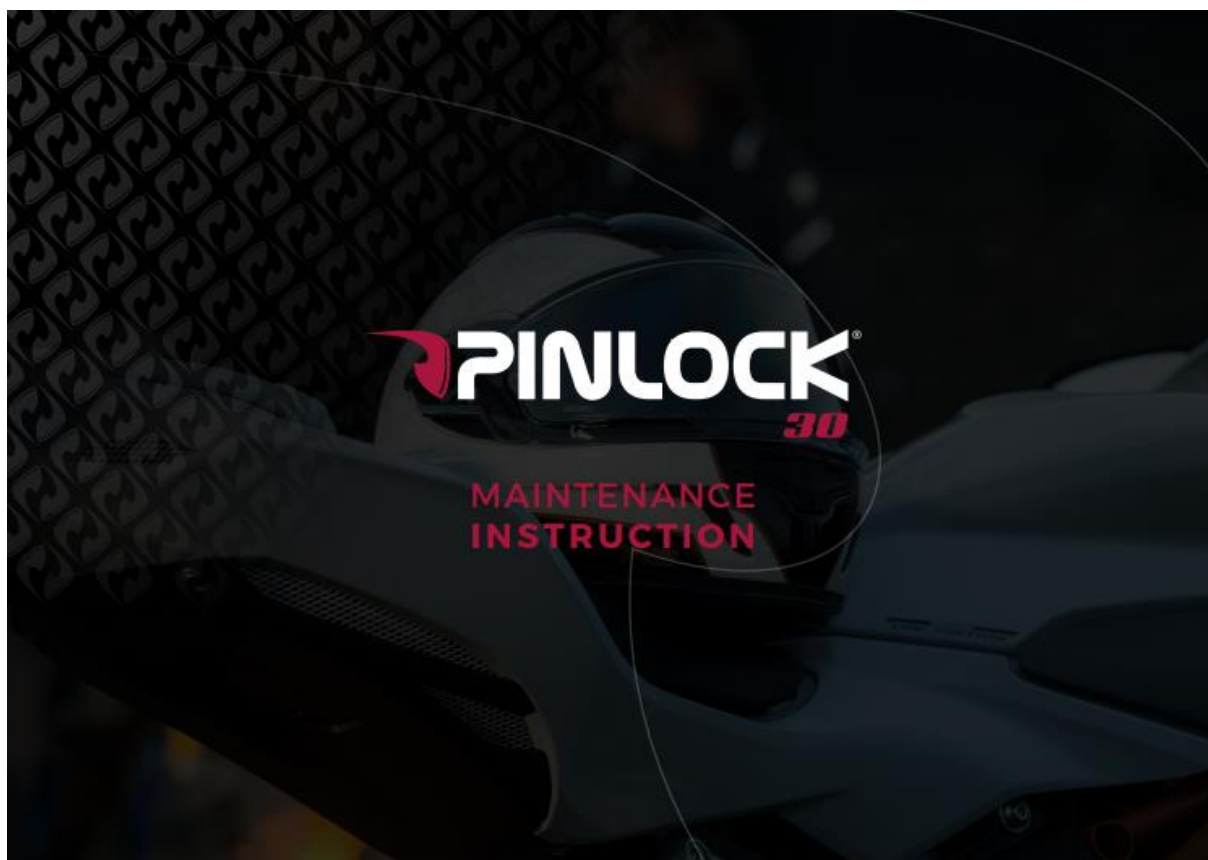


POUŽÍVATEĽSKÝ MANUÁL – SK
IN 17798 Fólia na plexi Pinlock 30



Obsah

PINLOCK® 30 PUSH PIN	3
MONTÁŽ.....	3
ODSTRÁNENIE.....	3
ČISTENIE	3
NASTAVENIE NAPÄTIA FÓLIE	3
OBMEDZENÁ ZÁRUKA	4
PINLOCK® 30 THREE COMPONENT PIN	5
MONTÁŽ.....	5
ODSTRÁNENIE.....	5
ČISTENIE	5
NASTAVENIE NAPÄTIA FÓLIE	5
OBMEDZENÁ ZÁRUKA	6
ZÁRUČNÉ PODMIENKY, REKLAMÁCIE	6

PUSH PIN



PINLOCK® 30 PUSH PIN

Vaša fólia Pinlock® je vyrobená z plastu absorbujúceho vlhkosť. Silikónové tesnenie na fólii Pinlock® vytvára izolačný vzduchový priestor medzi fóliou Pinlock® a štítkom prilby. Kolíky, medzi ktorými sa musí umiestniť fólia Pinlock®, sú excentrické. To znamená, že os čapu nie je presne vycentrovaná. To Vám umožní zvýšiť alebo znížiť napätie na fólii Pinlock® otáčaním kolíkov tak, aby tesniace krúžky dokonale zapadli. Upozorňujeme! Fólia Pinlock® nie je tak odolná voči poškrabaniu ako ochranný štít prilby!

MONTÁŽ

1. Demontujte ochranný štít z prilby podľa pokynov výrobcu prilby. (Obrázok A)
2. Otočte priezor prilby a umiestnite fóliu Pinlock® medzi dva kolíky, ktoré sú súčasťou štítu prilby. (Obrázok B). Nechajte ochranný štít prilby, aby obnovil pôvodný zakrivený tvar. Silikónové tesnenie na fólii Pinlock® musí byť v úplnom kontakte s ochranným štítkom prilby, aby sa zabránilo vzniku kondenzácie medzi štítkom prilby a fóliou Pinlock®. (Obr. C). Ak silikónové tesnenie nedosiahne úplný kontakt s priezorom prilby, pozrite si časť „Nastavenie napätia fólie“.
3. Odstráňte ochrannú fóliu z fólie Pinlock®.
4. Nasadte ochranný štít na helmu.

ODSTRÁNENIE

1. Demontujte ochranný štít z prilby podľa pokynov výrobcu prilby. (Obrázok A)
2. Opatrne ohýbajte ochranný štít prilby, až kým nie je žiadne napätie na fóliu Pinlock®. Opatrne odstráňte fóliu Pinlock® z jej polohy. (Obrázok E)

ČISTENIE

Odstráňte fóliu Pinlock® podľa pokynov v odseku „ODSTRÁNENIE“. Vyčistite fóliu Pinlock® a priezor prilby iba jemným tekutým mydlom, vlažnou vodou a mäkkou vlhkou handričkou. Pred opätovným namontovaním nechajte fóliu Pinlock® a priezor prilby prirodzene vyschnúť, kým ich znovu namontujete.

NEPOUŽÍVAJTE AGRESÍVNE ČISTIACE PROSTRIEDKY ALEBO KVAPALINY OBSAHUJÚCE AMONIAK ALEBO ALKOHOL.

NASTAVENIE NAPÄTIA FÓLIE

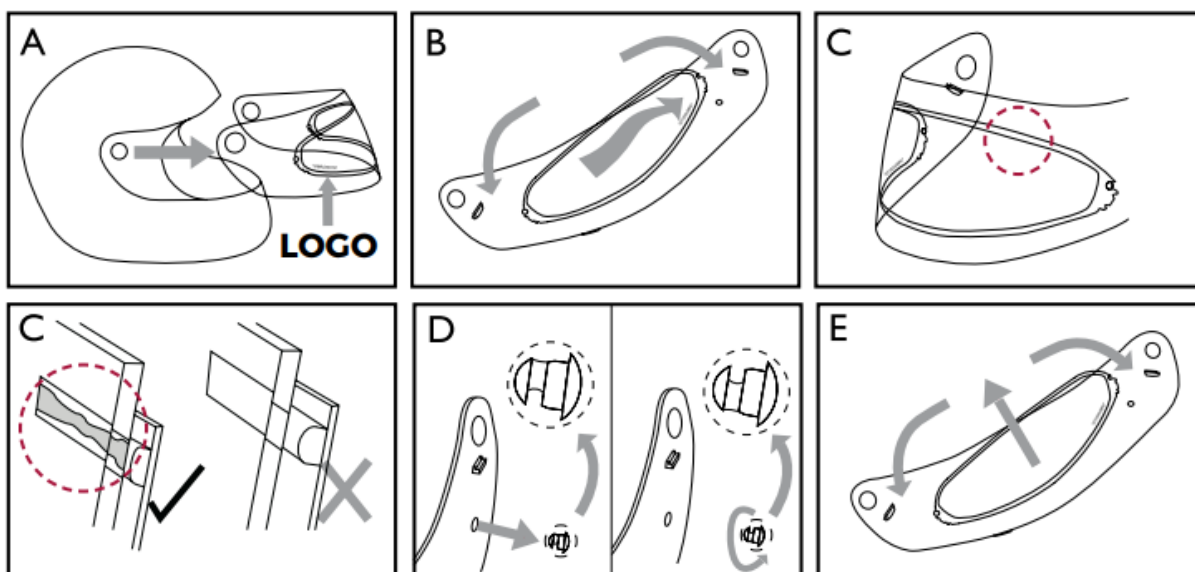
1. Odstráňte fóliu Pinlock® podľa pokynov v odseku „ODSTRÁNENIE“.
2. Upravte kolíky tak, že ich zatlačíte smerom von, otočíte ich prstami a potom ich zatlačíte späť. (Obrázok D)
3. Opakujte 2. krok z kapitoly „MONTÁŽ“.

OBMEDZENÁ ZÁRUKA

Pinlock® zaručuje pôvodnému majiteľovi, že fólia neobsahuje chyby materiálu a spracovania počas jedného (1) roka od dátumu pôvodného nákupu. Spoločnosť Pinlock® musí podľa vlastného uváženia opraviť alebo vymeniť chybné fólie alebo vrátiť kúpnu cenu. Záruka Pinlock® sa nevzťahuje na škody spôsobené nesprávnym používaním, nedbanlivosťou, zmenou, bežným opotrebením, nesprávnou montážou alebo čistením alebo nehodami (vrátane, ale bez obmedzenia, pretekov, kaskadérov alebo podobných aktivít). Záruka Pinlock sa nevzťahuje na pripravený štít prilby Pinlock® ani na polohu otvorov v pripravenom štíte prilby Pinlock®. Táto záruka a náprava sú výhradné a nahrádzajú všetky ostatné záruky a opravné prostriedky, či už ústne alebo písomné, výslovné alebo predpokladané. Žiaden predajca, zástupca alebo zamestnanec spoločnosti Pinlock® nemá oprávnenie na zmenu, rozšírenie alebo zväčšenie tejto záruky a opravných prostriedkov. Aby bolo možné uplatniť nárok na záruku, pôvodný vlastník musí dodať fóliu spolu s nákupnou faktúrou alebo dokladom o kúpe autorizovanému predajcovi Pinlock®.

PINLOCK® VYLUČUJE AKÉKOL'VEK VŠETKY IMPLIKOVANÉ ZÁRUKY, VRÁTANE, ALE BEZ OBMEDZENIA, ZÁRUK OBCHODOVATEĽNOSTI A VHODNOSTI NA KONKRÉTNY ÚČEL. AK SPOLOČNOSŤ PINLOCK® NESMIE V ZMYSLE PRÍSLUŠNÉHO ZÁKONA VYLÚČIŤ ŽIADNE PREDPOKLADANÉ ZÁRUKY ZÁKONOM, VYLÚČI SA V MAXIMÁLNOB ROZSAHU POVOLENOB ZÁKONOM. AKÉKOL'VEK POHĽADÁVKY TÝKAJÚCE SA TAKÝCHTO IMPLICITNÝCH ZÁRUK BUDE VPLÝVAŤ NA ZÁRUČNÉ OBDOBIE. PINLOCK® NIE JE ZODPOVEDNÝ ZA PRIAME, NEPRIAME, ZVLÁŠTNE, NÁHODNÉ ALEBO NÁSLEDNÉ ŠKODY VYPLÝVAJÚCE Z PORUŠENIA ZÁRUKY ALEBO Z INÉHO ZÁKONNÉHO PRAVIDLA.

Pinlock® podlieha medzinárodným patentovým podmienkam a je registrovanou ochrannou známkou. Niekoľko patentov prebieha.



THREE COMPONENT PIN



PINLOCK® 30 THREE COMPONENT PIN

Vaša fólia Pinlock® je vyrobená z plastu absorbujúceho vlhkosť. Silikónové tesnenie na fólii Pinlock® vytvára izolačný vzduchový priestor medzi fóliou Pinlock® a štítkom prilby. Kolíky, medzi ktorými sa musí umiestniť fólia Pinlock®, sú excentrické. To znamená, že os čapu nie je presne vycentrovaná. To Vám umožní zvýšiť alebo znížiť napätie na fólii Pinlock® otáčaním kolíkov tak, aby tesniace krúžky dokonale zapadli. Upozorňujeme! Fólia Pinlock® nie je tak odolná voči poškriabaniu ako ochranný štít prilby!

MONTÁŽ

1. Demontujte ochranný štít z prilby podľa pokynov výrobcu prilby. (Obrázok A)
2. Otočte priezor prilby a umiestnite fóliu Pinlock® medzi dva kolíky, ktoré sú súčasťou štítu prilby. (Obrázok B). Nechajte ochranný štít prilby, aby obnovil pôvodný zakrivený tvar. Silikónové tesnenie na fólii Pinlock® musí byť v úplnom kontakte s ochranným štítkom prilby, aby sa zabránilo vzniku kondenzácie medzi štítkom prilby a fóliou Pinlock®. (Obr. C). Ak silikónové tesnenie nedosiahne úplný kontakt s priezorom prilby, pozrite si časť „Nastavenie napätia fólie“.
3. Odstráňte ochrannú fóliu z fólie Pinlock®.
4. Nasadte ochranný štít na helmu.

ODSTRÁNENIE

1. Demontujte ochranný štít z prilby podľa pokynov výrobcu prilby. (Obrázok A)
2. Opatrne ohýbajte ochranný štít prilby, až kým nie je žiadne napätie na fóliu Pinlock®. Opatrne odstráňte fóliu Pinlock® z jej polohy. (Obrázok E)

ČISTENIE

Odstráňte fóliu Pinlock® podľa pokynov v odseku „ODSTRÁNENIE“. Vyčistite fóliu Pinlock® a priezor prilby iba jemným tekutým mydlom, vlažnou vodou a mäkkou vlhkou handričkou. Pred opätovným namontovaním nechajte fóliu Pinlock® a priezor prilby prirodzene vyschnúť, kým ich znovu namontujete.

NEPOUŽÍVAJTE AGRESÍVNE ČISTIACE PROSTRIEDKY ALEBO KVAPALINY OBSAHUJÚCE AMONIAK ALEBO ALKOHOL.

NASTAVENIE NAPÄTIA FÓLIE

1. Odstráňte fóliu Pinlock® podľa pokynov v odseku „ODSTRÁNENIE“.

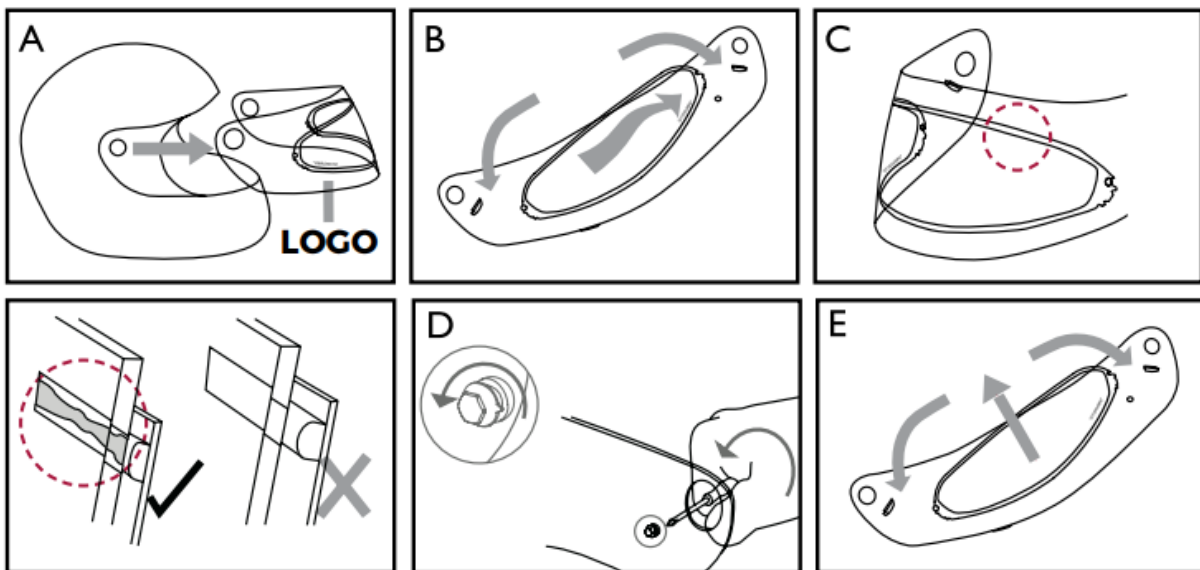
2. Upravte kolíky otočením z vonkajšej strany pomocou malého skrutkovača. (Obrázok D)
3. Opakujte 2. krok z kapitoly „MONTÁŽ“.

OBMEDZENÁ ZÁRUKA

Pinlock® zaručuje pôvodnému majiteľovi, že fólia neobsahuje chyby materiálu a spracovania počas jedného (1) roka od dátumu pôvodného nákupu. Spoločnosť Pinlock® musí podľa vlastného uváženia opraviť alebo vymeniť chybné fólie alebo vrátiť kúpnu cenu. Záruka Pinlock® sa nevzťahuje na škody spôsobené nesprávnym používaním, nedbanlivosťou, zmenou, bežným opotrebením, nesprávnou montážou alebo čistením alebo nehodami (vrátane, ale bez obmedzenia, pretekov, kaskadérov alebo podobných aktivít). Záruka Pinlock sa nevzťahuje na pripravený štít prilby Pinlock® ani na polohu otvorov v pripravenom štíte prilby Pinlock®. Táto záruka a náprava sú výhradné a nahrádzajú všetky ostatné záruky a opravné prostriedky, či už ústne alebo písomné, výslovné alebo predpokladané. Žiaden predajca, zástupca alebo zamestnanec spoločnosti Pinlock® nemá oprávnenie na zmenu, rozšírenie alebo zväčšenie tejto záruky a opravných prostriedkov. Aby bolo možné uplatniť nárok na záruku, pôvodný vlastník musí dodať fóliu spolu s nákupnou faktúrou alebo dokladom o kúpe autorizovanému predajcovi Pinlock®.

PINLOCK® VYLUČUJE AKÉKOL'VEK VŠETKY IMPLIKOVANÉ ZÁRUKY, VRÁTANE, ALE BEZ OBMEDZENIA, ZÁRUK OBCHODOVATEĽNOSTI A VHODNOSTI NA KONKRÉTNY ÚČEL. AK SPOLOČNOSŤ PINLOCK® NESMIE V ZMYSLE PRÍSLUŠNÉHO ZÁKONA VYLÚČIŤ ŽIADNE PREDPOKLADANÉ ZÁRUKY ZÁKONOM, VYLÚČI SA V MAXIMÁLNOU ROZSAHU POVOLENOU ZÁKONOM. AKÉKOL'VEK POHLADÁVKY TÝKAJÚCE SA TAKÝCHTO IMPLICITNÝCH ZÁRUK BUDE VPLÝVAŤ NA ZÁRUČNÉ OBDOBIE. PINLOCK® NIE JE ZODPOVEDNÝ ZA PRIAME, NEPRIAME, ZVLÁŠTNE, NÁHODNÉ ALEBO NÁSLEDNÉ ŠKODY VYPLÝVAJÚCE Z PORUŠENIA ZÁRUKY ALEBO Z INÉHO ZÁKONNÉHO PRAVIDLA.

Pinlock® podlieha medzinárodným patentovým podmienkam a je registrovanou ochrannou známkou. Niekoľko patentov prebieha.



ZÁRUČNÉ PODMIENKY, REKLAMÁCIE

Všeobecné ustanovenia a vymedzenie pojmov

Tieto záručné podmienky a reklamačný poriadok upravujú podmienky a rozsah záruky poskytované predávajúcim na tovar dodávaný kupujúcemu, takisto aj postup pri vybavovaní reklamačných nárokov uplatnených kupujúcim na dodaný tovar. Záručné podmienky a reklamačný poriadok sa riadia príslušnými ustanoveniami zákona č. 250/2007 Z.z., Občiansky zákonník č. 40/1964 Zb. v znení neskorších predpisov, podľa § 422 až § 442 zákona č. 513/1991 Zb. Obchodný zákonník v platnom znení, a Zákona o ochrane spotrebiteľa č 250/2007 Z.z. v znení neskorších predpisov, a to aj vo veciach týmito záručnými podmienkami a reklamačným poriadkom nespomenutých.

Predávajúcim je spoločnosť inSPORTline s.r.o. so sídlom Električná 6471, 911 01 Trenčín, IČO 36311723, zapísaná v obchodnom registri Okresného súdu Trenčín v odd Sro, vložka č. 11888/R.

Adresa predajní:

1. inSPORTline s.r.o., Električná 6471, 911 01 Trenčín, +421 917 864 593, predajnatn@insportline.sk
2. Stores inSPORTline SK s.r.o., Račianska 184/B, 831 54 Bratislava (Rača), +421 917 866 623, predajnaba@insportline.sk
3. Stores inSPORTline SK s.r.o., Trieda generála Ludvíka Svobodu 6/A, 040 22 Košice (Furča), +421 917 866 622, predajnake@insportline.sk

Vzhľadom k platnej právnej úprave sa rozlišuje kupujúci, ktorý je spotrebiteľom a kupujúci, ktorý spotrebiteľom nie je.

„Kupujúci spotrebiteľ“ alebo len „spotrebiteľ“ je osoba, ktorá pri uzatváraní a plnení zmluvy nejedná v rámci svojej obchodnej alebo inej podnikateľskej činnosti.

„Kupujúci, ktorý nie je „spotrebiteľ“, je podnikateľ, ktorý nakupuje výrobky alebo užíva služby za účelom svojho podnikania s týmito výrobkami alebo službami. Tento kupujúci sa riadi rámcovou kúpnu zmluvou a obchodnými podmienkami v rozsahu, ktoré sa ho týkajú a obchodným zákonníkom.

Tieto záručné podmienky a reklamačný poriadok sú nevyhnutnou súčasťou každej kúpnej zmluvy uzatvorenej medzi predávajúcim a kupujúcim. Záručné podmienky a reklamačný poriadok sú platné a záväzné, pokiaľ v kúpnej zmluve alebo v dodatku v tejto zmluvy alebo inej písomnej dohode nebude stranami dohodnuté inak.

Záručné podmienky a záručná doba

Predávajúci poskytuje kupujúcemu záruku na tovar v dĺžke 24 mesiacov, u označených fitness modelov s kúpnu hodnotou vyššou ako 159,60 EUR bude poskytovaná záručná lehota 60 mesiacov na rám a na ostatné komponenty 24 mesiacov. Zákonná dĺžka záruky poskytovaná spotrebiteľovi nie je týmto dotknutá.

Zárukou za akosť preberá predávajúci záväzok, že dodaný tovar bude po určitú dobu spôsobilý pre použitie k obvyklému, príp. zmluvnému účelu a že si zachová obvyklé, príp. zmluvné vlastnosti.

Záručné podmienky sa nevzťahujú na poruchy vzniknuté (ak je možné aplikovať na zakúpený produkt):

- zavinením používateľa tj. poškodenie výrobku neodborným repasom, nesprávnou montážou, nedostatočným zasunutím sedlovej tyče do rámu, nedostatočným utiahnutím pedálov v kľukách a kľúk k stredovej osi
- neodborným repasom
- nesprávnou údržbou
- mechanickým poškodením
- opotrebením dielov pri bežnom používaní (napr. gumové a plastové časti, pohyblivé mechanizmy, atď.)
- neodvratnou udalosťou, živelnou pohromou
- neodbornými zásahmi
- nesprávnym zaobchádzaním alebo nevhodným umiestnením, vplyvom nízkej alebo vysokej teploty, pôsobením vody, neúmerným tlakom a nárazmi, úmyselne pozmeneným designom, tvarom alebo rozmermi.
- nesprávnym použitím tovaru, ktorý je v rozpore s kategorizáciou produktu (HC, HA – na domáce použitie: SC, S – na komerčné použitie)

Upozornenie:

- 1) v dobe záruky budú odstránené všetky poruchy výrobku spôsobené výrobnou poruchou alebo chybným materiálom výrobku tak, aby vec mohla byť riadne používaná.

- 2) reklamácia sa uplatňuje zásadne písomne s presným popisom o chybe a potvrdeným dokladom o zakúpení.
- 3) záruka sa uplatňuje u výrobcu: inSPORTline s.r.o., Električná 6471, 911 01 Trenčín, v predajni v ktorej ste tovar zakúpili alebo u organizácie, v ktorej bol výrobok zakúpený.

Reklamačný poriadok – reklamácia tovaru

Kupujúci je povinný tovar, dodaný predávajúcim skontrolovať čo najskôr po prechode nebezpečia škody na tovar, resp. po jeho dodaní. Prehliadku musí kupujúci vykonať tak, aby zistil všetky poruchy, ktoré je možné pri primeranej odbornej prehliadke zistiť.

Pri reklamacii tovaru je kupujúci povinný na žiadosť predávajúceho preukázať nákup a oprávnenosť reklamácie faktúrou alebo dodacím listom s uvedeným výrobným (sériovým) číslom, prípadne tými istými dokladmi bez sériového čísla. Ak nepreukáže kupujúci oprávnenosť reklamácie týmito dokladmi, má predávajúci právo reklamáciu odmietnuť.

Pokiaľ kupujúci oznámi poruchu, na ktorú sa nevzťahuje záruka (napr. neboli splnené podmienky záruky, porucha bola nahlásená omylom apod.), je predávajúci oprávnený požadovať plnú úhradu nákladov, ktoré vznikli v súvislosti s odstraňovaním poruchy takto oznámenej kupujúci. Kalkulácia servisného zásahu bude v tomto prípade vychádzať z platného cenníku pracovných výkonov a nákladov na dopravu.

Pokiaľ predávajúci zistí (testovaním), že reklamovaný výrobok nie je chybný, považuje sa reklamácia za neoprávnenú. Predávajúci si vyhradzuje právo požadovať úhradu nákladov, ktoré vznikli v súvislosti s neoprávnenou reklamáciou.

V prípade, že kupujúci reklamuje poruchy tovaru, na ktoré sa vzťahuje záruka podľa platných záručných podmienok predávajúceho, vykoná predávajúci odstránenie poruchy formou opravy, prípadne výmeny chybného dielu alebo zariadenia za bezporuchové. Predávajúci je so súhlasom kupujúceho oprávnený dodať výmenou za chybný tovar iný tovar plne funkčne kompatibilný, ale minimálne rovnakých alebo lepších technických parametrov. Voľba ohľadne spôsobu vybavenia reklamácie podľa tohto odstavca náleží predávajúcemu.

Predávajúci vybaví reklamáciu najneskôr do 30 kalendárnych dní od doručenia chybného tovaru, pokiaľ nebude dohodnutá dlhšia lehota. Za deň vybavenia sa považuje deň, kedy bol opravený alebo vymenený tovar prebraný kupujúcim. Ak nie je predávajúci s ohľadom na charakter vady schopný vybaviť reklamáciu v uvedenej lehote, dohodne s kupujúcim náhradné riešenie. Pokiaľ k takej dohode nedôjde, je predávajúci povinný poskytnúť kupujúcemu finančnú náhradu formou dobropisu.

**SEVEN SPORT s.r.o.**

Sídlo: Bořivojova 35/878, 130 00, Praha 3, ČR
Centrála: Dělnická 957, 749 01 Vítkov
Reklamáce a servis: Čermenská 486, 749 01 Vítkov

IČO: 26847264
DIČ: CZ26847264
Telefon: +420 556 300 970
Mail: eshop@insportline.cz
reklamace@insportline.cz
servis@insportline.cz
Web: www.insportline.cz

SK**inSPORTline s.r.o.**

Centrála, reklamácie, servis: Električná 6471, 911 01 Trenčín, SK

IČO: 36311723
DIČ: SK2020177082
Telefón: +421(0)326 526 701
Mail: objednavky@insportline.sk
reklamacie@insportline.sk
servis@insportline.sk
Web: www.insportline.sk

Dátum predaja:

Pečiatka a podpis predajcu: