

návod na použití/ návod na použitie MINI STEPPER



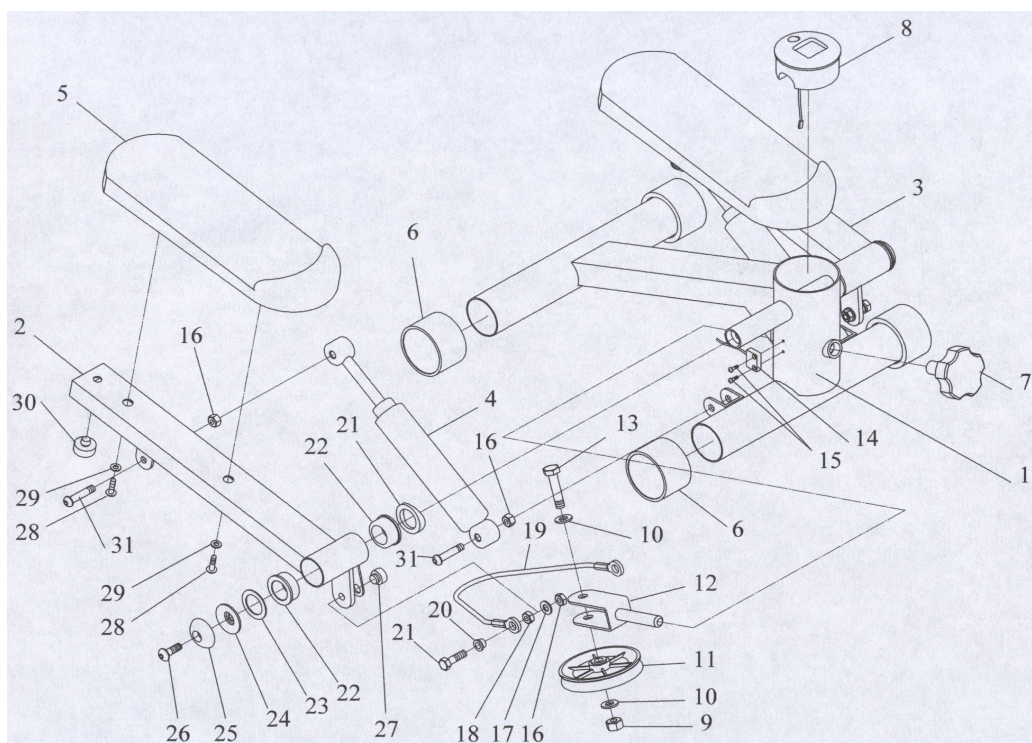
**SERVIS A NÁHRADNÍ DÍLY ZAJIŠŤUJE DODAVATEL/ SERVIS A NÁHRADNÉ
DIELY ZABEZPEĎUJE DODÁVATEĽ**

Pro ČR:Seven sport s. r. o., Dělnická 957, 749 01 Vítkov
tel. +420 556 300970, www.insportline.cz

Pre Slovensko:INSPORTLINE, Bratislavská 36, 911 05 Trenčín

Tel.
701

+421 32 652



číslo	popis	množství	číslo	Popis	množství
1	Hlavní část	1	16	nylonová matice	6
2	nožní podpěra pravá	1	17	podložka	2
3	nožní podpěra levá	1	18	matice	2
4	válec	2	19	ocelové lanko	1
5	pedály	2	20	objímka	2
6	koncovka	4	21	šroub	2
7	šroub	1	22	objímka	4
8	computer	1	23	podložka	2
9	nylonová matice	1	24	podložka	2
10	podložka	2	25	plastová krytka	2
11	kladka	1	26	šroub	2
12	kladková jednotka	1	27	magnet	1
13	šroub	1	28	šroub	4
14	senzor	1	29	podložka	4
15	šroub	2	30	gumová zarážka	2

SK

číslo	popis	množstvo	číslo	popis	množstvo
1	Hlavná časť	1	16	nylonová matica	6
2	nožná podpera pravá	1	17	podložka	2
3	nožná podpera ľavá	1	18	matica	2
4	valec	2	19	ocelové lanko	1
5	pedály	2	20	objímka	2
6	koncovka	4	21	skrutka	2
7	skrutka	1	22	objímka	4
8	computer	1	23	podložka	2
9	nylonová matica	1	24	podložka	2
10	podložka	2	25	plastová krytka	2
11	kladka	1	26	skrutka	2
12	kladková jednotka	1	27	magnet	1
13	skrutka	1	28	skrutka	4
14	senzor	1	29	podložka	4
15	skrutka	2	30	gumová zarážka	2

Mini stepper je kompletně složen. Po určitém čase používání stepperu vyměňte baterie, abyste mohli dále v pořádku využívat funkce computeru.

Mini stepper je kompletně zložený. Po určitém čase používania stepperu vymeňte batérie, aby ste mohli ďalej v poriadku využívať funkcie computeru.

Výměna baterií/ Výmena batérií:

FUNKCE COMPUTERU:

Pro výběr funkce zmáčkněte tlačítko, pokud tlačítko podržíte na více než 3 sekundy, všechny hodnoty se vymažou.

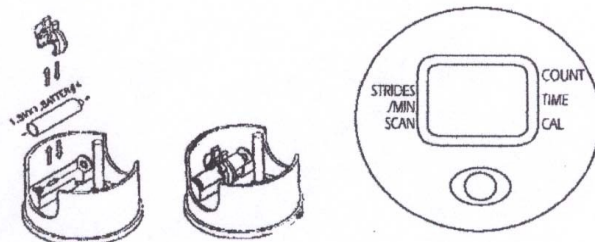
SCAN: automaticky přepíná mezi jednotlivými funkcemi

TIME: načítá čas při cvičení do 99:59 v sekundovém intervalu

CALORIES: načítá kalorie spálené při cvičení. Nemůže být použito pro lékařské účely, slouží pro srovnání při několika cvičení.

COUNT: načítá počet kroků

STRIDES/MIN: počet kroků za minutu



Upozornění:

1. pro zapnutí computeru stačí, když zmáčknete tlačítko nebo začnete cvičit.
2. pokud computer nedostane signál po dobu 4 minut, automaticky se vypne.

FUNKCIE COMPUTERU:

Pre výber funkcie stlačte tlačítko, pokiaľ tlačítko podržíte na viac než 3 sekundy, všetky hodnoty sa vymažú.

SCAN: automaticky prepína medzi jednotlivými funkciami

TIME: načíta čas pri cvičení do 99:59 v sekundovom intervale

CALORIES: načíta kalórie spálené pri cvičení. Nemôže byť použitý pre lekárske účely, slúži pre porovnanie pri niekoľkých cvičeniach.

COUNT: načíta počet krokov

STRIDES/MIN: počet krokov za minútu

Upozornenie:

1. na zapnutie computeru stačí, keď stlačíte tlačítko alebo začnete cvičiť.
2. pokiaľ computer nedostane signál po dobu 4 minút, automaticky sa vypne.

Dôležité:

1. Před každým cvičením zkontrolujte, zda jsou všechny části bezpečně a pevně připevněny.
2. Pravidelně dotahujte všechny šrouby a matice.
3. Umístěte stepper na rovnou podložku.
4. Můžete si vybrat úhel pedálů pomocí seřizovacího šroubu.
5. Před cvičením byste měli provést protažení a zahřívací cvičení.
6. Nenechávejte děti hrát si se strojem.
7. Noste při cvičení vhodnou sportovní obuv, nenoste volný oděv, který by se mohl chytit do pohyblivých částí stepperu.
8. Před prvním cvičením konzultujte váš zdravotní stav se svým lékařem.
9. Používejte stepper pouze k danému účelu.
10. Nedotýkejte se válce po cvičení na stepperu – je zahřátý!

Dôležité:

1. Před každým cvičením skontrolujte, či sú všetky časti bezpečne a pevne pripevnené.
2. Pravidelne dotahujte všetky skrutky a matice.
3. Umiestnite stepper na rovnú podložku.
4. Môžete si vybrať uhol pedálov pomocou nastavovacej skrutky.
5. Pred cvičením by ste mali previesť pretiahnutie a zahrievacie cvičenie.
6. Nenechávajte deti hrať sa so strojom.
7. Noste pri cvičení vhodnú športovú obuv, nenoste volný odev, ktorý by sa mohol zachytiť do pohyblivých častí stepperu.
8. Pred prvým cvičením konzultujte váš zdravotný stav so svojim lekárom.
9. Používajte stepper iba k danému účelu.
10. Nedotýkajte sa valca po cvičení na stepperu – je zahriaty!

Záruční podmínky:

1. na stepper se poskytuje kupujícímu záruční lhůta 24 měsíců ode dne koupě
2. v době záruky budou odstraněny veškeré poruchy výrobku způsobené výrobní závadou nebo vadným materiálem výrobku tak, aby věc mohla být řádně užívána.
3. Práva ze záruky se nevztahují na vady způsobené:
 - mechanickým poškozením
 - neodvratnou událostí, živelnou pohromou
 - neodbornými zásahy
 - nesprávným zacházením, či nevhodným umístěním, vlivem nízké nebo vysoké teploty, působením vody, neúměrným tlakem a nárazy, úmyslně pozměněným designem, tvarem nebo rozměry
4. Reklamacie se uplatňuje zásadně písemně s údajem o závadě a potvrzeným záručním listem.
5. Záruku lze uplatňovat pouze u organizace ve které byl výrobek zakoupen.

Záručné podmienky:

1. na stepper sa poskytuje kupujúcemu záručná doba 24 mesiacov ode dňa kúpy
2. v dobe záruky budú odstránené všetky poruchy výrobku spôsobené výrobnou závadou alebo vadným materiálom výrobku tak, aby vec mohla byť riadne užívaná.
3. Práva zo záruky sa nevzťahujú na vady spôsobené:
 - mechanickým poškodením
 - neodvratnou udalosťou, živelnou pohromou
 - neodbornými zásahmi
 - nesprávnym zaobchádzaním, či nevhodným umiestnením, vplyvom nízkej alebo vysokej teploty, pôsobením vody, neúmerným tlakom a nárazmi, úmyselne pozmeneným designom, tvarom alebo rozmermi
4. Reklamácia sa uplatňuje zásadne písomne s údajom o závade a potvrdeným záručným listom.
5. Záruku je možné uplatňovať len u organizácie v ktorej bol výrobok zakúpený.

